

## Ⅳ 第49回衆議院議員総選挙・第25回最高裁判所裁判官国民審査

### 1 概要

#### (1) 候補者

##### ①小選挙区（山口県第4区）

届出番号	届出の別	ふりがな 候補者氏名 (通称)	住所	年齢	党派	職業	新前元の別
1	本人	あべ しんぞう 安倍 晋三 (あべ 晋三)	下関市上田中町二丁目	67	自由民主党	選挙区支部長	前
2	本人	たけむら かつし 竹村 克司 (竹村 かつし)	下関市唐戸町	49	れいわ新選組	介護事業所経営者	新
3	本人	おおの よりこ 大野 頼子 (おおの 頼子)	下関市梶栗町二丁目	47	無所属	無職	新

##### ②比例代表（中国選挙区）

届出番号	政党その他 政治団体の名称	本部の所在地	代表者の氏名	名簿 登載者数
1	国民民主党	東京都千代田区平河町二丁目5番3号 永田町グリッド4F	玉木 雄一郎	1
2	公明党	東京都新宿区南元町17番地	山口 那津男	3
3	社会民主党	東京都中央区湊3-18-17 マルキ榎本ビル5階	福島 瑞穂	1
4	れいわ新選組	東京都千代田区麴町2丁目5番地20 押田ビル4階	山本 太郎	1
5	日本維新の会	大阪府大阪市中央区島之内1-17-16 三栄長堀ビル	松井 一郎	3
6	自由民主党	東京都千代田区永田町1丁目11番23号	岸田 文雄	22
7	立憲民主党	東京都千代田区平河町2-12-4 ふじビル3F	枝野 幸男	18
8	日本共産党	東京都渋谷区千駄ヶ谷4丁目26番7号	志位 和夫	2
9	NHKと裁判してる党 弁護士法72条違反で	千葉県船橋市本町1丁目11番29-101号	立花 孝志	1

## 2 投票

### (1) 投票区別投票者数・投票率

#### ①小選挙区

区分	当日有権者数			期日前投票者数			不在者投票者数			投票所投票者数			投票者数計			投票率		
	男	女	計	男	女	計	男	女	計	男	女	計	男	女	計	男	女	計
東部第1	960	1,218	2,178	214	294	508	10	17	27	243	246	489	467	557	1,024	48.65%	45.73%	47.02%
東部第2	1,300	1,749	3,049	372	546	918	6	12	18	326	381	707	704	939	1,643	54.15%	53.69%	53.89%
東部第3	809	1,063	1,872	132	224	356	9	9	18	249	312	561	390	545	935	48.21%	51.27%	49.95%
東部第4	928	1,213	2,141	137	223	360	11	9	20	326	380	706	474	612	1,086	51.08%	50.45%	50.72%
東部第5	1,153	1,595	2,748	224	370	594	6	12	18	323	371	694	553	753	1,306	47.96%	47.21%	47.53%
東部第6	1,398	1,568	2,966	157	173	330	3	5	8	449	497	946	609	675	1,284	43.56%	43.05%	43.29%
北部第1	671	808	1,479	70	99	169	3	4	7	235	261	496	308	364	672	45.90%	45.05%	45.44%
北部第2	703	929	1,632	86	159	245	13	12	25	238	272	510	337	443	780	47.94%	47.69%	47.79%
北部第3	1,289	1,624	2,913	151	218	369	6	8	14	447	513	960	604	739	1,343	46.86%	45.50%	46.10%
北部第4	834	1,010	1,844	119	156	275	5	11	16	325	372	697	449	539	988	53.84%	53.37%	53.58%
北部第5	1,839	2,509	4,348	170	274	444	13	7	20	628	828	1,456	811	1,109	1,920	44.10%	44.20%	44.16%
北部第6	1,849	2,331	4,180	194	255	449	18	62	80	610	680	1,290	822	997	1,819	44.46%	42.77%	43.52%
北部第7	1,411	1,724	3,135	146	199	345	2	11	13	494	540	1,034	642	750	1,392	45.50%	43.50%	44.40%
北部第8	1,151	1,407	2,558	101	149	250	10	19	29	428	485	913	539	653	1,192	46.83%	46.41%	46.60%
北部第9	1,159	1,384	2,543	117	167	284	7	8	15	388	438	826	512	613	1,125	44.18%	44.29%	44.24%
中部第1	878	1,111	1,989	157	208	365	12	8	20	274	346	620	443	562	1,005	50.46%	50.59%	50.53%
中部第2	682	832	1,514	139	189	328	5	5	10	174	190	364	318	384	702	46.63%	46.15%	46.37%
中部第3	598	756	1,354	66	90	156	4	9	13	178	231	409	248	330	578	41.47%	43.65%	42.69%
中部第4	682	777	1,459	48	81	129	4	10	14	233	272	505	285	363	648	41.79%	46.72%	44.41%
西部第1	970	1,279	2,249	75	117	192	3	12	15	363	452	815	441	581	1,022	45.46%	45.43%	45.44%
西部第2	874	953	1,827	133	182	315	6	10	16	183	207	390	322	399	721	36.84%	41.87%	39.46%
西部第3	1,427	1,815	3,242	153	244	397	6	11	17	469	556	1,025	628	811	1,439	44.01%	44.68%	44.39%
彦島第1	984	1,214	2,198	136	219	355	5	6	11	304	353	657	445	578	1,023	45.22%	47.61%	46.54%
彦島第2	827	983	1,810	113	155	268	4	7	11	250	279	529	367	441	808	44.38%	44.86%	44.64%
彦島第3	1,203	1,439	2,642	103	161	264	12	21	33	462	555	1,017	577	737	1,314	47.96%	51.22%	49.74%
彦島第4	1,218	1,474	2,692	154	239	393	15	17	32	414	430	844	583	686	1,269	47.87%	46.54%	47.14%
彦島第5	1,186	1,461	2,647	152	217	369	8	11	19	368	440	808	528	668	1,196	44.52%	45.72%	45.18%
彦島第6	709	796	1,505	99	134	233	1	5	6	218	270	488	318	409	727	44.85%	51.38%	48.31%
彦島第7	857	1,073	1,930	125	163	288	3	7	10	281	341	622	409	511	920	47.72%	47.62%	47.67%
彦島第8	1,396	1,531	2,927	163	248	411	7	10	17	481	529	1,010	651	787	1,438	46.63%	51.40%	49.13%

区 分	当日有権者数			期日前投票者数			不在者投票者数			投票所投票者数			投票者数計			投票率		
	男	女	計	男	女	計	男	女	計	男	女	計	男	女	計	男	女	計
彦島第9	1,014	1,163	2,177	116	177	293	6	9	15	347	374	721	469	560	1,029	46.25%	48.15%	47.27%
六 連	34	46	80	1	1	2	0	0	0	26	33	59	27	34	61	79.41%	73.91%	76.25%
長府第1	1,544	1,813	3,357	189	255	444	12	20	32	555	610	1,165	756	885	1,641	48.96%	48.81%	48.88%
長府第2	1,173	1,431	2,604	158	205	363	8	18	26	452	519	971	618	742	1,360	52.69%	51.85%	52.23%
長府第3	863	1,045	1,908	82	125	207	3	9	12	291	346	637	376	480	856	43.57%	45.93%	44.86%
長府第4	1,517	1,845	3,362	185	300	485	13	60	73	530	601	1,131	728	961	1,689	47.99%	52.09%	50.24%
長府第5	379	453	832	56	79	135	1	2	3	115	123	238	172	204	376	45.38%	45.03%	45.19%
長府第6	1,753	1,943	3,696	149	199	348	11	12	23	706	745	1,451	866	956	1,822	49.40%	49.20%	49.30%
長府第7	1,753	2,119	3,872	189	295	484	12	15	27	594	655	1,249	795	965	1,760	45.35%	45.54%	45.45%
長府第8	647	773	1,420	93	135	228	1	7	8	226	248	474	320	390	710	49.46%	50.45%	50.00%
長府第9	1,251	1,408	2,659	156	221	377	16	31	47	389	399	788	561	651	1,212	44.84%	46.24%	45.58%
王司第1	554	623	1,177	58	73	131	3	4	7	209	224	433	270	301	571	48.74%	48.31%	48.51%
王司第2	908	1,012	1,920	82	103	185	10	13	23	308	352	660	400	468	868	44.05%	46.25%	45.21%
王司第3	1,521	1,785	3,306	153	202	355	6	6	12	490	595	1,085	649	803	1,452	42.67%	44.99%	43.92%
清 末	2,493	2,731	5,224	346	419	765	15	13	28	786	807	1,593	1,147	1,239	2,386	46.01%	45.37%	45.67%
小 月	2,643	2,976	5,619	371	472	843	17	12	29	893	908	1,801	1,281	1,392	2,673	48.47%	46.77%	47.57%
王喜第1	829	918	1,747	105	143	248	17	17	34	321	308	629	443	468	911	53.44%	50.98%	52.15%
王喜第2	657	416	1,073	105	71	176	14	10	24	186	163	349	305	244	549	46.42%	58.65%	51.16%
吉 田	574	624	1,198	66	79	145	6	5	11	233	227	460	305	311	616	53.14%	49.84%	51.42%
勝山第1	2,314	2,583	4,897	297	378	675	5	10	15	738	806	1,544	1,040	1,194	2,234	44.94%	46.23%	45.62%
勝山第2	194	239	433	31	44	75	2	7	9	71	61	132	104	112	216	53.61%	46.86%	49.88%
勝山第3	2,445	2,666	5,111	405	481	886	21	25	46	646	644	1,290	1,072	1,150	2,222	43.84%	43.14%	43.47%
勝山第4	1,255	1,417	2,672	145	195	340	19	21	40	405	459	864	569	675	1,244	45.34%	47.64%	46.56%
勝山第5	1,420	1,632	3,052	189	248	437	8	9	17	533	544	1,077	730	801	1,531	51.41%	49.08%	50.16%
勝山第6	2,452	2,589	5,041	318	362	680	10	7	17	690	692	1,382	1,018	1,061	2,079	41.52%	40.98%	41.24%
内日第1	191	239	430	27	29	56	2	1	3	80	95	175	109	125	234	57.07%	52.30%	54.42%
内日第2	242	313	555	26	32	58	0	2	2	98	109	207	124	143	267	51.24%	45.69%	48.11%
川中第1	2,896	3,451	6,347	295	365	660	9	13	22	1,096	1,189	2,285	1,400	1,567	2,967	48.34%	45.41%	46.75%
川中第2	1,889	2,147	4,036	238	279	517	12	8	20	615	644	1,259	865	931	1,796	45.79%	43.36%	44.50%
川中第3	1,039	1,213	2,252	104	142	246	2	9	11	329	369	698	435	520	955	41.87%	42.87%	42.41%
川中第4	1,343	1,581	2,924	106	163	269	12	9	21	431	461	892	549	633	1,182	40.88%	40.04%	40.42%
川中第5	1,299	1,567	2,866	85	129	214	4	5	9	442	528	970	531	662	1,193	40.88%	42.25%	41.63%
川中第6	2,253	2,616	4,869	247	297	544	4	10	14	768	785	1,553	1,019	1,092	2,111	45.23%	41.74%	43.36%

区 分	当日有権者数			期日前投票者数			不在者投票者数			投票所投票者数			投票者数計			投票率		
	男	女	計	男	女	計	男	女	計	男	女	計	男	女	計	男	女	計
川中第7	1,329	1,570	2,899	113	172	285	6	12	18	498	561	1,059	617	745	1,362	46.43%	47.45%	46.98%
安岡第1	2,146	2,611	4,757	260	374	634	29	34	63	627	726	1,353	916	1,134	2,050	42.68%	43.43%	43.09%
安岡第2	1,957	2,407	4,364	248	400	648	12	26	38	609	675	1,284	869	1,101	1,970	44.40%	45.74%	45.14%
安岡第3	1,345	1,530	2,875	209	237	446	7	3	10	434	450	884	650	690	1,340	48.33%	45.10%	46.61%
吉見第1	1,326	1,400	2,726	184	208	392	9	21	30	492	507	999	685	736	1,421	51.66%	52.57%	52.13%
吉見第2	665	653	1,318	67	72	139	107	95	202	183	200	383	357	367	724	53.68%	56.20%	54.93%
吉 母	291	357	648	21	28	49	1	2	3	116	162	278	138	192	330	47.42%	53.78%	50.93%
蓋 井	38	34	72	5	2	7	0	0	0	30	21	51	35	23	58	92.11%	67.65%	80.56%
旧下関 計	84,381	99,565	183,946	10,486	14,344	24,830	669	947	1,616	27,949	30,952	58,901	39,104	46,243	85,347	46.34%	46.45%	46.40%
菊川第1	638	777	1,415	89	114	203	3	2	5	212	231	443	304	347	651	47.65%	44.66%	46.01%
菊川第2	503	562	1,065	91	111	202	1	2	3	198	197	395	290	310	600	57.65%	55.16%	56.34%
菊川第3	1,315	1,542	2,857	178	212	390	10	19	29	490	572	1,062	678	803	1,481	51.56%	52.08%	51.84%
菊川第4	442	530	972	73	102	175	5	8	13	145	167	312	223	277	500	50.45%	52.26%	51.44%
菊川 計	2,898	3,411	6,309	431	539	970	19	31	50	1,045	1,167	2,212	1,495	1,737	3,232	51.59%	50.92%	51.23%
豊田第1	94	168	262	14	22	36	6	10	16	40	55	95	60	87	147	63.83%	51.79%	56.11%
豊田第2	52	47	99	9	3	12	4	0	4	23	25	48	36	28	64	69.23%	59.57%	64.65%
豊田第3	64	83	147	8	12	20	0	0	0	34	46	80	42	58	100	65.63%	69.88%	68.03%
豊田第4	33	40	73	7	9	16	0	1	1	21	21	42	28	31	59	84.85%	77.50%	80.82%
豊田第5	65	68	133	13	14	27	0	1	1	35	38	73	48	53	101	73.85%	77.94%	75.94%
豊田第6	176	182	358	29	25	54	1	0	1	74	89	163	104	114	218	59.09%	62.64%	60.89%
豊田第7	170	200	370	13	29	42	0	4	4	80	81	161	93	114	207	54.71%	57.00%	55.95%
豊田第8	726	825	1551	116	155	271	7	8	15	248	292	540	371	455	826	51.10%	55.15%	53.26%
豊田第9	128	138	266	34	42	76	1	0	1	52	44	96	87	86	173	67.97%	62.32%	65.04%
豊田第10	173	185	358	27	26	53	2	1	3	63	70	133	92	97	189	53.18%	52.43%	52.79%
豊田第11	110	123	233	19	27	46	1	1	2	48	42	90	68	70	138	61.82%	56.91%	59.23%
豊田第12	177	206	383	30	59	89	2	1	3	59	55	114	91	115	206	51.41%	55.83%	53.79%
豊田 計	1,968	2,265	4,233	319	423	742	24	27	51	777	858	1,635	1,120	1,308	2,428	56.91%	57.75%	57.36%
宇賀第1	89	135	224	24	27	51	1	2	3	29	45	74	54	74	128	60.67%	54.81%	57.14%
宇賀第2	23	29	52	1	2	3	0	1	1	17	22	39	18	25	43	78.26%	86.21%	82.69%
宇賀第3	348	468	816	54	73	127	1	3	4	136	169	305	191	245	436	54.89%	52.35%	53.43%
小串第1	309	376	685	65	76	141	1	3	4	75	103	178	141	182	323	45.63%	48.40%	47.15%
小串第2	453	577	1030	48	61	109	5	10	15	191	265	456	244	336	580	53.86%	58.23%	56.31%
川棚第1	656	781	1437	121	153	274	10	19	29	227	247	474	358	419	777	54.57%	53.65%	54.07%

区 分	当日有権者数			期日前投票者数			不在者投票者数			投票所投票者数			投票者数計			投票率		
	男	女	計	男	女	計	男	女	計	男	女	計	男	女	計	男	女	計
川棚第2	257	301	558	57	63	120	3	1	4	66	80	146	126	144	270	49.03%	47.84%	48.39%
川棚第3	155	167	322	28	37	65	1	2	3	62	63	125	91	102	193	58.71%	61.08%	59.94%
川棚第4	348	395	743	52	62	114	2	1	3	135	147	282	189	210	399	54.31%	53.16%	53.70%
川棚第5	887	1050	1937	172	211	383	1	11	12	220	249	469	393	471	864	44.31%	44.86%	44.61%
川棚第6	305	349	654	43	60	103	3	1	4	103	99	202	149	160	309	48.85%	45.85%	47.25%
黒井第1	661	830	1491	79	116	195	2	3	5	237	259	496	318	378	696	48.11%	45.54%	46.68%
黒井第2	164	162	326	25	39	64	1	2	3	46	36	82	72	77	149	43.90%	47.53%	45.71%
黒井第3	290	305	595	49	70	119	0	2	2	73	77	150	122	149	271	42.07%	48.85%	45.55%
黒井第4	738	853	1591	86	110	196	3	4	7	311	326	637	400	440	840	54.20%	51.58%	52.80%
黒井第5	318	357	675	47	57	104	1	2	3	128	160	288	176	219	395	55.35%	61.34%	58.52%
室 津	529	590	1119	83	102	185	4	5	9	219	243	462	306	350	656	57.84%	59.32%	58.62%
<b>豊浦 計</b>	<b>6,530</b>	<b>7,725</b>	<b>14,255</b>	<b>1,034</b>	<b>1,319</b>	<b>2,353</b>	<b>39</b>	<b>72</b>	<b>111</b>	<b>2,275</b>	<b>2,590</b>	<b>4,865</b>	<b>3,348</b>	<b>3,981</b>	<b>7,329</b>	<b>51.27%</b>	<b>51.53%</b>	<b>51.41%</b>
田耕第1	295	379	674	82	95	177	2	10	12	104	107	211	188	212	400	63.73%	55.94%	59.35%
田耕第2	76	78	154	16	20	36	0	0	0	37	32	69	53	52	105	69.74%	66.67%	68.18%
滝部第1	674	834	1508	124	149	273	6	13	19	238	283	521	368	445	813	54.60%	53.36%	53.91%
滝部第2	151	181	332	33	53	86	3	2	5	40	52	92	76	107	183	50.33%	59.12%	55.12%
神玉第1	254	316	570	33	50	83	0	4	4	85	130	215	118	184	302	46.46%	58.23%	52.98%
神玉第2	232	304	536	58	66	124	1	4	5	74	88	162	133	158	291	57.33%	51.97%	54.29%
神玉第3	184	198	382	28	27	55	1	1	2	71	81	152	100	109	209	54.35%	55.05%	54.71%
神田第1	123	156	279	18	26	44	0	1	1	48	56	104	66	83	149	53.66%	53.21%	53.41%
神田第2	190	232	422	26	39	65	0	3	3	71	91	162	97	133	230	51.05%	57.33%	54.50%
神田第3	184	228	412	26	42	68	4	1	5	65	90	155	95	133	228	51.63%	58.33%	55.34%
角島第1	139	141	280	6	6	12	0	0	0	83	90	173	89	96	185	64.03%	68.09%	66.07%
角島第2	156	174	330	11	11	22	1	0	1	85	103	188	97	114	211	62.18%	65.52%	63.94%
阿川第1	338	403	741	35	47	82	4	4	8	142	161	303	181	212	393	53.55%	52.61%	53.04%
阿川第2	93	119	212	8	12	20	0	0	0	37	55	92	45	67	112	48.39%	56.30%	52.83%
栗野第1	96	123	219	27	32	59	1	0	1	39	41	80	67	73	140	69.79%	59.35%	63.93%
栗野第2	232	251	483	35	23	58	3	3	6	112	134	246	150	160	310	64.66%	63.75%	64.18%
<b>豊北 計</b>	<b>3,417</b>	<b>4,117</b>	<b>7,534</b>	<b>566</b>	<b>698</b>	<b>1,264</b>	<b>26</b>	<b>46</b>	<b>72</b>	<b>1,331</b>	<b>1,594</b>	<b>2,925</b>	<b>1,923</b>	<b>2,338</b>	<b>4,261</b>	<b>56.28%</b>	<b>56.79%</b>	<b>56.56%</b>
<b>合計</b>	<b>99,194</b>	<b>117,083</b>	<b>216,277</b>	<b>12,836</b>	<b>17,323</b>	<b>30,159</b>	<b>777</b>	<b>1,123</b>	<b>1,900</b>	<b>33,377</b>	<b>37,161</b>	<b>70,538</b>	<b>46,990</b>	<b>55,607</b>	<b>102,597</b>	<b>47.37%</b>	<b>47.49%</b>	<b>47.44%</b>
在外	60	87	147	0	0	0	0	0	0	0	0	0	5	5	10	8.33%	5.75%	6.80%
<b>総合計</b>	<b>99,254</b>	<b>117,170</b>	<b>216,424</b>	<b>12,836</b>	<b>17,323</b>	<b>30,159</b>	<b>777</b>	<b>1,123</b>	<b>1,900</b>	<b>33,377</b>	<b>37,161</b>	<b>70,538</b>	<b>46,995</b>	<b>55,612</b>	<b>102,607</b>	<b>47.35%</b>	<b>47.46%</b>	<b>47.41%</b>

②比例代表

区 分	当日有権者数			期日前投票者数			不在者投票者数			投票所投票者数			投票者数計			投票率		
	男	女	計	男	女	計	男	女	計	男	女	計	男	女	計	男	女	計
東部第1	960	1,218	2,178	214	294	508	10	17	27	243	246	489	467	557	1,024	48.65%	45.73%	47.02%
東部第2	1,300	1,749	3,049	372	546	918	6	12	18	326	381	707	704	939	1,643	54.15%	53.69%	53.89%
東部第3	809	1,063	1,872	132	224	356	9	9	18	249	312	561	390	545	935	48.21%	51.27%	49.95%
東部第4	928	1,213	2,141	137	223	360	11	9	20	326	380	706	474	612	1,086	51.08%	50.45%	50.72%
東部第5	1,153	1,595	2,748	224	370	594	6	12	18	323	371	694	553	753	1,306	47.96%	47.21%	47.53%
東部第6	1,398	1,568	2,966	157	173	330	3	5	8	449	497	946	609	675	1,284	43.56%	43.05%	43.29%
北部第1	671	808	1,479	70	99	169	3	4	7	235	261	496	308	364	672	45.90%	45.05%	45.44%
北部第2	703	929	1,632	86	159	245	13	12	25	238	272	510	337	443	780	47.94%	47.69%	47.79%
北部第3	1,289	1,624	2,913	151	217	368	6	8	14	447	513	960	604	738	1,342	46.86%	45.44%	46.07%
北部第4	834	1,010	1,844	119	156	275	5	11	16	325	372	697	449	539	988	53.84%	53.37%	53.58%
北部第5	1,839	2,509	4,348	170	274	444	13	7	20	628	828	1,456	811	1,109	1,920	44.10%	44.20%	44.16%
北部第6	1,849	2,331	4,180	194	255	449	18	62	80	610	680	1,290	822	997	1,819	44.46%	42.77%	43.52%
北部第7	1,411	1,724	3,135	146	199	345	2	11	13	494	540	1,034	642	750	1,392	45.50%	43.50%	44.40%
北部第8	1,151	1,407	2,558	101	149	250	10	19	29	428	485	913	539	653	1,192	46.83%	46.41%	46.60%
北部第9	1,159	1,384	2,543	117	167	284	7	8	15	388	438	826	512	613	1,125	44.18%	44.29%	44.24%
中部第1	878	1,111	1,989	157	208	365	12	8	20	274	346	620	443	562	1,005	50.46%	50.59%	50.53%
中部第2	682	832	1,514	139	189	328	5	5	10	174	190	364	318	384	702	46.63%	46.15%	46.37%
中部第3	598	756	1,354	66	90	156	4	9	13	178	231	409	248	330	578	41.47%	43.65%	42.69%
中部第4	682	777	1,459	48	81	129	4	10	14	233	272	505	285	363	648	41.79%	46.72%	44.41%
西部第1	970	1,279	2,249	75	117	192	3	13	16	363	452	815	441	582	1,023	45.46%	45.50%	45.49%
西部第2	874	953	1,827	133	182	315	6	10	16	183	207	390	322	399	721	36.84%	41.87%	39.46%
西部第3	1,427	1,815	3,242	153	244	397	6	11	17	468	556	1,024	627	811	1,438	43.94%	44.68%	44.36%
彦島第1	984	1,214	2,198	136	219	355	5	6	11	304	353	657	445	578	1,023	45.22%	47.61%	46.54%
彦島第2	827	983	1,810	113	155	268	4	7	11	250	279	529	367	441	808	44.38%	44.86%	44.64%
彦島第3	1,203	1,439	2,642	103	160	263	12	21	33	462	555	1,017	577	736	1,313	47.96%	51.15%	49.70%
彦島第4	1,218	1,474	2,692	154	239	393	15	17	32	415	430	845	584	686	1,270	47.95%	46.54%	47.18%
彦島第5	1,186	1,461	2,647	152	217	369	8	11	19	368	440	808	528	668	1,196	44.52%	45.72%	45.18%
彦島第6	709	796	1,505	99	134	233	1	5	6	218	270	488	318	409	727	44.85%	51.38%	48.31%
彦島第7	857	1,073	1,930	125	163	288	3	7	10	281	341	622	409	511	920	47.72%	47.62%	47.67%
彦島第8	1,396	1,531	2,927	163	248	411	7	10	17	481	529	1,010	651	787	1,438	46.63%	51.40%	49.13%
彦島第9	1,014	1,163	2,177	116	177	293	6	9	15	347	374	721	469	560	1,029	46.25%	48.15%	47.27%
六 連	34	46	80	1	1	2	0	0	0	26	33	59	27	34	61	79.41%	73.91%	76.25%

区 分	当日有権者数			期日前投票者数			不在者投票者数			投票所投票者数			投票者数計			投票率		
	男	女	計	男	女	計	男	女	計	男	女	計	男	女	計	男	女	計
長府第1	1,544	1,813	3,357	189	255	444	12	20	32	555	610	1,165	756	885	1,641	48.96%	48.81%	48.88%
長府第2	1,173	1,431	2,604	158	205	363	8	18	26	452	518	970	618	741	1,359	52.69%	51.78%	52.19%
長府第3	863	1,045	1,908	82	125	207	3	9	12	290	346	636	375	480	855	43.45%	45.93%	44.81%
長府第4	1,517	1,845	3,362	185	300	485	13	60	73	530	601	1,131	728	961	1,689	47.99%	52.09%	50.24%
長府第5	379	453	832	56	79	135	1	2	3	115	123	238	172	204	376	45.38%	45.03%	45.19%
長府第6	1,753	1,943	3,696	149	199	348	11	11	22	706	745	1,451	866	955	1,821	49.40%	49.15%	49.27%
長府第7	1,753	2,119	3,872	189	295	484	12	15	27	594	655	1,249	795	965	1,760	45.35%	45.54%	45.45%
長府第8	647	773	1,420	93	135	228	1	7	8	226	248	474	320	390	710	49.46%	50.45%	50.00%
長府第9	1,251	1,408	2,659	156	221	377	16	31	47	389	399	788	561	651	1,212	44.84%	46.24%	45.58%
王司第1	554	623	1,177	58	73	131	3	4	7	209	224	433	270	301	571	48.74%	48.31%	48.51%
王司第2	908	1,012	1,920	82	103	185	10	13	23	308	352	660	400	468	868	44.05%	46.25%	45.21%
王司第3	1,521	1,785	3,306	153	202	355	6	6	12	490	595	1,085	649	803	1,452	42.67%	44.99%	43.92%
清 末	2,493	2,731	5,224	346	419	765	15	13	28	786	807	1,593	1,147	1,239	2,386	46.01%	45.37%	45.67%
小 月	2,643	2,976	5,619	371	472	843	17	12	29	893	908	1,801	1,281	1,392	2,673	48.47%	46.77%	47.57%
王喜第1	829	918	1,747	105	143	248	17	17	34	321	308	629	443	468	911	53.44%	50.98%	52.15%
王喜第2	657	416	1,073	105	71	176	14	10	24	186	163	349	305	244	549	46.42%	58.65%	51.16%
吉 田	574	624	1,198	66	79	145	6	5	11	233	227	460	305	311	616	53.14%	49.84%	51.42%
勝山第1	2,314	2,583	4,897	297	378	675	5	10	15	738	806	1,544	1,040	1,194	2,234	44.94%	46.23%	45.62%
勝山第2	194	239	433	31	44	75	2	7	9	71	61	132	104	112	216	53.61%	46.86%	49.88%
勝山第3	2,445	2,666	5,111	405	480	885	21	25	46	646	644	1,290	1,072	1,149	2,221	43.84%	43.10%	43.46%
勝山第4	1,255	1,417	2,672	145	195	340	19	21	40	405	459	864	569	675	1,244	45.34%	47.64%	46.56%
勝山第5	1,420	1,632	3,052	189	248	437	8	9	17	533	544	1,077	730	801	1,531	51.41%	49.08%	50.16%
勝山第6	2,452	2,589	5,041	318	362	680	10	7	17	690	692	1,382	1,018	1,061	2,079	41.52%	40.98%	41.24%
内日第1	191	239	430	27	29	56	2	1	3	80	95	175	109	125	234	57.07%	52.30%	54.42%
内日第2	242	313	555	26	32	58	0	2	2	98	109	207	124	143	267	51.24%	45.69%	48.11%
川中第1	2,896	3,451	6,347	295	365	660	9	13	22	1,097	1,189	2,286	1,401	1,567	2,968	48.38%	45.41%	46.76%
川中第2	1,889	2,147	4,036	238	279	517	12	8	20	615	644	1,259	865	931	1,796	45.79%	43.36%	44.50%
川中第3	1,039	1,213	2,252	104	142	246	2	9	11	329	369	698	435	520	955	41.87%	42.87%	42.41%
川中第4	1,343	1,581	2,924	106	163	269	12	9	21	431	461	892	549	633	1,182	40.88%	40.04%	40.42%
川中第5	1,299	1,567	2,866	85	129	214	4	5	9	442	528	970	531	662	1,193	40.88%	42.25%	41.63%
川中第6	2,253	2,616	4,869	247	297	544	4	10	14	768	785	1,553	1,019	1,092	2,111	45.23%	41.74%	43.36%
川中第7	1,329	1,570	2,899	113	172	285	6	12	18	498	561	1,059	617	745	1,362	46.43%	47.45%	46.98%
安岡第1	2,146	2,611	4,757	260	374	634	29	34	63	627	725	1,352	916	1,133	2,049	42.68%	43.39%	43.07%

区 分	当日有権者数			期日前投票者数			不在者投票者数			投票所投票者数			投票者数計			投票率		
	男	女	計	男	女	計	男	女	計	男	女	計	男	女	計	男	女	計
安岡第2	1,957	2,407	4,364	248	400	648	12	26	38	609	675	1,284	869	1,101	1,970	44.40%	45.74%	45.14%
安岡第3	1,345	1,530	2,875	209	237	446	7	3	10	434	449	883	650	689	1,339	48.33%	45.03%	46.57%
吉見第1	1,326	1,400	2,726	184	208	392	9	21	30	492	507	999	685	736	1,421	51.66%	52.57%	52.13%
吉見第2	665	653	1,318	67	72	139	107	95	202	183	200	383	357	367	724	53.68%	56.20%	54.93%
吉 母	291	357	648	21	28	49	0	2	2	116	161	277	137	191	328	47.08%	53.50%	50.62%
蓋 井	38	34	72	5	2	7	0	0	0	30	21	51	35	23	58	92.11%	67.65%	80.56%
<b>旧下関 計</b>	<b>84,381</b>	<b>99,565</b>	<b>183,946</b>	<b>10,486</b>	<b>14,341</b>	<b>24,827</b>	<b>668</b>	<b>947</b>	<b>1,615</b>	<b>27,949</b>	<b>30,948</b>	<b>58,897</b>	<b>39,103</b>	<b>46,236</b>	<b>85,339</b>	<b>46.34%</b>	<b>46.44%</b>	<b>46.39%</b>
菊川第1	638	777	1,415	89	114	203	3	2	5	212	231	443	304	347	651	47.65%	44.66%	46.01%
菊川第2	503	562	1,065	91	111	202	1	2	3	198	197	395	290	310	600	57.65%	55.16%	56.34%
菊川第3	1,315	1,542	2,857	178	212	390	10	19	29	490	572	1,062	678	803	1,481	51.56%	52.08%	51.84%
菊川第4	442	530	972	73	102	175	5	8	13	145	167	312	223	277	500	50.45%	52.26%	51.44%
<b>菊川 計</b>	<b>2,898</b>	<b>3,411</b>	<b>6,309</b>	<b>431</b>	<b>539</b>	<b>970</b>	<b>19</b>	<b>31</b>	<b>50</b>	<b>1,045</b>	<b>1,167</b>	<b>2,212</b>	<b>1,495</b>	<b>1,737</b>	<b>3,232</b>	<b>51.59%</b>	<b>50.92%</b>	<b>51.23%</b>
豊田第1	94	168	262	14	22	36	6	10	16	40	55	95	60	87	147	63.83%	51.79%	56.11%
豊田第2	52	47	99	9	3	12	4	0	4	23	25	48	36	28	64	69.23%	59.57%	64.65%
豊田第3	64	83	147	8	12	20	0	0	0	34	46	80	42	58	100	65.63%	69.88%	68.03%
豊田第4	33	40	73	7	9	16	0	1	1	21	21	42	28	31	59	84.85%	77.50%	80.82%
豊田第5	65	68	133	13	14	27	0	1	1	35	38	73	48	53	101	73.85%	77.94%	75.94%
豊田第6	176	182	358	29	25	54	1	0	1	74	89	163	104	114	218	59.09%	62.64%	60.89%
豊田第7	170	200	370	13	29	42	0	4	4	80	81	161	93	114	207	54.71%	57.00%	55.95%
豊田第8	726	825	1551	116	155	271	7	8	15	248	292	540	371	455	826	51.10%	55.15%	53.26%
豊田第9	128	138	266	34	42	76	1	0	1	52	44	96	87	86	173	67.97%	62.32%	65.04%
豊田第10	173	185	358	27	26	53	2	1	3	63	70	133	92	97	189	53.18%	52.43%	52.79%
豊田第11	110	123	233	19	27	46	1	1	2	48	42	90	68	70	138	61.82%	56.91%	59.23%
豊田第12	177	206	383	30	59	89	2	1	3	59	55	114	91	115	206	51.41%	55.83%	53.79%
<b>豊田 計</b>	<b>1,968</b>	<b>2,265</b>	<b>4,233</b>	<b>319</b>	<b>423</b>	<b>742</b>	<b>24</b>	<b>27</b>	<b>51</b>	<b>777</b>	<b>858</b>	<b>1,635</b>	<b>1,120</b>	<b>1,308</b>	<b>2,428</b>	<b>56.91%</b>	<b>57.75%</b>	<b>57.36%</b>
宇賀第1	89	135	224	24	27	51	1	2	3	29	45	74	54	74	128	60.67%	54.81%	57.14%
宇賀第2	23	29	52	1	2	3	0	1	1	17	22	39	18	25	43	78.26%	86.21%	82.69%
宇賀第3	348	468	816	54	73	127	1	3	4	136	169	305	191	245	436	54.89%	52.35%	53.43%
小串第1	309	376	685	65	76	141	1	3	4	75	103	178	141	182	323	45.63%	48.40%	47.15%
小串第2	453	577	1030	48	61	109	5	10	15	191	265	456	244	336	580	53.86%	58.23%	56.31%
川棚第1	656	781	1437	121	153	274	10	19	29	227	247	474	358	419	777	54.57%	53.65%	54.07%
川棚第2	257	301	558	57	63	120	3	1	4	66	80	146	126	144	270	49.03%	47.84%	48.39%
川棚第3	155	167	322	28	37	65	1	2	3	62	63	125	91	102	193	58.71%	61.08%	59.94%



区 分	当日有権者数			期日前投票者数			不在者投票者数			投票所投票者数			投票者数計			投票率		
	男	女	計	男	女	計	男	女	計	男	女	計	男	女	計	男	女	計
川棚第4	348	395	743	52	62	114	2	1	3	135	147	282	189	210	399	54.31%	53.16%	53.70%
川棚第5	887	1050	1937	172	211	383	1	11	12	220	249	469	393	471	864	44.31%	44.86%	44.61%
川棚第6	305	349	654	43	60	103	3	1	4	103	99	202	149	160	309	48.85%	45.85%	47.25%
黒井第1	661	830	1491	79	116	195	2	3	5	237	259	496	318	378	696	48.11%	45.54%	46.68%
黒井第2	164	162	326	25	39	64	1	2	3	46	36	82	72	77	149	43.90%	47.53%	45.71%
黒井第3	290	305	595	49	70	119	0	2	2	73	77	150	122	149	271	42.07%	48.85%	45.55%
黒井第4	738	853	1591	86	110	196	3	4	7	311	326	637	400	440	840	54.20%	51.58%	52.80%
黒井第5	318	357	675	47	57	104	1	2	3	128	160	288	176	219	395	55.35%	61.34%	58.52%
室 津	529	590	1119	83	102	185	4	5	9	219	243	462	306	350	656	57.84%	59.32%	58.62%
<b>豊浦 計</b>	<b>6,530</b>	<b>7,725</b>	<b>14,255</b>	<b>1,034</b>	<b>1,319</b>	<b>2,353</b>	<b>39</b>	<b>72</b>	<b>111</b>	<b>2,275</b>	<b>2,590</b>	<b>4,865</b>	<b>3,348</b>	<b>3,981</b>	<b>7,329</b>	<b>51.27%</b>	<b>51.53%</b>	<b>51.41%</b>
田耕第1	295	379	674	82	95	177	2	10	12	104	107	211	188	212	400	63.73%	55.94%	59.35%
田耕第2	76	78	154	16	20	36	0	0	0	37	32	69	53	52	105	69.74%	66.67%	68.18%
滝部第1	674	834	1508	124	149	273	6	13	19	238	283	521	368	445	813	54.60%	53.36%	53.91%
滝部第2	151	181	332	33	53	86	3	2	5	40	52	92	76	107	183	50.33%	59.12%	55.12%
神玉第1	254	316	570	33	50	83	0	4	4	85	130	215	118	184	302	46.46%	58.23%	52.98%
神玉第2	232	304	536	58	66	124	1	4	5	74	88	162	133	158	291	57.33%	51.97%	54.29%
神玉第3	184	198	382	28	27	55	1	1	2	71	81	152	100	109	209	54.35%	55.05%	54.71%
神田第1	123	156	279	17	26	43	0	1	1	48	56	104	65	83	148	52.85%	53.21%	53.05%
神田第2	190	232	422	26	39	65	0	3	3	71	91	162	97	133	230	51.05%	57.33%	54.50%
神田第3	184	228	412	26	42	68	4	1	5	65	90	155	95	133	228	51.63%	58.33%	55.34%
角島第1	139	141	280	6	6	12	0	0	0	83	90	173	89	96	185	64.03%	68.09%	66.07%
角島第2	156	174	330	11	11	22	1	0	1	85	103	188	97	114	211	62.18%	65.52%	63.94%
阿川第1	338	403	741	35	47	82	4	4	8	142	161	303	181	212	393	53.55%	52.61%	53.04%
阿川第2	93	119	212	8	12	20	0	0	0	37	55	92	45	67	112	48.39%	56.30%	52.83%
栗野第1	96	123	219	27	32	59	1	0	1	39	41	80	67	73	140	69.79%	59.35%	63.93%
栗野第2	232	251	483	35	23	58	3	3	6	112	134	246	150	160	310	64.66%	63.75%	64.18%
<b>豊北 計</b>	<b>3,417</b>	<b>4,117</b>	<b>7,534</b>	<b>565</b>	<b>698</b>	<b>1,263</b>	<b>26</b>	<b>46</b>	<b>72</b>	<b>1,331</b>	<b>1,594</b>	<b>2,925</b>	<b>1,922</b>	<b>2,338</b>	<b>4,260</b>	<b>56.25%</b>	<b>56.79%</b>	<b>56.54%</b>
<b>合計</b>	<b>99,194</b>	<b>117,083</b>	<b>216,277</b>	<b>12,835</b>	<b>17,320</b>	<b>30,155</b>	<b>776</b>	<b>1,123</b>	<b>1,899</b>	<b>33,377</b>	<b>37,157</b>	<b>70,534</b>	<b>46,988</b>	<b>55,600</b>	<b>102,588</b>	<b>47.37%</b>	<b>47.49%</b>	<b>47.43%</b>
在外	60	87	147	0	0	0	0	0	0	0	0	0	5	5	10	8.33%	5.75%	6.80%
<b>総合計</b>	<b>99,254</b>	<b>117,170</b>	<b>216,424</b>	<b>12,835</b>	<b>17,320</b>	<b>30,155</b>	<b>776</b>	<b>1,123</b>	<b>1,899</b>	<b>33,377</b>	<b>37,157</b>	<b>70,534</b>	<b>46,993</b>	<b>55,605</b>	<b>102,598</b>	<b>47.35%</b>	<b>47.46%</b>	<b>47.41%</b>

### ③国民審査

区 分	当日有権者数			期日前投票者数			不在者投票者数			投票所投票者数			投票者数計			投票率		
	男	女	計	男	女	計	男	女	計	男	女	計	男	女	計	男	女	計
東部第1	960	1,218	2,178	214	294	508	10	17	27	243	246	489	467	557	1,024	48.65%	45.73%	47.02%
東部第2	1,300	1,749	3,049	371	545	916	6	12	18	324	375	699	701	932	1,633	53.92%	53.29%	53.56%
東部第3	809	1,063	1,872	130	224	354	9	9	18	245	301	546	384	534	918	47.47%	50.24%	49.04%
東部第4	928	1,213	2,141	136	223	359	11	9	20	321	378	699	468	610	1,078	50.43%	50.29%	50.35%
東部第5	1,153	1,595	2,748	224	368	592	6	12	18	320	368	688	550	748	1,298	47.70%	46.90%	47.23%
東部第6	1,398	1,568	2,966	154	171	325	3	5	8	447	496	943	604	672	1,276	43.20%	42.86%	43.02%
北部第1	671	808	1,479	70	99	169	3	4	7	234	260	494	307	363	670	45.75%	44.93%	45.30%
北部第2	703	929	1,632	84	159	243	13	12	25	234	268	502	331	439	770	47.08%	47.26%	47.18%
北部第3	1,289	1,624	2,913	150	216	366	5	8	13	445	509	954	600	733	1,333	46.55%	45.14%	45.76%
北部第4	834	1,010	1,844	119	156	275	5	11	16	323	370	693	447	537	984	53.60%	53.17%	53.36%
北部第5	1,839	2,509	4,348	170	273	443	12	7	19	623	819	1,442	805	1,099	1,904	43.77%	43.80%	43.79%
北部第6	1,849	2,331	4,180	194	254	448	18	62	80	605	674	1,279	817	990	1,807	44.19%	42.47%	43.23%
北部第7	1,411	1,724	3,135	146	199	345	2	11	13	494	540	1,034	642	750	1,392	45.50%	43.50%	44.40%
北部第8	1,151	1,407	2,558	101	149	250	10	19	29	424	478	902	535	646	1,181	46.48%	45.91%	46.17%
北部第9	1,159	1,384	2,543	116	166	282	7	8	15	383	435	818	506	609	1,115	43.66%	44.00%	43.85%
中部第1	878	1,111	1,989	157	207	364	11	8	19	272	344	616	440	559	999	50.11%	50.32%	50.23%
中部第2	682	832	1,514	139	189	328	4	5	9	170	185	355	313	379	692	45.89%	45.55%	45.71%
中部第3	598	756	1,354	66	90	156	4	9	13	177	230	407	247	329	576	41.30%	43.52%	42.54%
中部第4	682	777	1,459	48	81	129	4	10	14	230	268	498	282	359	641	41.35%	46.20%	43.93%
西部第1	970	1,279	2,249	75	117	192	3	13	16	358	449	807	436	579	1,015	44.95%	45.27%	45.13%
西部第2	874	953	1,827	133	182	315	6	10	16	179	204	383	318	396	714	36.38%	41.55%	39.08%
西部第3	1,427	1,815	3,242	153	240	393	6	11	17	468	556	1,024	627	807	1,434	43.94%	44.46%	44.23%
彦島第1	984	1,214	2,198	134	215	349	5	6	11	298	347	645	437	568	1,005	44.41%	46.79%	45.72%
彦島第2	827	983	1,810	113	153	266	4	7	11	248	276	524	365	436	801	44.14%	44.35%	44.25%
彦島第3	1,203	1,439	2,642	103	160	263	12	21	33	459	549	1,008	574	730	1,304	47.71%	50.73%	49.36%
彦島第4	1,218	1,474	2,692	153	235	388	15	17	32	410	426	836	578	678	1,256	47.45%	46.00%	46.66%
彦島第5	1,186	1,461	2,647	152	214	366	8	11	19	365	430	795	525	655	1,180	44.27%	44.83%	44.58%
彦島第6	709	796	1,505	97	131	228	1	5	6	218	270	488	316	406	722	44.57%	51.01%	47.97%
彦島第7	857	1,073	1,930	121	162	283	3	7	10	281	338	619	405	507	912	47.26%	47.25%	47.25%
彦島第8	1,396	1,531	2,927	160	244	404	7	10	17	477	525	1,002	644	779	1,423	46.13%	50.88%	48.62%
彦島第9	1,014	1,163	2,177	116	175	291	6	9	15	340	368	708	462	552	1,014	45.56%	47.46%	46.58%
六 連	34	46	80	1	1	2	0	0	0	25	33	58	26	34	60	76.47%	73.91%	75.00%

区 分	当日有権者数			期日前投票者数			不在者投票者数			投票所投票者数			投票者数計			投票率		
	男	女	計	男	女	計	男	女	計	男	女	計	男	女	計	男	女	計
長府第1	1,544	1,813	3,357	188	253	441	12	20	32	543	601	1,144	743	874	1,617	48.12%	48.21%	48.17%
長府第2	1,173	1,431	2,604	156	204	360	8	18	26	447	512	959	611	734	1,345	52.09%	51.29%	51.65%
長府第3	863	1,045	1,908	82	123	205	3	9	12	284	334	618	369	466	835	42.76%	44.59%	43.76%
長府第4	1,517	1,845	3,362	184	297	481	13	60	73	529	601	1,130	726	958	1,684	47.86%	51.92%	50.09%
長府第5	379	453	832	56	79	135	1	2	3	113	123	236	170	204	374	44.85%	45.03%	44.95%
長府第6	1,753	1,943	3,696	149	198	347	11	11	22	697	731	1,428	857	940	1,797	48.89%	48.38%	48.62%
長府第7	1,753	2,119	3,872	188	287	475	12	15	27	584	644	1,228	784	946	1,730	44.72%	44.64%	44.68%
長府第8	647	773	1,420	92	134	226	1	7	8	226	248	474	319	389	708	49.30%	50.32%	49.86%
長府第9	1,251	1,408	2,659	156	220	376	16	31	47	382	398	780	554	649	1,203	44.28%	46.09%	45.24%
王司第1	554	623	1,177	58	73	131	3	4	7	207	220	427	268	297	565	48.38%	47.67%	48.00%
王司第2	908	1,012	1,920	82	102	184	10	13	23	307	352	659	399	467	866	43.94%	46.15%	45.10%
王司第3	1,521	1,785	3,306	153	200	353	6	6	12	489	594	1,083	648	800	1,448	42.60%	44.82%	43.80%
清 末	2,493	2,731	5,224	337	407	744	15	13	28	780	800	1,580	1,132	1,220	2,352	45.41%	44.67%	45.02%
小 月	2,643	2,976	5,619	368	472	840	17	12	29	884	901	1,785	1,269	1,385	2,654	48.01%	46.54%	47.23%
王喜第1	829	918	1,747	105	143	248	17	17	34	321	306	627	443	466	909	53.44%	50.76%	52.03%
王喜第2	657	416	1,073	105	71	176	14	10	24	186	163	349	305	244	549	46.42%	58.65%	51.16%
吉 田	574	624	1,198	66	79	145	6	5	11	227	225	452	299	309	608	52.09%	49.52%	50.75%
勝山第1	2,314	2,583	4,897	297	376	673	5	10	15	728	798	1,526	1,030	1,184	2,214	44.51%	45.84%	45.21%
勝山第2	194	239	433	30	43	73	2	7	9	71	61	132	103	111	214	53.09%	46.44%	49.42%
勝山第3	2,445	2,666	5,111	400	478	878	21	25	46	643	642	1,285	1,064	1,145	2,209	43.52%	42.95%	43.22%
勝山第4	1,255	1,417	2,672	143	193	336	19	21	40	395	452	847	557	666	1,223	44.38%	47.00%	45.77%
勝山第5	1,420	1,632	3,052	188	247	435	8	9	17	531	544	1,075	727	800	1,527	51.20%	49.02%	50.03%
勝山第6	2,452	2,589	5,041	317	361	678	10	7	17	689	688	1,377	1,016	1,056	2,072	41.44%	40.79%	41.10%
内日第1	191	239	430	26	29	55	2	1	3	76	90	166	104	120	224	54.45%	50.21%	52.09%
内日第2	242	313	555	23	30	53	0	2	2	95	108	203	118	140	258	48.76%	44.73%	46.49%
川中第1	2,896	3,451	6,347	294	364	658	9	13	22	1,092	1,186	2,278	1,395	1,563	2,958	48.17%	45.29%	46.60%
川中第2	1,889	2,147	4,036	237	276	513	12	8	20	603	635	1,238	852	919	1,771	45.10%	42.80%	43.88%
川中第3	1,039	1,213	2,252	103	142	245	2	9	11	326	362	688	431	513	944	41.48%	42.29%	41.92%
川中第4	1,343	1,581	2,924	104	161	265	12	8	20	429	459	888	545	628	1,173	40.58%	39.72%	40.12%
川中第5	1,299	1,567	2,866	84	128	212	4	5	9	442	528	970	530	661	1,191	40.80%	42.18%	41.56%
川中第6	2,253	2,616	4,869	247	296	543	4	10	14	763	779	1,542	1,014	1,085	2,099	45.01%	41.48%	43.11%
川中第7	1,329	1,570	2,899	113	171	284	6	12	18	493	553	1,046	612	736	1,348	46.05%	46.88%	46.50%
安岡第1	2,146	2,611	4,757	255	364	619	29	34	63	619	707	1,326	903	1,105	2,008	42.08%	42.32%	42.21%

区 分	当日有権者数			期日前投票者数			不在者投票者数			投票所投票者数			投票者数計			投票率		
	男	女	計	男	女	計	男	女	計	男	女	計	男	女	計	男	女	計
安岡第2	1,957	2,407	4,364	241	390	631	12	26	38	606	673	1,279	859	1,089	1,948	43.89%	45.24%	44.64%
安岡第3	1,345	1,530	2,875	207	232	439	5	3	8	431	446	877	643	681	1,324	47.81%	44.51%	46.05%
吉見第1	1,326	1,400	2,726	180	204	384	8	20	28	485	501	986	673	725	1,398	50.75%	51.79%	51.28%
吉見第2	665	653	1,318	67	72	139	104	95	199	178	196	374	349	363	712	52.48%	55.59%	54.02%
吉 母	291	357	648	21	27	48	0	2	2	115	158	273	136	187	323	46.74%	52.38%	49.85%
蓋 井	38	34	72	5	2	7	0	0	0	30	21	51	35	23	58	92.11%	67.65%	80.56%
旧下関 計	84,381	99,565	183,946	10,407	14,220	24,627	658	945	1,603	27,686	30,655	58,341	38,751	45,820	84,571	45.92%	46.02%	45.98%
菊川第1	638	777	1,415	89	114	203	3	2	5	210	230	440	302	346	648	47.34%	44.53%	45.80%
菊川第2	503	562	1,065	90	110	200	1	2	3	197	196	393	288	308	596	57.26%	54.80%	55.96%
菊川第3	1,315	1,542	2,857	178	212	390	10	19	29	487	569	1,056	675	800	1,475	51.33%	51.88%	51.63%
菊川第4	442	530	972	72	99	171	5	8	13	143	166	309	220	273	493	49.77%	51.51%	50.72%
菊川 計	2,898	3,411	6,309	429	535	964	19	31	50	1,037	1,161	2,198	1,485	1,727	3,212	51.24%	50.63%	50.91%
豊田第1	94	168	262	14	21	35	6	10	16	40	53	93	60	84	144	63.83%	50.00%	54.96%
豊田第2	52	47	99	9	2	11	4	0	4	22	24	46	35	26	61	67.31%	55.32%	61.62%
豊田第3	64	83	147	8	12	20	0	0	0	34	46	80	42	58	100	65.63%	69.88%	68.03%
豊田第4	33	40	73	5	8	13	0	1	1	21	20	41	26	29	55	78.79%	72.50%	75.34%
豊田第5	65	68	133	11	13	24	0	1	1	35	38	73	46	52	98	70.77%	76.47%	73.68%
豊田第6	176	182	358	25	25	50	1	0	1	71	86	157	97	111	208	55.11%	60.99%	58.10%
豊田第7	170	200	370	13	28	41	0	4	4	79	80	159	92	112	204	54.12%	56.00%	55.14%
豊田第8	726	825	1551	114	149	263	7	8	15	248	290	538	369	447	816	50.83%	54.18%	52.61%
豊田第9	128	138	266	34	42	76	1	0	1	52	44	96	87	86	173	67.97%	62.32%	65.04%
豊田第10	173	185	358	26	25	51	2	1	3	61	67	128	89	93	182	51.45%	50.27%	50.84%
豊田第11	110	123	233	18	26	44	1	1	2	47	42	89	66	69	135	60.00%	56.10%	57.94%
豊田第12	177	206	383	30	58	88	2	1	3	58	55	113	90	114	204	50.85%	55.34%	53.26%
豊田 計	1,968	2,265	4,233	307	409	716	24	27	51	768	845	1,613	1,099	1,281	2,380	55.84%	56.56%	56.22%
宇賀第1	89	135	224	24	27	51	1	2	3	29	44	73	54	73	127	60.67%	54.07%	56.70%
宇賀第2	23	29	52	1	2	3	0	1	1	17	22	39	18	25	43	78.26%	86.21%	82.69%
宇賀第3	348	468	816	54	73	127	1	3	4	136	169	305	191	245	436	54.89%	52.35%	53.43%
小串第1	309	376	685	65	75	140	1	3	4	73	99	172	139	177	316	44.98%	47.07%	46.13%
小串第2	453	577	1030	48	60	108	4	10	14	190	263	453	242	333	575	53.42%	57.71%	55.83%
川棚第1	656	781	1437	121	153	274	10	19	29	226	242	468	357	414	771	54.42%	53.01%	53.65%
川棚第2	257	301	558	57	63	120	3	1	4	65	80	145	125	144	269	48.64%	47.84%	48.21%
川棚第3	155	167	322	27	37	64	1	2	3	62	63	125	90	102	192	58.06%	61.08%	59.63%

区 分	当日有権者数			期日前投票者数			不在者投票者数			投票所投票者数			投票者数計			投票率		
	男	女	計	男	女	計	男	女	計	男	女	計	男	女	計	男	女	計
川棚第4	348	395	743	52	62	114	2	1	3	134	147	281	188	210	398	54.02%	53.16%	53.57%
川棚第5	887	1050	1937	170	209	379	1	11	12	217	245	462	388	465	853	43.74%	44.29%	44.04%
川棚第6	305	349	654	43	60	103	3	1	4	96	92	188	142	153	295	46.56%	43.84%	45.11%
黒井第1	661	830	1491	78	116	194	2	3	5	237	259	496	317	378	695	47.96%	45.54%	46.61%
黒井第2	164	162	326	25	38	63	1	2	3	46	36	82	72	76	148	43.90%	46.91%	45.40%
黒井第3	290	305	595	49	70	119	0	2	2	73	74	147	122	146	268	42.07%	47.87%	45.04%
黒井第4	738	853	1591	85	110	195	3	4	7	306	323	629	394	437	831	53.39%	51.23%	52.23%
黒井第5	318	357	675	47	57	104	1	2	3	128	160	288	176	219	395	55.35%	61.34%	58.52%
室 津	529	590	1119	81	102	183	4	5	9	218	243	461	303	350	653	57.28%	59.32%	58.36%
<b>豊浦 計</b>	<b>6,530</b>	<b>7,725</b>	<b>14,255</b>	<b>1,027</b>	<b>1,314</b>	<b>2,341</b>	<b>38</b>	<b>72</b>	<b>110</b>	<b>2,253</b>	<b>2,561</b>	<b>4,814</b>	<b>3,318</b>	<b>3,947</b>	<b>7,265</b>	<b>50.81%</b>	<b>51.09%</b>	<b>50.96%</b>
田耕第1	295	379	674	80	95	175	2	10	12	104	107	211	186	212	398	63.05%	55.94%	59.05%
田耕第2	76	78	154	14	20	34	0	0	0	36	31	67	50	51	101	65.79%	65.38%	65.58%
滝部第1	674	834	1508	123	145	268	6	11	17	237	283	520	366	439	805	54.30%	52.64%	53.38%
滝部第2	151	181	332	33	51	84	3	1	4	39	49	88	75	101	176	49.67%	55.80%	53.01%
神玉第1	254	316	570	32	50	82	0	4	4	85	130	215	117	184	301	46.06%	58.23%	52.81%
神玉第2	232	304	536	57	65	122	1	3	4	74	88	162	132	156	288	56.90%	51.32%	53.73%
神玉第3	184	198	382	28	25	53	1	1	2	71	81	152	100	107	207	54.35%	54.04%	54.19%
神田第1	123	156	279	17	26	43	0	1	1	48	56	104	65	83	148	52.85%	53.21%	53.05%
神田第2	190	232	422	26	37	63	0	3	3	71	91	162	97	131	228	51.05%	56.47%	54.03%
神田第3	184	228	412	24	42	66	4	1	5	64	89	153	92	132	224	50.00%	57.89%	54.37%
角島第1	139	141	280	6	6	12	0	0	0	83	90	173	89	96	185	64.03%	68.09%	66.07%
角島第2	156	174	330	11	11	22	1	0	1	85	103	188	97	114	211	62.18%	65.52%	63.94%
阿川第1	338	403	741	35	46	81	4	4	8	140	160	300	179	210	389	52.96%	52.11%	52.50%
阿川第2	93	119	212	8	12	20	0	0	0	37	55	92	45	67	112	48.39%	56.30%	52.83%
栗野第1	96	123	219	27	32	59	1	0	1	39	41	80	67	73	140	69.79%	59.35%	63.93%
栗野第2	232	251	483	34	23	57	3	3	6	107	130	237	144	156	300	62.07%	62.15%	62.11%
<b>豊北 計</b>	<b>3,417</b>	<b>4,117</b>	<b>7,534</b>	<b>555</b>	<b>686</b>	<b>1,241</b>	<b>26</b>	<b>42</b>	<b>68</b>	<b>1,320</b>	<b>1,584</b>	<b>2,904</b>	<b>1,901</b>	<b>2,312</b>	<b>4,213</b>	<b>55.63%</b>	<b>56.16%</b>	<b>55.92%</b>
<b>総合計</b>	<b>99,194</b>	<b>117,083</b>	<b>216,277</b>	<b>12,725</b>	<b>17,164</b>	<b>29,889</b>	<b>765</b>	<b>1,117</b>	<b>1,882</b>	<b>33,064</b>	<b>36,806</b>	<b>69,870</b>	<b>46,554</b>	<b>55,087</b>	<b>101,641</b>	<b>46.93%</b>	<b>47.05%</b>	<b>47.00%</b>

(2) 時間別投票者数 (小選挙区)

集計時刻		合計 (累計)					
		旧下関	菊川	豊田	豊浦	豊北	
8時	男	2,193	1,717	57	79	201	139
	女	1,424	1,084	33	45	144	118
	計	3,617	2,801	90	124	345	257
9時	男	5,365	4,167	158	178	509	353
	女	4,218	3,147	125	137	466	343
	計	9,583	7,314	283	315	975	696
10時	男	9,728	7,652	306	302	897	571
	女	9,099	6,953	287	307	889	663
	計	18,827	14,605	593	609	1,786	1,234
11時	男	14,285	11,467	482	392	1,206	738
	女	14,628	11,552	492	426	1,255	903
	計	28,913	23,019	974	818	2,461	1,641
12時	男	17,703	14,383	577	453	1,411	879
	女	18,827	15,099	605	525	1,515	1,083
	計	36,530	29,482	1,182	978	2,926	1,962
13時	男	19,905	16,287	642	500	1,531	945
	女	21,384	17,280	687	565	1,692	1,160
	計	41,289	33,567	1,329	1,065	3,223	2,105
14時	男	22,300	18,333	714	564	1,668	1,021
	女	24,047	19,563	776	627	1,843	1,238
	計	46,347	37,896	1,490	1,191	3,511	2,259
15時	男	24,583	20,286	784	608	1,819	1,086
	女	26,721	21,839	875	686	2,003	1,318
	計	51,304	42,125	1,659	1,294	3,822	2,404
16時	男	26,549	21,952	861	651	1,925	1,160
	女	29,118	23,893	958	731	2,146	1,390
	計	55,667	45,845	1,819	1,382	4,071	2,550
17時	男	28,742	23,836	917	700	2,057	1,232
	女	31,830	26,212	1,027	797	2,317	1,477
	計	60,572	50,048	1,944	1,497	4,374	2,709
18時	男	30,977	25,745	1,003	743	2,191	1,295
	女	34,482	28,477	1,124	837	2,491	1,553
	計	65,459	54,222	2,127	1,580	4,682	2,848
19時	男	32,640	27,212	1,045	777	2,275	1,331
	女	36,350	30,141	1,167	858	2,590	1,594
	計	68,990	57,353	2,212	1,635	4,865	2,925
20時	男	33,377	27,949				
	女	37,161	30,952				
	計	70,538	58,901				

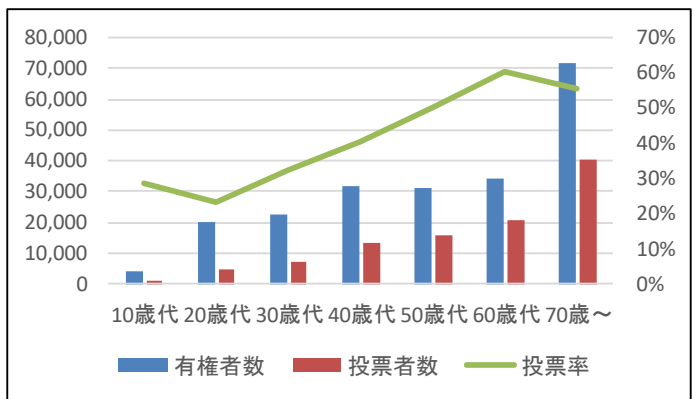
  

集計時刻		合計 (時間別)					
		旧下関	菊川	豊田	豊浦	豊北	
7時	男	2,193	1,717	57	79	201	139
	女	1,424	1,084	33	45	144	118
	計	3,617	2,801	90	124	345	257
8時	男	3,172	2,450	101	99	308	214
	女	2,794	2,063	92	92	322	225
	計	5,966	4,513	193	191	630	439
9時	男	4,363	3,485	148	124	388	218
	女	4,881	3,806	162	170	423	320
	計	9,244	7,291	310	294	811	538
10時	男	4,557	3,815	176	90	309	167
	女	5,529	4,599	205	119	366	240
	計	10,086	8,414	381	209	675	407
11時	男	3,418	2,916	95	61	205	141
	女	4,199	3,547	113	99	260	180
	計	7,617	6,463	208	160	465	321
12時	男	2,202	1,904	65	47	120	66
	女	2,557	2,181	82	40	177	77
	計	4,759	4,085	147	87	297	143
13時	男	2,395	2,046	72	64	137	76
	女	2,663	2,283	89	62	151	78
	計	5,058	4,329	161	126	288	154
14時	男	2,283	1,953	70	44	151	65
	女	2,674	2,276	99	59	160	80
	計	4,957	4,229	169	103	311	145
15時	男	1,966	1,666	77	43	106	74
	女	2,397	2,054	83	45	143	72
	計	4,363	3,720	160	88	249	146
16時	男	2,193	1,884	56	49	132	72
	女	2,712	2,319	69	66	171	87
	計	4,905	4,203	125	115	303	159
17時	男	2,235	1,909	86	43	134	63
	女	2,652	2,265	97	40	174	76
	計	4,887	4,174	183	83	308	139
18時	男	1,663	1,467	42	34	84	36
	女	1,868	1,664	43	21	99	41
	計	3,531	3,131	85	55	183	77
19時	男	737	737				
	女	811	811				
	計	1,548	1,548				

※繰上投票を実施している六連・蓋井投票区についても各時間帯別の投票者数を計上。

(3) 年代別投票者数 (小選挙区) \* 在外除く

年代	有権者数	投票者数	投票率
10歳代	4,288	1,231	28.71%
20歳代	19,823	4,573	23.07%
30歳代	22,696	7,328	32.29%
40歳代	32,053	13,006	40.58%
50歳代	31,130	15,559	49.98%
60歳代	34,207	20,705	60.53%
70歳～	72,080	40,195	55.76%
合計	216,277	102,597	47.44%



(4) 期日前投票者数

①小選挙区

日付	本庁	総合支所				支 所												計	累計	
		菊川	豊田	豊浦	豊北	彦島	長府	王司	清末	小月	王喜	吉田	勝山	内日	川中	安岡	吉見			
10/20	水	669																	669	669
10/21	木	1,126																	1,126	1,795
10/22	金	1,147																	1,147	2,942
10/23	土	1,344																	1,344	4,286
10/24	日	738																	738	5,024
10/25	月	592	108	88	293	146	432	419	91	93	113	44	14	678	14	263	223	62	3,673	8,697
10/26	火	594	112	113	382	210	521	418	151	89	144	64	25	753	22	301	296	85	4,280	12,977
10/27	水	707	149	115	411	180	586	456	142	133	153	86	21	760	21	317	322	104	4,663	17,640
10/28	木	749	169	133	384	191	613	413	120	128	159	77	30	770	28	326	301	80	4,671	22,311
10/29	金	769	170	143	439	210	572	482	149	153	212	99	25	922	22	346	316	109	5,138	27,449
10/30	土	1,404	411	157	505	233													2,710	30,159
計		9,839	1,119	749	2,414	1,170	2,724	2,188	653	596	781	370	115	3,883	107	1,553	1,458	440	30,159	

②比例代表

日付	本庁	総合支所				支 所												計	累計	
		菊川	豊田	豊浦	豊北	彦島	長府	王司	清末	小月	王喜	吉田	勝山	内日	川中	安岡	吉見			
10/20	水	669																	669	669
10/21	木	1,126																	1,126	1,795
10/22	金	1,147																	1,147	2,942
10/23	土	1,344																	1,344	4,286
10/24	日	738																	738	5,024
10/25	月	592	108	88	293	146	432	419	91	93	113	44	14	678	14	263	223	62	3,673	8,697
10/26	火	594	112	113	382	210	521	418	151	89	144	64	25	753	22	301	296	85	4,280	12,977
10/27	水	707	149	115	411	180	586	456	142	133	153	86	21	760	21	317	322	104	4,663	17,640
10/28	木	749	169	133	384	191	613	413	120	128	159	77	30	770	28	326	301	80	4,671	22,311
10/29	金	769	170	143	439	210	572	482	149	153	212	99	25	922	22	346	316	109	5,138	27,449
10/30	土	1,404	411	157	505	233													2,710	30,159
計		9,839	1,119	749	2,414	1,170	2,724	2,188	653	596	781	370	115	3,883	107	1,553	1,458	440	30,159	

③国民審査

日付	本庁	総合支所				支 所												計	累計	
		菊川	豊田	豊浦	豊北	彦島	長府	王司	清末	小月	王喜	吉田	勝山	内日	川中	安岡	吉見			
10/20	水	669																	669	669
10/21	木	1,126																	1,126	1,795
10/22	金	1,147																	1,147	2,942
10/23	土	1,344																	1,344	4,286
10/24	日	738																	738	5,024
10/25	月	592	108	88	293	146	432	419	91	93	113	44	14	678	14	263	223	62	3,673	8,697
10/26	火	594	112	113	382	210	521	418	151	89	144	64	25	753	22	301	296	85	4,280	12,977
10/27	水	707	149	115	411	180	586	456	142	133	153	86	21	760	21	317	322	104	4,663	17,640
10/28	木	749	169	133	384	191	613	413	120	128	159	77	30	770	28	326	301	80	4,671	22,311
10/29	金	769	170	143	439	210	572	482	149	153	212	99	25	922	22	346	316	109	5,138	27,449
10/30	土	1,404	411	157	505	233													2,710	30,159
計		9,839	1,119	749	2,414	1,170	2,724	2,188	653	596	781	370	115	3,883	107	1,553	1,458	440	30,159	

### 3 開票

#### (1) 開票所・開始日時

開票所	下関市体育館
開票開始日時	令和3年10月31日午後9時15分から

#### (2) 選挙長等

選挙長	大森 宏
同職務代理者	中野 善朗

#### (3) 開票状況

##### ①小選挙区

候補者氏名	23:00	23:30	0:19	第4区総計	当落
あべ 晋三	50,500	66,935	67,086	80,448	当選
竹村 かつし	14,500	17,549	17,711	19,096	
おおの 頼子	7,500	14,315	14,487	15,836	
得票計	72,500	98,799	99,284	115,380	開票確定時刻
開票率	70.66%	96.29%	100%		0:19

有効投票数	無効投票数	投票総数	不受理総数	持ち帰りその他	投票者総数
99,284	3,318	102,602	3	2	102,607

##### ②比例代表

名簿届出政党等名	1:00	山口県計	中国選挙区計
国民民主党	2,577.069	15210.029	113,898.513
公明党	15,039	79,474	436,220
社会民主党	1,591	7,993	52,638
れいわ新選組	5,755	19,199	94,446
日本維新の会	7,782	41,072	286,302
自由民主党	47,240	274,163	1,352,723
立憲民主党	13,518.930	80,977.950	573,324.356
日本共産党	5,637	29,811	173,117
NHKと裁判してる党弁護士法72条違反で	877	4,712	36,758
得票計	100,016.999	552,611.979	3,119,426.869
開票率	100%	開票確定時刻	0:19

有効投票数	無効投票数	投票総数	不受理総数	持ち帰りその他	投票者総数
100,016.999 ※按分切捨 0.001	2,575	102,592	4	2	102,598

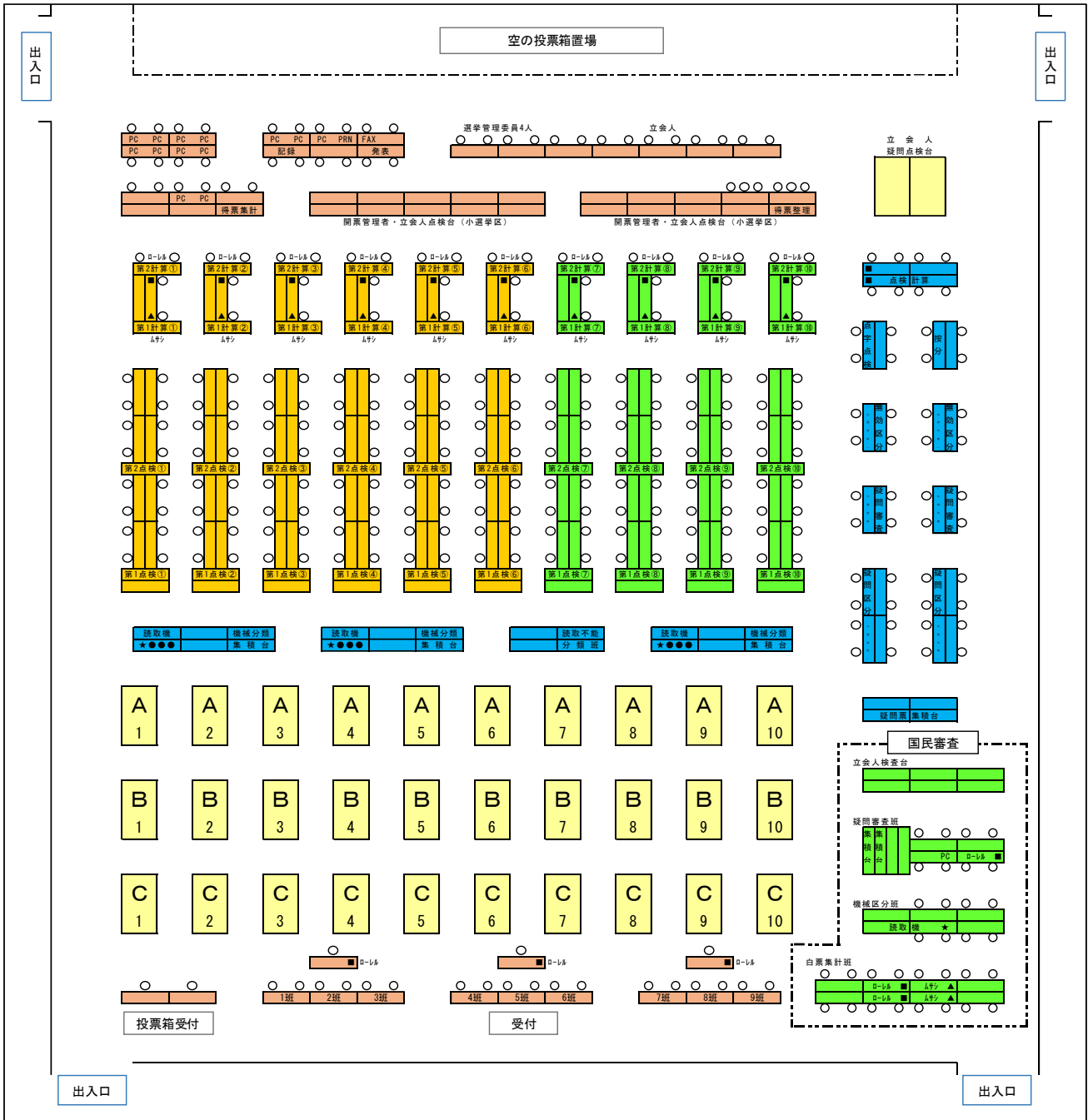


### ③国民審査

裁判官氏名	罷免を可とする	罷免を可としない	計
深山 卓也	5,658	92,646	98,304
岡 正晶	4,571	93,733	98,304
宇賀 克也	5,480	92,824	98,304
堺 徹	4,563	93,741	98,304
林 道晴	5,475	92,829	98,304
岡村 和美	5,252	93,052	98,304
三浦 守	5,256	93,048	98,304
草野 耕一	5,219	93,085	98,304
渡邊 恵理子	4,485	93,819	98,304
安浪 亮介	4,292	94,012	98,304
長嶺 安政	5,076	93,228	98,304

有効投票数	無効投票数	投票総数	持ち帰りその他	投票者総数	開票確定時刻
98,304	3,299	101,603	37	101,640	2:55

#### (4) 開票所レイアウト



### 4 啓発

実施内容	設置場所等
電光掲示板等	JR 下関駅前、川棚温泉駅前
街頭啓発	新型コロナウイルス感染症拡大のため中止
マスコミ	ラジオ CM
広報車	

## 5 その他

### (1) 気象概況

降水量(mm)			気温(℃)			湿度(%)		風向・風速(m/s)				天気概況		
合計	最大		平均	最高	最低	平均	最小	平均風速	最大風速		最大瞬間風速		昼	夜
	1時間	10分間							風速	風向	風速	風向	(06:00-18:00)	(18:00-翌日06:00)
—	0.0	—	18.8	23	15.9	71	52	1.9	3.8	西北西	6.6	東北東	晴	晴後一時曇

出典：気象庁ウェブサイト-下関地方気象台観測データ

### (2) 関連ウェブサイト

総務省 第49回衆議院議員選挙・最高裁判所裁判官国民審査 結果

[https://www.soumu.go.jp/senkyo/senkyo\\_s/data/shugiin49/index.html](https://www.soumu.go.jp/senkyo/senkyo_s/data/shugiin49/index.html)

山口県 第49回衆議院議員選挙及び最高裁判所裁判官国民審査の投開票の状況

<https://www.pref.yamaguchi.lg.jp/soshiki/176/102600.html>