

# 関門海峡が結ぶ 景観に配慮したまちづくり

関門景観計画及び景観法に基づく届出のご案内



A LANDSCAPE PLAN OF KANMON

## CONTENTS

|                                       |          |                        |           |
|---------------------------------------|----------|------------------------|-----------|
| <b>1. はじめに</b> .....                  | <b>1</b> | (3) 解説 .....           | <b>11</b> |
| (1) 目的                                |          | ・ 景観誘導指針               |           |
| (2) 関門景観                              |          | ・ 色彩誘導方針               |           |
| (3) これまでの経緯                           |          | ・ 色彩誘導範囲               |           |
| <b>2. 関門景観計画</b>                      |          | <b>3. 届出のご案内</b> ..... | <b>17</b> |
| (1) 関門景観形成地域及び良好な景観の形成に関する方針          | <b>2</b> | (1) 対象行為・規模            |           |
| (2) 良好な景観の形成のための行為の制限に関する事項（下関市・北九州市） | <b>3</b> | (2) 流れ                 |           |
|                                       |          | (3) 必要な書類              |           |
|                                       |          | (4) 関門景観条例             |           |

### 下関市都市整備部都市計画課

〒750-8521 下関市南部町 1-1  
TEL / 083-231-1225  
FAX / 083-231-4799  
E-mail / [tstoshik@city.shimonoseki.yamaguchi.jp](mailto:tstoshik@city.shimonoseki.yamaguchi.jp)

### 北九州市建築都市局計画部都市計画課

〒803-8501 北九州市小倉北区内 1-1  
TEL / 093-582-2595  
FAX / 093-582-2503  
E-mail / [toshi-toshikeikaku@city.kitakyushu.lg.jp](mailto:toshi-toshikeikaku@city.kitakyushu.lg.jp)



# 1. はじめに

## (1) 目的

関門海峡を挟んで下関市、北九州市からなる関門地域は、昔から交通の要衝として、また、歴史の舞台として共に栄え、お互いに機能を分担し、競争しながら発展し、現在は、渡船、関門橋、関門トンネルなど様々な交通手段により、人と物が活発に交流する場所として、行政、民間レベルで様々な連携が行われています。

こうした中、下関市と北九州市は関門地域の景観を両市民はもとより、すべての人々にとってかけがえのない共通財産として、守り・育て・創り・将来に継承していくために、関門景観計画、関門景観条例を策定しています。

## (2) 関門景観 ■関門景観の6つの特徴

関門海峡は、下関市と北九州市に挟まれた、響灘（日本海）と周防灘（瀬戸内海）を結ぶ「六連島」から「串崎」までの全長約 27.8 km の区間をいいます。



ダイナミックな「パノラマ景観」(夜景を含む)



夕陽に映える「潮の流れと船の動き」



四季を映す「両側の緑の山並み」



海峡を介して向かい合う「2つのまちなみ景観」(市街地及び港湾施設群)



ランドマークによる「シンボリックな景観」



厚くドラマチックな「歴史」と「文化」

対岸との距離が最も狭いところは幅 650mほどしかなく、そこを1日700隻もの世界各国の大小さまざまな船が絶え間なく往来します。

潮の流れは1日4度かわり、速さは最高10ノット(秒速5.1m)まで達する、この激しい潮の流れに順行する船のスピード感と逆行する船の力強さが至近距離で感じられ、身体に迫ってくるものがあります。

海峡を挟んだ下関市の火の山公園及び北九州市の和布刈公園周辺は、「瀬戸内海国立公園」に指定され、また、文化庁が実施した文化的景観に関する調査研究では重要地域とされた風光明媚な観光名所となっています。また、この狭い海峡は、「源平壇之浦の戦い」、「武蔵・小次郎 巖流島の決闘」、「馬関戦争」、「日清講和条約」など数々の歴史舞台に登場しています。

このように、美しい自然と厚い歴史を持ち、ダイナミックで変化に富んだ関門景観は、関門景観条例において、「関門海峡並びにそれに面した地域における山並み等の自然環境、歴史や文化が薫る街並み及び人々の活動により構成される景観の総称をいう。」と定義されており、海峡で結ばれた下関市と北九州市の両市民が共有するかけがえのない財産です。

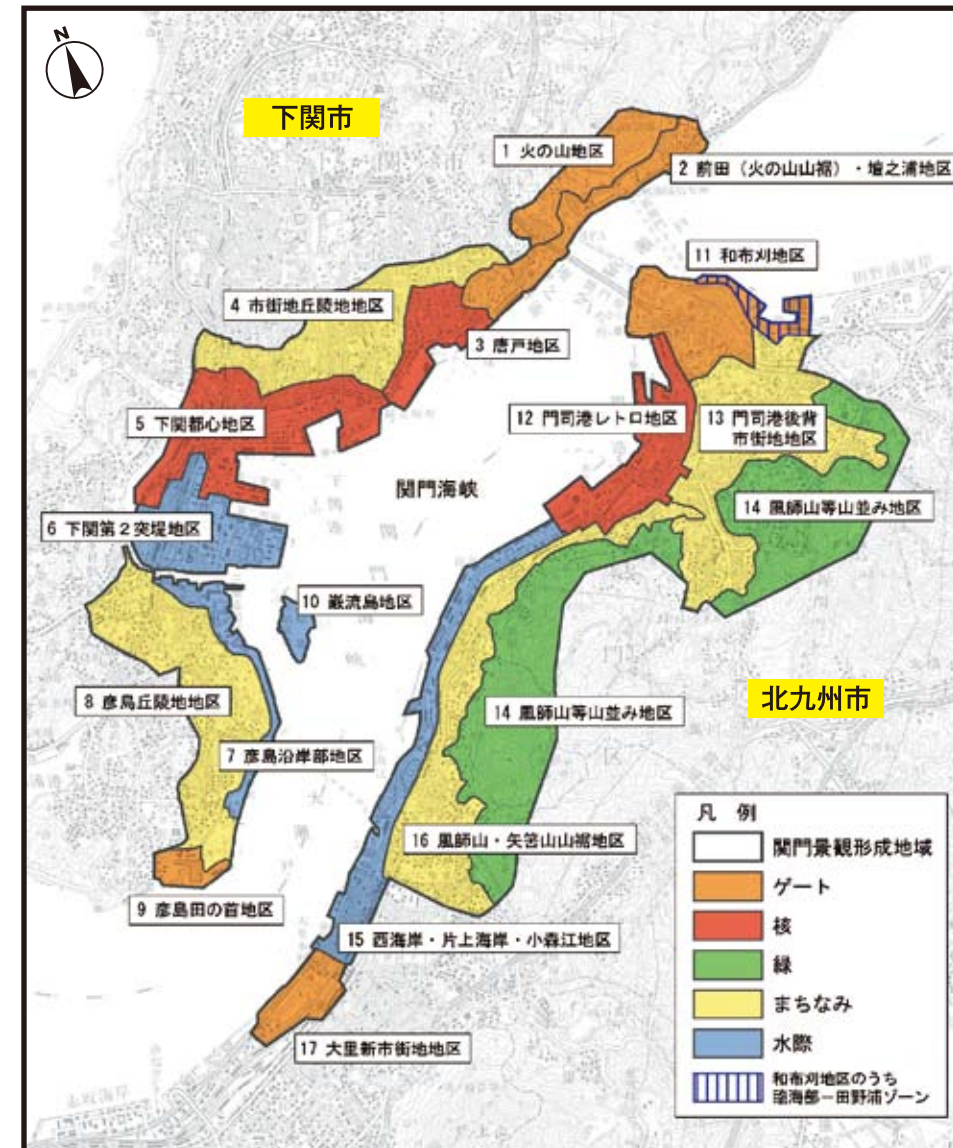
## (3) これまでの経緯

|            |  |            |   |
|------------|--|------------|---|
| 平成10年8月3日  | 「関門景観協定」締結                                   | 平成16年8月1日  | 「関門景観形成地区」届出開始  |
| 平成11年10月2日 | 「海峡市民会議」実施                                   | 平成22年7月23日 | 「北九州市景観計画」変更※<br>(平成20年7月「北九州市景観計画」※策定)                               |
| 平成13年2月14日 | 「関門景観共同宣言」実施                                 | 平成22年8月6日  | 「下関市景観計画」策定※  |
| 平成13年10月2日 | 「関門景観条例」・「関門景観条例施行規則」制定<br>(翌日施行)            | 平成22年10月1日 | 「関門景観条例」改正  |
| 平成13年10月3日 | 「関門景観審議会」設置                                  | 平成23年3月25日 | 「関門景観条例施行規則」改正  |
|            | 「関門景観協議会」設置                                  | 平成23年4月1日  | 改正「関門景観条例」・「関門景観条例施行規則」施行<br>景観法に基づく「関門景観形成地域」届出開始<br>※景観法第8条に基づく景観計画 |
| 平成14年4月1日  | 「関門景観基本構想」公表                                 |            |   |
| 平成16年7月23日 | 「関門景観形成地区」指定・「関門景観形成指針」告示<br>(現在の「関門景観形成地域」) |            |   |

# 2. 関門景観計画

下関市及び北九州市の景観計画のうち、関門景観の形成に関する部分の計画をいいます。

## (1) 関門景観形成地域及び良好な景観の形成に関する方針



**ゲート・ゾーン**

火の山や古城山周辺では、関門海峡の入口のランドマークとなるような山々と、赤間神宮等歴史的景観資源を含めたまちなみと、水際、関門橋等によるシンボリックなゲート景観の形成を図ります。

彦島田の首や大里周辺では、再整備再開による新市街地整備等を活用し、周辺の緑や水際と調和のとれた多彩なゲート景観の形成を図ります。

**核・ゾーン**

唐戸や門司港周辺では、歴史ある市街地を活かし、対岸との連携を図りながら、ドラマチックでロマンに満ちた水際のにぎわいと海峡を介して向かい合う個性あるまちなみ景観を中心に、関門海峡の核となる景観の形成を図ります。

下関の都心部では、業務施設を中心として都心にふさわしい風格が感じられるまちなみ景観や、都心ならではの美しい夜間景観の形成を図ります。

**緑・ゾーン**

山並みが続くところでは、まちなみの背景となる緑を保全して、関門海峡の景観の骨格を形づくる山並み景観の強化を図ります。

**まちなみ・ゾーン**

丘陵地に広がる市街地では、なだらかな緑による潤いとゆとりあるまちなみ景観の形成を図ります。

市街地では、緑豊かな山裾や取り囲まれた山々におさまった住宅等による個性あるまちなみ景観の形成を図ります。

**水際・ゾーン**

港湾施設が連続するところでは、船舶の動きや後背地の広がりを感じられる水際景観や、水際を彩る夜間景観の形成を図ります。

巖流島では、自然とロマンを活用し、その個性的な島景観の形成を図ります。

## ◆関門景観の保全、育成、創造の方針

- 方針1** 景観のまとまりと豊かな表情をつくる  
「山並みの緑」の保全・修復
- 方針2** 海峡を隔てて互いに魅力を高め合う  
「まちなみ」の形成
- 方針3** 海峡沿いの両岸に連なる  
「水際」の形成
- 方針4** 海峡が培う厚みのある  
「歴史」の継承と活用
- 方針5** 関門の新たな魅力となり、両岸に広がる  
「夜景」の演出
- 方針6** 両市・両市民・事業者の連携による  
「景観づくり」の推進



(2) 良好な景観の形成のための行為の制限に関する事項

〈下関市 1/2〉

| 地区                | 1 火の山<br>「ゲート」景観の形成  | 2 前田(火の山山裾)・壇之浦<br>「ゲート」景観の形成                   | 9 彦島田の首<br>「ゲート」景観の形成                    | 3 唐戸<br>「核」景観の形成                            | 6 下関第2突堤<br>7 彦島沿岸部<br>「水際」景観の形成         | 5 下関都心<br>「核」景観の形成                                 | 4 市街地丘陵地<br>8 彦島丘陵地<br>「まちなみ」景観の形成           | 10 巖流島<br>「水際」景観の形成                    |                                |     |        |     |   |            |    |     |                   |        |     |        |        |   |  |    |    |    |        |     |     |                   |     |     |        |     |   |            |    |     |                   |     |     |        |     |   |   |    |    |    |        |     |     |                   |     |     |        |     |   |            |     |     |    |     |     |                |     |     |        |     |   |   |    |    |    |        |     |     |                   |     |     |        |     |   |            |    |     |   |    |     |                   |     |     |        |     |   |   |    |    |    |        |     |     |                   |     |     |        |     |   |            |     |     |    |     |     |                |     |     |        |     |   |  |    |    |    |        |     |     |                   |     |     |        |     |   |            |    |     |                   |     |     |        |     |   |  |    |    |    |        |     |     |                   |     |     |        |     |   |            |    |     |                   |        |     |        |        |
|-------------------|--|---|--|---|--|--|--|--|--------------------------------|-----|--------|-----|---|------------|----|-----|-------------------|--------|-----|--------|--------|---|--|----|----|----|--------|-----|-----|-------------------|-----|-----|--------|-----|---|------------|----|-----|-------------------|-----|-----|--------|-----|---|---|----|----|----|--------|-----|-----|-------------------|-----|-----|--------|-----|---|------------|-----|-----|----|-----|-----|----------------|-----|-----|--------|-----|---|---|----|----|----|--------|-----|-----|-------------------|-----|-----|--------|-----|---|------------|----|-----|---|----|-----|-------------------|-----|-----|--------|-----|---|---|----|----|----|--------|-----|-----|-------------------|-----|-----|--------|-----|---|------------|-----|-----|----|-----|-----|----------------|-----|-----|--------|-----|---|--|----|----|----|--------|-----|-----|-------------------|-----|-----|--------|-----|---|------------|----|-----|-------------------|-----|-----|--------|-----|---|--|----|----|----|--------|-----|-----|-------------------|-----|-----|--------|-----|---|------------|----|-----|-------------------|--------|-----|--------|--------|
| 方針                | ゲートにふさわしい緑のシンボル景観となることを目指す。  | 歴史を感じさせつつ、海峡中心部へ心地よく導くゲート景観となることを目指す。           | 緑と建物がコンパクトに海に映えるゲート景観となることを目指す。          | 海峡が育んできたロマンを感じえる景観となることを目指す。                | 船舶と港湾施設等でダイナミックに構成される、躍動感のある景観となることを目指す。 | 風格ある建築物等による都心らしい景観となることを目指す。                       | 緑と住宅がバランス良く山並みに広がる、潤いのあるまちなみ景観を目指す。          | 緑と歴史を活かして、海峡の新しい個性を生み出す景観を目指す。         |                                |     |        |     |   |            |    |     |                   |        |     |        |        |   |  |    |    |    |        |     |     |                   |     |     |        |     |   |            |    |     |                   |     |     |        |     |   |   |    |    |    |        |     |     |                   |     |     |        |     |   |            |     |     |    |     |     |                |     |     |        |     |   |   |    |    |    |        |     |     |                   |     |     |        |     |   |            |    |     |   |    |     |                   |     |     |        |     |   |   |    |    |    |        |     |     |                   |     |     |        |     |   |            |     |     |    |     |     |                |     |     |        |     |   |  |    |    |    |        |     |     |                   |     |     |        |     |   |            |    |     |                   |     |     |        |     |   |  |    |    |    |        |     |     |                   |     |     |        |     |   |            |    |     |                   |        |     |        |        |
| 配置                | 建築物等は、周辺の緑を損なわないように配置する。   | 建築物等は、周辺の緑に調和するように配置する。                         |  |   |  |  | 建築物等は、周辺の緑に調和するよう配置する。                       | 建築物等は、緑や水際等の周辺環境を損なわないように配置する。         |                                |     |        |     |   |            |    |     |                   |        |     |        |        |   |  |    |    |    |        |     |     |                   |     |     |        |     |   |            |    |     |                   |     |     |        |     |   |   |    |    |    |        |     |     |                   |     |     |        |     |   |            |     |     |    |     |     |                |     |     |        |     |   |   |    |    |    |        |     |     |                   |     |     |        |     |   |            |    |     |   |    |     |                   |     |     |        |     |   |   |    |    |    |        |     |     |                   |     |     |        |     |   |            |     |     |    |     |     |                |     |     |        |     |   |  |    |    |    |        |     |     |                   |     |     |        |     |   |            |    |     |                   |     |     |        |     |   |  |    |    |    |        |     |     |                   |     |     |        |     |   |            |    |     |                   |        |     |        |        |
|                   | 水際に面する建築物等は、できる限り水際から後退し、海沿いの開放性や親水性を高めるように努める。(港湾管理上、立入りが禁止されている区域は除く。)   |   |  |   |  |  |  |  |                                |     |        |     |   |            |    |     |                   |        |     |        |        |   |  |    |    |    |        |     |     |                   |     |     |        |     |   |            |    |     |                   |     |     |        |     |   |   |    |    |    |        |     |     |                   |     |     |        |     |   |            |     |     |    |     |     |                |     |     |        |     |   |   |    |    |    |        |     |     |                   |     |     |        |     |   |            |    |     |   |    |     |                   |     |     |        |     |   |   |    |    |    |        |     |     |                   |     |     |        |     |   |            |     |     |    |     |     |                |     |     |        |     |   |  |    |    |    |        |     |     |                   |     |     |        |     |   |            |    |     |                   |     |     |        |     |   |  |    |    |    |        |     |     |                   |     |     |        |     |   |            |    |     |                   |        |     |        |        |
|                   | 歴史的建造物等のランドマークとなるものが近くにある場合は、できる限りそれらへの見通しが確保できるように配慮する。   |   |  |   |  |  |  |  |                                |     |        |     |   |            |    |     |                   |        |     |        |        |   |  |    |    |    |        |     |     |                   |     |     |        |     |   |            |    |     |                   |     |     |        |     |   |   |    |    |    |        |     |     |                   |     |     |        |     |   |            |     |     |    |     |     |                |     |     |        |     |   |   |    |    |    |        |     |     |                   |     |     |        |     |   |            |    |     |   |    |     |                   |     |     |        |     |   |   |    |    |    |        |     |     |                   |     |     |        |     |   |            |     |     |    |     |     |                |     |     |        |     |   |  |    |    |    |        |     |     |                   |     |     |        |     |   |            |    |     |                   |     |     |        |     |   |  |    |    |    |        |     |     |                   |     |     |        |     |   |            |    |     |                   |        |     |        |        |
| 高さ                | 建築物等は、航路上の船舶や対岸から見て、背景の山並みから突出しない高さとする。  | 建築物等は、航路上の船舶や対岸から見て、背景の山並みや周辺のまちなみから突出しない高さとする。 | 建築物等は、航路上の船舶や対岸から見て、周辺のまちなみから突出しない高さとする。 | 建築物等は、航路上の船舶や対岸から見て、周辺と連続感やリズム感を持ったまちなみとする。 |  |  |  | 建築物等は、航路上の船舶や対岸から見て、島のシルエットと調和した高さとする。 |                                |     |        |     |   |            |    |     |                   |        |     |        |        |   |  |    |    |    |        |     |     |                   |     |     |        |     |   |            |    |     |                   |     |     |        |     |   |   |    |    |    |        |     |     |                   |     |     |        |     |   |            |     |     |    |     |     |                |     |     |        |     |   |   |    |    |    |        |     |     |                   |     |     |        |     |   |            |    |     |   |    |     |                   |     |     |        |     |   |   |    |    |    |        |     |     |                   |     |     |        |     |   |            |     |     |    |     |     |                |     |     |        |     |   |  |    |    |    |        |     |     |                   |     |     |        |     |   |            |    |     |                   |     |     |        |     |   |  |    |    |    |        |     |     |                   |     |     |        |     |   |            |    |     |                   |        |     |        |        |
|                   | 建築物等は、航路上の船舶や対岸から見て、周辺と連続感やリズム感を持ったまちなみとする。  |   |  |   |  |  |  |  |                                |     |        |     |   |            |    |     |                   |        |     |        |        |   |  |    |    |    |        |     |     |                   |     |     |        |     |   |            |    |     |                   |     |     |        |     |   |   |    |    |    |        |     |     |                   |     |     |        |     |   |            |     |     |    |     |     |                |     |     |        |     |   |   |    |    |    |        |     |     |                   |     |     |        |     |   |            |    |     |   |    |     |                   |     |     |        |     |   |   |    |    |    |        |     |     |                   |     |     |        |     |   |            |     |     |    |     |     |                |     |     |        |     |   |  |    |    |    |        |     |     |                   |     |     |        |     |   |            |    |     |                   |     |     |        |     |   |  |    |    |    |        |     |     |                   |     |     |        |     |   |            |    |     |                   |        |     |        |        |
| 形態                | 建築物等の外壁は、圧迫感を与える長大な壁面とならないように配慮する。やむをえない場合は、形態や色彩等に変化を持たせることによって、圧迫感の低減に努める。   |   |  |   |  |  |  |  |                                |     |        |     |   |            |    |     |                   |        |     |        |        |   |  |    |    |    |        |     |     |                   |     |     |        |     |   |            |    |     |                   |     |     |        |     |   |   |    |    |    |        |     |     |                   |     |     |        |     |   |            |     |     |    |     |     |                |     |     |        |     |   |   |    |    |    |        |     |     |                   |     |     |        |     |   |            |    |     |   |    |     |                   |     |     |        |     |   |   |    |    |    |        |     |     |                   |     |     |        |     |   |            |     |     |    |     |     |                |     |     |        |     |   |  |    |    |    |        |     |     |                   |     |     |        |     |   |            |    |     |                   |     |     |        |     |   |  |    |    |    |        |     |     |                   |     |     |        |     |   |            |    |     |                   |        |     |        |        |
|                   | 海峡から望める建築物等は、海峡からの見え方に配慮した形態となるように努める。   |   |  |   |  |  |  |  |                                |     |        |     |   |            |    |     |                   |        |     |        |        |   |  |    |    |    |        |     |     |                   |     |     |        |     |   |            |    |     |                   |     |     |        |     |   |   |    |    |    |        |     |     |                   |     |     |        |     |   |            |     |     |    |     |     |                |     |     |        |     |   |   |    |    |    |        |     |     |                   |     |     |        |     |   |            |    |     |   |    |     |                   |     |     |        |     |   |   |    |    |    |        |     |     |                   |     |     |        |     |   |            |     |     |    |     |     |                |     |     |        |     |   |  |    |    |    |        |     |     |                   |     |     |        |     |   |            |    |     |                   |     |     |        |     |   |  |    |    |    |        |     |     |                   |     |     |        |     |   |            |    |     |                   |        |     |        |        |
|                   | 建築物等は、周辺の緑に融け込む形態とする。  | 建築物等は、周辺の建築物等や自然、歴史環境に調和するような形態となるように努める。       |  |   |  |  |  |  | 建築物等は、周辺の緑や水際等の周辺環境に融け込む形態とする。 |     |        |     |   |            |    |     |                   |        |     |        |        |   |  |    |    |    |        |     |     |                   |     |     |        |     |   |            |    |     |                   |     |     |        |     |   |   |    |    |    |        |     |     |                   |     |     |        |     |   |            |     |     |    |     |     |                |     |     |        |     |   |   |    |    |    |        |     |     |                   |     |     |        |     |   |            |    |     |   |    |     |                   |     |     |        |     |   |   |    |    |    |        |     |     |                   |     |     |        |     |   |            |     |     |    |     |     |                |     |     |        |     |   |  |    |    |    |        |     |     |                   |     |     |        |     |   |            |    |     |                   |     |     |        |     |   |  |    |    |    |        |     |     |                   |     |     |        |     |   |            |    |     |                   |        |     |        |        |
| 色彩                | 建築物等は、豊かな緑と融合する穏やかな色彩とする。  | 建築物等は、山裾の緑とそれに融け込む住宅地にふさわしい、暖かみのある落ち着いた色彩とする。   | 建築物等は、海辺の新たなゲートとして、明るく開放的な色彩とする。         | 建築物等は、海峡のロマンを感じさせるまちなみに蓄る色を生かした色彩とする。       | 建築物等は、海辺の産業ゾーンとして、明るく開放的な色彩とする。          | 建築物等は、商業・業務施設が集積する新しい中心市街地にふさわしい、品格と秩序を感じさせる色彩とする。 | 建築物等は、山裾と調和した心地よい住宅地にふさわしく、暖かみのある落ち着いた色彩とする。 | 建築物等は、豊かな緑と水際と融合する穏やかな色彩とする。           |                                |     |        |     |   |            |    |     |                   |        |     |        |        |   |  |    |    |    |        |     |     |                   |     |     |        |     |   |            |    |     |                   |     |     |        |     |   |   |    |    |    |        |     |     |                   |     |     |        |     |   |            |     |     |    |     |     |                |     |     |        |     |   |   |    |    |    |        |     |     |                   |     |     |        |     |   |            |    |     |   |    |     |                   |     |     |        |     |   |   |    |    |    |        |     |     |                   |     |     |        |     |   |            |     |     |    |     |     |                |     |     |        |     |   |  |    |    |    |        |     |     |                   |     |     |        |     |   |            |    |     |                   |     |     |        |     |   |  |    |    |    |        |     |     |                   |     |     |        |     |   |            |    |     |                   |        |     |        |        |
|                   | 建築物等の色は、次の表に示すものを用いる。<br><table border="1"> <thead> <tr><th>色相</th><th>明度</th><th>彩度</th></tr> </thead> <tbody> <tr><td>R,YR,Y</td><td>5以下</td><td>3以下</td></tr> <tr><td>GY,G,BG,B,PB,P,RP</td><td>5以下</td><td>1以下</td></tr> <tr><td>N(無彩色)</td><td>6以下</td><td>-</td></tr> <tr><td>基調色 R,YR,Y</td><td>全域</td><td>3以下</td></tr> <tr><td>GY,G,BG,B,PB,P,RP</td><td>3以上9以下</td><td>1以下</td></tr> <tr><td>N(無彩色)</td><td>3以上9以下</td><td>-</td></tr> </tbody> </table> | 色相  | 明度                                       | 彩度  | R,YR,Y                                   | 5以下  | 3以下  | GY,G,BG,B,PB,P,RP                      | 5以下                            | 1以下 | N(無彩色) | 6以下 | - | 基調色 R,YR,Y | 全域 | 3以下 | GY,G,BG,B,PB,P,RP | 3以上9以下 | 1以下 | N(無彩色) | 3以上9以下 | - | 建築物等の色は、次の表に示すものを用いる。<br><table border="1"> <thead> <tr><th>色相</th><th>明度</th><th>彩度</th></tr> </thead> <tbody> <tr><td>R,YR,Y</td><td>5以下</td><td>3以下</td></tr> <tr><td>GY,G,BG,B,PB,P,RP</td><td>5以下</td><td>1以下</td></tr> <tr><td>N(無彩色)</td><td>6以下</td><td>-</td></tr> <tr><td>基調色 R,YR,Y</td><td>全域</td><td>3以下</td></tr> <tr><td>GY,G,BG,B,PB,P,RP</td><td>3以上</td><td>1以下</td></tr> <tr><td>N(無彩色)</td><td>3以上</td><td>-</td></tr> </tbody> </table> | 色相 | 明度 | 彩度 | R,YR,Y | 5以下 | 3以下 | GY,G,BG,B,PB,P,RP | 5以下 | 1以下 | N(無彩色) | 6以下 | - | 基調色 R,YR,Y | 全域 | 3以下 | GY,G,BG,B,PB,P,RP | 3以上 | 1以下 | N(無彩色) | 3以上 | - | 建築物等の色は、次の表に示すものを用いる。<br><table border="1"> <thead> <tr><th>色相</th><th>明度</th><th>彩度</th></tr> </thead> <tbody> <tr><td>R,YR,Y</td><td>5以下</td><td>3以下</td></tr> <tr><td>GY,G,BG,B,PB,P,RP</td><td>5以下</td><td>1以下</td></tr> <tr><td>N(無彩色)</td><td>6以下</td><td>-</td></tr> <tr><td>基調色 R,YR,Y</td><td>5以上</td><td>3以下</td></tr> <tr><td>GY</td><td>5以上</td><td>1以下</td></tr> <tr><td>G,BG,B,PB,P,RP</td><td>6以上</td><td>1以下</td></tr> <tr><td>N(無彩色)</td><td>6以上</td><td>-</td></tr> </tbody> </table> | 色相 | 明度 | 彩度 | R,YR,Y | 5以下 | 3以下 | GY,G,BG,B,PB,P,RP | 5以下 | 1以下 | N(無彩色) | 6以下 | - | 基調色 R,YR,Y | 5以上 | 3以下 | GY | 5以上 | 1以下 | G,BG,B,PB,P,RP | 6以上 | 1以下 | N(無彩色) | 6以上 | - | 建築物等の色は、次の表に示すものを用いる。<br><table border="1"> <thead> <tr><th>色相</th><th>明度</th><th>彩度</th></tr> </thead> <tbody> <tr><td>R,YR,Y</td><td>5以下</td><td>3以下</td></tr> <tr><td>GY,G,BG,B,PB,P,RP</td><td>5以下</td><td>1以下</td></tr> <tr><td>N(無彩色)</td><td>6以下</td><td>-</td></tr> <tr><td>基調色 R,YR,Y</td><td>全域</td><td>6以下</td></tr> <tr><td>Y</td><td>全域</td><td>4以下</td></tr> <tr><td>GY,G,BG,B,PB,P,RP</td><td>3以上</td><td>1以下</td></tr> <tr><td>N(無彩色)</td><td>3以上</td><td>-</td></tr> </tbody> </table> | 色相 | 明度 | 彩度 | R,YR,Y | 5以下 | 3以下 | GY,G,BG,B,PB,P,RP | 5以下 | 1以下 | N(無彩色) | 6以下 | - | 基調色 R,YR,Y | 全域 | 6以下 | Y | 全域 | 4以下 | GY,G,BG,B,PB,P,RP | 3以上 | 1以下 | N(無彩色) | 3以上 | - | 建築物等の色は、次の表に示すものを用いる。<br><table border="1"> <thead> <tr><th>色相</th><th>明度</th><th>彩度</th></tr> </thead> <tbody> <tr><td>R,YR,Y</td><td>5以下</td><td>3以下</td></tr> <tr><td>GY,G,BG,B,PB,P,RP</td><td>5以下</td><td>1以下</td></tr> <tr><td>N(無彩色)</td><td>6以下</td><td>-</td></tr> <tr><td>基調色 R,YR,Y</td><td>5以上</td><td>3以下</td></tr> <tr><td>GY</td><td>5以上</td><td>1以下</td></tr> <tr><td>G,BG,B,PB,P,RP</td><td>6以上</td><td>1以下</td></tr> <tr><td>N(無彩色)</td><td>6以上</td><td>-</td></tr> </tbody> </table> | 色相 | 明度 | 彩度 | R,YR,Y | 5以下 | 3以下 | GY,G,BG,B,PB,P,RP | 5以下 | 1以下 | N(無彩色) | 6以下 | - | 基調色 R,YR,Y | 5以上 | 3以下 | GY | 5以上 | 1以下 | G,BG,B,PB,P,RP | 6以上 | 1以下 | N(無彩色) | 6以上 | - | 建築物等の色は、次の表に示すものを用いる。<br><table border="1"> <thead> <tr><th>色相</th><th>明度</th><th>彩度</th></tr> </thead> <tbody> <tr><td>R,YR,Y</td><td>5以下</td><td>3以下</td></tr> <tr><td>GY,G,BG,B,PB,P,RP</td><td>5以下</td><td>1以下</td></tr> <tr><td>N(無彩色)</td><td>6以下</td><td>-</td></tr> <tr><td>基調色 R,YR,Y</td><td>全域</td><td>3以下</td></tr> <tr><td>GY,G,BG,B,PB,P,RP</td><td>3以上</td><td>1以下</td></tr> <tr><td>N(無彩色)</td><td>3以上</td><td>-</td></tr> </tbody> </table> | 色相 | 明度 | 彩度 | R,YR,Y | 5以下 | 3以下 | GY,G,BG,B,PB,P,RP | 5以下 | 1以下 | N(無彩色) | 6以下 | - | 基調色 R,YR,Y | 全域 | 3以下 | GY,G,BG,B,PB,P,RP | 3以上 | 1以下 | N(無彩色) | 3以上 | - | 建築物等の色は、次の表に示すものを用いる。<br><table border="1"> <thead> <tr><th>色相</th><th>明度</th><th>彩度</th></tr> </thead> <tbody> <tr><td>R,YR,Y</td><td>5以下</td><td>3以下</td></tr> <tr><td>GY,G,BG,B,PB,P,RP</td><td>5以下</td><td>1以下</td></tr> <tr><td>N(無彩色)</td><td>6以下</td><td>-</td></tr> <tr><td>基調色 R,YR,Y</td><td>全域</td><td>3以下</td></tr> <tr><td>GY,G,BG,B,PB,P,RP</td><td>3以上9以下</td><td>1以下</td></tr> <tr><td>N(無彩色)</td><td>3以上9以下</td><td>-</td></tr> </tbody> </table> | 色相 | 明度 | 彩度 | R,YR,Y | 5以下 | 3以下 | GY,G,BG,B,PB,P,RP | 5以下 | 1以下 | N(無彩色) | 6以下 | - | 基調色 R,YR,Y | 全域 | 3以下 | GY,G,BG,B,PB,P,RP | 3以上9以下 | 1以下 | N(無彩色) | 3以上9以下 |
| 色相                | 明度   | 彩度  |  |   |  |  |  |  |                                |     |        |     |   |            |    |     |                   |        |     |        |        |   |  |    |    |    |        |     |     |                   |     |     |        |     |   |            |    |     |                   |     |     |        |     |   |   |    |    |    |        |     |     |                   |     |     |        |     |   |            |     |     |    |     |     |                |     |     |        |     |   |   |    |    |    |        |     |     |                   |     |     |        |     |   |            |    |     |   |    |     |                   |     |     |        |     |   |   |    |    |    |        |     |     |                   |     |     |        |     |   |            |     |     |    |     |     |                |     |     |        |     |   |  |    |    |    |        |     |     |                   |     |     |        |     |   |            |    |     |                   |     |     |        |     |   |  |    |    |    |        |     |     |                   |     |     |        |     |   |            |    |     |                   |        |     |        |        |
| R,YR,Y            | 5以下  | 3以下   |  |   |  |  |  |  |                                |     |        |     |   |            |    |     |                   |        |     |        |        |   |  |    |    |    |        |     |     |                   |     |     |        |     |   |            |    |     |                   |     |     |        |     |   |   |    |    |    |        |     |     |                   |     |     |        |     |   |            |     |     |    |     |     |                |     |     |        |     |   |   |    |    |    |        |     |     |                   |     |     |        |     |   |            |    |     |   |    |     |                   |     |     |        |     |   |   |    |    |    |        |     |     |                   |     |     |        |     |   |            |     |     |    |     |     |                |     |     |        |     |   |  |    |    |    |        |     |     |                   |     |     |        |     |   |            |    |     |                   |     |     |        |     |   |  |    |    |    |        |     |     |                   |     |     |        |     |   |            |    |     |                   |        |     |        |        |
| GY,G,BG,B,PB,P,RP | 5以下  | 1以下   |  |   |  |  |  |  |                                |     |        |     |   |            |    |     |                   |        |     |        |        |   |  |    |    |    |        |     |     |                   |     |     |        |     |   |            |    |     |                   |     |     |        |     |   |   |    |    |    |        |     |     |                   |     |     |        |     |   |            |     |     |    |     |     |                |     |     |        |     |   |   |    |    |    |        |     |     |                   |     |     |        |     |   |            |    |     |   |    |     |                   |     |     |        |     |   |   |    |    |    |        |     |     |                   |     |     |        |     |   |            |     |     |    |     |     |                |     |     |        |     |   |  |    |    |    |        |     |     |                   |     |     |        |     |   |            |    |     |                   |     |     |        |     |   |  |    |    |    |        |     |     |                   |     |     |        |     |   |            |    |     |                   |        |     |        |        |
| N(無彩色)            | 6以下  | -   |  |   |  |  |  |  |                                |     |        |     |   |            |    |     |                   |        |     |        |        |   |  |    |    |    |        |     |     |                   |     |     |        |     |   |            |    |     |                   |     |     |        |     |   |   |    |    |    |        |     |     |                   |     |     |        |     |   |            |     |     |    |     |     |                |     |     |        |     |   |   |    |    |    |        |     |     |                   |     |     |        |     |   |            |    |     |   |    |     |                   |     |     |        |     |   |   |    |    |    |        |     |     |                   |     |     |        |     |   |            |     |     |    |     |     |                |     |     |        |     |   |  |    |    |    |        |     |     |                   |     |     |        |     |   |            |    |     |                   |     |     |        |     |   |  |    |    |    |        |     |     |                   |     |     |        |     |   |            |    |     |                   |        |     |        |        |
| 基調色 R,YR,Y        | 全域   | 3以下   |  |   |  |  |  |  |                                |     |        |     |   |            |    |     |                   |        |     |        |        |   |  |    |    |    |        |     |     |                   |     |     |        |     |   |            |    |     |                   |     |     |        |     |   |   |    |    |    |        |     |     |                   |     |     |        |     |   |            |     |     |    |     |     |                |     |     |        |     |   |   |    |    |    |        |     |     |                   |     |     |        |     |   |            |    |     |   |    |     |                   |     |     |        |     |   |   |    |    |    |        |     |     |                   |     |     |        |     |   |            |     |     |    |     |     |                |     |     |        |     |   |  |    |    |    |        |     |     |                   |     |     |        |     |   |            |    |     |                   |     |     |        |     |   |  |    |    |    |        |     |     |                   |     |     |        |     |   |            |    |     |                   |        |     |        |        |
| GY,G,BG,B,PB,P,RP | 3以上9以下   | 1以下   |  |   |  |  |  |  |                                |     |        |     |   |            |    |     |                   |        |     |        |        |   |  |    |    |    |        |     |     |                   |     |     |        |     |   |            |    |     |                   |     |     |        |     |   |   |    |    |    |        |     |     |                   |     |     |        |     |   |            |     |     |    |     |     |                |     |     |        |     |   |   |    |    |    |        |     |     |                   |     |     |        |     |   |            |    |     |   |    |     |                   |     |     |        |     |   |   |    |    |    |        |     |     |                   |     |     |        |     |   |            |     |     |    |     |     |                |     |     |        |     |   |  |    |    |    |        |     |     |                   |     |     |        |     |   |            |    |     |                   |     |     |        |     |   |  |    |    |    |        |     |     |                   |     |     |        |     |   |            |    |     |                   |        |     |        |        |
| N(無彩色)            | 3以上9以下   | -   |  |   |  |  |  |  |                                |     |        |     |   |            |    |     |                   |        |     |        |        |   |  |    |    |    |        |     |     |                   |     |     |        |     |   |            |    |     |                   |     |     |        |     |   |   |    |    |    |        |     |     |                   |     |     |        |     |   |            |     |     |    |     |     |                |     |     |        |     |   |   |    |    |    |        |     |     |                   |     |     |        |     |   |            |    |     |   |    |     |                   |     |     |        |     |   |   |    |    |    |        |     |     |                   |     |     |        |     |   |            |     |     |    |     |     |                |     |     |        |     |   |  |    |    |    |        |     |     |                   |     |     |        |     |   |            |    |     |                   |     |     |        |     |   |  |    |    |    |        |     |     |                   |     |     |        |     |   |            |    |     |                   |        |     |        |        |
| 色相                | 明度   | 彩度  |  |   |  |  |  |  |                                |     |        |     |   |            |    |     |                   |        |     |        |        |   |  |    |    |    |        |     |     |                   |     |     |        |     |   |            |    |     |                   |     |     |        |     |   |   |    |    |    |        |     |     |                   |     |     |        |     |   |            |     |     |    |     |     |                |     |     |        |     |   |   |    |    |    |        |     |     |                   |     |     |        |     |   |            |    |     |   |    |     |                   |     |     |        |     |   |   |    |    |    |        |     |     |                   |     |     |        |     |   |            |     |     |    |     |     |                |     |     |        |     |   |  |    |    |    |        |     |     |                   |     |     |        |     |   |            |    |     |                   |     |     |        |     |   |  |    |    |    |        |     |     |                   |     |     |        |     |   |            |    |     |                   |        |     |        |        |
| R,YR,Y            | 5以下  | 3以下   |  |   |  |  |  |  |                                |     |        |     |   |            |    |     |                   |        |     |        |        |   |  |    |    |    |        |     |     |                   |     |     |        |     |   |            |    |     |                   |     |     |        |     |   |   |    |    |    |        |     |     |                   |     |     |        |     |   |            |     |     |    |     |     |                |     |     |        |     |   |   |    |    |    |        |     |     |                   |     |     |        |     |   |            |    |     |   |    |     |                   |     |     |        |     |   |   |    |    |    |        |     |     |                   |     |     |        |     |   |            |     |     |    |     |     |                |     |     |        |     |   |  |    |    |    |        |     |     |                   |     |     |        |     |   |            |    |     |                   |     |     |        |     |   |  |    |    |    |        |     |     |                   |     |     |        |     |   |            |    |     |                   |        |     |        |        |
| GY,G,BG,B,PB,P,RP | 5以下  | 1以下   |  |   |  |  |  |  |                                |     |        |     |   |            |    |     |                   |        |     |        |        |   |  |    |    |    |        |     |     |                   |     |     |        |     |   |            |    |     |                   |     |     |        |     |   |   |    |    |    |        |     |     |                   |     |     |        |     |   |            |     |     |    |     |     |                |     |     |        |     |   |   |    |    |    |        |     |     |                   |     |     |        |     |   |            |    |     |   |    |     |                   |     |     |        |     |   |   |    |    |    |        |     |     |                   |     |     |        |     |   |            |     |     |    |     |     |                |     |     |        |     |   |  |    |    |    |        |     |     |                   |     |     |        |     |   |            |    |     |                   |     |     |        |     |   |  |    |    |    |        |     |     |                   |     |     |        |     |   |            |    |     |                   |        |     |        |        |
| N(無彩色)            | 6以下  | -   |  |   |  |  |  |  |                                |     |        |     |   |            |    |     |                   |        |     |        |        |   |  |    |    |    |        |     |     |                   |     |     |        |     |   |            |    |     |                   |     |     |        |     |   |   |    |    |    |        |     |     |                   |     |     |        |     |   |            |     |     |    |     |     |                |     |     |        |     |   |   |    |    |    |        |     |     |                   |     |     |        |     |   |            |    |     |   |    |     |                   |     |     |        |     |   |   |    |    |    |        |     |     |                   |     |     |        |     |   |            |     |     |    |     |     |                |     |     |        |     |   |  |    |    |    |        |     |     |                   |     |     |        |     |   |            |    |     |                   |     |     |        |     |   |  |    |    |    |        |     |     |                   |     |     |        |     |   |            |    |     |                   |        |     |        |        |
| 基調色 R,YR,Y        | 全域   | 3以下   |  |   |  |  |  |  |                                |     |        |     |   |            |    |     |                   |        |     |        |        |   |  |    |    |    |        |     |     |                   |     |     |        |     |   |            |    |     |                   |     |     |        |     |   |   |    |    |    |        |     |     |                   |     |     |        |     |   |            |     |     |    |     |     |                |     |     |        |     |   |   |    |    |    |        |     |     |                   |     |     |        |     |   |            |    |     |   |    |     |                   |     |     |        |     |   |   |    |    |    |        |     |     |                   |     |     |        |     |   |            |     |     |    |     |     |                |     |     |        |     |   |  |    |    |    |        |     |     |                   |     |     |        |     |   |            |    |     |                   |     |     |        |     |   |  |    |    |    |        |     |     |                   |     |     |        |     |   |            |    |     |                   |        |     |        |        |
| GY,G,BG,B,PB,P,RP | 3以上  | 1以下   |  |   |  |  |  |  |                                |     |        |     |   |            |    |     |                   |        |     |        |        |   |  |    |    |    |        |     |     |                   |     |     |        |     |   |            |    |     |                   |     |     |        |     |   |   |    |    |    |        |     |     |                   |     |     |        |     |   |            |     |     |    |     |     |                |     |     |        |     |   |   |    |    |    |        |     |     |                   |     |     |        |     |   |            |    |     |   |    |     |                   |     |     |        |     |   |   |    |    |    |        |     |     |                   |     |     |        |     |   |            |     |     |    |     |     |                |     |     |        |     |   |  |    |    |    |        |     |     |                   |     |     |        |     |   |            |    |     |                   |     |     |        |     |   |  |    |    |    |        |     |     |                   |     |     |        |     |   |            |    |     |                   |        |     |        |        |
| N(無彩色)            | 3以上  | -   |  |   |  |  |  |  |                                |     |        |     |   |            |    |     |                   |        |     |        |        |   |  |    |    |    |        |     |     |                   |     |     |        |     |   |            |    |     |                   |     |     |        |     |   |   |    |    |    |        |     |     |                   |     |     |        |     |   |            |     |     |    |     |     |                |     |     |        |     |   |   |    |    |    |        |     |     |                   |     |     |        |     |   |            |    |     |   |    |     |                   |     |     |        |     |   |   |    |    |    |        |     |     |                   |     |     |        |     |   |            |     |     |    |     |     |                |     |     |        |     |   |  |    |    |    |        |     |     |                   |     |     |        |     |   |            |    |     |                   |     |     |        |     |   |  |    |    |    |        |     |     |                   |     |     |        |     |   |            |    |     |                   |        |     |        |        |
| 色相                | 明度   | 彩度  |  |   |  |  |  |  |                                |     |        |     |   |            |    |     |                   |        |     |        |        |   |  |    |    |    |        |     |     |                   |     |     |        |     |   |            |    |     |                   |     |     |        |     |   |   |    |    |    |        |     |     |                   |     |     |        |     |   |            |     |     |    |     |     |                |     |     |        |     |   |   |    |    |    |        |     |     |                   |     |     |        |     |   |            |    |     |   |    |     |                   |     |     |        |     |   |   |    |    |    |        |     |     |                   |     |     |        |     |   |            |     |     |    |     |     |                |     |     |        |     |   |  |    |    |    |        |     |     |                   |     |     |        |     |   |            |    |     |                   |     |     |        |     |   |  |    |    |    |        |     |     |                   |     |     |        |     |   |            |    |     |                   |        |     |        |        |
| R,YR,Y            | 5以下  | 3以下   |  |   |  |  |  |  |                                |     |        |     |   |            |    |     |                   |        |     |        |        |   |  |    |    |    |        |     |     |                   |     |     |        |     |   |            |    |     |                   |     |     |        |     |   |   |    |    |    |        |     |     |                   |     |     |        |     |   |            |     |     |    |     |     |                |     |     |        |     |   |   |    |    |    |        |     |     |                   |     |     |        |     |   |            |    |     |   |    |     |                   |     |     |        |     |   |   |    |    |    |        |     |     |                   |     |     |        |     |   |            |     |     |    |     |     |                |     |     |        |     |   |  |    |    |    |        |     |     |                   |     |     |        |     |   |            |    |     |                   |     |     |        |     |   |  |    |    |    |        |     |     |                   |     |     |        |     |   |            |    |     |                   |        |     |        |        |
| GY,G,BG,B,PB,P,RP | 5以下  | 1以下   |  |   |  |  |  |  |                                |     |        |     |   |            |    |     |                   |        |     |        |        |   |  |    |    |    |        |     |     |                   |     |     |        |     |   |            |    |     |                   |     |     |        |     |   |   |    |    |    |        |     |     |                   |     |     |        |     |   |            |     |     |    |     |     |                |     |     |        |     |   |   |    |    |    |        |     |     |                   |     |     |        |     |   |            |    |     |   |    |     |                   |     |     |        |     |   |   |    |    |    |        |     |     |                   |     |     |        |     |   |            |     |     |    |     |     |                |     |     |        |     |   |  |    |    |    |        |     |     |                   |     |     |        |     |   |            |    |     |                   |     |     |        |     |   |  |    |    |    |        |     |     |                   |     |     |        |     |   |            |    |     |                   |        |     |        |        |
| N(無彩色)            | 6以下  | -   |  |   |  |  |  |  |                                |     |        |     |   |            |    |     |                   |        |     |        |        |   |  |    |    |    |        |     |     |                   |     |     |        |     |   |            |    |     |                   |     |     |        |     |   |   |    |    |    |        |     |     |                   |     |     |        |     |   |            |     |     |    |     |     |                |     |     |        |     |   |   |    |    |    |        |     |     |                   |     |     |        |     |   |            |    |     |   |    |     |                   |     |     |        |     |   |   |    |    |    |        |     |     |                   |     |     |        |     |   |            |     |     |    |     |     |                |     |     |        |     |   |  |    |    |    |        |     |     |                   |     |     |        |     |   |            |    |     |                   |     |     |        |     |   |  |    |    |    |        |     |     |                   |     |     |        |     |   |            |    |     |                   |        |     |        |        |
| 基調色 R,YR,Y        | 5以上  | 3以下   |  |   |  |  |  |  |                                |     |        |     |   |            |    |     |                   |        |     |        |        |   |  |    |    |    |        |     |     |                   |     |     |        |     |   |            |    |     |                   |     |     |        |     |   |   |    |    |    |        |     |     |                   |     |     |        |     |   |            |     |     |    |     |     |                |     |     |        |     |   |   |    |    |    |        |     |     |                   |     |     |        |     |   |            |    |     |   |    |     |                   |     |     |        |     |   |   |    |    |    |        |     |     |                   |     |     |        |     |   |            |     |     |    |     |     |                |     |     |        |     |   |  |    |    |    |        |     |     |                   |     |     |        |     |   |            |    |     |                   |     |     |        |     |   |  |    |    |    |        |     |     |                   |     |     |        |     |   |            |    |     |                   |        |     |        |        |
| GY                | 5以上  | 1以下   |  |   |  |  |  |  |                                |     |        |     |   |            |    |     |                   |        |     |        |        |   |  |    |    |    |        |     |     |                   |     |     |        |     |   |            |    |     |                   |     |     |        |     |   |   |    |    |    |        |     |     |                   |     |     |        |     |   |            |     |     |    |     |     |                |     |     |        |     |   |   |    |    |    |        |     |     |                   |     |     |        |     |   |            |    |     |   |    |     |                   |     |     |        |     |   |   |    |    |    |        |     |     |                   |     |     |        |     |   |            |     |     |    |     |     |                |     |     |        |     |   |  |    |    |    |        |     |     |                   |     |     |        |     |   |            |    |     |                   |     |     |        |     |   |  |    |    |    |        |     |     |                   |     |     |        |     |   |            |    |     |                   |        |     |        |        |
| G,BG,B,PB,P,RP    | 6以上  | 1以下   |  |   |  |  |  |  |                                |     |        |     |   |            |    |     |                   |        |     |        |        |   |  |    |    |    |        |     |     |                   |     |     |        |     |   |            |    |     |                   |     |     |        |     |   |   |    |    |    |        |     |     |                   |     |     |        |     |   |            |     |     |    |     |     |                |     |     |        |     |   |   |    |    |    |        |     |     |                   |     |     |        |     |   |            |    |     |   |    |     |                   |     |     |        |     |   |   |    |    |    |        |     |     |                   |     |     |        |     |   |            |     |     |    |     |     |                |     |     |        |     |   |  |    |    |    |        |     |     |                   |     |     |        |     |   |            |    |     |                   |     |     |        |     |   |  |    |    |    |        |     |     |                   |     |     |        |     |   |            |    |     |                   |        |     |        |        |
| N(無彩色)            | 6以上  | -   |  |   |  |  |  |  |                                |     |        |     |   |            |    |     |                   |        |     |        |        |   |  |    |    |    |        |     |     |                   |     |     |        |     |   |            |    |     |                   |     |     |        |     |   |   |    |    |    |        |     |     |                   |     |     |        |     |   |            |     |     |    |     |     |                |     |     |        |     |   |   |    |    |    |        |     |     |                   |     |     |        |     |   |            |    |     |   |    |     |                   |     |     |        |     |   |   |    |    |    |        |     |     |                   |     |     |        |     |   |            |     |     |    |     |     |                |     |     |        |     |   |  |    |    |    |        |     |     |                   |     |     |        |     |   |            |    |     |                   |     |     |        |     |   |  |    |    |    |        |     |     |                   |     |     |        |     |   |            |    |     |                   |        |     |        |        |
| 色相                | 明度   | 彩度  |  |   |  |  |  |  |                                |     |        |     |   |            |    |     |                   |        |     |        |        |   |  |    |    |    |        |     |     |                   |     |     |        |     |   |            |    |     |                   |     |     |        |     |   |   |    |    |    |        |     |     |                   |     |     |        |     |   |            |     |     |    |     |     |                |     |     |        |     |   |   |    |    |    |        |     |     |                   |     |     |        |     |   |            |    |     |   |    |     |                   |     |     |        |     |   |   |    |    |    |        |     |     |                   |     |     |        |     |   |            |     |     |    |     |     |                |     |     |        |     |   |  |    |    |    |        |     |     |                   |     |     |        |     |   |            |    |     |                   |     |     |        |     |   |  |    |    |    |        |     |     |                   |     |     |        |     |   |            |    |     |                   |        |     |        |        |
| R,YR,Y            | 5以下  | 3以下   |  |   |  |  |  |  |                                |     |        |     |   |            |    |     |                   |        |     |        |        |   |  |    |    |    |        |     |     |                   |     |     |        |     |   |            |    |     |                   |     |     |        |     |   |   |    |    |    |        |     |     |                   |     |     |        |     |   |            |     |     |    |     |     |                |     |     |        |     |   |   |    |    |    |        |     |     |                   |     |     |        |     |   |            |    |     |   |    |     |                   |     |     |        |     |   |   |    |    |    |        |     |     |                   |     |     |        |     |   |            |     |     |    |     |     |                |     |     |        |     |   |  |    |    |    |        |     |     |                   |     |     |        |     |   |            |    |     |                   |     |     |        |     |   |  |    |    |    |        |     |     |                   |     |     |        |     |   |            |    |     |                   |        |     |        |        |
| GY,G,BG,B,PB,P,RP | 5以下  | 1以下   |  |   |  |  |  |  |                                |     |        |     |   |            |    |     |                   |        |     |        |        |   |  |    |    |    |        |     |     |                   |     |     |        |     |   |            |    |     |                   |     |     |        |     |   |   |    |    |    |        |     |     |                   |     |     |        |     |   |            |     |     |    |     |     |                |     |     |        |     |   |   |    |    |    |        |     |     |                   |     |     |        |     |   |            |    |     |   |    |     |                   |     |     |        |     |   |   |    |    |    |        |     |     |                   |     |     |        |     |   |            |     |     |    |     |     |                |     |     |        |     |   |  |    |    |    |        |     |     |                   |     |     |        |     |   |            |    |     |                   |     |     |        |     |   |  |    |    |    |        |     |     |                   |     |     |        |     |   |            |    |     |                   |        |     |        |        |
| N(無彩色)            | 6以下  | -   |  |   |  |  |  |  |                                |     |        |     |   |            |    |     |                   |        |     |        |        |   |  |    |    |    |        |     |     |                   |     |     |        |     |   |            |    |     |                   |     |     |        |     |   |   |    |    |    |        |     |     |                   |     |     |        |     |   |            |     |     |    |     |     |                |     |     |        |     |   |   |    |    |    |        |     |     |                   |     |     |        |     |   |            |    |     |   |    |     |                   |     |     |        |     |   |   |    |    |    |        |     |     |                   |     |     |        |     |   |            |     |     |    |     |     |                |     |     |        |     |   |  |    |    |    |        |     |     |                   |     |     |        |     |   |            |    |     |                   |     |     |        |     |   |  |    |    |    |        |     |     |                   |     |     |        |     |   |            |    |     |                   |        |     |        |        |
| 基調色 R,YR,Y        | 全域   | 6以下   |  |   |  |  |  |  |                                |     |        |     |   |            |    |     |                   |        |     |        |        |   |  |    |    |    |        |     |     |                   |     |     |        |     |   |            |    |     |                   |     |     |        |     |   |   |    |    |    |        |     |     |                   |     |     |        |     |   |            |     |     |    |     |     |                |     |     |        |     |   |   |    |    |    |        |     |     |                   |     |     |        |     |   |            |    |     |   |    |     |                   |     |     |        |     |   |   |    |    |    |        |     |     |                   |     |     |        |     |   |            |     |     |    |     |     |                |     |     |        |     |   |  |    |    |    |        |     |     |                   |     |     |        |     |   |            |    |     |                   |     |     |        |     |   |  |    |    |    |        |     |     |                   |     |     |        |     |   |            |    |     |                   |        |     |        |        |
| Y                 | 全域   | 4以下   |  |   |  |  |  |  |                                |     |        |     |   |            |    |     |                   |        |     |        |        |   |  |    |    |    |        |     |     |                   |     |     |        |     |   |            |    |     |                   |     |     |        |     |   |   |    |    |    |        |     |     |                   |     |     |        |     |   |            |     |     |    |     |     |                |     |     |        |     |   |   |    |    |    |        |     |     |                   |     |     |        |     |   |            |    |     |   |    |     |                   |     |     |        |     |   |   |    |    |    |        |     |     |                   |     |     |        |     |   |            |     |     |    |     |     |                |     |     |        |     |   |  |    |    |    |        |     |     |                   |     |     |        |     |   |            |    |     |                   |     |     |        |     |   |  |    |    |    |        |     |     |                   |     |     |        |     |   |            |    |     |                   |        |     |        |        |
| GY,G,BG,B,PB,P,RP | 3以上  | 1以下   |  |   |  |  |  |  |                                |     |        |     |   |            |    |     |                   |        |     |        |        |   |  |    |    |    |        |     |     |                   |     |     |        |     |   |            |    |     |                   |     |     |        |     |   |   |    |    |    |        |     |     |                   |     |     |        |     |   |            |     |     |    |     |     |                |     |     |        |     |   |   |    |    |    |        |     |     |                   |     |     |        |     |   |            |    |     |   |    |     |                   |     |     |        |     |   |   |    |    |    |        |     |     |                   |     |     |        |     |   |            |     |     |    |     |     |                |     |     |        |     |   |  |    |    |    |        |     |     |                   |     |     |        |     |   |            |    |     |                   |     |     |        |     |   |  |    |    |    |        |     |     |                   |     |     |        |     |   |            |    |     |                   |        |     |        |        |
| N(無彩色)            | 3以上  | -   |  |   |  |  |  |  |                                |     |        |     |   |            |    |     |                   |        |     |        |        |   |  |    |    |    |        |     |     |                   |     |     |        |     |   |            |    |     |                   |     |     |        |     |   |   |    |    |    |        |     |     |                   |     |     |        |     |   |            |     |     |    |     |     |                |     |     |        |     |   |   |    |    |    |        |     |     |                   |     |     |        |     |   |            |    |     |   |    |     |                   |     |     |        |     |   |   |    |    |    |        |     |     |                   |     |     |        |     |   |            |     |     |    |     |     |                |     |     |        |     |   |  |    |    |    |        |     |     |                   |     |     |        |     |   |            |    |     |                   |     |     |        |     |   |  |    |    |    |        |     |     |                   |     |     |        |     |   |            |    |     |                   |        |     |        |        |
| 色相                | 明度   | 彩度  |  |   |  |  |  |  |                                |     |        |     |   |            |    |     |                   |        |     |        |        |   |  |    |    |    |        |     |     |                   |     |     |        |     |   |            |    |     |                   |     |     |        |     |   |   |    |    |    |        |     |     |                   |     |     |        |     |   |            |     |     |    |     |     |                |     |     |        |     |   |   |    |    |    |        |     |     |                   |     |     |        |     |   |            |    |     |   |    |     |                   |     |     |        |     |   |   |    |    |    |        |     |     |                   |     |     |        |     |   |            |     |     |    |     |     |                |     |     |        |     |   |  |    |    |    |        |     |     |                   |     |     |        |     |   |            |    |     |                   |     |     |        |     |   |  |    |    |    |        |     |     |                   |     |     |        |     |   |            |    |     |                   |        |     |        |        |
| R,YR,Y            | 5以下  | 3以下   |  |   |  |  |  |  |                                |     |        |     |   |            |    |     |                   |        |     |        |        |   |  |    |    |    |        |     |     |                   |     |     |        |     |   |            |    |     |                   |     |     |        |     |   |   |    |    |    |        |     |     |                   |     |     |        |     |   |            |     |     |    |     |     |                |     |     |        |     |   |   |    |    |    |        |     |     |                   |     |     |        |     |   |            |    |     |   |    |     |                   |     |     |        |     |   |   |    |    |    |        |     |     |                   |     |     |        |     |   |            |     |     |    |     |     |                |     |     |        |     |   |  |    |    |    |        |     |     |                   |     |     |        |     |   |            |    |     |                   |     |     |        |     |   |  |    |    |    |        |     |     |                   |     |     |        |     |   |            |    |     |                   |        |     |        |        |
| GY,G,BG,B,PB,P,RP | 5以下  | 1以下   |  |   |  |  |  |  |                                |     |        |     |   |            |    |     |                   |        |     |        |        |   |  |    |    |    |        |     |     |                   |     |     |        |     |   |            |    |     |                   |     |     |        |     |   |   |    |    |    |        |     |     |                   |     |     |        |     |   |            |     |     |    |     |     |                |     |     |        |     |   |   |    |    |    |        |     |     |                   |     |     |        |     |   |            |    |     |   |    |     |                   |     |     |        |     |   |   |    |    |    |        |     |     |                   |     |     |        |     |   |            |     |     |    |     |     |                |     |     |        |     |   |  |    |    |    |        |     |     |                   |     |     |        |     |   |            |    |     |                   |     |     |        |     |   |  |    |    |    |        |     |     |                   |     |     |        |     |   |            |    |     |                   |        |     |        |        |
| N(無彩色)            | 6以下  | -   |  |   |  |  |  |  |                                |     |        |     |   |            |    |     |                   |        |     |        |        |   |  |    |    |    |        |     |     |                   |     |     |        |     |   |            |    |     |                   |     |     |        |     |   |   |    |    |    |        |     |     |                   |     |     |        |     |   |            |     |     |    |     |     |                |     |     |        |     |   |   |    |    |    |        |     |     |                   |     |     |        |     |   |            |    |     |   |    |     |                   |     |     |        |     |   |   |    |    |    |        |     |     |                   |     |     |        |     |   |            |     |     |    |     |     |                |     |     |        |     |   |  |    |    |    |        |     |     |                   |     |     |        |     |   |            |    |     |                   |     |     |        |     |   |  |    |    |    |        |     |     |                   |     |     |        |     |   |            |    |     |                   |        |     |        |        |
| 基調色 R,YR,Y        | 5以上  | 3以下   |  |   |  |  |  |  |                                |     |        |     |   |            |    |     |                   |        |     |        |        |   |  |    |    |    |        |     |     |                   |     |     |        |     |   |            |    |     |                   |     |     |        |     |   |   |    |    |    |        |     |     |                   |     |     |        |     |   |            |     |     |    |     |     |                |     |     |        |     |   |   |    |    |    |        |     |     |                   |     |     |        |     |   |            |    |     |   |    |     |                   |     |     |        |     |   |   |    |    |    |        |     |     |                   |     |     |        |     |   |            |     |     |    |     |     |                |     |     |        |     |   |  |    |    |    |        |     |     |                   |     |     |        |     |   |            |    |     |                   |     |     |        |     |   |  |    |    |    |        |     |     |                   |     |     |        |     |   |            |    |     |                   |        |     |        |        |
| GY                | 5以上  | 1以下   |  |   |  |  |  |  |                                |     |        |     |   |            |    |     |                   |        |     |        |        |   |  |    |    |    |        |     |     |                   |     |     |        |     |   |            |    |     |                   |     |     |        |     |   |   |    |    |    |        |     |     |                   |     |     |        |     |   |            |     |     |    |     |     |                |     |     |        |     |   |   |    |    |    |        |     |     |                   |     |     |        |     |   |            |    |     |   |    |     |                   |     |     |        |     |   |   |    |    |    |        |     |     |                   |     |     |        |     |   |            |     |     |    |     |     |                |     |     |        |     |   |  |    |    |    |        |     |     |                   |     |     |        |     |   |            |    |     |                   |     |     |        |     |   |  |    |    |    |        |     |     |                   |     |     |        |     |   |            |    |     |                   |        |     |        |        |
| G,BG,B,PB,P,RP    | 6以上  | 1以下   |  |   |  |  |  |  |                                |     |        |     |   |            |    |     |                   |        |     |        |        |   |  |    |    |    |        |     |     |                   |     |     |        |     |   |            |    |     |                   |     |     |        |     |   |   |    |    |    |        |     |     |                   |     |     |        |     |   |            |     |     |    |     |     |                |     |     |        |     |   |   |    |    |    |        |     |     |                   |     |     |        |     |   |            |    |     |   |    |     |                   |     |     |        |     |   |   |    |    |    |        |     |     |                   |     |     |        |     |   |            |     |     |    |     |     |                |     |     |        |     |   |  |    |    |    |        |     |     |                   |     |     |        |     |   |            |    |     |                   |     |     |        |     |   |  |    |    |    |        |     |     |                   |     |     |        |     |   |            |    |     |                   |        |     |        |        |
| N(無彩色)            | 6以上  | -   |  |   |  |  |  |  |                                |     |        |     |   |            |    |     |                   |        |     |        |        |   |  |    |    |    |        |     |     |                   |     |     |        |     |   |            |    |     |                   |     |     |        |     |   |   |    |    |    |        |     |     |                   |     |     |        |     |   |            |     |     |    |     |     |                |     |     |        |     |   |   |    |    |    |        |     |     |                   |     |     |        |     |   |            |    |     |   |    |     |                   |     |     |        |     |   |   |    |    |    |        |     |     |                   |     |     |        |     |   |            |     |     |    |     |     |                |     |     |        |     |   |  |    |    |    |        |     |     |                   |     |     |        |     |   |            |    |     |                   |     |     |        |     |   |  |    |    |    |        |     |     |                   |     |     |        |     |   |            |    |     |                   |        |     |        |        |
| 色相                | 明度   | 彩度  |  |   |  |  |  |  |                                |     |        |     |   |            |    |     |                   |        |     |        |        |   |  |    |    |    |        |     |     |                   |     |     |        |     |   |            |    |     |                   |     |     |        |     |   |   |    |    |    |        |     |     |                   |     |     |        |     |   |            |     |     |    |     |     |                |     |     |        |     |   |   |    |    |    |        |     |     |                   |     |     |        |     |   |            |    |     |   |    |     |                   |     |     |        |     |   |   |    |    |    |        |     |     |                   |     |     |        |     |   |            |     |     |    |     |     |                |     |     |        |     |   |  |    |    |    |        |     |     |                   |     |     |        |     |   |            |    |     |                   |     |     |        |     |   |  |    |    |    |        |     |     |                   |     |     |        |     |   |            |    |     |                   |        |     |        |        |
| R,YR,Y            | 5以下  | 3以下   |  |   |  |  |  |  |                                |     |        |     |   |            |    |     |                   |        |     |        |        |   |  |    |    |    |        |     |     |                   |     |     |        |     |   |            |    |     |                   |     |     |        |     |   |   |    |    |    |        |     |     |                   |     |     |        |     |   |            |     |     |    |     |     |                |     |     |        |     |   |   |    |    |    |        |     |     |                   |     |     |        |     |   |            |    |     |   |    |     |                   |     |     |        |     |   |   |    |    |    |        |     |     |                   |     |     |        |     |   |            |     |     |    |     |     |                |     |     |        |     |   |  |    |    |    |        |     |     |                   |     |     |        |     |   |            |    |     |                   |     |     |        |     |   |  |    |    |    |        |     |     |                   |     |     |        |     |   |            |    |     |                   |        |     |        |        |
| GY,G,BG,B,PB,P,RP | 5以下  | 1以下   |  |   |  |  |  |  |                                |     |        |     |   |            |    |     |                   |        |     |        |        |   |  |    |    |    |        |     |     |                   |     |     |        |     |   |            |    |     |                   |     |     |        |     |   |   |    |    |    |        |     |     |                   |     |     |        |     |   |            |     |     |    |     |     |                |     |     |        |     |   |   |    |    |    |        |     |     |                   |     |     |        |     |   |            |    |     |   |    |     |                   |     |     |        |     |   |   |    |    |    |        |     |     |                   |     |     |        |     |   |            |     |     |    |     |     |                |     |     |        |     |   |  |    |    |    |        |     |     |                   |     |     |        |     |   |            |    |     |                   |     |     |        |     |   |  |    |    |    |        |     |     |                   |     |     |        |     |   |            |    |     |                   |        |     |        |        |
| N(無彩色)            | 6以下  | -   |  |   |  |  |  |  |                                |     |        |     |   |            |    |     |                   |        |     |        |        |   |  |    |    |    |        |     |     |                   |     |     |        |     |   |            |    |     |                   |     |     |        |     |   |   |    |    |    |        |     |     |                   |     |     |        |     |   |            |     |     |    |     |     |                |     |     |        |     |   |   |    |    |    |        |     |     |                   |     |     |        |     |   |            |    |     |   |    |     |                   |     |     |        |     |   |   |    |    |    |        |     |     |                   |     |     |        |     |   |            |     |     |    |     |     |                |     |     |        |     |   |  |    |    |    |        |     |     |                   |     |     |        |     |   |            |    |     |                   |     |     |        |     |   |  |    |    |    |        |     |     |                   |     |     |        |     |   |            |    |     |                   |        |     |        |        |
| 基調色 R,YR,Y        | 全域   | 3以下   |  |   |  |  |  |  |                                |     |        |     |   |            |    |     |                   |        |     |        |        |   |  |    |    |    |        |     |     |                   |     |     |        |     |   |            |    |     |                   |     |     |        |     |   |   |    |    |    |        |     |     |                   |     |     |        |     |   |            |     |     |    |     |     |                |     |     |        |     |   |   |    |    |    |        |     |     |                   |     |     |        |     |   |            |    |     |   |    |     |                   |     |     |        |     |   |   |    |    |    |        |     |     |                   |     |     |        |     |   |            |     |     |    |     |     |                |     |     |        |     |   |  |    |    |    |        |     |     |                   |     |     |        |     |   |            |    |     |                   |     |     |        |     |   |  |    |    |    |        |     |     |                   |     |     |        |     |   |            |    |     |                   |        |     |        |        |
| GY,G,BG,B,PB,P,RP | 3以上  | 1以下   |  |   |  |  |  |  |                                |     |        |     |   |            |    |     |                   |        |     |        |        |   |  |    |    |    |        |     |     |                   |     |     |        |     |   |            |    |     |                   |     |     |        |     |   |   |    |    |    |        |     |     |                   |     |     |        |     |   |            |     |     |    |     |     |                |     |     |        |     |   |   |    |    |    |        |     |     |                   |     |     |        |     |   |            |    |     |   |    |     |                   |     |     |        |     |   |   |    |    |    |        |     |     |                   |     |     |        |     |   |            |     |     |    |     |     |                |     |     |        |     |   |  |    |    |    |        |     |     |                   |     |     |        |     |   |            |    |     |                   |     |     |        |     |   |  |    |    |    |        |     |     |                   |     |     |        |     |   |            |    |     |                   |        |     |        |        |
| N(無彩色)            | 3以上  | -   |  |   |  |  |  |  |                                |     |        |     |   |            |    |     |                   |        |     |        |        |   |  |    |    |    |        |     |     |                   |     |     |        |     |   |            |    |     |                   |     |     |        |     |   |   |    |    |    |        |     |     |                   |     |     |        |     |   |            |     |     |    |     |     |                |     |     |        |     |   |   |    |    |    |        |     |     |                   |     |     |        |     |   |            |    |     |   |    |     |                   |     |     |        |     |   |   |    |    |    |        |     |     |                   |     |     |        |     |   |            |     |     |    |     |     |                |     |     |        |     |   |  |    |    |    |        |     |     |                   |     |     |        |     |   |            |    |     |                   |     |     |        |     |   |  |    |    |    |        |     |     |                   |     |     |        |     |   |            |    |     |                   |        |     |        |        |
| 色相                | 明度   | 彩度  |  |   |  |  |  |  |                                |     |        |     |   |            |    |     |                   |        |     |        |        |   |  |    |    |    |        |     |     |                   |     |     |        |     |   |            |    |     |                   |     |     |        |     |   |   |    |    |    |        |     |     |                   |     |     |        |     |   |            |     |     |    |     |     |                |     |     |        |     |   |   |    |    |    |        |     |     |                   |     |     |        |     |   |            |    |     |   |    |     |                   |     |     |        |     |   |   |    |    |    |        |     |     |                   |     |     |        |     |   |            |     |     |    |     |     |                |     |     |        |     |   |  |    |    |    |        |     |     |                   |     |     |        |     |   |            |    |     |                   |     |     |        |     |   |  |    |    |    |        |     |     |                   |     |     |        |     |   |            |    |     |                   |        |     |        |        |
| R,YR,Y            | 5以下  | 3以下   |  |   |  |  |  |  |                                |     |        |     |   |            |    |     |                   |        |     |        |        |   |  |    |    |    |        |     |     |                   |     |     |        |     |   |            |    |     |                   |     |     |        |     |   |   |    |    |    |        |     |     |                   |     |     |        |     |   |            |     |     |    |     |     |                |     |     |        |     |   |   |    |    |    |        |     |     |                   |     |     |        |     |   |            |    |     |   |    |     |                   |     |     |        |     |   |   |    |    |    |        |     |     |                   |     |     |        |     |   |            |     |     |    |     |     |                |     |     |        |     |   |  |    |    |    |        |     |     |                   |     |     |        |     |   |            |    |     |                   |     |     |        |     |   |  |    |    |    |        |     |     |                   |     |     |        |     |   |            |    |     |                   |        |     |        |        |
| GY,G,BG,B,PB,P,RP | 5以下  | 1以下   |  |   |  |  |  |  |                                |     |        |     |   |            |    |     |                   |        |     |        |        |   |  |    |    |    |        |     |     |                   |     |     |        |     |   |            |    |     |                   |     |     |        |     |   |   |    |    |    |        |     |     |                   |     |     |        |     |   |            |     |     |    |     |     |                |     |     |        |     |   |   |    |    |    |        |     |     |                   |     |     |        |     |   |            |    |     |   |    |     |                   |     |     |        |     |   |   |    |    |    |        |     |     |                   |     |     |        |     |   |            |     |     |    |     |     |                |     |     |        |     |   |  |    |    |    |        |     |     |                   |     |     |        |     |   |            |    |     |                   |     |     |        |     |   |  |    |    |    |        |     |     |                   |     |     |        |     |   |            |    |     |                   |        |     |        |        |
| N(無彩色)            | 6以下  | -   |  |   |  |  |  |  |                                |     |        |     |   |            |    |     |                   |        |     |        |        |   |  |    |    |    |        |     |     |                   |     |     |        |     |   |            |    |     |                   |     |     |        |     |   |   |    |    |    |        |     |     |                   |     |     |        |     |   |            |     |     |    |     |     |                |     |     |        |     |   |   |    |    |    |        |     |     |                   |     |     |        |     |   |            |    |     |   |    |     |                   |     |     |        |     |   |   |    |    |    |        |     |     |                   |     |     |        |     |   |            |     |     |    |     |     |                |     |     |        |     |   |  |    |    |    |        |     |     |                   |     |     |        |     |   |            |    |     |                   |     |     |        |     |   |  |    |    |    |        |     |     |                   |     |     |        |     |   |            |    |     |                   |        |     |        |        |
| 基調色 R,YR,Y        | 全域   | 3以下   |  |   |  |  |  |  |                                |     |        |     |   |            |    |     |                   |        |     |        |        |   |  |    |    |    |        |     |     |                   |     |     |        |     |   |            |    |     |                   |     |     |        |     |   |   |    |    |    |        |     |     |                   |     |     |        |     |   |            |     |     |    |     |     |                |     |     |        |     |   |   |    |    |    |        |     |     |                   |     |     |        |     |   |            |    |     |   |    |     |                   |     |     |        |     |   |   |    |    |    |        |     |     |                   |     |     |        |     |   |            |     |     |    |     |     |                |     |     |        |     |   |  |    |    |    |        |     |     |                   |     |     |        |     |   |            |    |     |                   |     |     |        |     |   |  |    |    |    |        |     |     |                   |     |     |        |     |   |            |    |     |                   |        |     |        |        |
| GY,G,BG,B,PB,P,RP | 3以上9以下   | 1以下   |  |   |  |  |  |  |                                |     |        |     |   |            |    |     |                   |        |     |        |        |   |  |    |    |    |        |     |     |                   |     |     |        |     |   |            |    |     |                   |     |     |        |     |   |   |    |    |    |        |     |     |                   |     |     |        |     |   |            |     |     |    |     |     |                |     |     |        |     |   |   |    |    |    |        |     |     |                   |     |     |        |     |   |            |    |     |   |    |     |                   |     |     |        |     |   |   |    |    |    |        |     |     |                   |     |     |        |     |   |            |     |     |    |     |     |                |     |     |        |     |   |  |    |    |    |        |     |     |                   |     |     |        |     |   |            |    |     |                   |     |     |        |     |   |  |    |    |    |        |     |     |                   |     |     |        |     |   |            |    |     |                   |        |     |        |        |
| N(無彩色)            | 3以上9以下   | -   |  |   |  |  |  |  |                                |     |        |     |   |            |    |     |                   |        |     |        |        |   |  |    |    |    |        |     |     |                   |     |     |        |     |   |            |    |     |                   |     |     |        |     |   |   |    |    |    |        |     |     |                   |     |     |        |     |   |            |     |     |    |     |     |                |     |     |        |     |   |   |    |    |    |        |     |     |                   |     |     |        |     |   |            |    |     |   |    |     |                   |     |     |        |     |   |   |    |    |    |        |     |     |                   |     |     |        |     |   |            |     |     |    |     |     |                |     |     |        |     |   |  |    |    |    |        |     |     |                   |     |     |        |     |   |            |    |     |                   |     |     |        |     |   |  |    |    |    |        |     |     |                   |     |     |        |     |   |            |    |     |                   |        |     |        |        |

## (2) 良好な景観の形成のための行為の制限に関する事項

〈下関市 2/2〉

| 地区       | 1 火の山   | 2 前田 (火の山山裾)・壇之浦  | 9 彦島田の首                              | 3 唐戸 | 6 下関第2突堤<br>7 彦島沿岸部 | 5 下関都心 | 4 市街地丘陵地<br>8 彦島丘陵地               | 10 巖流島  |
|----------|---|---|--------------------------------------|------|---------------------|--------|-----------------------------------|---|
| 建築設備等    | 屋上又は外壁に付帯する諸設備は、見苦しくならないよう建築物との一体感や周辺の景観との調和に十分配慮する。                                |   |                                      |      |                     |        |                                   |   |
|          | 屋上は、眺望点からの見え方（俯瞰）にも配慮する。  |   |                                      |      |                     |        |                                   |   |
| 緑化および外構等 | 既存樹林の緑を保全する。やむをえない場合は、樹林内の樹種を使って可能な限り緑化する。  | できる限り既存木を残し、周辺の緑と調和した樹種により緑化に努める。   | 既存の高木および樹姿の優れた樹木はできるだけ残すとともに、緑化に努める。 |      |                     |        | できる限り既存木を残し、周辺の緑と調和した樹種により緑化に努める。 | 既存樹木の保全及び修復に努める。                                  |
|          |   | 駐車場やその他の付帯施設は、船舶や対岸からの見え方に配慮した配置や緑化等に努める。                                     |                                      |      |                     |        |                                   |   |
|          |   | 擁壁等は、緑化等により周辺との調和に配慮した工夫をする。  |                                      |      |                     |        |                                   |   |
| 夜間照明     | 周辺の景観および建築物等との調和に配慮した魅力的な夜景づくりに寄与できるようなライトアップ等にもものとする。）                             |   |                                      |      |                     |        |                                   |   |
|          |   | 海のエッジを浮かび上がらせ美しい夜間景観を演出するため、水際はできる限り連続的に照明を設置するように努める。（夜間照明は、航路障害としないものとする。）  |                                      |      |                     |        |                                   |   |
| 公共施設     | 土木、建築、その他の公共及びそれに準ずる施設は、本指針によるとともに、関門景観の形成に先導的な役割を果たすよう努めなければならない。                  |   |                                      |      |                     |        |                                   |   |
| 土地の形質等   | 形質の変更はできるだけ行なわない。やむをえない場合は、修景や緑化を行い周辺環境と馴染むようにする。                                   | 形質の変更の際は、船舶や対岸からの見え方や周辺の地形との調和に配慮する。また、大きなり面や擁壁を生じないように工夫をする。                 |                                      |      |                     |        |                                   | 形質の変更はできるだけ行なわない。やむをえない場合は、修景や緑化を行い周辺環境と馴染むようにする。 |
|          |   | 擁壁等は、自然に調和した素材や形態となるように努める。   |                                      |      |                     |        |                                   |   |
|          |   | 海を埋め立てる場合は、水際線を乱さないように配慮する。   |                                      |      |                     |        |                                   |   |
|          |   | (ゾーン7)<br>自然海岸が残る場所は保全に努める。   |                                      |      |                     |        |                                   |   |
| 屋外広告物    | 広告物は掲出しないうに努める。   | 船舶や対岸から見える大規模な広告物は、掲出しないうに努める。  |                                      |      |                     |        |                                   | 広告物は、できる限り小規模なものとし、自己表示以外のものは掲出しないうに努める。          |
|          | 広告物は、建築物と一体的なデザインであるとともに、背景の山並みや周辺のまちなみから突出しない高さや形状とする。また、派手な色彩は避け周囲の景観に調和するよう工夫する。 | 広告物は、建築物と一体的なデザインであるとともに、周辺のまちなみから突出しない高さや形状とする。また、派手な色彩は避け周囲の景観に調和するよう工夫をする。 |                                      |      |                     |        |                                   | 広告物は、周辺環境に馴染む形態、色彩とする。                            |
|          | 点滅するネオンや照明、サーチライト等の使用は控える。  |   |                                      |      |                     |        |                                   |   |



(2) 良好な景観の形成のための行為の制限に関する事項

〈北九州市 1/2〉

| 地区  | 11 和布刈<br>「ゲート」景観の形成                       | 17 大里新市街地<br>「ゲート」景観の形成                                  | 12 門司港レトロ<br>「核」景観の形成                      | 15 西海岸・片上海岸・小森江<br>「水際」景観の形成    | 13 門司港後背市街地<br>16 風師山・矢筈山山裾<br>「まちなみ」景観の形成   | 14 風師山等山並み<br>「緑」景観の形成                      |                                       |     |     |                   |     |     |  |        |     |   |     |        |    |     |                   |        |     |  |        |        |   |           |       |    |    |        |    |   |  |  |  |    |    |    |    |        |     |     |                   |     |     |  |        |     |   |     |      |    |     |   |    |     |  |                   |        |     |  |        |        |   |           |      |    |     |    |    |     |  |        |    |   |  |  |  |    |    |    |    |        |     |     |                   |     |     |  |        |     |   |     |        |     |     |    |     |     |  |                |     |     |  |        |     |   |           |      |    |     |    |    |     |  |        |    |   |  |  |  |    |    |    |    |        |     |     |                   |     |     |  |        |     |   |     |        |    |     |                   |        |     |  |        |        |   |
|---|--|--|--|---------------------------------|--|---|---------------------------------------|-----|-----|-------------------|-----|-----|--|--------|-----|---|-----|--------|----|-----|-------------------|--------|-----|--|--------|--------|---|-----------|-------|----|----|--------|----|---|--|--|--|----|----|----|----|--------|-----|-----|-------------------|-----|-----|--|--------|-----|---|-----|------|----|-----|---|----|-----|--|-------------------|--------|-----|--|--------|--------|---|-----------|------|----|-----|----|----|-----|--|--------|----|---|--|--|--|----|----|----|----|--------|-----|-----|-------------------|-----|-----|--|--------|-----|---|-----|--------|-----|-----|----|-----|-----|--|----------------|-----|-----|--|--------|-----|---|-----------|------|----|-----|----|----|-----|--|--------|----|---|--|--|--|----|----|----|----|--------|-----|-----|-------------------|-----|-----|--|--------|-----|---|-----|--------|----|-----|-------------------|--------|-----|--|--------|--------|---|
| 方針  | 海と山の自然が一体となった雄大でシンボリックな海峡の北ゲート景観となることを目指す。 | 歴史を生かした新しいまちなみが、開放的な水際を介して海に映える海峡の南ゲート景観となることを目指す。       | 海峡が育んできた歴史を感じさせ、夕日に映える港町の景観となることを目指す。      | 史とロマンに映えることを目指す。                | 海峡沿いに連続した開放的で躍動感のある水際の港湾景観となることを目指す。         | 背景の山並みの緑と調和し、統一感や落ち着きを感じられるまちなみ景観となることを目指す。 | 四季折々の表情豊かな連続した山並みとして、緑の骨格景観となることを目指す。 |     |     |                   |     |     |  |        |     |   |     |        |    |     |                   |        |     |  |        |        |   |           |       |    |    |        |    |   |  |  |  |    |    |    |    |        |     |     |                   |     |     |  |        |     |   |     |      |    |     |   |    |     |  |                   |        |     |  |        |        |   |           |      |    |     |    |    |     |  |        |    |   |  |  |  |    |    |    |    |        |     |     |                   |     |     |  |        |     |   |     |        |     |     |    |     |     |  |                |     |     |  |        |     |   |           |      |    |     |    |    |     |  |        |    |   |  |  |  |    |    |    |    |        |     |     |                   |     |     |  |        |     |   |     |        |    |     |                   |        |     |  |        |        |   |
| 配置  | 建築物等は、周辺の緑を損なわないように配置する。                   |  |  |                                 | 建築物等は、周辺の緑に調和するように配置する。                      | 建築物は周辺の緑を損なわないように配置する。                      |                                       |     |     |                   |     |     |  |        |     |   |     |        |    |     |                   |        |     |  |        |        |   |           |       |    |    |        |    |   |  |  |  |    |    |    |    |        |     |     |                   |     |     |  |        |     |   |     |      |    |     |   |    |     |  |                   |        |     |  |        |        |   |           |      |    |     |    |    |     |  |        |    |   |  |  |  |    |    |    |    |        |     |     |                   |     |     |  |        |     |   |     |        |     |     |    |     |     |  |                |     |     |  |        |     |   |           |      |    |     |    |    |     |  |        |    |   |  |  |  |    |    |    |    |        |     |     |                   |     |     |  |        |     |   |     |        |    |     |                   |        |     |  |        |        |   |
|   |  | 水際に面する建築物等は、できる限り水際から後退し、(港湾管理上、立入りが禁止されている区域は除く。)       |  | 海沿いの開放性や親水性を高めるよう努める。           |  |   |                                       |     |     |                   |     |     |  |        |     |   |     |        |    |     |                   |        |     |  |        |        |   |           |       |    |    |        |    |   |  |  |  |    |    |    |    |        |     |     |                   |     |     |  |        |     |   |     |      |    |     |   |    |     |  |                   |        |     |  |        |        |   |           |      |    |     |    |    |     |  |        |    |   |  |  |  |    |    |    |    |        |     |     |                   |     |     |  |        |     |   |     |        |     |     |    |     |     |  |                |     |     |  |        |     |   |           |      |    |     |    |    |     |  |        |    |   |  |  |  |    |    |    |    |        |     |     |                   |     |     |  |        |     |   |     |        |    |     |                   |        |     |  |        |        |   |
|   |  | 歴史的建造物等のランドマークとなるものが近くにある場合は、できる限りそれらへの見通しが確保できるように配慮する。 |  |                                 |  |   |                                       |     |     |                   |     |     |  |        |     |   |     |        |    |     |                   |        |     |  |        |        |   |           |       |    |    |        |    |   |  |  |  |    |    |    |    |        |     |     |                   |     |     |  |        |     |   |     |      |    |     |   |    |     |  |                   |        |     |  |        |        |   |           |      |    |     |    |    |     |  |        |    |   |  |  |  |    |    |    |    |        |     |     |                   |     |     |  |        |     |   |     |        |     |     |    |     |     |  |                |     |     |  |        |     |   |           |      |    |     |    |    |     |  |        |    |   |  |  |  |    |    |    |    |        |     |     |                   |     |     |  |        |     |   |     |        |    |     |                   |        |     |  |        |        |   |
|   |  | 水際部の建築物等は、できる限り壁面線が連続するように努める。                           |  |                                 |  |   |                                       |     |     |                   |     |     |  |        |     |   |     |        |    |     |                   |        |     |  |        |        |   |           |       |    |    |        |    |   |  |  |  |    |    |    |    |        |     |     |                   |     |     |  |        |     |   |     |      |    |     |   |    |     |  |                   |        |     |  |        |        |   |           |      |    |     |    |    |     |  |        |    |   |  |  |  |    |    |    |    |        |     |     |                   |     |     |  |        |     |   |     |        |     |     |    |     |     |  |                |     |     |  |        |     |   |           |      |    |     |    |    |     |  |        |    |   |  |  |  |    |    |    |    |        |     |     |                   |     |     |  |        |     |   |     |        |    |     |                   |        |     |  |        |        |   |
| 高さ  |  | 水際部にある建築物等は、できる限り後背地から海峡への眺望が確保されるように努める。                |  |                                 |  |   |                                       |     |     |                   |     |     |  |        |     |   |     |        |    |     |                   |        |     |  |        |        |   |           |       |    |    |        |    |   |  |  |  |    |    |    |    |        |     |     |                   |     |     |  |        |     |   |     |      |    |     |   |    |     |  |                   |        |     |  |        |        |   |           |      |    |     |    |    |     |  |        |    |   |  |  |  |    |    |    |    |        |     |     |                   |     |     |  |        |     |   |     |        |     |     |    |     |     |  |                |     |     |  |        |     |   |           |      |    |     |    |    |     |  |        |    |   |  |  |  |    |    |    |    |        |     |     |                   |     |     |  |        |     |   |     |        |    |     |                   |        |     |  |        |        |   |
|   |  | 建築物等は、航路上の船舶や対岸から見て、背景の山並みから突出しない高さとする。                  |  |                                 |  |   |                                       |     |     |                   |     |     |  |        |     |   |     |        |    |     |                   |        |     |  |        |        |   |           |       |    |    |        |    |   |  |  |  |    |    |    |    |        |     |     |                   |     |     |  |        |     |   |     |      |    |     |   |    |     |  |                   |        |     |  |        |        |   |           |      |    |     |    |    |     |  |        |    |   |  |  |  |    |    |    |    |        |     |     |                   |     |     |  |        |     |   |     |        |     |     |    |     |     |  |                |     |     |  |        |     |   |           |      |    |     |    |    |     |  |        |    |   |  |  |  |    |    |    |    |        |     |     |                   |     |     |  |        |     |   |     |        |    |     |                   |        |     |  |        |        |   |
|   |  | 建築物等は、航路上の船舶や対岸から見て、周辺の街並みから突出しない高さとする。                  |  |                                 |  |   |                                       |     |     |                   |     |     |  |        |     |   |     |        |    |     |                   |        |     |  |        |        |   |           |       |    |    |        |    |   |  |  |  |    |    |    |    |        |     |     |                   |     |     |  |        |     |   |     |      |    |     |   |    |     |  |                   |        |     |  |        |        |   |           |      |    |     |    |    |     |  |        |    |   |  |  |  |    |    |    |    |        |     |     |                   |     |     |  |        |     |   |     |        |     |     |    |     |     |  |                |     |     |  |        |     |   |           |      |    |     |    |    |     |  |        |    |   |  |  |  |    |    |    |    |        |     |     |                   |     |     |  |        |     |   |     |        |    |     |                   |        |     |  |        |        |   |
| 形態  |  | 建築物等は、航路上の船舶や対岸から見て、周辺との連続感やリズム感を持った街並みとする。              |  |                                 |  |   |                                       |     |     |                   |     |     |  |        |     |   |     |        |    |     |                   |        |     |  |        |        |   |           |       |    |    |        |    |   |  |  |  |    |    |    |    |        |     |     |                   |     |     |  |        |     |   |     |      |    |     |   |    |     |  |                   |        |     |  |        |        |   |           |      |    |     |    |    |     |  |        |    |   |  |  |  |    |    |    |    |        |     |     |                   |     |     |  |        |     |   |     |        |     |     |    |     |     |  |                |     |     |  |        |     |   |           |      |    |     |    |    |     |  |        |    |   |  |  |  |    |    |    |    |        |     |     |                   |     |     |  |        |     |   |     |        |    |     |                   |        |     |  |        |        |   |
|   |  | 建築物等の外壁は、圧迫感を与える長大な壁面とならないうように配慮する。やむをえない場合は、形態に努める。     |  |                                 |  |   |                                       |     |     |                   |     |     |  |        |     |   |     |        |    |     |                   |        |     |  |        |        |   |           |       |    |    |        |    |   |  |  |  |    |    |    |    |        |     |     |                   |     |     |  |        |     |   |     |      |    |     |   |    |     |  |                   |        |     |  |        |        |   |           |      |    |     |    |    |     |  |        |    |   |  |  |  |    |    |    |    |        |     |     |                   |     |     |  |        |     |   |     |        |     |     |    |     |     |  |                |     |     |  |        |     |   |           |      |    |     |    |    |     |  |        |    |   |  |  |  |    |    |    |    |        |     |     |                   |     |     |  |        |     |   |     |        |    |     |                   |        |     |  |        |        |   |
|   |  | 海峡から望める建築物等は、海峡からの見え方に配慮した形態となるよう努める。                    |  |                                 |  |   |                                       |     |     |                   |     |     |  |        |     |   |     |        |    |     |                   |        |     |  |        |        |   |           |       |    |    |        |    |   |  |  |  |    |    |    |    |        |     |     |                   |     |     |  |        |     |   |     |      |    |     |   |    |     |  |                   |        |     |  |        |        |   |           |      |    |     |    |    |     |  |        |    |   |  |  |  |    |    |    |    |        |     |     |                   |     |     |  |        |     |   |     |        |     |     |    |     |     |  |                |     |     |  |        |     |   |           |      |    |     |    |    |     |  |        |    |   |  |  |  |    |    |    |    |        |     |     |                   |     |     |  |        |     |   |     |        |    |     |                   |        |     |  |        |        |   |
| 色彩  | 建築物等は、周辺の緑や水際等の周辺環境に馴染む形態とする。              | 建築物等は、周辺の建築物等や自然、歴史環境に調和するよう努める。                         |  |                                 |  | 建築物等は、周辺の緑に馴染む形態とする。                        |                                       |     |     |                   |     |     |  |        |     |   |     |        |    |     |                   |        |     |  |        |        |   |           |       |    |    |        |    |   |  |  |  |    |    |    |    |        |     |     |                   |     |     |  |        |     |   |     |      |    |     |   |    |     |  |                   |        |     |  |        |        |   |           |      |    |     |    |    |     |  |        |    |   |  |  |  |    |    |    |    |        |     |     |                   |     |     |  |        |     |   |     |        |     |     |    |     |     |  |                |     |     |  |        |     |   |           |      |    |     |    |    |     |  |        |    |   |  |  |  |    |    |    |    |        |     |     |                   |     |     |  |        |     |   |     |        |    |     |                   |        |     |  |        |        |   |
|   | 建築物等は、豊かな緑や水際と融合する穏やかな色彩とする。               | 建築物等は、海峡の歴史と新しい街並みが調和したゲート空間にふさわしい色彩とする。                 | 建築物等は、海峡の歴史を感じさせる街並みにい地域に蓄積された色を生かした色彩とする。 | 建築物等は、海辺の産業ゾーンとして、明るく開放的な色彩とする。 | 建築物等は、山裾と調和した心地よい住宅地にふさわしく、暖かみのある落ち着いた色彩とする。 | 建築物等は、豊かな緑と融合した穏やかな色彩とする。                   |                                       |     |     |                   |     |     |  |        |     |   |     |        |    |     |                   |        |     |  |        |        |   |           |       |    |    |        |    |   |  |  |  |    |    |    |    |        |     |     |                   |     |     |  |        |     |   |     |      |    |     |   |    |     |  |                   |        |     |  |        |        |   |           |      |    |     |    |    |     |  |        |    |   |  |  |  |    |    |    |    |        |     |     |                   |     |     |  |        |     |   |     |        |     |     |    |     |     |  |                |     |     |  |        |     |   |           |      |    |     |    |    |     |  |        |    |   |  |  |  |    |    |    |    |        |     |     |                   |     |     |  |        |     |   |     |        |    |     |                   |        |     |  |        |        |   |
| 建築物等の色彩は、次の表に示すものを用いる。自然素材に彩色を施さず使用する場合は、この限りでない。   |  |  |  |                                 |  |   |                                       |     |     |                   |     |     |  |        |     |   |     |        |    |     |                   |        |     |  |        |        |   |           |       |    |    |        |    |   |  |  |  |    |    |    |    |        |     |     |                   |     |     |  |        |     |   |     |      |    |     |   |    |     |  |                   |        |     |  |        |        |   |           |      |    |     |    |    |     |  |        |    |   |  |  |  |    |    |    |    |        |     |     |                   |     |     |  |        |     |   |     |        |     |     |    |     |     |  |                |     |     |  |        |     |   |           |      |    |     |    |    |     |  |        |    |   |  |  |  |    |    |    |    |        |     |     |                   |     |     |  |        |     |   |     |        |    |     |                   |        |     |  |        |        |   |
| <table border="1"> <thead> <tr> <th></th> <th>色相</th> <th>明度</th> <th>彩度</th> </tr> </thead> <tbody> <tr> <td rowspan="2">屋根</td> <td>R,YR,Y</td> <td>5以下</td> <td>3以下</td> </tr> <tr> <td>GY,G,BG,B,PB,P,RP</td> <td>5以下</td> <td>1以下</td> </tr> <tr> <td></td> <td>N(無彩色)</td> <td>6以下</td> <td>-</td> </tr> <tr> <td rowspan="2">基調色</td> <td>R,YR,Y</td> <td>全域</td> <td>3以下</td> </tr> <tr> <td>GY,G,BG,B,PB,P,RP</td> <td>3以上9以下</td> <td>1以下</td> </tr> <tr> <td></td> <td>N(無彩色)</td> <td>3以上9以下</td> <td>-</td> </tr> <tr> <td rowspan="2">アクセントカラー*</td> <td>5R~5Y</td> <td>全域</td> <td>全域</td> </tr> <tr> <td>N(無彩色)</td> <td>全域</td> <td>-</td> </tr> </tbody> </table> <p>※アクセントカラーの指定は、和布刈地区のうち、臨海部-田ノ浦ゾーンのみ。</p> |  |  | 色相   | 明度                              | 彩度   | 屋根  | R,YR,Y                                | 5以下 | 3以下 | GY,G,BG,B,PB,P,RP | 5以下 | 1以下 |  | N(無彩色) | 6以下 | - | 基調色 | R,YR,Y | 全域 | 3以下 | GY,G,BG,B,PB,P,RP | 3以上9以下 | 1以下 |  | N(無彩色) | 3以上9以下 | - | アクセントカラー* | 5R~5Y | 全域 | 全域 | N(無彩色) | 全域 | - | <table border="1"> <thead> <tr> <th></th> <th>色相</th> <th>明度</th> <th>彩度</th> </tr> </thead> <tbody> <tr> <td rowspan="2">屋根</td> <td>R,YR,Y</td> <td>5以下</td> <td>3以下</td> </tr> <tr> <td>GY,G,BG,B,PB,P,RP</td> <td>5以下</td> <td>1以下</td> </tr> <tr> <td></td> <td>N(無彩色)</td> <td>6以下</td> <td>-</td> </tr> <tr> <td rowspan="2">基調色</td> <td>R,YR</td> <td>全域</td> <td>6以下</td> </tr> <tr> <td>Y</td> <td>全域</td> <td>4以下</td> </tr> <tr> <td></td> <td>GY,G,BG,B,PB,P,RP</td> <td>3以上9以下</td> <td>1以下</td> </tr> <tr> <td></td> <td>N(無彩色)</td> <td>3以上9以下</td> <td>-</td> </tr> <tr> <td rowspan="2">アクセントカラー*</td> <td>YR,Y</td> <td>全域</td> <td>8以下</td> </tr> <tr> <td>GY</td> <td>全域</td> <td>6以下</td> </tr> <tr> <td></td> <td>N(無彩色)</td> <td>全域</td> <td>-</td> </tr> </tbody> </table> <p>※アクセントカラーについては、効果的かつきめ細かな賑わい演出を行うものとする。<br/>※アクセントカラーの指定は、門司港レトロ地区のうち、重点整備地区の一部区域(2 海運倉庫区域、3 第一船だまり西海岸ターミナル区域)のみとする。</p> |  |  | 色相 | 明度 | 彩度 | 屋根 | R,YR,Y | 5以下 | 3以下 | GY,G,BG,B,PB,P,RP | 5以下 | 1以下 |  | N(無彩色) | 6以下 | - | 基調色 | R,YR | 全域 | 6以下 | Y | 全域 | 4以下 |  | GY,G,BG,B,PB,P,RP | 3以上9以下 | 1以下 |  | N(無彩色) | 3以上9以下 | - | アクセントカラー* | YR,Y | 全域 | 8以下 | GY | 全域 | 6以下 |  | N(無彩色) | 全域 | - | <table border="1"> <thead> <tr> <th></th> <th>色相</th> <th>明度</th> <th>彩度</th> </tr> </thead> <tbody> <tr> <td rowspan="2">屋根</td> <td>R,YR,Y</td> <td>5以下</td> <td>3以下</td> </tr> <tr> <td>GY,G,BG,B,PB,P,RP</td> <td>5以下</td> <td>1以下</td> </tr> <tr> <td></td> <td>N(無彩色)</td> <td>6以下</td> <td>-</td> </tr> <tr> <td rowspan="2">基調色</td> <td>R,YR,Y</td> <td>5以上</td> <td>3以下</td> </tr> <tr> <td>GY</td> <td>5以上</td> <td>1以下</td> </tr> <tr> <td></td> <td>G,BG,B,PB,P,RP</td> <td>6以上</td> <td>1以下</td> </tr> <tr> <td></td> <td>N(無彩色)</td> <td>6以上</td> <td>-</td> </tr> <tr> <td rowspan="2">アクセントカラー*</td> <td>YR,Y</td> <td>全域</td> <td>8以下</td> </tr> <tr> <td>GY</td> <td>全域</td> <td>6以下</td> </tr> <tr> <td></td> <td>N(無彩色)</td> <td>全域</td> <td>-</td> </tr> </tbody> </table> |  |  | 色相 | 明度 | 彩度 | 屋根 | R,YR,Y | 5以下 | 3以下 | GY,G,BG,B,PB,P,RP | 5以下 | 1以下 |  | N(無彩色) | 6以下 | - | 基調色 | R,YR,Y | 5以上 | 3以下 | GY | 5以上 | 1以下 |  | G,BG,B,PB,P,RP | 6以上 | 1以下 |  | N(無彩色) | 6以上 | - | アクセントカラー* | YR,Y | 全域 | 8以下 | GY | 全域 | 6以下 |  | N(無彩色) | 全域 | - | <table border="1"> <thead> <tr> <th></th> <th>色相</th> <th>明度</th> <th>彩度</th> </tr> </thead> <tbody> <tr> <td rowspan="2">屋根</td> <td>R,YR,Y</td> <td>5以下</td> <td>3以下</td> </tr> <tr> <td>GY,G,BG,B,PB,P,RP</td> <td>5以下</td> <td>1以下</td> </tr> <tr> <td></td> <td>N(無彩色)</td> <td>6以下</td> <td>-</td> </tr> <tr> <td rowspan="2">基調色</td> <td>R,YR,Y</td> <td>全域</td> <td>3以下</td> </tr> <tr> <td>GY,G,BG,B,PB,P,RP</td> <td>3以上9以下</td> <td>1以下</td> </tr> <tr> <td></td> <td>N(無彩色)</td> <td>3以上9以下</td> <td>-</td> </tr> </tbody> </table> |  |  | 色相 | 明度 | 彩度 | 屋根 | R,YR,Y | 5以下 | 3以下 | GY,G,BG,B,PB,P,RP | 5以下 | 1以下 |  | N(無彩色) | 6以下 | - | 基調色 | R,YR,Y | 全域 | 3以下 | GY,G,BG,B,PB,P,RP | 3以上9以下 | 1以下 |  | N(無彩色) | 3以上9以下 | - |
|   | 色相   | 明度   | 彩度   |                                 |  |   |                                       |     |     |                   |     |     |  |        |     |   |     |        |    |     |                   |        |     |  |        |        |   |           |       |    |    |        |    |   |  |  |  |    |    |    |    |        |     |     |                   |     |     |  |        |     |   |     |      |    |     |   |    |     |  |                   |        |     |  |        |        |   |           |      |    |     |    |    |     |  |        |    |   |  |  |  |    |    |    |    |        |     |     |                   |     |     |  |        |     |   |     |        |     |     |    |     |     |  |                |     |     |  |        |     |   |           |      |    |     |    |    |     |  |        |    |   |  |  |  |    |    |    |    |        |     |     |                   |     |     |  |        |     |   |     |        |    |     |                   |        |     |  |        |        |   |
| 屋根  | R,YR,Y                                     | 5以下  | 3以下  |                                 |  |   |                                       |     |     |                   |     |     |  |        |     |   |     |        |    |     |                   |        |     |  |        |        |   |           |       |    |    |        |    |   |  |  |  |    |    |    |    |        |     |     |                   |     |     |  |        |     |   |     |      |    |     |   |    |     |  |                   |        |     |  |        |        |   |           |      |    |     |    |    |     |  |        |    |   |  |  |  |    |    |    |    |        |     |     |                   |     |     |  |        |     |   |     |        |     |     |    |     |     |  |                |     |     |  |        |     |   |           |      |    |     |    |    |     |  |        |    |   |  |  |  |    |    |    |    |        |     |     |                   |     |     |  |        |     |   |     |        |    |     |                   |        |     |  |        |        |   |
|   | GY,G,BG,B,PB,P,RP                          | 5以下  | 1以下  |                                 |  |   |                                       |     |     |                   |     |     |  |        |     |   |     |        |    |     |                   |        |     |  |        |        |   |           |       |    |    |        |    |   |  |  |  |    |    |    |    |        |     |     |                   |     |     |  |        |     |   |     |      |    |     |   |    |     |  |                   |        |     |  |        |        |   |           |      |    |     |    |    |     |  |        |    |   |  |  |  |    |    |    |    |        |     |     |                   |     |     |  |        |     |   |     |        |     |     |    |     |     |  |                |     |     |  |        |     |   |           |      |    |     |    |    |     |  |        |    |   |  |  |  |    |    |    |    |        |     |     |                   |     |     |  |        |     |   |     |        |    |     |                   |        |     |  |        |        |   |
|   | N(無彩色)                                     | 6以下  | -  |                                 |  |   |                                       |     |     |                   |     |     |  |        |     |   |     |        |    |     |                   |        |     |  |        |        |   |           |       |    |    |        |    |   |  |  |  |    |    |    |    |        |     |     |                   |     |     |  |        |     |   |     |      |    |     |   |    |     |  |                   |        |     |  |        |        |   |           |      |    |     |    |    |     |  |        |    |   |  |  |  |    |    |    |    |        |     |     |                   |     |     |  |        |     |   |     |        |     |     |    |     |     |  |                |     |     |  |        |     |   |           |      |    |     |    |    |     |  |        |    |   |  |  |  |    |    |    |    |        |     |     |                   |     |     |  |        |     |   |     |        |    |     |                   |        |     |  |        |        |   |
| 基調色   | R,YR,Y                                     | 全域   | 3以下  |                                 |  |   |                                       |     |     |                   |     |     |  |        |     |   |     |        |    |     |                   |        |     |  |        |        |   |           |       |    |    |        |    |   |  |  |  |    |    |    |    |        |     |     |                   |     |     |  |        |     |   |     |      |    |     |   |    |     |  |                   |        |     |  |        |        |   |           |      |    |     |    |    |     |  |        |    |   |  |  |  |    |    |    |    |        |     |     |                   |     |     |  |        |     |   |     |        |     |     |    |     |     |  |                |     |     |  |        |     |   |           |      |    |     |    |    |     |  |        |    |   |  |  |  |    |    |    |    |        |     |     |                   |     |     |  |        |     |   |     |        |    |     |                   |        |     |  |        |        |   |
|   | GY,G,BG,B,PB,P,RP                          | 3以上9以下   | 1以下  |                                 |  |   |                                       |     |     |                   |     |     |  |        |     |   |     |        |    |     |                   |        |     |  |        |        |   |           |       |    |    |        |    |   |  |  |  |    |    |    |    |        |     |     |                   |     |     |  |        |     |   |     |      |    |     |   |    |     |  |                   |        |     |  |        |        |   |           |      |    |     |    |    |     |  |        |    |   |  |  |  |    |    |    |    |        |     |     |                   |     |     |  |        |     |   |     |        |     |     |    |     |     |  |                |     |     |  |        |     |   |           |      |    |     |    |    |     |  |        |    |   |  |  |  |    |    |    |    |        |     |     |                   |     |     |  |        |     |   |     |        |    |     |                   |        |     |  |        |        |   |
|   | N(無彩色)                                     | 3以上9以下   | -  |                                 |  |   |                                       |     |     |                   |     |     |  |        |     |   |     |        |    |     |                   |        |     |  |        |        |   |           |       |    |    |        |    |   |  |  |  |    |    |    |    |        |     |     |                   |     |     |  |        |     |   |     |      |    |     |   |    |     |  |                   |        |     |  |        |        |   |           |      |    |     |    |    |     |  |        |    |   |  |  |  |    |    |    |    |        |     |     |                   |     |     |  |        |     |   |     |        |     |     |    |     |     |  |                |     |     |  |        |     |   |           |      |    |     |    |    |     |  |        |    |   |  |  |  |    |    |    |    |        |     |     |                   |     |     |  |        |     |   |     |        |    |     |                   |        |     |  |        |        |   |
| アクセントカラー*   | 5R~5Y                                      | 全域   | 全域   |                                 |  |   |                                       |     |     |                   |     |     |  |        |     |   |     |        |    |     |                   |        |     |  |        |        |   |           |       |    |    |        |    |   |  |  |  |    |    |    |    |        |     |     |                   |     |     |  |        |     |   |     |      |    |     |   |    |     |  |                   |        |     |  |        |        |   |           |      |    |     |    |    |     |  |        |    |   |  |  |  |    |    |    |    |        |     |     |                   |     |     |  |        |     |   |     |        |     |     |    |     |     |  |                |     |     |  |        |     |   |           |      |    |     |    |    |     |  |        |    |   |  |  |  |    |    |    |    |        |     |     |                   |     |     |  |        |     |   |     |        |    |     |                   |        |     |  |        |        |   |
|   | N(無彩色)                                     | 全域   | -  |                                 |  |   |                                       |     |     |                   |     |     |  |        |     |   |     |        |    |     |                   |        |     |  |        |        |   |           |       |    |    |        |    |   |  |  |  |    |    |    |    |        |     |     |                   |     |     |  |        |     |   |     |      |    |     |   |    |     |  |                   |        |     |  |        |        |   |           |      |    |     |    |    |     |  |        |    |   |  |  |  |    |    |    |    |        |     |     |                   |     |     |  |        |     |   |     |        |     |     |    |     |     |  |                |     |     |  |        |     |   |           |      |    |     |    |    |     |  |        |    |   |  |  |  |    |    |    |    |        |     |     |                   |     |     |  |        |     |   |     |        |    |     |                   |        |     |  |        |        |   |
|   | 色相   | 明度   | 彩度   |                                 |  |   |                                       |     |     |                   |     |     |  |        |     |   |     |        |    |     |                   |        |     |  |        |        |   |           |       |    |    |        |    |   |  |  |  |    |    |    |    |        |     |     |                   |     |     |  |        |     |   |     |      |    |     |   |    |     |  |                   |        |     |  |        |        |   |           |      |    |     |    |    |     |  |        |    |   |  |  |  |    |    |    |    |        |     |     |                   |     |     |  |        |     |   |     |        |     |     |    |     |     |  |                |     |     |  |        |     |   |           |      |    |     |    |    |     |  |        |    |   |  |  |  |    |    |    |    |        |     |     |                   |     |     |  |        |     |   |     |        |    |     |                   |        |     |  |        |        |   |
| 屋根  | R,YR,Y                                     | 5以下  | 3以下  |                                 |  |   |                                       |     |     |                   |     |     |  |        |     |   |     |        |    |     |                   |        |     |  |        |        |   |           |       |    |    |        |    |   |  |  |  |    |    |    |    |        |     |     |                   |     |     |  |        |     |   |     |      |    |     |   |    |     |  |                   |        |     |  |        |        |   |           |      |    |     |    |    |     |  |        |    |   |  |  |  |    |    |    |    |        |     |     |                   |     |     |  |        |     |   |     |        |     |     |    |     |     |  |                |     |     |  |        |     |   |           |      |    |     |    |    |     |  |        |    |   |  |  |  |    |    |    |    |        |     |     |                   |     |     |  |        |     |   |     |        |    |     |                   |        |     |  |        |        |   |
|   | GY,G,BG,B,PB,P,RP                          | 5以下  | 1以下  |                                 |  |   |                                       |     |     |                   |     |     |  |        |     |   |     |        |    |     |                   |        |     |  |        |        |   |           |       |    |    |        |    |   |  |  |  |    |    |    |    |        |     |     |                   |     |     |  |        |     |   |     |      |    |     |   |    |     |  |                   |        |     |  |        |        |   |           |      |    |     |    |    |     |  |        |    |   |  |  |  |    |    |    |    |        |     |     |                   |     |     |  |        |     |   |     |        |     |     |    |     |     |  |                |     |     |  |        |     |   |           |      |    |     |    |    |     |  |        |    |   |  |  |  |    |    |    |    |        |     |     |                   |     |     |  |        |     |   |     |        |    |     |                   |        |     |  |        |        |   |
|   | N(無彩色)                                     | 6以下  | -  |                                 |  |   |                                       |     |     |                   |     |     |  |        |     |   |     |        |    |     |                   |        |     |  |        |        |   |           |       |    |    |        |    |   |  |  |  |    |    |    |    |        |     |     |                   |     |     |  |        |     |   |     |      |    |     |   |    |     |  |                   |        |     |  |        |        |   |           |      |    |     |    |    |     |  |        |    |   |  |  |  |    |    |    |    |        |     |     |                   |     |     |  |        |     |   |     |        |     |     |    |     |     |  |                |     |     |  |        |     |   |           |      |    |     |    |    |     |  |        |    |   |  |  |  |    |    |    |    |        |     |     |                   |     |     |  |        |     |   |     |        |    |     |                   |        |     |  |        |        |   |
| 基調色   | R,YR                                       | 全域   | 6以下  |                                 |  |   |                                       |     |     |                   |     |     |  |        |     |   |     |        |    |     |                   |        |     |  |        |        |   |           |       |    |    |        |    |   |  |  |  |    |    |    |    |        |     |     |                   |     |     |  |        |     |   |     |      |    |     |   |    |     |  |                   |        |     |  |        |        |   |           |      |    |     |    |    |     |  |        |    |   |  |  |  |    |    |    |    |        |     |     |                   |     |     |  |        |     |   |     |        |     |     |    |     |     |  |                |     |     |  |        |     |   |           |      |    |     |    |    |     |  |        |    |   |  |  |  |    |    |    |    |        |     |     |                   |     |     |  |        |     |   |     |        |    |     |                   |        |     |  |        |        |   |
|   | Y  | 全域   | 4以下  |                                 |  |   |                                       |     |     |                   |     |     |  |        |     |   |     |        |    |     |                   |        |     |  |        |        |   |           |       |    |    |        |    |   |  |  |  |    |    |    |    |        |     |     |                   |     |     |  |        |     |   |     |      |    |     |   |    |     |  |                   |        |     |  |        |        |   |           |      |    |     |    |    |     |  |        |    |   |  |  |  |    |    |    |    |        |     |     |                   |     |     |  |        |     |   |     |        |     |     |    |     |     |  |                |     |     |  |        |     |   |           |      |    |     |    |    |     |  |        |    |   |  |  |  |    |    |    |    |        |     |     |                   |     |     |  |        |     |   |     |        |    |     |                   |        |     |  |        |        |   |
|   | GY,G,BG,B,PB,P,RP                          | 3以上9以下   | 1以下  |                                 |  |   |                                       |     |     |                   |     |     |  |        |     |   |     |        |    |     |                   |        |     |  |        |        |   |           |       |    |    |        |    |   |  |  |  |    |    |    |    |        |     |     |                   |     |     |  |        |     |   |     |      |    |     |   |    |     |  |                   |        |     |  |        |        |   |           |      |    |     |    |    |     |  |        |    |   |  |  |  |    |    |    |    |        |     |     |                   |     |     |  |        |     |   |     |        |     |     |    |     |     |  |                |     |     |  |        |     |   |           |      |    |     |    |    |     |  |        |    |   |  |  |  |    |    |    |    |        |     |     |                   |     |     |  |        |     |   |     |        |    |     |                   |        |     |  |        |        |   |
|   | N(無彩色)                                     | 3以上9以下   | -  |                                 |  |   |                                       |     |     |                   |     |     |  |        |     |   |     |        |    |     |                   |        |     |  |        |        |   |           |       |    |    |        |    |   |  |  |  |    |    |    |    |        |     |     |                   |     |     |  |        |     |   |     |      |    |     |   |    |     |  |                   |        |     |  |        |        |   |           |      |    |     |    |    |     |  |        |    |   |  |  |  |    |    |    |    |        |     |     |                   |     |     |  |        |     |   |     |        |     |     |    |     |     |  |                |     |     |  |        |     |   |           |      |    |     |    |    |     |  |        |    |   |  |  |  |    |    |    |    |        |     |     |                   |     |     |  |        |     |   |     |        |    |     |                   |        |     |  |        |        |   |
| アクセントカラー*   | YR,Y                                       | 全域   | 8以下  |                                 |  |   |                                       |     |     |                   |     |     |  |        |     |   |     |        |    |     |                   |        |     |  |        |        |   |           |       |    |    |        |    |   |  |  |  |    |    |    |    |        |     |     |                   |     |     |  |        |     |   |     |      |    |     |   |    |     |  |                   |        |     |  |        |        |   |           |      |    |     |    |    |     |  |        |    |   |  |  |  |    |    |    |    |        |     |     |                   |     |     |  |        |     |   |     |        |     |     |    |     |     |  |                |     |     |  |        |     |   |           |      |    |     |    |    |     |  |        |    |   |  |  |  |    |    |    |    |        |     |     |                   |     |     |  |        |     |   |     |        |    |     |                   |        |     |  |        |        |   |
|   | GY   | 全域   | 6以下  |                                 |  |   |                                       |     |     |                   |     |     |  |        |     |   |     |        |    |     |                   |        |     |  |        |        |   |           |       |    |    |        |    |   |  |  |  |    |    |    |    |        |     |     |                   |     |     |  |        |     |   |     |      |    |     |   |    |     |  |                   |        |     |  |        |        |   |           |      |    |     |    |    |     |  |        |    |   |  |  |  |    |    |    |    |        |     |     |                   |     |     |  |        |     |   |     |        |     |     |    |     |     |  |                |     |     |  |        |     |   |           |      |    |     |    |    |     |  |        |    |   |  |  |  |    |    |    |    |        |     |     |                   |     |     |  |        |     |   |     |        |    |     |                   |        |     |  |        |        |   |
|   | N(無彩色)                                     | 全域   | -  |                                 |  |   |                                       |     |     |                   |     |     |  |        |     |   |     |        |    |     |                   |        |     |  |        |        |   |           |       |    |    |        |    |   |  |  |  |    |    |    |    |        |     |     |                   |     |     |  |        |     |   |     |      |    |     |   |    |     |  |                   |        |     |  |        |        |   |           |      |    |     |    |    |     |  |        |    |   |  |  |  |    |    |    |    |        |     |     |                   |     |     |  |        |     |   |     |        |     |     |    |     |     |  |                |     |     |  |        |     |   |           |      |    |     |    |    |     |  |        |    |   |  |  |  |    |    |    |    |        |     |     |                   |     |     |  |        |     |   |     |        |    |     |                   |        |     |  |        |        |   |
|   | 色相   | 明度   | 彩度   |                                 |  |   |                                       |     |     |                   |     |     |  |        |     |   |     |        |    |     |                   |        |     |  |        |        |   |           |       |    |    |        |    |   |  |  |  |    |    |    |    |        |     |     |                   |     |     |  |        |     |   |     |      |    |     |   |    |     |  |                   |        |     |  |        |        |   |           |      |    |     |    |    |     |  |        |    |   |  |  |  |    |    |    |    |        |     |     |                   |     |     |  |        |     |   |     |        |     |     |    |     |     |  |                |     |     |  |        |     |   |           |      |    |     |    |    |     |  |        |    |   |  |  |  |    |    |    |    |        |     |     |                   |     |     |  |        |     |   |     |        |    |     |                   |        |     |  |        |        |   |
| 屋根  | R,YR,Y                                     | 5以下  | 3以下  |                                 |  |   |                                       |     |     |                   |     |     |  |        |     |   |     |        |    |     |                   |        |     |  |        |        |   |           |       |    |    |        |    |   |  |  |  |    |    |    |    |        |     |     |                   |     |     |  |        |     |   |     |      |    |     |   |    |     |  |                   |        |     |  |        |        |   |           |      |    |     |    |    |     |  |        |    |   |  |  |  |    |    |    |    |        |     |     |                   |     |     |  |        |     |   |     |        |     |     |    |     |     |  |                |     |     |  |        |     |   |           |      |    |     |    |    |     |  |        |    |   |  |  |  |    |    |    |    |        |     |     |                   |     |     |  |        |     |   |     |        |    |     |                   |        |     |  |        |        |   |
|   | GY,G,BG,B,PB,P,RP                          | 5以下  | 1以下  |                                 |  |   |                                       |     |     |                   |     |     |  |        |     |   |     |        |    |     |                   |        |     |  |        |        |   |           |       |    |    |        |    |   |  |  |  |    |    |    |    |        |     |     |                   |     |     |  |        |     |   |     |      |    |     |   |    |     |  |                   |        |     |  |        |        |   |           |      |    |     |    |    |     |  |        |    |   |  |  |  |    |    |    |    |        |     |     |                   |     |     |  |        |     |   |     |        |     |     |    |     |     |  |                |     |     |  |        |     |   |           |      |    |     |    |    |     |  |        |    |   |  |  |  |    |    |    |    |        |     |     |                   |     |     |  |        |     |   |     |        |    |     |                   |        |     |  |        |        |   |
|   | N(無彩色)                                     | 6以下  | -  |                                 |  |   |                                       |     |     |                   |     |     |  |        |     |   |     |        |    |     |                   |        |     |  |        |        |   |           |       |    |    |        |    |   |  |  |  |    |    |    |    |        |     |     |                   |     |     |  |        |     |   |     |      |    |     |   |    |     |  |                   |        |     |  |        |        |   |           |      |    |     |    |    |     |  |        |    |   |  |  |  |    |    |    |    |        |     |     |                   |     |     |  |        |     |   |     |        |     |     |    |     |     |  |                |     |     |  |        |     |   |           |      |    |     |    |    |     |  |        |    |   |  |  |  |    |    |    |    |        |     |     |                   |     |     |  |        |     |   |     |        |    |     |                   |        |     |  |        |        |   |
| 基調色   | R,YR,Y                                     | 5以上  | 3以下  |                                 |  |   |                                       |     |     |                   |     |     |  |        |     |   |     |        |    |     |                   |        |     |  |        |        |   |           |       |    |    |        |    |   |  |  |  |    |    |    |    |        |     |     |                   |     |     |  |        |     |   |     |      |    |     |   |    |     |  |                   |        |     |  |        |        |   |           |      |    |     |    |    |     |  |        |    |   |  |  |  |    |    |    |    |        |     |     |                   |     |     |  |        |     |   |     |        |     |     |    |     |     |  |                |     |     |  |        |     |   |           |      |    |     |    |    |     |  |        |    |   |  |  |  |    |    |    |    |        |     |     |                   |     |     |  |        |     |   |     |        |    |     |                   |        |     |  |        |        |   |
|   | GY   | 5以上  | 1以下  |                                 |  |   |                                       |     |     |                   |     |     |  |        |     |   |     |        |    |     |                   |        |     |  |        |        |   |           |       |    |    |        |    |   |  |  |  |    |    |    |    |        |     |     |                   |     |     |  |        |     |   |     |      |    |     |   |    |     |  |                   |        |     |  |        |        |   |           |      |    |     |    |    |     |  |        |    |   |  |  |  |    |    |    |    |        |     |     |                   |     |     |  |        |     |   |     |        |     |     |    |     |     |  |                |     |     |  |        |     |   |           |      |    |     |    |    |     |  |        |    |   |  |  |  |    |    |    |    |        |     |     |                   |     |     |  |        |     |   |     |        |    |     |                   |        |     |  |        |        |   |
|   | G,BG,B,PB,P,RP                             | 6以上  | 1以下  |                                 |  |   |                                       |     |     |                   |     |     |  |        |     |   |     |        |    |     |                   |        |     |  |        |        |   |           |       |    |    |        |    |   |  |  |  |    |    |    |    |        |     |     |                   |     |     |  |        |     |   |     |      |    |     |   |    |     |  |                   |        |     |  |        |        |   |           |      |    |     |    |    |     |  |        |    |   |  |  |  |    |    |    |    |        |     |     |                   |     |     |  |        |     |   |     |        |     |     |    |     |     |  |                |     |     |  |        |     |   |           |      |    |     |    |    |     |  |        |    |   |  |  |  |    |    |    |    |        |     |     |                   |     |     |  |        |     |   |     |        |    |     |                   |        |     |  |        |        |   |
|   | N(無彩色)                                     | 6以上  | -  |                                 |  |   |                                       |     |     |                   |     |     |  |        |     |   |     |        |    |     |                   |        |     |  |        |        |   |           |       |    |    |        |    |   |  |  |  |    |    |    |    |        |     |     |                   |     |     |  |        |     |   |     |      |    |     |   |    |     |  |                   |        |     |  |        |        |   |           |      |    |     |    |    |     |  |        |    |   |  |  |  |    |    |    |    |        |     |     |                   |     |     |  |        |     |   |     |        |     |     |    |     |     |  |                |     |     |  |        |     |   |           |      |    |     |    |    |     |  |        |    |   |  |  |  |    |    |    |    |        |     |     |                   |     |     |  |        |     |   |     |        |    |     |                   |        |     |  |        |        |   |
| アクセントカラー*   | YR,Y                                       | 全域   | 8以下  |                                 |  |   |                                       |     |     |                   |     |     |  |        |     |   |     |        |    |     |                   |        |     |  |        |        |   |           |       |    |    |        |    |   |  |  |  |    |    |    |    |        |     |     |                   |     |     |  |        |     |   |     |      |    |     |   |    |     |  |                   |        |     |  |        |        |   |           |      |    |     |    |    |     |  |        |    |   |  |  |  |    |    |    |    |        |     |     |                   |     |     |  |        |     |   |     |        |     |     |    |     |     |  |                |     |     |  |        |     |   |           |      |    |     |    |    |     |  |        |    |   |  |  |  |    |    |    |    |        |     |     |                   |     |     |  |        |     |   |     |        |    |     |                   |        |     |  |        |        |   |
|   | GY   | 全域   | 6以下  |                                 |  |   |                                       |     |     |                   |     |     |  |        |     |   |     |        |    |     |                   |        |     |  |        |        |   |           |       |    |    |        |    |   |  |  |  |    |    |    |    |        |     |     |                   |     |     |  |        |     |   |     |      |    |     |   |    |     |  |                   |        |     |  |        |        |   |           |      |    |     |    |    |     |  |        |    |   |  |  |  |    |    |    |    |        |     |     |                   |     |     |  |        |     |   |     |        |     |     |    |     |     |  |                |     |     |  |        |     |   |           |      |    |     |    |    |     |  |        |    |   |  |  |  |    |    |    |    |        |     |     |                   |     |     |  |        |     |   |     |        |    |     |                   |        |     |  |        |        |   |
|   | N(無彩色)                                     | 全域   | -  |                                 |  |   |                                       |     |     |                   |     |     |  |        |     |   |     |        |    |     |                   |        |     |  |        |        |   |           |       |    |    |        |    |   |  |  |  |    |    |    |    |        |     |     |                   |     |     |  |        |     |   |     |      |    |     |   |    |     |  |                   |        |     |  |        |        |   |           |      |    |     |    |    |     |  |        |    |   |  |  |  |    |    |    |    |        |     |     |                   |     |     |  |        |     |   |     |        |     |     |    |     |     |  |                |     |     |  |        |     |   |           |      |    |     |    |    |     |  |        |    |   |  |  |  |    |    |    |    |        |     |     |                   |     |     |  |        |     |   |     |        |    |     |                   |        |     |  |        |        |   |
|   | 色相   | 明度   | 彩度   |                                 |  |   |                                       |     |     |                   |     |     |  |        |     |   |     |        |    |     |                   |        |     |  |        |        |   |           |       |    |    |        |    |   |  |  |  |    |    |    |    |        |     |     |                   |     |     |  |        |     |   |     |      |    |     |   |    |     |  |                   |        |     |  |        |        |   |           |      |    |     |    |    |     |  |        |    |   |  |  |  |    |    |    |    |        |     |     |                   |     |     |  |        |     |   |     |        |     |     |    |     |     |  |                |     |     |  |        |     |   |           |      |    |     |    |    |     |  |        |    |   |  |  |  |    |    |    |    |        |     |     |                   |     |     |  |        |     |   |     |        |    |     |                   |        |     |  |        |        |   |
| 屋根  | R,YR,Y                                     | 5以下  | 3以下  |                                 |  |   |                                       |     |     |                   |     |     |  |        |     |   |     |        |    |     |                   |        |     |  |        |        |   |           |       |    |    |        |    |   |  |  |  |    |    |    |    |        |     |     |                   |     |     |  |        |     |   |     |      |    |     |   |    |     |  |                   |        |     |  |        |        |   |           |      |    |     |    |    |     |  |        |    |   |  |  |  |    |    |    |    |        |     |     |                   |     |     |  |        |     |   |     |        |     |     |    |     |     |  |                |     |     |  |        |     |   |           |      |    |     |    |    |     |  |        |    |   |  |  |  |    |    |    |    |        |     |     |                   |     |     |  |        |     |   |     |        |    |     |                   |        |     |  |        |        |   |
|   | GY,G,BG,B,PB,P,RP                          | 5以下  | 1以下  |                                 |  |   |                                       |     |     |                   |     |     |  |        |     |   |     |        |    |     |                   |        |     |  |        |        |   |           |       |    |    |        |    |   |  |  |  |    |    |    |    |        |     |     |                   |     |     |  |        |     |   |     |      |    |     |   |    |     |  |                   |        |     |  |        |        |   |           |      |    |     |    |    |     |  |        |    |   |  |  |  |    |    |    |    |        |     |     |                   |     |     |  |        |     |   |     |        |     |     |    |     |     |  |                |     |     |  |        |     |   |           |      |    |     |    |    |     |  |        |    |   |  |  |  |    |    |    |    |        |     |     |                   |     |     |  |        |     |   |     |        |    |     |                   |        |     |  |        |        |   |
|   | N(無彩色)                                     | 6以下  | -  |                                 |  |   |                                       |     |     |                   |     |     |  |        |     |   |     |        |    |     |                   |        |     |  |        |        |   |           |       |    |    |        |    |   |  |  |  |    |    |    |    |        |     |     |                   |     |     |  |        |     |   |     |      |    |     |   |    |     |  |                   |        |     |  |        |        |   |           |      |    |     |    |    |     |  |        |    |   |  |  |  |    |    |    |    |        |     |     |                   |     |     |  |        |     |   |     |        |     |     |    |     |     |  |                |     |     |  |        |     |   |           |      |    |     |    |    |     |  |        |    |   |  |  |  |    |    |    |    |        |     |     |                   |     |     |  |        |     |   |     |        |    |     |                   |        |     |  |        |        |   |
| 基調色   | R,YR,Y                                     | 全域   | 3以下  |                                 |  |   |                                       |     |     |                   |     |     |  |        |     |   |     |        |    |     |                   |        |     |  |        |        |   |           |       |    |    |        |    |   |  |  |  |    |    |    |    |        |     |     |                   |     |     |  |        |     |   |     |      |    |     |   |    |     |  |                   |        |     |  |        |        |   |           |      |    |     |    |    |     |  |        |    |   |  |  |  |    |    |    |    |        |     |     |                   |     |     |  |        |     |   |     |        |     |     |    |     |     |  |                |     |     |  |        |     |   |           |      |    |     |    |    |     |  |        |    |   |  |  |  |    |    |    |    |        |     |     |                   |     |     |  |        |     |   |     |        |    |     |                   |        |     |  |        |        |   |
|   | GY,G,BG,B,PB,P,RP                          | 3以上9以下   | 1以下  |                                 |  |   |                                       |     |     |                   |     |     |  |        |     |   |     |        |    |     |                   |        |     |  |        |        |   |           |       |    |    |        |    |   |  |  |  |    |    |    |    |        |     |     |                   |     |     |  |        |     |   |     |      |    |     |   |    |     |  |                   |        |     |  |        |        |   |           |      |    |     |    |    |     |  |        |    |   |  |  |  |    |    |    |    |        |     |     |                   |     |     |  |        |     |   |     |        |     |     |    |     |     |  |                |     |     |  |        |     |   |           |      |    |     |    |    |     |  |        |    |   |  |  |  |    |    |    |    |        |     |     |                   |     |     |  |        |     |   |     |        |    |     |                   |        |     |  |        |        |   |
|   | N(無彩色)                                     | 3以上9以下   | -  |                                 |  |   |                                       |     |     |                   |     |     |  |        |     |   |     |        |    |     |                   |        |     |  |        |        |   |           |       |    |    |        |    |   |  |  |  |    |    |    |    |        |     |     |                   |     |     |  |        |     |   |     |      |    |     |   |    |     |  |                   |        |     |  |        |        |   |           |      |    |     |    |    |     |  |        |    |   |  |  |  |    |    |    |    |        |     |     |                   |     |     |  |        |     |   |     |        |     |     |    |     |     |  |                |     |     |  |        |     |   |           |      |    |     |    |    |     |  |        |    |   |  |  |  |    |    |    |    |        |     |     |                   |     |     |  |        |     |   |     |        |    |     |                   |        |     |  |        |        |   |

※アクセントカラー：見付面積の5分の1未満の範囲内でアクセントとして使用する色彩。

※北九州市の景観計画区域、門司港景観重点整備地区(12 門司港レトロ地区の場合)内の建築物等に定めた行為の制限についても、それぞれの適合が必要です。

## (2) 良好な景観の形成のための行為の制限に関する事項

〈北九州市 2/2〉

| 地区       | 11 和布刈  | 17 大里新市街地  | 12 門司港レトロ | 15 西海岸・片上海岸・小森江 | 13 門司港後背市街地<br>16 風師山・矢筈山山裾       | 14 風師山等山並み  |
|----------|---|--|-----------|-----------------|-----------------------------------|---|
| 建築設備等    | 屋上又は外壁に付帯する諸設備は、見苦しくならないよう建築物との一体感や周辺の景観との調和に十分配慮する。                          |  |           |                 |                                   |   |
|          | 屋上は、眺望点からの見え方（俯瞰）にも配慮する。  |  |           |                 |                                   |   |
| 緑化および外構等 | 既存樹林の緑を保全する。やむをえない場合は、樹林内の樹種を使って可能な限り緑化する。                                    | 既存の高木及び樹姿の優れた樹木はできるだけ残すとともに、緑化に努める。                            |           |                 | できる限り既存木を残し、周辺の緑と調和した樹種により緑化に努める。 | 既存樹林の緑を保全する。やむをえない場合は、樹林内の樹種を使って可能な限り緑化する。        |
|          | 駐車場やその他の付帯施設は、船舶や対岸からの見え方に配慮した配置や緑化等に工夫する。                                    |  |           |                 |                                   |   |
|          | 擁壁等は、緑化等により周辺との調和に配慮した工夫をする。  |  |           |                 |                                   |   |
| 夜間照明     | 周辺の景観および建築物等との調和に配慮した魅力的な夜景づくりに寄与できるようなライトアップ等に努める。（夜間照明は、航路障害とならないものとする。）    |  |           |                 |                                   |   |
|          | 海のエッジを浮かび上がらせ美しい夜間景観を演出するため、水際はできる限り連続的に照明を設置するよう努める。（夜間照明は、航路障害とならないものとする。）  |  |           |                 |                                   |   |
| 公共施設     | 土木、建築、その他の公共及びそれに準ずる施設は、本計画によるとともに、関門景観の形成に先導的な役割を果たすよう努めなければならない。            |  |           |                 |                                   |   |
| 土地の形質等   | 形質の変更は行なわないよう努める。やむをえない場合は、修景や緑化を行い周辺環境と馴染むようにする。                             | 形質の変更の際は、船舶や対岸からの見え方や周辺の地形との調和に配慮する。また、大きなり面や擁壁を生じないように工夫に努める。 |           |                 |                                   | 形質の変更は行なわないよう努める。やむをえない場合は、修景や緑化を行い周辺環境と馴染むようにする。 |
|          | 擁壁等は、自然に調和した素材や形態となるよう努める。  |  |           |                 |                                   |   |
|          | 海を埋め立てる場合は、水際線を乱さないように配慮する。   |  |           |                 |                                   |   |
|          | 自然海岸が残る場所は保全に努める。   |  |           |                 |                                   |   |
| 屋外広告物    | 広告物は掲出しないよう努める。   | 船舶や対岸から見える大規模な広告物は、掲出しないよう努める。                                 |           |                 |                                   | 広告物は掲出しないよう努める。                                   |
|          | 広告物は、建築物と一体的なデザインであるとともに、背景となる山並みから突出しない高さや形状とする。また、派手な色彩は避け周囲の景観に調和するよう工夫する。 |  |           |                 |                                   |   |
|          | 点滅するネオンや照明、サーチライト等の使用は控える。  |  |           |                 |                                   |   |



(3) 解説

・景観誘導指針

ゲート 主な配慮事項

緑

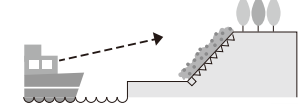
既存樹木を残す等、できる限り緑を保全する。



歴史的景観資源の周辺では、既存の緑地の保全や建築物の外構の緑化に配慮する。



シンボルとなる山の緑の量を保つよう、外構の緑化や土地の形質の変更に配慮する。

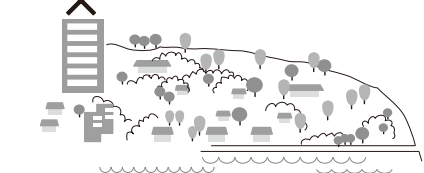


色彩

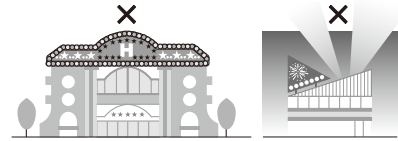
- 周囲の緑と融和した穏やかな色彩を基本とする。【1 火の山】
- 山裾の緑と調和した心地よい住宅地として、暖かみのある落ち着いた色彩を基本とする。【2 前田（火の山山裾）・壇之浦】
- 海辺の新たなゲートとして、明るく開放的な色彩を基本とする。【9 彦島田の首】
- 豊かな緑や水際と融和した穏やかな色彩を基本とする。【11 和布刈】
- 海峡の歴史と新しいまちなみが調和したゲート空間にふさわしい色彩を基本とする。【17 大里新市街地】

建築物等

山並みと調和するような建築物等の配置に配慮する。



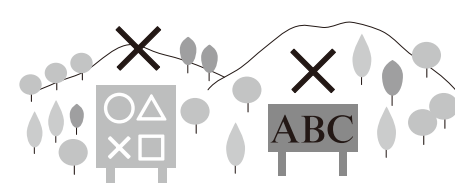
点滅するネオンや照明、サーチライト等の使用は控える。



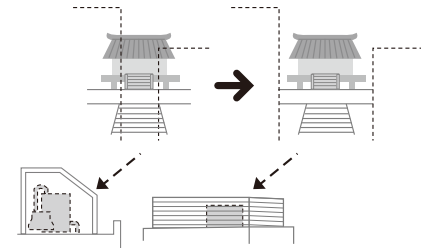
火の山周辺や和布刈周辺の建築設備等は眺望点からの俯瞰に配慮する。



屋外広告物の掲出はできる限り避ける。



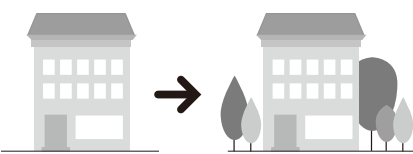
歴史的建築物等ランドマークへの眺望を妨げない配置としていく。



核 主な配慮事項

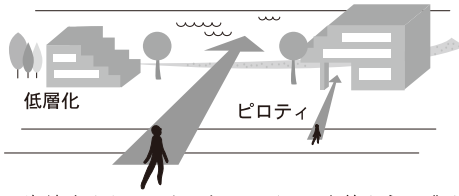
緑

道路や建築物等の敷地や外構はできる限り緑化に努める。

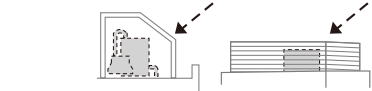


建築物等

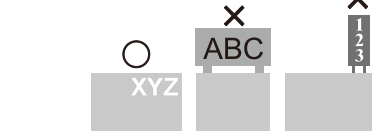
後背地からも海峡への見通しが確保されるような配置、形態に配慮する。



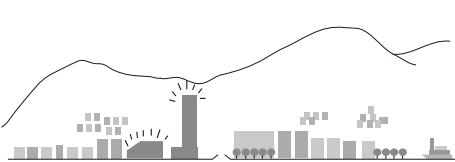
海峡ゆめタワーやレトロハイマート等からの眺めを妨げないよう、建築設備等はその俯瞰に配慮する。



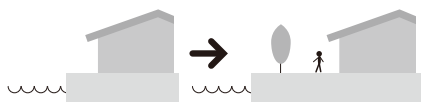
まちなみのまとまりが感じられるよう、広告物の掲出に配慮する。



海や対岸から見たときにシンボル性が感じられるよう、高さ、形態に配慮する。



水際に開放性や親水性が感じられるよう、建築物は水際から後退する等、配置に配慮する。



点滅するネオンや照明、サーチライト等の使用は控える。



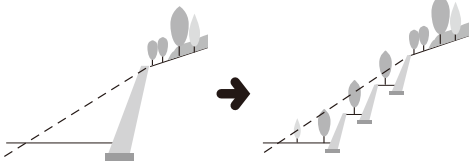
色彩

- 海峡のロマンを感じさせる旅情豊かなまちなみとして、地域に蓄積された個性ある色彩資源を活かすことを基本とする。【3 唐戸】 【12 門司港レトロ】
- 商業・業務施設が集積する新しい中心市街地として、品格と秩序を感じさせる色彩を基本とする。【5 下関都心】

緑 主な配慮事項

緑

できる限り現状の緑の量を保つよう、外構の緑化や土地の形質の変更に配慮する。



色彩

●豊かな緑を有する山並みの自然地として、周囲の緑と融和した穏やかな色彩を基本とする。【14 風師山等山並み】

建築物等

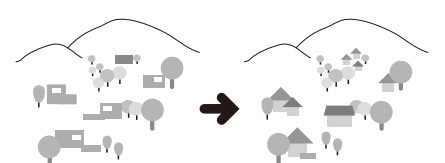
背景となる緑に溶け込むよう、周辺の緑を損なわず、かつ緑と調和するような配置に配慮する。



屋外広告物は掲出しないう努める。



海峡からの見え方に配慮し、かつ周辺の緑に溶け込む形態とする。



点滅するネオンや照明、サーチライト等の使用は控える。



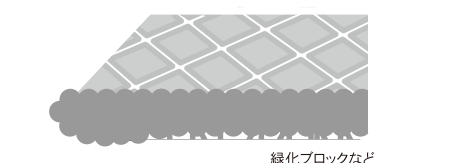
まちなみ 主な配慮事項

緑

潤いやゆとりが感じられるまちなみとなるよう、敷地内や外構の緑化に配慮する。



まちなみに潤いを与える現状の緑を育てるよう、外構の緑化や土地の形質の変更に配慮する。

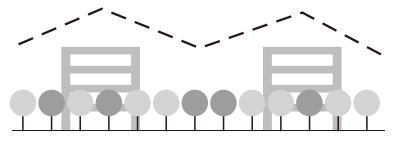


建築物等

船舶や対岸から見て、山並みから突出しない高さに配慮する。



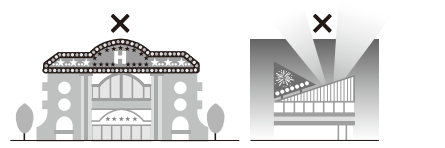
船舶や対岸から見て、まちなみの連続性やリズムが感じられる高さに配慮する。



船舶や対岸から見て、周辺のまちなみから突出しない高さに配慮する。



点滅するネオンや照明、サーチライト等の使用は控える。



色彩

●山裾の緑と調和した心地よい住宅地として、暖かみのある落ち着いた色彩を基本とする。【4 市街地丘陵地】 【8 彦島丘陵地】 【13 門司港後背市街地】 【16 風師山・矢筈山山裾】

水際 主な配慮事項

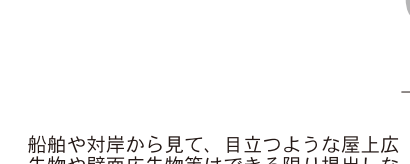
緑

水際に連続的な潤いが感じられるよう、敷地内や外構の緑化に配慮する。

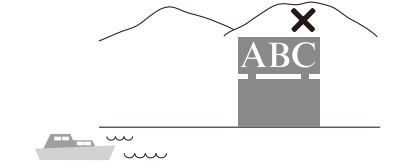


建築物等

後背地からも海峡への見通しが確保されるような配置、形態に配慮する。



船舶や対岸から見て、目立つような屋上広告物や壁面広告物等はできる限り掲出しないうに配慮する。



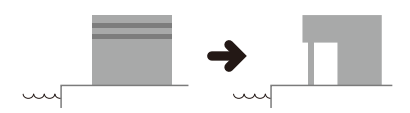
点滅するネオンや照明、サーチライト等の使用は控える。



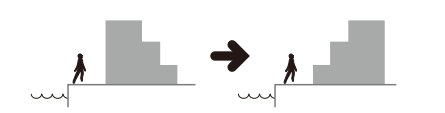
色彩

- 工業・港湾施設等が集積する海辺の産業ゾーンとして、明るく開放的な色彩を基本とする。【6 下関第2突堤】 【7 彦島沿岸部】 【15 西海岸・片上海岸・小森江】
- 巖流島は豊かな緑を有する水際の自然地として、周囲の緑と融和した穏やかな色彩を基本とする。【10 巖流島】

水際の開放的な雰囲気や妨げないよう、圧迫感を与えない形態に配慮する。

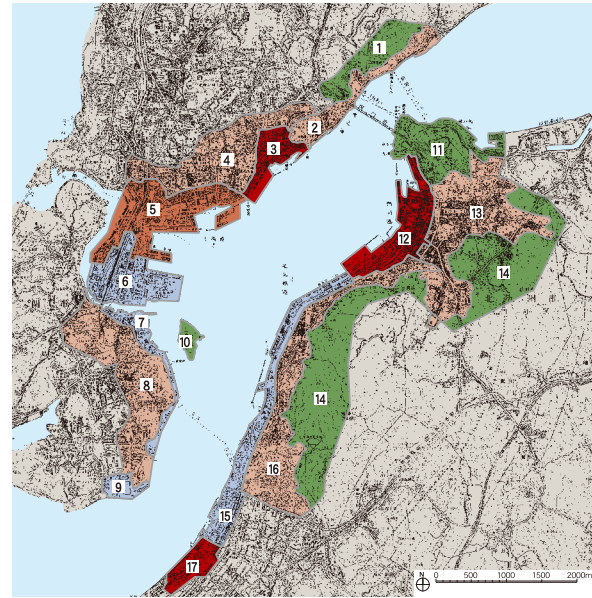


水際の連続的な魅力を高めていくためにも、建築物の海側から見た形態等に配慮する。



## ・色彩誘導方針

魅力ある関門景観とするためには、色彩景観が重要な位置を占めます。各地区の個性を活かした色彩とするために、17の地区を5つの指針に分類し、指針ごとに目安となる色を「推奨色」としました。この指針と推奨色を参考に色彩景観形成を進めていきます。



区分 ◆凡例

|     |     |
|-----|-----|
| 指針A | 指針D |
| 指針B | 指針E |
| 指針C |     |

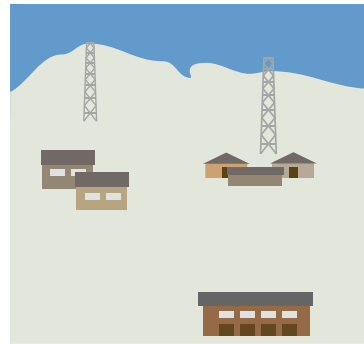
## 色彩の地区別推奨色

### 指針A

#### ●誘導指針

豊かな緑と融合する穏やかな色彩を基本とする。

#### ●配色のイメージ



#### ●対象地区

- 1 火の山
- 10 巖流島
- 11 和布刈
- 14 風師山等山並み



#### ●推奨色（建築物等基調色）

|                     |                     |                    |                    |                    |
|---------------------|---------------------|--------------------|--------------------|--------------------|
| 09-60B 10R6.0/1.0   | 17-70D 7.5YR7.0/2.0 | 19-70B 10YR7.0/1.0 | 22-70D 2.5Y7.0/2.0 | 15-60D 5YR6.0/2.0  |
| 19-60B 10YR6.0/1.0  | 22-70C 2.5Y7.0/1.5  | 15-70D 5YR7.0/2.0  | 19-70D 10YR7.0/2.0 | 22-50B 2.5Y5.0/1.0 |
| 17-60D 7.5YR6.0/2.0 | 19-70C 10YR7.0/1.5  | 22-70B 2.5Y7.0/1.0 | 19-70A 10YR7.0/0.5 | 25-70B 5Y7.0/1.0   |

### 指針B

#### ●誘導指針

山裾の緑とそれに融け込む住宅地にふさわしい、暖かみのある落ち着いた色彩を基本とする。

#### ●配色のイメージ



#### ●対象地区

- 2 前田(火の山山裾)・壇之浦
- 4 市街地丘陵地
- 8 彦島丘陵地
- 13 門司港後背市街地
- 16 風師山・矢筈山山裾



#### ●推奨色（建築物等基調色）

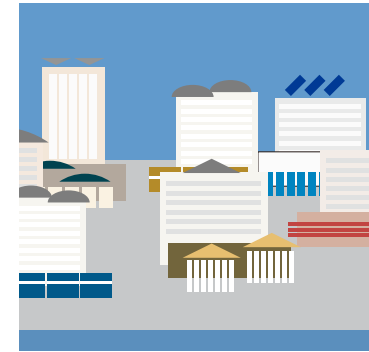
|                    |                    |                    |                     |                    |
|--------------------|--------------------|--------------------|---------------------|--------------------|
| 15-75B 5YR7.5/1.0  | 22-70C 2.5Y7.0/1.5 | 25-75B 5Y7.5/1.0   | 22-70B 2.5Y7.0/1.0  | 22-75D 2.5Y7.5/2.0 |
| 22-75C 2.5Y7.5/1.5 | 19-70D 10YR7.0/2.0 | 19-70C 10YR7.0/1.5 | 22-75B 2.5Y7.5/1.0  | 19-70B 10YR7.0/1.0 |
| 19-70A 10YR7.0/0.5 | 19-75C 10YR7.5/1.5 | 19-75B 10YR7.5/1.0 | 17-70D 7.5YR7.0/2.0 | 22-70D 2.5Y7.0/2.0 |

### 指針C

#### ●誘導指針

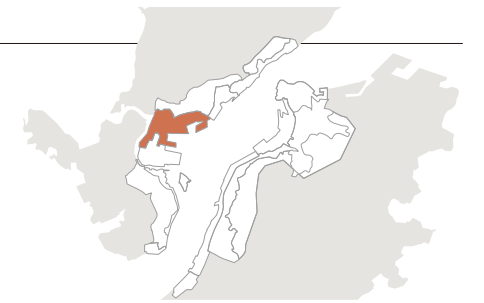
商業・業務施設が集積する新しい中心市街地にふさわしい、品格と秩序を感じさせる色彩を基本とする。

#### ●配色のイメージ



#### ●対象地区

- 5 下関都心



#### ●推奨色（建築物等基調色）

|                    |                    |                    |                    |                    |
|--------------------|--------------------|--------------------|--------------------|--------------------|
| 05-85B 5R8.5/1.0   | 25-85A 5Y8.5/0.5   | 25-90B 5Y9.0/1.0   | 25-90A 5Y9.0/0.5   | 22-80B 2.5Y8.0/1.0 |
| 22-85B 2.5Y8.5/1.0 | 22-90B 2.5Y9.0/1.0 | 19-80B 10YR8.0/1.0 | 19-80A 10YR8.0/0.5 | 19-85A 10YR8.5/0.5 |
| 19-90A 10YR9.0/0.5 | 19-85B 10YR8.5/1.0 | 15-80B 5YR8.0/1.0  | 15-85A 5YR8.5/0.5  | 25-85B 5Y8.5/1.0   |

### 指針D

#### ●誘導指針

海峡のロマンを感じさせる街並みにふさわしく、地域に蓄積された個性ある色を生かした色彩を基本とする。

#### ●配色のイメージ



#### ●対象地区

- 3 唐戸
- 12 門司港レトロ
- 17 大里新市街地



#### ●推奨色（建築物等基調色）

|                    |                    |                    |                    |                    |
|--------------------|--------------------|--------------------|--------------------|--------------------|
| 15-85A 5YR8.5/0.5  | 15-40H 5YR4.0/4.0  | 22-50F 2.5Y5.0/3.0 | 17-50F 7.5Y5.0/3.0 | 22-60D 2.5Y6.0/2.0 |
| 19-60F 10YR6.0/3.0 | 15-60D 5YR6.0/2.0  | 22-70D 2.5Y7.0/2.0 | 19-70F 10YR7.0/3.0 | 22-75D 2.5Y7.5/2.0 |
| 19-75C 10YR7.5/1.5 | 22-80B 2.5Y8.0/1.0 | 19-80B 10YR8.0/1.0 | 19-85B 10YR8.5/1.0 | 09-40L 10R4.0/6.0  |

### 指針E

#### ●誘導指針

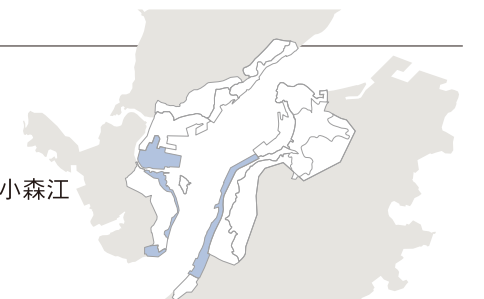
海辺の産業ゾーンとして、明るく開放的な色彩を基本とする。

#### ●配色のイメージ



#### ●対象地区

- 6 下関第2突堤
- 7 彦島沿岸部
- 9 彦島田の首
- 15 西海岸・片上海岸・小森江



#### ●推奨色（建築物等基調色）

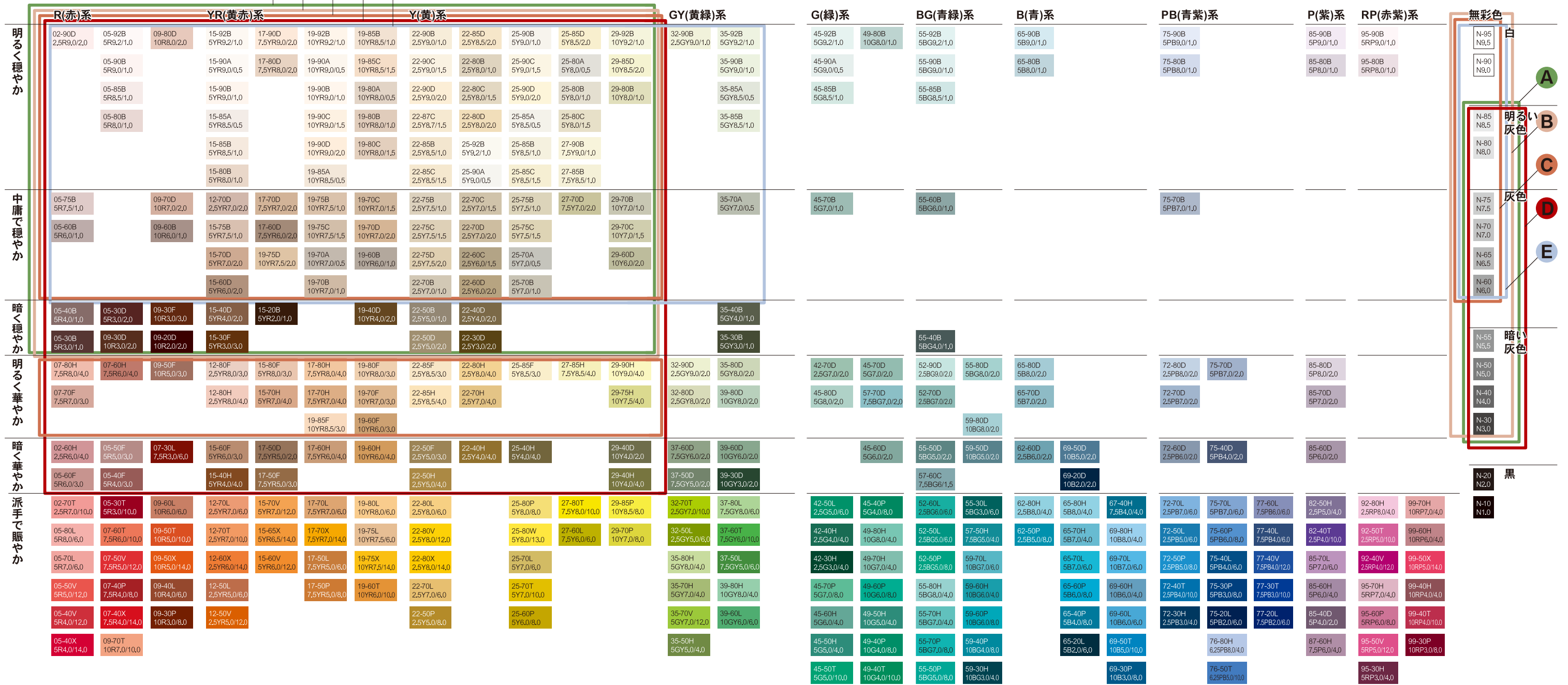
|                    |                    |                    |                    |                    |
|--------------------|--------------------|--------------------|--------------------|--------------------|
| 05-90B 5R9.0/1.0   | N-90 N9.0          | 25-85A 5Y8.5/0.5   | 25-90B 5Y9.0/1.0   | 25-90A 5Y9.0/0.5   |
| 22-85B 2.5Y8.5/1.0 | 22-90B 2.5Y9.0/1.0 | 19-85B 10YR8.5/1.0 | 19-85A 10YR8.5/0.5 | 19-90B 10YR9.0/1.0 |
| 19-90A 10YR9.0/0.5 | 15-85A 5YR8.5/0.5  | 15-90B 5YR9.0/1.0  | 15-90A 5YR9.0/0.5  | N-85 N8.5          |



# 色彩誘導範囲

建築物等の基調色について、5つの色彩誘導の範囲はそれぞれ、以下の通りです。この範囲を参考に色彩計画を立案ください。

- A** 1 火の山 10 巖流島 11 和布刈  
14 風師山等山並み
- B** 2 前田(火の山山裾)・壇之浦 4 市街地丘陵地  
8 彦島丘陵地 13 門司港後背市街地  
16 風師山・矢筈山山裾
- C** 5 下関都心
- D** 3 唐戸 12 門司港レトロ  
17 大里新市街地
- E** 6 下関第2突堤 7 彦島沿岸部  
9 彦島田の首  
15 西海岸・片上海岸・小森江



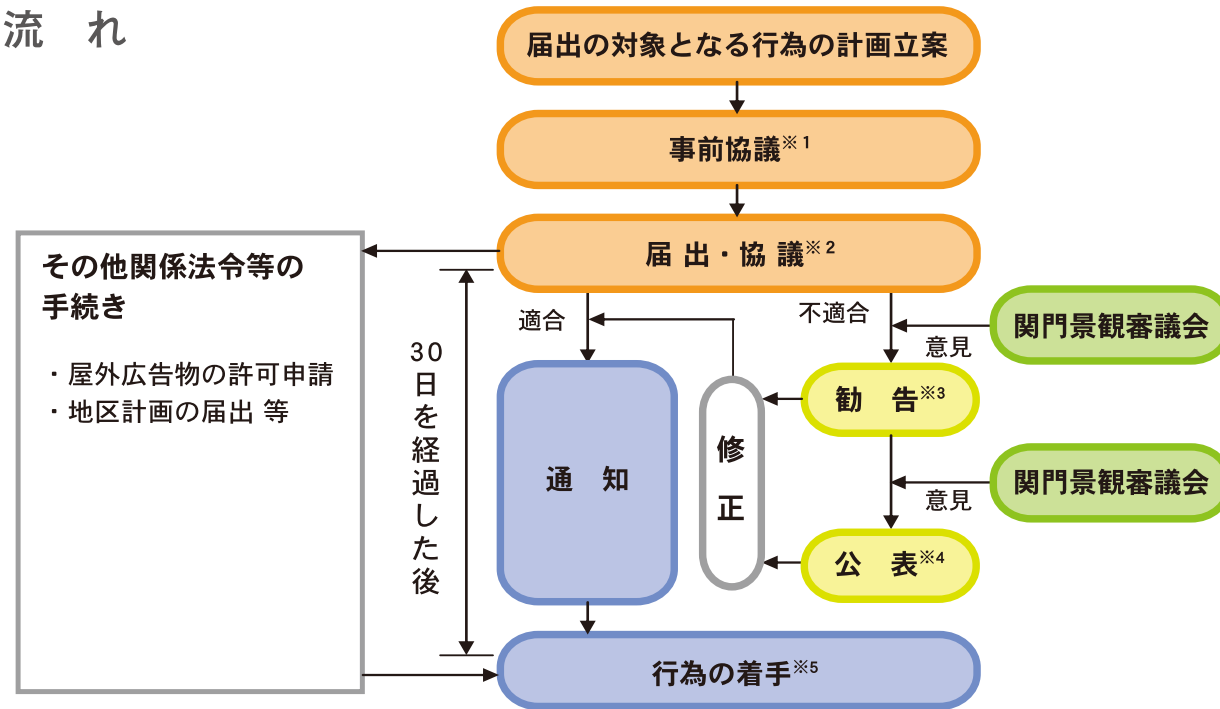
### 3. 届出のご案内（関門景観形成地域の景観法に基づく届出）

#### (1) 対象行為・規模

| 届出対象行為                                    |        | 規模  |
|---|--------|---|
| 建築物の新築、増築、改築、移転、大規模の修繕・模様替、外観の過半にわたる色彩の変更 |        | 以下のいずれかに該当するもの<br>○高さが10m以上のもの<br>○延べ面積が1,000㎡以上のもの                                   |
| 工作物の新設等                                   |        | 以下のいずれかに該当するもの<br>○高さが10m以上のもの<br>○築造面積が1,000㎡以上のもの<br>○建築物の上に設置する場合、その高さの合計が10m以上のもの |
| 土地の形質の変更又は水面の埋立て若しくは干拓                    | 土地又は水面 | ○面積が1,000㎡以上のもの   |
|   | のり面、擁壁 | ○高さが3m以上かつ延長が10m以上のもの   |
| その他、関門景観の形成に重大な影響を与えるおそれがあると市長が認めるもの      |        |   |

※工作物とは、煙突・鉄筋コンクリート造の柱、鉄柱、木柱その他これらに類するもの等です。

#### (2) 流れ



- ※1 景観形成基準に適合しない場合は、勧告等を行うことがありますので、できるだけ早い時期にご相談ください。
- ※2 届出をしない又は虚偽の届出をした場合は、罰則(30万円以下の罰金)を適用することがあります。
- ※3 勧告を行う場合は、届出のあった日から30日以内に行います。
- ※4 勧告に従わない場合は、氏名等を公表することがあります。
- ※5 30日を経過せず、行為に着手した場合は、罰則(30万円以下の罰金)を適用することがあります。尚、通知を受ければ、行為の着手は可能です。

#### (3) 必要な書類

景観計画区域内行為届出書に必要書類を添付の上、届出書を正本1部、副本1部ご提出下さい。

- ・添付図書…付近見取図、現況写真(敷地・周辺)、配置図、立面図(4面彩色したもの)、平面図、断面図(土地の形質の変更等のみ)、完成予想図(パース等)、外構計画図、広告物図面、色見本など

届出様式は、関門景観Portal siteよりダウンロード下さい。

#### (4) 関門景観条例

##### 第1章 総則

(目的)

第1条 この条例は、下関市及び北九州市(以下「両市」という。)の市民(以下「両市民」という。)が共同で受け継いでいく貴重な財産である関門景観を保全し、育成し、又は創造するために必要な事項並びに景観法(平成16年法律第110号。以下「法」という。)の規定に基づく景観計画のうち関門景観の形成に関する部分の計画(以下「関門景観計画」という。)の策定、行為の規制等について必要な事項を定めることにより、関門景観の魅力をもっと高めるとともに、将来の市民に継承することを目的とする。

(定義)

第2条 この条例において次の各号に掲げる用語の意義は、当該各号に定めるところによる。

- (1) 関門景観 関門海峡並びにそれに面した地域における山並み等の自然環境、歴史や文化が薫る街並み及び人々の活動により構成される景観の総称をいう。
- (2) 関門景観の形成 関門景観を保全し、育成し、又は創造することをいう。

(基本理念)

第3条 関門景観の形成は、下関市及び下関市民又は北九州市及び北九州市民が個別に行うのみならず、両市及び両市民が、共同して行うことが求められていることにかんがみ、両市及び両市民はこれを連携して行わなければならない。

2 関門景観の形成は、市域内部における景観のみならず、関門海峡の対岸及び海上からの眺望についても配慮して行わなければならない。

3 関門景観が現在及び将来の市民にとってかけがえのない貴重な財産であることにかんがみ、将来の市民に、より魅力あるものとして継承していかねばならない。

(市長の責務)

第4条 市長は、前条に定める基本理念のっとり、関門景観の形成に関する基本的かつ総合的な構想(以下「関門景観基本構想」という。)を定めなければならない。

2 関門景観基本構想は、次に掲げる事項について定めるものとする。

- (1) 関門景観の形成に関する目標
  - (2) 関門景観の形成に関する基本方針
  - (3) 前2号に掲げるもののほか、関門景観の形成に関する重要な事項
- 3 市長は、関門景観基本構想を策定し、又は変更しようとするときは、あらかじめ、地方自治法(昭和22年法律第67号)第252条の7第1項の規定に基づき両市が共同で設置する関門景観審議会(以下「審議会」という。)の意見を聴かななければならない。
- 4 市長は、関門景観基本構想を策定し、又は変更したときは、速やかに、公表するものとする。
- 5 市長は、関門景観の形成のための施策の策定及び実施に当たっては、市民の意見、要望等を反映させるよう努めなければならない。

(市の先導的役割)

第5条 市は、建築物、道路、公園、港湾その他の公共施設の整備を行うときは、関門景観の形成に先導的な役割を果たすよう努めなければならない。

(市民及び事業者の責務)

第6条 市民は、第3条の趣旨を踏まえて、関門景観の形成に関する意識を高めるとともに、自ら進んで関門景観の形成に寄与するよう努めなければならない。

2 事業者は、第3条の趣旨を踏まえて、その事業活動に際しては、関門景観の形成に寄与するよう努めなければならない。

3 市民及び事業者は、関門景観基本構想を尊重し、市が実施する関門景観の形成に関する施策に協力しなければならない。

##### 第2章 関門景観計画

(関門景観計画の策定)

第7条 市長は、関門景観計画を定めるに当たっては、関門景観基本構想に即してこれを定めなければならない。

2 関門景観計画においては、次に掲げる事項を定めるものとする。

- (1) 関門景観形成地域(関門海峡に面した地域のうち、関門景観の形成を積極的に推進していく必要があると市長が認める地域をいう。以下同じ。)の区域
- (2) 関門景観形成地域における法第8条第2項第2号の良好な景観の形成に関する方針
- (3) 関門景観形成地域における法第8条第2項第3号の良好な景観の形成のための行為の制限に関する事項
- (4) 前3号に掲げるもののほか、市長が必要と認める事項

(策定の手続)

第8条 市長は、関門景観計画を策定し、又は変更しようとするときは、あらかじめ、審議会の意見を聴かななければならない。

##### 第3章 行為の規制等

(関門景観形成地域内において届出を要する行為等)

第9条 法第16条第1項第4号の条例で定める行為は、次に掲げる行為とする。

- (1) 関門景観形成地域における土地の開墾、土石の採取、鉱物の掘採その他の土地の形質の変更
- (2) 関門景観形成地域における水面の埋立て又は干拓
- 2 前項各号に掲げる行為に係る届出は、法第16条第1項に規定する事項を記載した届出書及び当該行為の内容を示す図書その他の規則で定める添付図書を提出して行うものとする。
- 3 前項の届出に係る法第16条第1項に規定する条例で定める事項は、当該行為をしようとする者の氏名又は名称及び住所並びに法人にあっては代表者の氏名並びに当該行為の完了予定日とする。
- 4 法第16条第2項に規定する変更の届出に係る条例で定める事項は、設計又は施行方法のうち、その変更により同条第1項の届出に係る行為が同条第7項各号に掲げる行為に該当することとなるもの以外のものとする。

(法に基づく届出をした者に対する通知)

第10条 市長は、関門景観形成地域内における法第16条第1項各号に規定する行為に係る同項又は同条第2項の規定による届出があった場合において、当該届出に係る行為が関門景観の形成に支障を及ぼすおそれがないと認めるときは、その旨を当該届出をした者に通知するものとする。

(助言及び指導)

第11条 市長は、前条の届出があった場合において、関門景観基本構想及び関門景観計画に照らし必要があると認めるときは、当該届出をした者に対し、必要な措置を講ずるよう助言し、又は指導することができる。

(勧告の手続)

第12条 市長は、第10条の届出をした者に対して法第16条第3項に規定する勧告をしようとするときは、あらかじめ、審議会の意見を聴かななければならない。

(公表)

第13条 市長は、前条に規定する勧告を受けた者が正当な理由なく当該勧告に従わないときは、その者の氏名又は名称及び住所並びに法人にあっては代表者の氏名、当該勧告に従わなかった旨並びに当該勧告の内容を公表することができる。

- 2 市長は、前項の規定による公表をしようとするときは、あらかじめ、当該勧告を受けた者(法人にあっては、その責任者)の意見を聴かななければならない。ただし、その者が正当な理由なく意見の聴取に応じないときその他意見の聴取が困難であると市長が認めるときは、この限りでない。
- 3 市長は、第1項の規定による公表をしようとするときは、あらかじめ、審議会の意見を聴かななければならない。この場合において、市長は、前項本文の規定により聴取した意見の要旨(同項ただし書に規定する場合にあっては、意見を聴取できなかった理由)を記載した書面を審議会に提出しなければならない。

(関門景観形成地域内における行為の届出等の適用除外)

第14条 法第16条第7項第11号の条例で定める行為は、関門景観形成地域内における次に掲げる行為以外の行為とする。ただし、関門景観の形成に重大な影響を与えるおそれがあると市長が認める行為については、この限りでない。

- (1) 次に掲げる建築物(建築基準法(昭和25年法律第201号)第2条第1号に規定する建築物をいう。以下この号において同じ。)及び工作物(煙突その他の建築物以外の工作物で規則に定めるものをいう。以下この号において同じ。)の新築(工作物にあっては、新設、増築、改築、移転、大規模の修繕若しくは模様替又は外観の過半にわたる色彩の変更(色彩の変更に係る面積が従前の外観に係る面積の2分の1を超えるもの))
  - ア 高さが10メートル以上の建築物
  - イ 延べ面積が1,000平方メートル以上の建築物
  - ウ 高さが10メートル以上の工作物(建築物の上に設置する場合は、当該工作物の高さ当該建築物の高さを合計した高さ)
  - エ 築造面積が1,000平方メートル以上の工作物
- (2) 1,000平方メートル以上の土地の形質の変更
- (3) 高さが3メートル以上かつ延長が10メートル以上ののり面又は擁壁を生じる土地の形質の変更
- (4) 1,000平方メートル以上の土地を生じる水面の埋立て又は干拓

##### 第4章 雑則

(委任)

第13条 この条例の施行について必要な事項は、規則で定める。

附則(略)

この条例は、下関市・北九州市の両市において、平成22年10月1日に一部改正され、平成23年4月1日に施行されたものです。