

## IV 市税総括

### 1. 令和4年度 市税決算表

科 目		予 算 現 額				
款 項	目	当初予算額	補正予算額	計	節(細節)	金 額
1	市 税	32,818,757,000	0	32,818,757,000		32,818,757,000
	1 市 民 税	14,409,784,000	0	14,409,784,000		14,409,784,000
	1 個 人	11,841,202,000	0	11,841,202,000		11,841,202,000
					現年課税分	11,761,901,000
					普通徴収	
					特別徴収	
					滞納繰越分	79,301,000
	2 法 人	2,568,582,000	0	2,568,582,000		2,568,582,000
					現年課税分	2,559,542,000
					滞納繰越分	9,040,000
2	固定資産税	14,414,851,000	0	14,414,851,000		14,414,851,000
	1 純固定資産税	14,260,463,000	0	14,260,463,000		14,260,463,000
					現年課税分	14,197,655,000
					土地・家屋	10,837,970,000
					償 却	3,359,685,000
					滞納繰越分	62,808,000
	2 国有資産等 所在市交付金	154,388,000	0	154,388,000		154,388,000
					国 有 資 産 等 所在市交付金	154,388,000
3	軽自動車税	779,929,000	0	779,929,000		779,929,000
	1 環境性能割	22,135,000	0	22,135,000		22,135,000
					環境性能割	22,135,000
	2 種別割	757,794,000	0	757,794,000		757,794,000
					現年課税分	747,284,000
					滞納繰越分	10,510,000
4	市たばこ税	1,740,145,000	0	1,740,145,000		1,740,145,000
	1 市たばこ税	1,740,145,000	0	1,740,145,000		1,740,145,000
					現年課税分	1,740,145,000
					滞納繰越分	0
5	特別土地保有税	439,000	0	439,000		439,000
	1 特別土地保有税	439,000	0	439,000		439,000
					現年課税分	0
					滞納繰越分	439,000
6	入 湯 税	26,956,000	0	26,956,000		26,956,000
	1 入 湯 税	26,956,000	0	26,956,000		26,956,000
					現年課税分	26,925,000
					滞納繰越分	31,000
7	都市計画税	1,446,653,000	0	1,446,653,000		1,446,653,000
	1 都市計画税	1,446,653,000	0	1,446,653,000		1,446,653,000
					現年課税分	1,440,016,000
					滞納繰越分	6,637,000
	現 年 課 税 分	32,649,991,000	0	32,649,991,000		32,649,991,000
	滞 納 繰 越 分	168,766,000	0	168,766,000		168,766,000

(単位：円)

調 定 額	収入済額 (還付未済額を含む)	不納欠損額	収入未済額	翌年度繰越額	収入歩合 (%)		還付未済額
					対予算	対調定	
33,711,304,731	32,970,867,870	65,234,836	675,202,025	686,416,263	100.5	97.8	11,214,238
14,746,878,832	14,377,962,509	26,274,078	342,642,245	351,534,405	99.8	97.5	8,892,160
12,105,284,931	11,768,497,102	24,581,393	312,206,436	320,232,696	99.4	97.2	8,026,260
11,808,917,130	11,700,019,861	71,380	108,825,889	116,658,949	99.5	99.1	7,833,060
2,150,573,000	2,048,370,134	71,380	102,131,486	103,455,886		95.2	1,324,400
9,658,344,130	9,651,649,727		6,694,403	13,203,063		99.9	6,508,660
296,367,801	68,477,241	24,510,013	203,380,547	203,573,747	86.4	23.1	193,200
2,641,593,901	2,609,465,407	1,692,685	30,435,809	31,301,709	101.6	98.8	865,900
2,603,085,800	2,594,766,737	10,800	8,308,263	9,174,163	101.4	99.7	865,900
38,508,101	14,698,670	1,681,885	22,127,546	22,127,546	162.6	38.2	0
14,745,917,483	14,451,312,624	30,127,022	264,477,837	266,444,540	100.3	98.0	1,966,703
14,591,528,883	14,296,924,024	30,127,022	264,477,837	266,444,540	100.3	98.0	1,966,703
14,331,093,766	14,235,413,727	6,026,764	89,653,275	91,612,736	100.3	99.3	1,959,461
10,875,791,118	10,803,180,043	4,573,679	68,037,396	69,524,421	99.7	99.3	1,487,025
3,455,302,648	3,432,233,684	1,453,085	21,615,879	22,088,315	102.2	99.3	472,436
260,435,117	61,510,297	24,100,258	174,824,562	174,831,804	97.9	23.6	7,242
154,388,600	154,388,600	0	0	0	100.0	100.0	0
154,388,600	154,388,600	0	0	0	100.0	100.0	0
842,358,681	802,495,588	5,760,449	34,102,644	34,258,824	102.9	95.3	156,180
39,874,800	39,874,800	0	0	0	180.1	100.0	0
39,874,800	39,874,800	0	0	0	180.1	100.0	0
802,483,881	762,620,788	5,760,449	34,102,644	34,258,824	100.6	95.0	156,180
766,123,200	754,612,591	39,000	11,471,609	11,618,809	101.0	98.5	147,200
36,360,681	8,008,197	5,721,449	22,631,035	22,640,015	76.2	22.0	8,980
1,856,174,545	1,856,137,813	0	36,732	36,732	106.7	100.0	0
1,856,174,545	1,856,137,813	0	36,732	36,732	106.7	100.0	0
1,856,137,813	1,856,137,813	0	0	0	106.7	100.0	0
36,732	0	0	36,732	36,732	-	0.0	0
6,598,059	0	0	6,598,059	6,598,059	0.0	0.0	0
6,598,059	0	0	6,598,059	6,598,059	0.0	0.0	0
0	0	0	0	0	-	-	0
6,598,059	0	0	6,598,059	6,598,059	0.0	0.0	0
34,920,700	34,906,150	0	14,550	14,550	129.5	100.0	0
34,920,700	34,906,150	0	14,550	14,550	129.5	100.0	0
34,901,950	34,887,400		14,550	14,550	129.6	100.0	0
18,750	18,750		0	0	60.5	100.0	0
1,478,456,431	1,448,053,186	3,073,287	27,329,958	27,529,153	100.1	97.9	199,195
1,478,456,431	1,448,053,186	3,073,287	27,329,958	27,529,153	100.1	97.9	199,195
1,451,323,312	1,441,633,705	610,336	9,079,271	9,277,708	100.1	99.3	198,437
27,133,119	6,419,481	2,462,951	18,250,687	18,251,445	96.7	23.7	758
33,045,846,371	32,811,735,234	6,758,280	227,352,857	238,356,915	100.5	99.3	11,004,058
665,458,360	159,132,636	58,476,556	447,849,168	448,059,348	94.3	23.9	210,180

## 2. 令和4年度 市税外歳入決算表 (税関係のみ)

科 目		予 算 現 額					
款	項	目	当初予算額	補正予算額	計	節(細節)	金額
2		地方譲与税	888,448,000	0	888,448,000		888,448,000
	1	地方揮発油譲与税	186,604,000	0	186,604,000		186,604,000
		1 地方揮発油譲与税	186,604,000	0	186,604,000		186,604,000
						地方揮発油譲与税	186,604,000
	2	自動車重量譲与税	590,593,000	0	590,593,000		590,593,000
		1 自動車重量譲与税	590,593,000	0	590,593,000		590,593,000
						自動車重量譲与税	590,593,000
	3	特別とん譲与税	33,932,000	0	33,932,000		33,932,000
		1 特別とん譲与税	33,932,000	0	33,932,000		33,932,000
						特別とん譲与税	33,932,000
	4	森林環境譲与税	77,319,000	0	77,319,000		77,319,000
		1 森林環境譲与税	77,319,000	0	77,319,000		77,319,000
						森林環境譲与税	77,319,000
	5	地方道路譲与税	0	0	0		0
		1 地方道路譲与税	0	0	0		0
						地方道路譲与税	0
3		利子割交付金	37,942,000	0	37,942,000		37,942,000
	1	利子割交付金	37,942,000	0	37,942,000		37,942,000
		1 利子割交付金	37,942,000	0	37,942,000		37,942,000
						利子割交付金	37,942,000
4		配当割交付金	143,174,000	0	143,174,000		143,174,000
	1	配当割交付金	143,174,000	0	143,174,000		143,174,000
		1 配当割交付金	143,174,000	0	143,174,000		143,174,000
						配当割交付金	143,174,000
5		株式等譲渡所得割交付金	187,400,000	0	187,400,000		187,400,000
	1	株式等譲渡所得割交付金	187,400,000	0	187,400,000		187,400,000
		1 株式等譲渡所得割交付金	187,400,000	0	187,400,000		187,400,000
						株式等譲渡所得割交付金	187,400,000
6		法人事業税交付金	474,345,000	0	474,345,000		474,345,000
	1	法人事業税交付金	474,345,000	0	474,345,000		474,345,000
		1 法人事業税交付金	474,345,000	0	474,345,000		474,345,000
						法人事業税金交付	474,345,000
7		地方消費税交付金	6,096,141,000	0	6,096,141,000		6,096,141,000
	1	地方消費税交付金	6,096,141,000	0	6,096,141,000		6,096,141,000
		1 地方消費税交付金	6,096,141,000	0	6,096,141,000		6,096,141,000
						地方消費税交付	6,096,141,000

(単位：円)

調 定 額	収入済額	不納欠損額	収入未済額	翌年度繰越額	収入歩合 (%)		還付未済額
					対予算	対調定	
852,358,334	852,358,334	0	0	0	95.9	100.0	0
184,661,000	184,661,000	0	0	0	99.0	100.0	0
184,661,000	184,661,000	0	0	0	99.0	100.0	0
184,661,000	184,661,000	0	0	0	99.0	100.0	0
552,714,000	552,714,000	0	0	0	93.6	100.0	0
552,714,000	552,714,000	0	0	0	93.6	100.0	0
552,714,000	552,714,000	0	0	0	93.6	100.0	0
35,887,333	35,887,333	0	0	0	105.8	100.0	0
35,887,333	35,887,333	0	0	0	105.8	100.0	0
35,887,333	35,887,333	0	0	0	105.8	100.0	0
79,096,000	79,096,000	0	0	0	102.3	100.0	0
79,096,000	79,096,000	0	0	0	102.3	100.0	0
79,096,000	79,096,000	0	0	0	102.3	100.0	0
1	1	0	0	0	-	100.0	0
1	1	0	0	0	-	100.0	0
1	1	0	0	0	-	100.0	0
22,782,000	22,782,000	0	0	0	60.0	100.0	0
22,782,000	22,782,000	0	0	0	60.0	100.0	0
22,782,000	22,782,000	0	0	0	60.0	100.0	0
22,782,000	22,782,000	0	0	0	60.0	100.0	0
163,820,000	163,820,000	0	0	0	114.4	100.0	0
163,820,000	163,820,000	0	0	0	114.4	100.0	0
163,820,000	163,820,000	0	0	0	114.4	100.0	0
163,820,000	163,820,000	0	0	0	114.4	100.0	0
120,731,000	120,731,000	0	0	0	64.4	100.0	0
120,731,000	120,731,000	0	0	0	64.4	100.0	0
120,731,000	120,731,000	0	0	0	64.4	100.0	0
120,731,000	120,731,000	0	0	0	64.4	100.0	0
620,417,000	620,417,000	0	0	0	130.8	100.0	0
620,417,000	620,417,000	0	0	0	130.8	100.0	0
620,417,000	620,417,000	0	0	0	130.8	100.0	0
620,417,000	620,417,000	0	0	0	130.8	100.0	0
6,189,754,000	6,189,754,000	0	0	0	101.5	100.0	0
6,189,754,000	6,189,754,000	0	0	0	101.5	100.0	0
6,189,754,000	6,189,754,000	0	0	0	101.5	100.0	0
6,189,754,000	6,189,754,000	0	0	0	101.5	100.0	0

→ (次ページに続く)

科 目		予 算 現 額				
款	項 目	当初予算額	補正予算額	計	節(細節)	金 額
8	ゴルフ場利用税交付金	47,824,000	0	47,824,000		47,824,000
	1 ゴルフ場利用税交付金	47,824,000	0	47,824,000		47,824,000
	1 ゴルフ場利用税交付金	47,824,000	0	47,824,000		47,824,000
					ゴルフ場利用税交付金	47,824,000
9	環境性能割交付金	121,299,000	0	121,299,000		121,299,000
	1 環境性能割交付金	121,299,000	0	121,299,000		121,299,000
	1 環境性能割交付金	121,299,000	0	121,299,000		121,299,000
					環境性能割交付金	121,299,000
10	国有提供施設等所在市助成交付金	72,319,000	0	72,319,000		72,319,000
	1 国有提供施設等所在市助成交付金	72,319,000	0	72,319,000		72,319,000
	1 国有提供施設等所在市助成交付金	72,319,000	0	72,319,000		72,319,000
					国有提供施設等所在市助成交付金	72,319,000
11	使用料及び手数料	20,892,000	0	20,892,000		20,892,000
	1 手数料	20,892,000	0	20,892,000		20,892,000
	1 総務手数料	20,892,000	0	20,892,000		20,892,000
					総務手数料	20,892,000
12	県支出金	389,713,000	0	389,713,000		389,713,000
	1 委託金	389,713,000	0	389,713,000		389,713,000
	1 総務費委託金	389,713,000	0	389,713,000		389,713,000
					徴税费委託金	389,713,000
13	諸収入	89,208,000	0	89,208,000		89,208,000
	1 延滞金、加算金及び過料	74,996,000	0	74,996,000		74,996,000
	1 延滞金	74,996,000	0	74,996,000		74,996,000
					延滞金	74,996,000
	2 加算金	0	0	0		0
					加算金	0
	2 雑入	14,212,000	0	14,212,000		14,212,000
	1 滞納処分費	7,893,000	0	7,893,000		7,893,000
					滞納処分費	7,893,000
	2 弁償金	20,000	0	20,000		20,000
					弁償金	20,000
	3 雑入	6,299,000	0	6,299,000		6,299,000
					雑入	6,299,000

→ (前ページからの続き)

(単位：円)

調 定 額	収入済額	不納欠損額	収入未済額	翌年度繰越額	収入歩合 (%)		還付未済額
					対予算	対調定	
46,527,862	46,527,862	0	0	0	97.3	100.0	0
46,527,862	46,527,862	0	0	0	97.3	100.0	0
46,527,862	46,527,862	0	0	0	97.3	100.0	0
46,527,862	46,527,862	0	0	0	97.3	100.0	0
88,905,000	88,905,000	0	0	0	73.3	100.0	0
88,905,000	88,905,000	0	0	0	73.3	100.0	0
88,905,000	88,905,000	0	0	0	73.3	100.0	0
88,905,000	88,905,000	0	0	0	73.3	100.0	0
69,382,000	69,382,000	0	0	0	95.9	100.0	0
69,382,000	69,382,000	0	0	0	95.9	100.0	0
69,382,000	69,382,000	0	0	0	95.9	100.0	0
69,382,000	69,382,000	0	0	0	95.9	100.0	0
20,249,315	20,249,315	0	0	0	96.9	100.0	0
20,249,315	20,249,315	0	0	0	96.9	100.0	0
20,249,315	20,249,315	0	0	0	96.9	100.0	0
20,249,315	20,249,315	0	0	0	96.9	100.0	0
389,713,000	389,713,000	0	0	0	100.0	100.0	0
389,713,000	389,713,000	0	0	0	100.0	100.0	0
389,713,000	389,713,000	0	0	0	100.0	100.0	0
389,713,000	389,713,000	0	0	0	100.0	100.0	0
264,128,991	73,395,245	0	190,733,746	190,733,746	82.3	27.8	0
258,127,559	67,393,813	0	190,733,746	190,733,746	89.9	26.1	0
257,587,359	67,393,813	0	190,193,546	190,193,546	89.9	26.2	0
257,587,359	67,393,813	0	190,193,546	190,193,546	89.9	26.2	0
540,200	0	0	540,200	540,200	-	0.0	0
540,200	0	0	540,200	540,200	-	0.0	0
6,001,432	6,001,432	0	0	0	42.2	100.0	0
3,900	3,900	0	0	0	0.0	100.0	0
3,900	3,900	0	0	0	0.0	100.0	0
13,200	13,200	0	0	0	66.0	100.0	0
13,200	13,200	0	0	0	66.0	100.0	0
5,984,332	5,984,332	0	0	0	95.0	100.0	0
5,984,332	5,984,332	0	0	0	95.0	100.0	0

### 3. 年度別税目別決算額

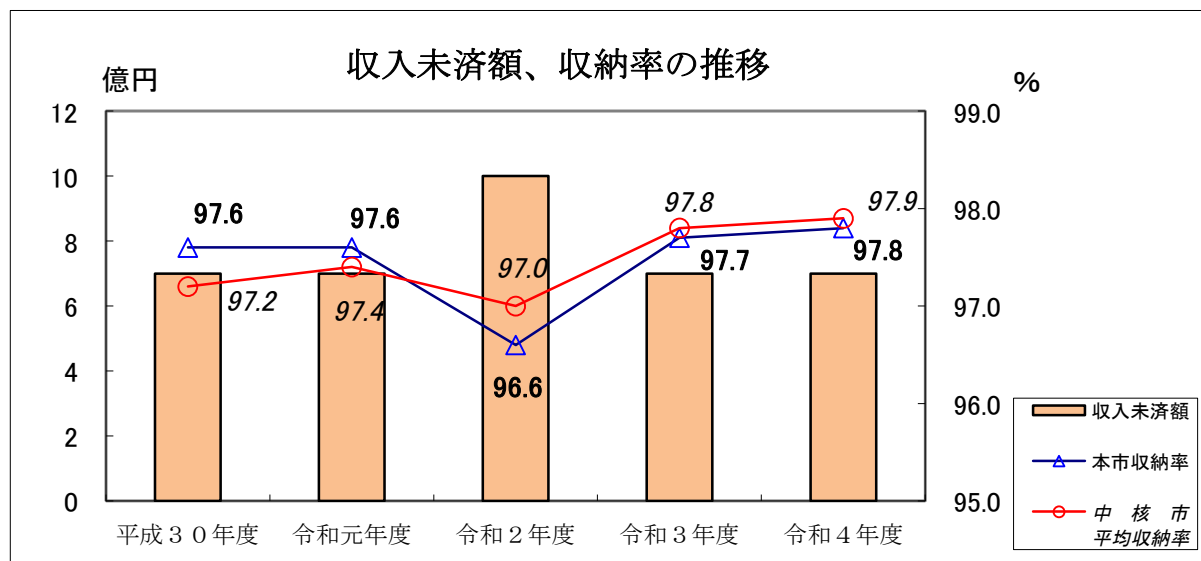
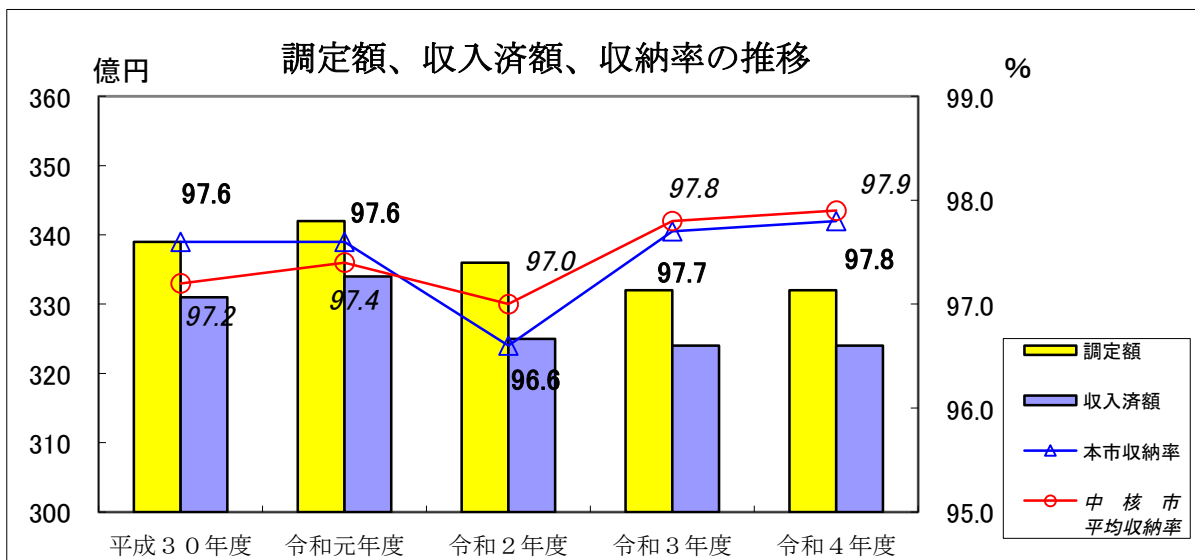
税目区分	平成30年度			令和元年度				令和2年度			
	調定額	収入済額	収納率	調定額	収入済額	収納率	収入 対前年比	調定額	収入済額	収納率	収入 対前年比
	千円	千円	%	千円	千円	%	%	千円	千円	%	%
市 税	33,903,487	33,085,350	97.6	34,191,806	33,373,175	97.6	100.9	33,632,198	32,488,143	96.6	97.3
市民税	15,693,628	15,308,912	97.5	15,736,186	15,342,325	97.5	100.2	15,023,253	14,586,583	97.1	95.1
個人	12,440,270	12,075,244	97.1	12,504,041	12,142,226	97.1	100.6	12,460,299	12,105,172	97.1	99.7
現年課税分	12,119,772	11,982,725	98.9	12,163,018	12,053,407	99.1	100.6	12,124,978	12,015,369	99.1	99.7
滞納繰越分	320,498	92,519	28.9	341,023	88,819	26.0	96.0	335,321	89,803	26.8	101.1
法人	3,253,358	3,233,668	99.4	3,232,145	3,200,099	99.0	99.0	2,562,954	2,481,411	96.8	77.5
現年課税分	3,236,550	3,231,092	99.8	3,212,601	3,196,753	99.5	98.9	2,536,110	2,477,961	97.7	77.5
滞納繰越分	16,808	2,576	15.3	19,544	3,346	17.1	129.9	26,844	3,450	12.9	103.1
固定資産税	14,183,229	13,851,040	97.7	14,385,259	14,059,194	97.7	101.5	14,607,421	14,018,170	96.0	99.7
固定資産税	14,026,294	13,694,105	97.6	14,229,785	13,903,720	97.7	101.5	14,453,626	13,864,375	95.9	99.7
現年課税分	13,736,872	13,629,435	99.2	13,943,021	13,833,554	99.2	101.5	14,161,980	13,783,055	97.3	99.6
滞納繰越分	289,422	64,670	22.3	286,764	70,166	24.5	108.5	291,646	81,320	27.9	115.9
国有資産等所在 市町村交付金	156,935	156,935	100.0	155,474	155,474	100.0	99.1	153,795	153,795	100.0	98.9
軽自動車税	738,176	685,980	92.9	762,858	709,903	93.1	103.5	799,678	751,733	94.0	105.9
現年課税分	690,861	674,160	97.6	715,442	698,665	97.7	103.6	-	-	-	-
滞納繰越分	47,315	11,820	25.0	47,416	11,238	23.7	95.1	-	-	-	-
環境性能割	-	-	-	7,008	7,008	100.0	-	23,828	23,828	100.0	340.0
種別割	-	-	-	-	-	-	-	775,850	727,905	94	-
現年課税分	-	-	-	-	-	-	-	727,491	715,187	98	-
滞納繰越分	-	-	-	-	-	-	-	48,359	12,718	26	-
市たばこ税	1,794,699	1,794,701	100.0	1,802,135	1,802,135	100.0	100.4	1,695,903	1,695,866	100.0	94.1
現年課税分	1,794,694	1,794,696	100.0	1,802,132	1,802,132	100.0	100.4	1,695,903	1,695,866	100.0	94.1
滞納繰越分	5	5	100.0	3	3	100.0	60.0	0	0	-	0.0
特別土地保有税	8,333	450	5.4	7,882	465	5.9	103.3	7,417	448	6.0	96.3
現年課税分	0	0	-	0	0	-	-	0	0	-	-
滞納繰越分	8,333	450	5.4	7,882	465	5.9	103.3	7,417	448	6.0	96.3
入湯税	29,305	28,947	98.8	30,528	30,163	98.8	104.2	20,366	20,055	98.5	66.5
現年課税分	28,963	28,915	99.8	30,170	30,116	99.8	104.2	20,000	20,000	100.0	66.4
滞納繰越分	342	32	9.4	358	47	13.1	146.9	366	55	15.0	117.0
都市計画税	1,456,117	1,415,320	97.2	1,466,958	1,428,990	97.4	101.0	1,478,160	1,415,288	95.7	99.0
現年課税分	1,418,003	1,406,912	99.2	1,431,493	1,420,254	99.2	100.9	1,444,497	1,405,847	97.3	99.0
滞納繰越分	38,114	8,408	22.1	35,465	8,736	24.6	103.9	33,663	9,441	28.0	108.1
現年課税分	33,182,650	32,904,870	99.2	33,453,351	33,190,355	99.2	100.9	32,888,582	32,290,908	98.2	97.3
滞納繰越分	720,837	180,480	25.0	738,455	182,820	24.8	101.3	743,616	197,235	26.5	107.9

令和3年度				令和4年度			
調定額	収入済額	収納率	収入 対前年比	調定額	収入済額	収納率	収入 対前年比
千円	千円	%	%	千円	千円	%	%
33,185,291	32,425,366	97.7	99.8	33,711,305	32,970,868	97.8	101.7
14,751,355	14,367,453	97.4	98.5	14,746,879	14,377,962	97.5	100.1
12,150,622	11,808,830	97.2	97.6	12,105,285	11,768,497	97.2	99.7
11,814,599	11,729,330	99.3	97.6	11,808,917	11,700,020	99.1	99.8
336,023	79,500	23.7	88.5	296,368	68,477	23.1	86.1
2,600,733	2,558,623	98.4	103.1	2,641,594	2,609,465	98.8	102.0
2,532,086	2,523,486	99.7	101.8	2,603,086	2,594,767	99.7	102.8
68,647	35,137	51.2	1,018.5	38,508	14,698	38.2	41.8
14,350,879	14,054,167	97.9	100.3	14,745,918	14,451,313	98.0	102.8
14,201,641	13,904,929	97.9	100.3	14,591,529	14,296,924	98.0	102.8
13,662,495	13,565,614	99.3	98.4	14,331,094	14,235,414	99.3	104.9
539,146	339,315	62.9	417.3	260,435	61,510	23.6	18.1
149,238	149,238	100.0	97.0	154,389	154,389	100.0	103.5
811,386	769,989	94.9	102.4	842,358	802,496	95.3	104.2
-	-	-	-	-	-	-	-
-	-	-	-	-	-	-	-
27,139	27,139	100.0	113.9	39,875	39,875	100.0	146.9
784,247	742,850	94.7	102.1	802,483	762,621	95.0	102.7
745,240	733,873	98.5	102.6	766,123	754,613	98.5	102.8
39,007	8,977	23.0	70.6	36,360	8,008	22.0	89.2
1,787,314	1,787,277	100.0	105.4	1,856,175	1,856,138	100.0	103.9
1,787,277	1,787,277	100.0	105.4	1,856,138	1,856,138	100.0	103.9
37	0	0.0	-	37	0	0.0	-
6,969	371	5.3	82.8	6,598	0	0.0	0.0
0	0	-	-			-	-
6,969	371	5.3	82.8	6,598	0	0.0	0.0
26,835	26,506	98.8	132.2	34,921	34,906	100.0	131.7
26,525	26,506	99.9	132.5	34,902	34,887	100.0	131.6
310	0	0.0	0.0	19	19	100.0	-
1,450,553	1,419,603	97.9	100.3	1,478,456	1,448,053	97.9	102.0
1,393,466	1,383,584	99.3	98.4	1,451,323	1,441,634	99.3	104.2
57,087	36,019	63.1	381.5	27,133	6,419	23.7	17.8
32,138,065	31,926,047	99.3	98.9	33,045,847	32,811,737	99.3	102.8
1,047,226	499,319	47.7	253.2	665,458	159,131	23.9	31.9



#### 4. 市税の推移

	平成30年度	令和元年度	令和2年度	令和3年度	令和4年度
調定額	億円 339	億円 342	億円 336	億円 332	億円 332
収入済額	331	334	325	324	324
不納欠損額	1	1	1	1	1
収入未済額	7	7	10	7	7
本市収納率	% 97.6	% 97.6	% 96.6	% 97.7	% 97.8
中核市平均収納率	97.2	97.4	97.0	97.8	97.9



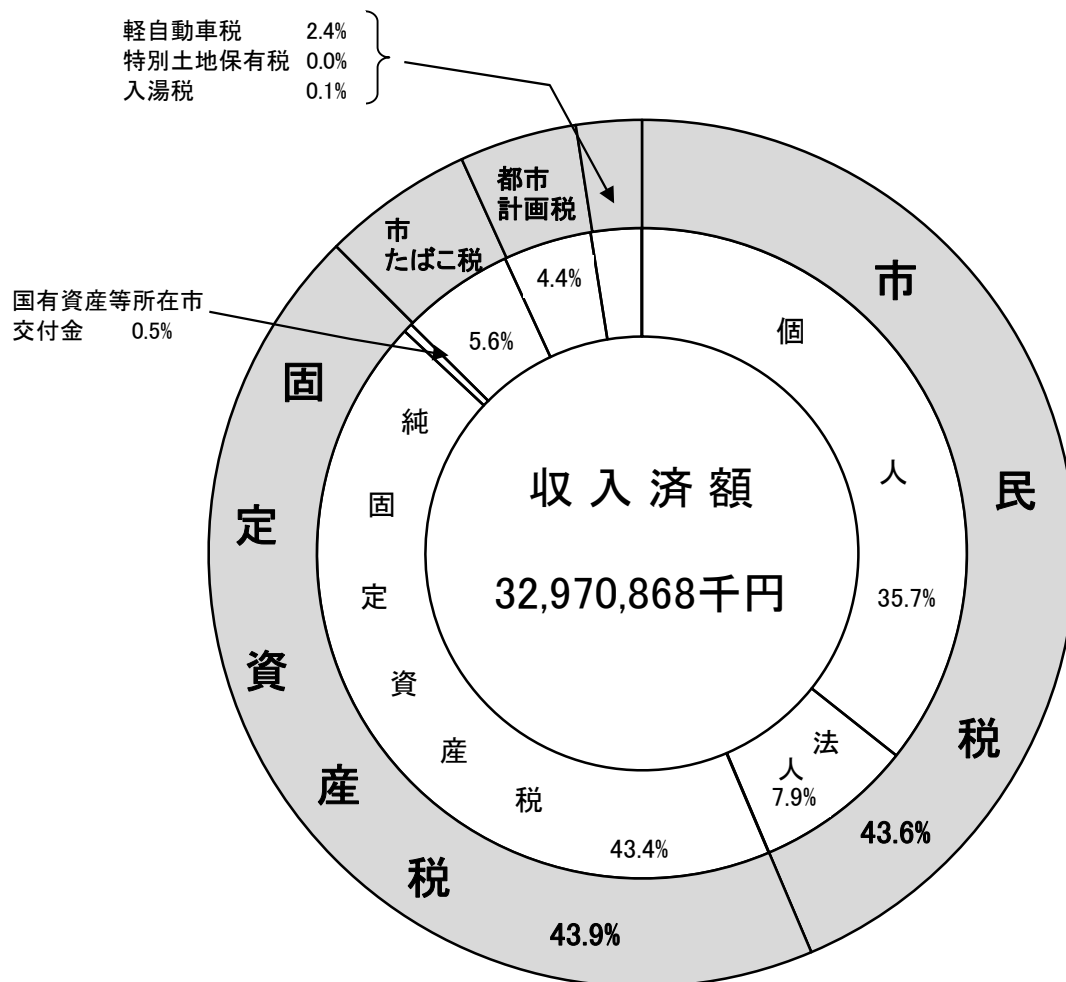
## 5. 年度別市税外歳入収入済額 (税関係のみ)

(単位：千円)

科目	年度	平成30年度	令和元年度	令和2年度	令和3年度	令和4年度
地方譲与税		777,457	805,858	826,086	838,078	852,358
地方揮発油譲与税		216,213	192,036	188,036	193,662	184,661
自動車重量譲与税		532,608	553,039	547,077	553,708	552,714
地方道路譲与税		0	0	0	0	0
特別とん譲与税		28,636	31,677	29,121	31,445	35,887
森林環境譲与税		—	29,106	61,852	59,263	79,096
利子割交付金		85,957	48,660	55,922	45,582	22,782
配当割交付金		122,070	140,713	121,570	181,290	163,820
株式等譲渡所得割交付金		110,679	72,033	137,176	210,659	120,731
法人事業税交付金		—	—	268,522	519,352	620,417
地方消費税交付金		4,834,751	4,573,235	5,579,520	6,040,334	6,199,754
ゴルフ場利用税交付金		44,638	42,920	38,432	46,265	46,528
自動車取得税交付金		258,008	136,398	—	—	—
環境性能割交付金		—	40,320	78,083	72,523	88,905
国有提供施設等所在市助成交付金		74,323	74,323	73,951	72,319	69,382
総務手数料		23,383	22,049	19,266	19,750	20,249
督促手数料		6,021	5,913	5,649	5,075	4,896
証明手数料等		17,362	16,136	13,617	14,675	15,353
徴税費委託金		392,896	391,277	390,905	390,361	384,789
諸収入		97,376	67,843	75,794	60,647	73,395
延滞金、加算金料及び		96,833	67,233	75,098	60,580	67,394
延滞金		91,167	67,233	75,098	60,580	67,394
加算金		5,666	0	0	0	0
雑収入		543	610	696	67	6,001
滞納処分費		460	363	616	0	4
弁償金		15	13	16	16	13
雑収入		68	234	64	51	5,984

## 6. 令和4年度 市税決算額構成

税目	調定額	構成比	収入済額	構成比	収納率
	千円	%	千円	%	%
市 民 税	14,746,879	43.7	14,377,962	43.6	97.5
個 人	12,105,285	35.9	11,768,497	35.7	97.2
法 人	2,641,594	7.8	2,609,465	7.9	98.8
固 定 資 産 税	14,745,918	43.7	14,451,313	43.9	98.0
純 固 定 資 産 税	14,591,529	43.3	14,296,924	43.4	98.0
国有資産等所在市交付金	154,389	0.4	154,389	0.5	100.0
軽 自 動 車 税	842,358	2.5	802,496	2.4	95.3
市 た ば こ 税	1,856,175	5.5	1,856,138	5.6	100.0
特 別 土 地 保 有 税	6,598	0.0	0	0.0	0.0
入 湯 税	34,921	0.1	34,906	0.1	100.0
都 市 計 画 税	1,478,456	4.4	1,448,053	4.4	97.9
合 計	33,711,305	100.0	32,970,868	100.0	97.8



## 7. 年度別市税負担状況調（決算）

区 分 \ 年 度		令和2年度		令和3年度		令和4年度	
		金 額	前年 対比	金 額	前年 対比	金 額	前年 対比
		千円	%	千円	%	千円	%
予 算 額		32,346,874	—	32,138,159	99.4	32,818,757	102.1
調 定 額		33,632,198	—	33,185,291	98.7	33,711,305	101.6
収 入 額		32,488,143	—	32,425,366	99.8	32,970,868	101.7
不 納 欠 損 額		82,402	—	98,478	119.5	65,235	66.2
収納率	対予算	100.4 %		100.9 %		100.5 %	
	対調定	96.6 %		97.7 %		97.8 %	
指数 令和元年度を100として	予算額	100.0		99.4		101.5	
	調定額	100.0		98.7		100.2	
	収入額	100.0		99.8		101.5	
人口 1月1日現在		256,532 人		254,364 人		250,807 人	
世 帯 数		116,133 世帯		115,588 世帯		114,887 世帯	
1世帯当たり人口		2.2 人		2.2 人		2.2 人	
1人 当たり 負担 額	予算額	126 千円		126 千円		131 千円	
	調定額	131 千円		130 千円		134 千円	
	収入額	127 千円		127 千円		131 千円	
1世帯 当たり 負担 額	予算額	279 千円		278 千円		286 千円	
	調定額	290 千円		287 千円		293 千円	
	収入額	280 千円		281 千円		287 千円	
税務職員 1人 当たり 人口 等	職員数	124 人		122 人		122 人	
	1人当たり 人口	2,069 人		2,085 人		2,056 人	
	1人当たり 世帯数	937 世帯		947 世帯		942 世帯	
税務職員 1人 当たり 賦課額 等	予算額	260,862 千円		263,428 千円		269,006 千円	
	調定額	271,227 千円		272,011 千円		276,322 千円	
	収入額	262,001 千円		265,782 千円		270,253 千円	

※ 人口及び世帯数は推計人口・世帯数の数値

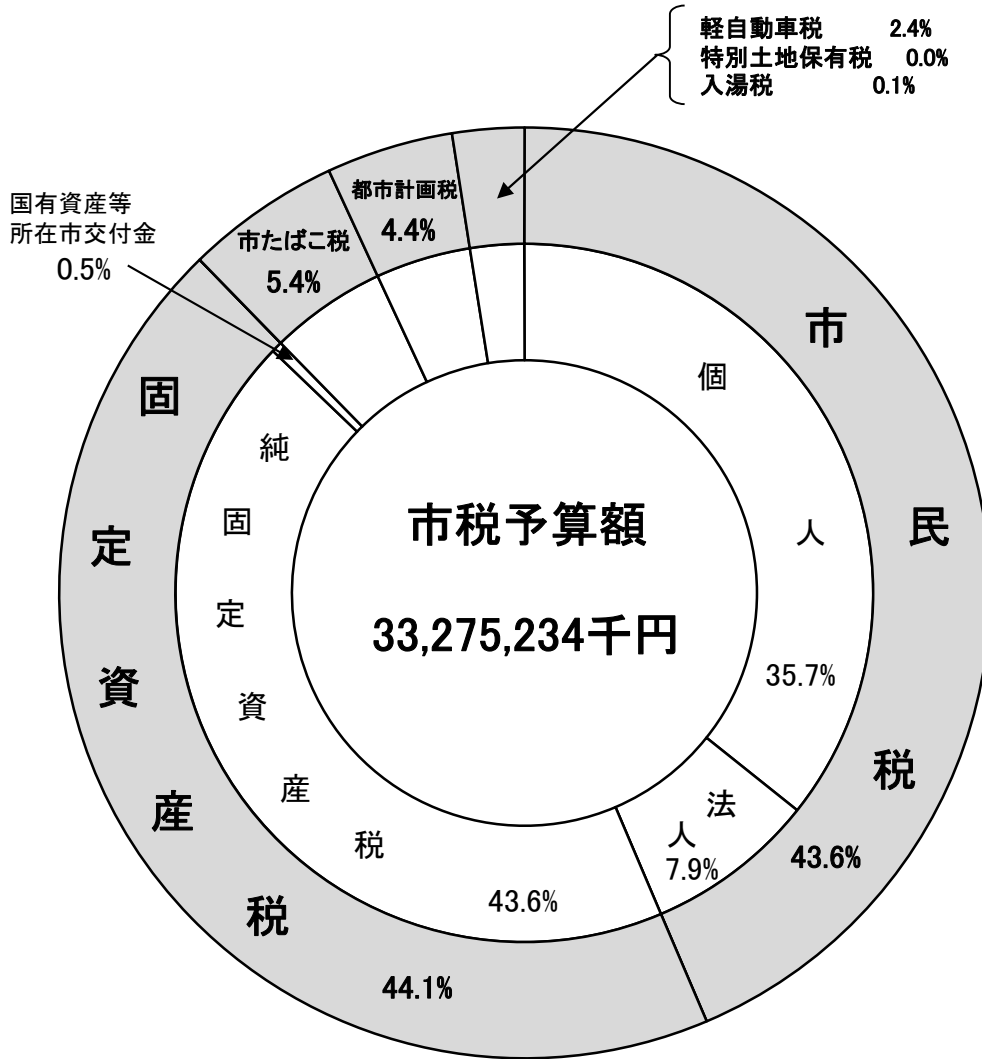
## 8. 市税の徴税費に関する調

(単位：千円)

区 分		年 度	令和2年度	令和3年度	令和4年度
税収入額	1 市 税		32,488,143	32,425,366	32,970,868
	2 個人  の  県  民  税		8,025,839	7,828,674	7,801,833
	3 合  計		40,513,982	40,254,040	40,772,701
徴  税  費	人  件  費	4 基  本  給	400,992	396,102	400,985
		5 諸  手  当	234,210	229,463	228,782
		(イ) 時 間 外 勤 務 手 当	31,804	32,174	36,499
		(ロ) 税 務 手 当	4,821	4,757	4,648
		(ハ) そ の 他 の 手 当	197,585	192,532	187,635
		6 そ の 他	161,069	157,464	156,552
		7 小  計	796,271	783,029	786,319
	物  件  費	8 旅  費	336	295	438
		9 賃  金			
		10 そ の 他	252,949	228,809	290,999
		11 小  計	253,285	229,104	291,437
	報  奨  金  及  び  こ れ に  類  する  経  費	12 納  期  前  納  付  の  報  奨  金			
		13 納  税  貯  蓄  組  合  補  助  金			
		14 納  税  奨  励  金			
		15 そ の 他	65	64	70
		16 小  計	65	64	70
		17 そ の 他	7,189	8,451	21,095
	18 合  計		1,056,810	1,020,648	1,098,921
県  民  税  徴  収  取  扱  費	19 納  税  通  知  書 を  基  準 に  した  金  額				
	20 徴  収  額 を  基  準 に  した  金  額				
	21 納  税  義  務  者  数 を  基  準 に  した  金  額	390,905	390,361	384,789	
	22 報  奨  金 の  額 に  相  当  する  金  額				
	23 合  計	390,905	390,361	384,789	
24	純市税徴収費用 (18-23)		665,905	630,287	714,132
税  収 に  対  する  徴  税  費  用 の  割  合	25 市  税 ・  県  民  税 に  対  する  割  合 (18/3)		2.6%	2.5%	2.7%
	26 市  税 に  対  する  割  合 (24/1)		2.0%	1.9%	2.2%
徴  税  職  員  数	徴  税  職  員		124人	122人	122人
	臨  時  職  員		10人	10人	10人
	27 合  計		134人	132人	132人
職員1人当たりの人件費(7/27)			5,942	5,932	5,957

## 9. 令和5年度 市税予算額構成

税目	区分	調定見込額 (A)	予 算 額 (B)	計上率 $\frac{(B)}{(A)}$	(B)の構成比	(A)の構成比
		千円	千円	%	%	%
市 民 税	個 人	14,850,646	14,502,722	97.7	43.6	43.7
	現年課税分	11,889,549	11,803,943	99.3	35.5	35.0
	滞納繰越分	290,927	68,835	23.7	0.2	0.9
	法 人	2,670,170	2,629,944	98.5	7.9	7.8
	現年課税分	2,632,435	2,623,484	99.7	7.9	7.7
	滞納繰越分	37,735	6,460	17.1	0.0	0.1
	固 定 資 産 税	14,967,886	14,658,881	97.9	44.1	44.0
	固 定 資 産 税	14,810,834	14,501,829	97.9	43.6	43.5
現年課税分	14,538,385	14,435,161	99.3	43.4	42.7	
滞納繰越分	272,449	66,668	24.5	0.2	0.8	
国 有 資 産 等 所 在 市 交 付 金	157,052	157,052	100.0	0.5	0.5	
軽 自 動 車 税	863,208	825,156	95.6	2.4	2.5	
環 境 性 能 割	42,960	42,960	100.0	0.1	0.1	
種 別 割	820,248	782,196	95.4	2.3	2.4	
現年課税分	786,453	774,420	98.5	2.3	2.3	
滞納繰越分	33,795	7,776	23.0	0.0	0.1	
市 た ば こ 税	1,790,626	1,790,589	100.0	5.4	5.2	
現年課税分	1,790,589	1,790,589	100.0	5.4	5.2	
滞納繰越分	37	0	0.0	0.0	0.0	
特 別 土 地 保 有 税	6,598	0	0.0	0.0	0.1	
現年課税分	0	0	-	0.0	0.0	
滞納繰越分	6,598	0	0.0	0.0	0.1	
入 湯 税	35,106	35,081	99.9	0.1	0.1	
現年課税分	35,081	35,081	100.0	0.1	0.1	
滞納繰越分	25	0	0.0	0.0	0.0	
都 市 計 画 税	1,494,601	1,462,805	97.9	4.4	4.4	
現年課税分	1,466,228	1,455,817	99.3	4.4	4.3	
滞納繰越分	28,373	6,988	24.6	0.0	0.1	
市 税	34,008,671	33,275,234	97.8	100.0	100.0	
現年課税分	33,338,732	33,118,507	99.3	99.5	98.0	
滞納繰越分	669,939	156,727	23.4	0.5	2.0	



10. 令和5年度 市税負担状況 (交付金を除く調定見込(現年度分のみ)による。)  
(単位:円)

区分	税目	市民税	固定資産税	軽自動車税	市たばこ税	都市計画税	その他の税
市民1人当たり		58,685	58,751	3,488	7,236	5,925	142
1世帯当たり		126,726	126,869	7,533	15,626	12,795	306
納税義務者1人当たり		97,961	99,652				
		(法人分を除く。)	(都市計画税を含む。)				

[人口 247,456 人]  
[世帯 114,594 世帯]  
令和5年1月1日現在の推計人口・世帯

納税義務者数 (市民税) 121,370人  
(固定資産税) 160,605人

### 11. 年度別市民税調定額（現年課税最終調定）

種 別		年 度		
		令和2年度	令和3年度	令和4年度
個 人	所得割	千円 11,688,116	千円 11,382,535	千円 11,380,055
	均等割	436,862	432,064	428,862
	計	12,124,978	11,814,599	11,808,917
法 人	法人税割	1,861,233	1,866,796	1,924,439
	均等割	674,877	665,290	678,647
	計	2,536,110	2,532,086	2,603,086
合 計		14,661,088	14,346,686	14,412,003

### 12. 年度別市民税納税義務者数（最終調定分）

年度・種別		区 分			合 計
		均等割のみを 納める者	所得割のみ （退職分離） を納める者	所得割を 納める者	
R 2	個 人	人 10,698	人 609	人 115,524	人 126,831
	法 人	3,710	-	2,653	6,363
R 3	個 人	10,371	593	114,204	125,168
	法 人	3,684	-	2,720	6,404
R 4	個 人	10,398	628	113,521	124,547
	法 人	3,632	-	2,844	6,476



13. 令和5年度 市民税（個人）の納税義務者等に関する調（R5.7.1現在）

区分 所得者区分	均等割のみを納める者		所得割のみを納める者		均等割
	納税義務者数 (A)	均等割額 (B)	納税義務者数 (C)	所得割額 (D)	納税義務者数 (E)
給与所得者	4,094	14,329			
営業所得者	772	2,701			
農業所得者	42	147			
その他の所得者	5,277	18,470			
家屋敷等のみ	85	298			
合計	10,270	35,945	0	0	111,100

14. 令和5年度 市民税（個人）課税標準額段階別所得割額調

区分 課税所得 金額の段階	給与所得者		営業所得者		農業
	人員	所得割額	人員	所得割額	人員
10万円以下の金額	2,874	4,859	226	410	9
10万円を超え 100万円以下	26,670	848,825	1,440	38,549	52
100万円を超え 200万円以下	28,807	2,333,520	958	78,208	39
200万円を超え 300万円以下	15,304	2,052,241	560	76,727	19
300万円を超え 400万円以下	7,685	1,502,689	309	61,005	10
400万円を超え 550万円以下	3,860	1,008,053	205	54,812	8
550万円を超え 700万円以下	1,030	357,050	102	35,512	0
700万円を超え 1,000万円以下	903	417,642	111	52,606	1
1,000万円を超え 2,000万円以下	721	539,648	100	73,435	0
2,000万円を超え 5,000万円以下	200	305,081	48	72,979	1
5,000万円を超え 1億円以下	23	78,955	7	25,541	0
1億円を超える金額	3	21,365	2	12,989	0
合計	88,080	9,469,928	4,068	582,773	139

と所得割を納める者		合 計				
均等割額 (F)	所得割額 (G)	均等割を納める者		所得割を納める者		納税義務者数 (A)+(C)+(E)
		納税義務者数 (A)+(E)	均等割額 (B)+(F)	納税義務者数 (C)+(E)	所得割額 (D)+(G)	
千円	千円	人	千円	人	千円	人
309,432	9,621,768	92,503	323,761	88,409	9,621,768	92,503
14,353	593,884	4,873	17,054	4,101	593,884	4,873
494	13,382	183	641	141	13,382	183
64,571	1,096,031	23,726	83,041	18,449	1,096,031	23,726
		85	298			85
388,850	11,325,065	121,370	424,795	111,100	11,325,065	121,370

所得者	その他の所得者		分離譲渡所得者		合 計	
所得割額	人 員	所得割額	人 員	所得割額	人 員	所得割額
千円	人	千円	人	千円	人	千円
18	1,623	2,906	230	36,136	4,962	44,329
1,338	12,137	303,308	193	25,800	40,492	1,217,820
3,069	2,761	210,971	176	35,850	32,741	2,661,618
2,782	586	81,308	128	29,479	16,597	2,242,537
2,087	234	45,929	70	22,147	8,308	1,633,857
2,257	180	47,310	57	25,705	4,310	1,138,137
0	95	33,406	28	52,903	1,255	478,871
544	99	45,510	33	20,245	1,147	536,547
0	90	68,247	41	35,460	952	716,790
1,239	10	15,347	26	43,649	285	438,295
0	5	16,224	9	34,430	44	155,150
0	0	0	2	24,216	7	58,570
13,334	17,820	870,466	993	386,020	111,100	11,322,521

※14表の所得割額は減免後の税額

## 15. 令和5年度 法人市民税状況調

### ① 業種別法人数等

業 種	法人数	構成比 (%)	法人税割 (千円)	構成比 (%)	均等割 (千円)	構成比 (%)
農業・林業	93	1.4	2,722	0.1	9,082	1.3
漁業	13	0.2	7,839	0.4	3,140	0.5
鉱業	9	0.1	708	0.0	737	0.1
建設業	1,078	16.6	153,586	8.0	93,761	13.8
製造業	621	9.6	675,175	35.1	92,109	13.6
電気・ガス・水道業	32	0.5	13,193	0.7	3,524	0.5
情報通信業	112	1.7	28,894	1.5	17,731	2.6
運輸業・郵便業	277	4.3	74,726	3.9	40,736	6.0
卸売業・小売業	1,670	25.8	259,467	13.5	189,647	27.9
金融業・保険業	150	2.3	398,162	20.7	26,810	4.0
不動産業・物品賃貸業	610	9.4	96,953	5.0	47,138	6.9
学術研究・専門技術サービス	372	5.7	26,246	1.4	32,410	4.8
宿泊業・飲食サービス業	310	4.8	17,032	0.9	31,328	4.6
生活関連サービス業	209	3.2	20,044	1.0	18,154	2.7
教育学習支援業	55	0.8	452	0.0	3,294	0.5
医療福祉	390	6.0	43,104	2.2	27,328	4.0
複合サービス業	83	1.3	2,938	0.2	8,910	1.3
サービス業	386	6.0	103,189	5.4	32,483	4.8
その他	6	0.1	9	0.0	325	0.0
合 計	6,476	100.0	1,924,439	100.0	678,647	100.0

② 組織別法人数等

法人の種類		法人数	構成比 (%)	法人税割 (千円)	構成比 (%)	均等割 (千円)	構成比 (%)
株式		3,856	59.5	1,545,731	80.3	504,374	74.3
有限		1,793	27.7	113,618	5.9	109,496	16.1
合資		10	0.2	0	0.0	677	0.1
合名		10	0.2	0	0.0	500	0.1
相互		5	0.1	31,086	1.6	3,090	0.5
公益	財団	3	0.0	42	0.0	150	0.0
	社団	0	0.0	0	0.0	0	0.0
一般	財団	15	0.2	9,531	0.5	750	0.1
	社団	44	0.7	1,137	0.1	2,058	0.3
宗教		40	0.6	854	0.0	2,000	0.3
医療		159	2.5	26,107	1.4	10,684	1.6
学校		1	0.0	49	0.0	50	0.0
社会福祉		1	0.0	195	0.0	50	0.0
その他		539	8.3	196,089	10.2	44,768	6.6
合計		6,476	100.0	1,924,439	100.0	678,647	100.0

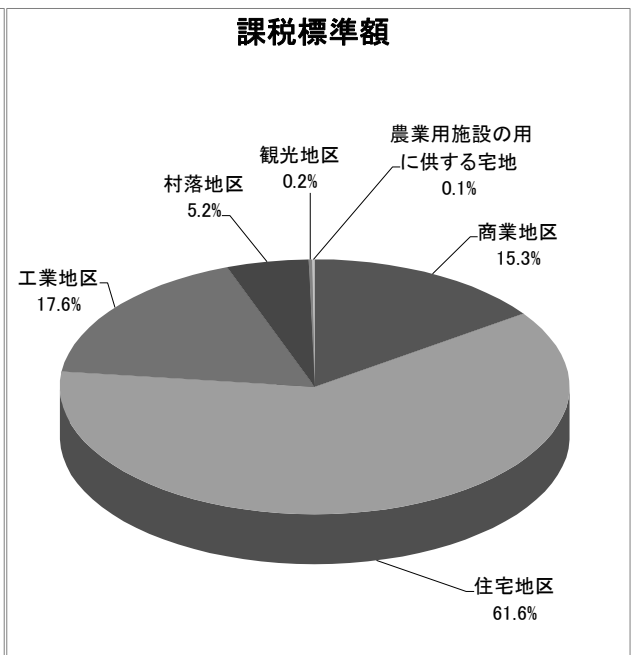
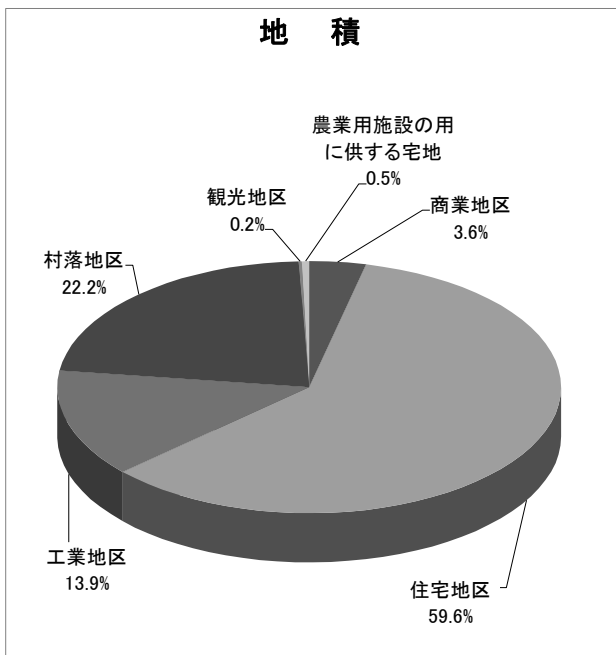
## 16. 令和5年度 土地に関する調

区分 地目		納税義務者数	地積			
			法定免税点以上のもの	非課税地積	評価総地積 (A)	法定免税点未満のもの (B)
		人	㎡	㎡	㎡	㎡
田	一般田	9,311	1,060,528	68,969,989	1,829,991	67,139,998
	勧告遊休田	5		6,899		6,899
	介在田・市街化区域田	503	11,445	683,779	1,967	681,812
畑	一般畑	8,172	435,987	16,261,133	1,734,213	14,526,920
	勧告遊休畑					
	介在畑・市街化区域畑	1,590	9,317	1,486,616	8,564	1,478,052
宅地	小規模住宅用地	63,306		17,837,492	1,009,365	16,828,127
	一般住宅用地	42,117		10,610,660	210,798	10,399,862
	商業地等 (非住宅用地)	12,323		13,969,837	38,008	13,931,829
	計	117,746	2,669,654	42,417,989	1,258,171	41,159,818
塩田						
鉦泉地		33	101	214	9	205
池沼		248	218,774	144,014	45,903	98,111
山林	一般山林	11,268	37,892,272	292,279,322	26,388,543	265,890,779
	介在山林	1,520	457,617	3,356,449	127,823	3,228,626
牧場		15	133,393	186,485	1,779	184,706
原野		5,350	619,766	9,389,168	1,626,213	7,762,955
雑種地	ゴルフ場の用地	30	4,628	1,994,515	442	1,994,073
	遊園地の用地					
	鉄軌道用地	7	9,605	1,900,585	19	1,900,566
	その他の雑種地	11,805	3,983,577	12,439,541	798,546	11,640,995
	計	11,842	3,997,810	16,334,641	799,007	15,535,634
その他			137,825,924			
合計 (上記を名寄せしたもの)		72,850	185,332,588	451,516,698	33,822,183	417,694,515

決定価格				筆数				単位当たり価格	
総額 (C)	法定免税点 未満のもの (D)	法定免税点 以上のもの (C)-(D)=(E)	(E)に係る 課税標準額	非課税地 筆数	評価 総筆数 (F)	法定免税点 未満のもの (G)	法定免税点 以上のもの (F)-(G)	平均価格 (C) (A)	最高価格
千円	千円	千円	千円	筆	筆	筆	筆	円/m <sup>2</sup>	円/m <sup>2</sup>
7,192,003	166,501	7,025,502	7,011,591	2,736	51,287	2,384	48,903	104	308
1,365		1,365	1,365		5		5	198	219
3,713,010	6,198	3,706,812	1,295,098	51	963	16	947	5,430	27,236
560,076	52,190	507,886	505,704	971	27,531	4,402	23,129	34	162
12,857,088	26,547	12,830,541	4,309,039	39	3,386	65	3,321	8,649	55,879
319,697,801	7,726,304	311,971,497	51,973,067		111,532	11,098	100,434	17,923	128,740
103,929,379	512,931	103,416,448	34,458,403		65,883	2,803	63,080	9,795	88,519
209,655,677	112,877	209,542,800	143,928,756		26,795	600	26,195	15,008	161,382
633,282,857	8,352,112	624,930,745	230,360,226	3,128	204,210	14,501	189,709	14,930	161,382
14,637	37	14,600	14,600	5	40	2	38	68,397	751,283
53,337	1,310	52,027	36,994	332	420	96	324	370	16,864
3,628,901	320,196	3,308,705	3,308,702	5,340	96,109	15,230	80,879	12	155
860,768	31,526	829,242	829,242	472	4,108	560	3,548	256	895
3,896	19	3,877	3,877	7	107	2	105	21	109
328,763	21,715	307,048	250,030	1,116	17,415	3,395	14,020	35	19,094
2,033,869	301	2,033,568	1,382,713	6	514	3	511	1,020	1,358
7,419,880	2	7,419,878	4,957,888	43	3,872	1	3,871	3,904	98,861
43,419,342	452,768	42,966,574	29,540,527	7,041	32,091	5,313	26,778	3,490	99,638
52,873,091	453,071	52,420,020	35,881,128	7,090	36,477	5,317	31,160	3,237	99,638
				154,942					
715,369,792	9,431,422	705,938,370	283,807,596	176,229	442,058	45,970	396,088	1,584	

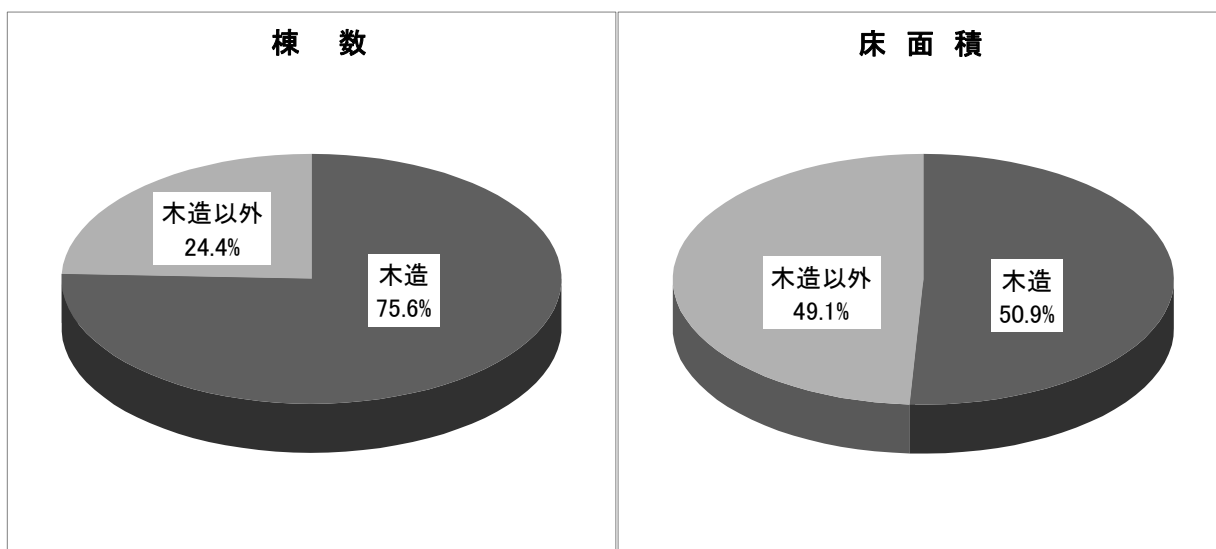
# 17. 令和5年度 宅地に関する調（法定免税点以上のもの）

地区別	区分	納税義務者	地積 (A)	決定価格 (B)	最高価格地の所在地番	課税標準額	筆数	単位当たり価格	
								平均価格 (B/A)	最高価格
		人	㎡	千円		千円	筆	円/㎡	円/㎡
商業地区	繁華街	24	6,434	206,602	竹崎町三丁目	138,871	49	32,111	37,056
	高度商業地区Ⅰ								
	高度商業地区Ⅱ	45	66,223	6,083,327	竹崎町四丁目	3,832,685	71	91,861	161,382
	普通商業地区	1,600	1,420,547	52,998,656	竹崎町四丁目	31,222,923	3,422	37,309	124,409
	計	1,669	1,493,204	59,288,585	竹崎町四丁目	35,194,479	3,542	39,706	161,382
住宅地区	併用住宅地区	5,342	3,217,379	79,315,792	秋根本町一丁目	37,480,919	9,985	24,652	77,684
	高級住宅地区								
	普通住宅地区	52,730	21,330,677	390,948,540	伊倉新町一丁目	104,512,477	86,180	18,328	68,014
	計	58,072	24,548,056	470,264,332	秋根本町一丁目	141,993,396	96,165	19,157	77,684
工業地区	大工場地区	66	3,055,793	27,968,984	幡生宮の下町	19,524,799	400	9,153	20,510
	中工場地区	1,124	2,631,661	32,341,911	細江新町	20,793,552	2,474	12,290	41,690
	家内工業地区								
	計	1,190	5,687,454	60,310,895	細江新町	40,318,351	2,874	10,604	41,690
村落地区	集団地区	3,618	2,766,551	10,494,459	藤ヶ谷町	3,987,362	6,422	3,793	18,297
	村落地区	8,026	6,387,239	22,876,507	大字伊倉字竜王田	7,979,454	14,697	3,582	18,715
	計	11,644	9,153,790	33,370,966	大字伊倉字竜王田	11,966,816	21,119	3,646	18,715
	観光地区	99	86,277	1,141,916	豊浦町大字川棚字片山	541,687	231	13,235	21,579
	農業用施設の用に供する宅地	93	191,037	554,051	豊浦町大字吉永字花次	345,497	181	2,900	10,960
合	計	72,767	41,159,818	624,930,745	竹崎町四丁目	230,360,226	124,112	15,183	161,382



## 18. 令和5年度 家屋に関する調

区 分	個人が所有する家屋			法人が所有する家屋			合 計			
	総数 (A)	法定免税点 未満のもの (B)	法定免税点 以上のもの (A) - (B)	総数 (C)	法定免税点 未満のもの (D)	法定免税点 以上のもの (C) - (D)	総数 (E)	法定免税点 未満のもの (F)	法定免税点 以上のもの (E) - (F)	
納税義務者数 (人)	89,197	7,765	81,432	3,588	174	3,414	92,785	7,939	84,846	
棟数	木 造 (棟)	116,763	9,805	106,958	4,202	157	4,045	120,965	9,962	111,003
	木造以外 (棟)	28,580	280	28,300	10,403	40	10,363	38,983	320	38,663
	計 (棟)	145,343	10,085	135,258	14,605	197	14,408	159,948	10,282	149,666
床面積	木 造 (㎡) (i)	9,115,480	472,450	8,643,030	430,549	7,436	423,113	9,546,029	479,886	9,066,143
	木造以外 (㎡) (ii)	3,816,320	6,519	3,809,801	5,405,956	1,345	5,404,611	9,222,276	7,864	9,214,412
	計 (㎡) (iii)	12,931,800	478,969	12,452,831	5,836,505	8,781	5,827,724	18,768,305	487,750	18,280,555
決定価格	木 造 (千円) (iv)	169,115,373	666,176	168,449,197	8,656,121	11,930	8,644,191	177,771,494	678,106	177,093,388
	木造以外 (千円) (v)	144,175,237	27,059	144,148,178	200,727,135	4,674	200,722,461	344,902,372	31,733	344,870,639
	計 (千円) (vi)	313,290,610	693,235	312,597,375	209,383,256	16,604	209,366,652	522,673,866	709,839	521,964,027
単位当たり 価格	木 造 (円/㎡) (iv/i)	18,553	1,410	19,490	20,105	1,604	20,430	18,623	1,413	19,533
	木造以外 (円/㎡) (v/ii)	37,779	4,151	37,836	37,131	3,475	37,139	37,399	4,035	37,427
	計 (円/㎡) (vi/iii)	24,226	1,447	25,103	35,875	1,891	35,926	27,849	1,455	28,553





## 19. 令和5年度 償却資産に関する調

納税義務者数		個人421人	法人2,488人	計2,909人
区分	種類	決定価格	課税標準額	課税標準
				課税標準の特例規定の適用をうけるもの(A)
市長が価格等を決定したもの	構 築 物	千円 36,018,610	千円 35,834,097	千円 148,899
	機 械 及 び 装 置	126,212,156	122,088,166	1,376,612
	船 舶	2,209,987	1,335,171	826,865
	航 空 機	0	0	0
	車 両 及 び 運 搬 具	1,015,438	1,015,438	0
	工 具 ・ 器 具 及 び 備 品	25,964,323	25,868,823	10,094
	小 計 (B)	191,420,514	186,141,695	2,362,470
法第389条関係	総務大臣が価格等を決定し配分したもの	74,339,603	70,445,317	
	県知事等が価格等を決定し配分したもの	0	0	
	小 計 (C)	74,339,603	70,445,317	
法第743条第1項の規定により県知事が価格等を決定したもの (D)		0	0	
合 計 (B)+(C)+(D)		265,760,117	256,587,012	
同上内訳	下 関 市 分 の 額		256,587,012	
	山 口 県 分 の 額		0	

## 20. 市長が価格等を決定したもののうち法第349条の3又は法附則第15条若しくは旧法附則

条・項及び特例率		法 第 3 4 条						
		第 2 項				第 4 項		
		$\frac{1}{3}$		$\frac{2}{3}$		$\frac{1}{4}$		
区分								
決定価格 (千円)		2,125,270		880,473		95,900		
課税標準額 (千円)		708,423		586,982		23,975		
条・項及び特例率		法 附 則 第 1 5 条						
		第 2 項					第32項	旧第3項
		$\frac{1}{6}$	$\frac{1}{3}$	$\frac{1}{2}$	$\frac{2}{3}$	わがまち特例 $\frac{1}{3}$		
区分								
決定価格 (千円)	133,309	29,164	5,766	18,771	48,042	36,779	8,315	
課税標準額 (千円)	22,218	9,721	2,883	12,514	16,014	18,389	2,772	

額の内訳		摘要
(A)以外のもの		
	千円	
	35,685,198	
	120,711,554	
	508,306	
	0	
	1,015,438	
	25,858,729	
	183,779,225	

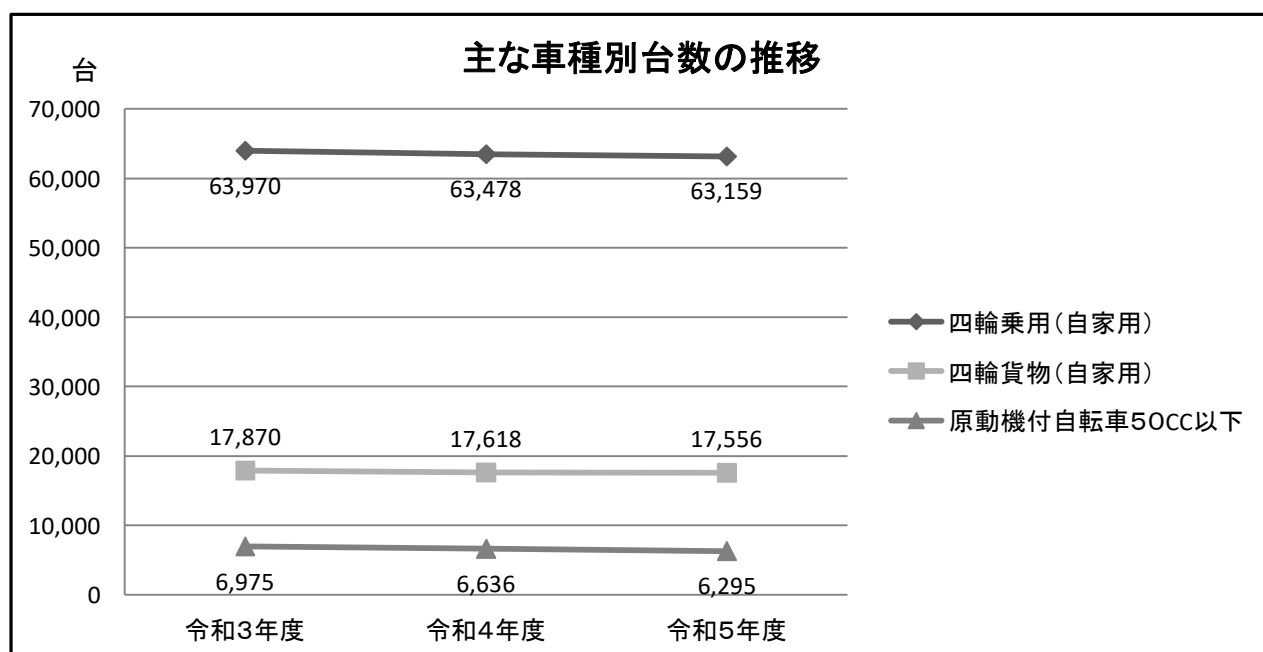
**第64条(固定資産税等の課税標準の特例)の規定の適用を受けるものに関する調**

9 条 の 3				
第 5 項		第 9 項		第 23 項
$\frac{1}{2}$		$\frac{1}{2}$		$\frac{3}{5}$
1,605,780		293,612		13,927
802,890		146,806		8,356
				令和3年地方税法等改正法附則第13条第1項(旧法附則第64条)
合計				
旧第7項		旧第41項	—	
$\frac{2}{3}$	$\frac{5}{6}$	$\frac{0}{0}$	$\frac{0}{0}$	
748	33	959,392	1,386,008	7,641,289
499	28	0	0	2,362,470

## 2.1. 軽自動車税（種別割）に関する調

（当初課税台数及び調定額）

	令和3年度		令和4年度		令和5年度		
	台数	税額	台数	税額	台数	税額	
原動機付自転車 50CC以下	6,975	13,950,000	6,636	13,272,000	6,295	12,590,000	
原動機付自転車 90CC以下	607	1,214,000	589	1,178,000	578	1,156,000	
原動機付自転車 125CC以下	2,021	4,850,400	2,112	5,068,800	2,172	5,212,800	
軽自動車二輪	2,093	7,534,800	2,181	7,851,600	2,268	8,164,800	
軽自動車三輪	1	4,600	1	4,600	1	4,600	
ミニカー	116	429,200	117	432,900	122	451,400	
四輪乗用	営業用	4	27,500	3	22,000	4	27,500
	自家用	63,970	603,027,300	63,478	625,055,100	63,159	635,553,000
四輪貨物	営業用	482	1,726,800	486	1,778,600	504	1,826,600
	自家用	17,870	88,411,100	17,618	88,617,000	17,556	89,352,600
特殊自動車 農耕作業用	3,672	8,812,800	3,608	8,659,200	3,561	8,546,400	
二輪の小型自動車	2,741	16,446,000	2,910	17,460,000	2,996	17,976,000	
小型特殊自動車	342	2,017,800	349	2,059,100	366	2,159,400	
計	100,894	748,452,300	100,088	771,458,900	99,582	783,021,100	



## 22. 市たばこ税に関する調

項目	年度	令和2年度	令和3年度	令和4年度
	本数	従量割 (1,000本につき) 旧3級品以外 H25. 4月から 5,262円 H30. 10月から 5,692円 R2. 10月から 6,122円 R3. 10月から 6,552円	本 288,612,557	本 283,360,406
旧3級品 (R1.10~統一) H30. 4月から 4,000円 R1. 10月から 5,692円 R2. 10月から 6,122円 R3. 10月から 6,552円		本 0	本 0	本 0
手持品課税 (旧3級品以外) H30.10月1日 430円 R2.10月1日 430円 R3.10月1日 430円 (旧3級品) H30.4月1日 645円 R1.10月1日 1,692円 R2.10月1日 430円		本 15,774,857	本 15,136,116	本 0
調定額		円 1,802,131,744	円 1,695,902,704	円 1,856,137,813

## 23. 入湯税に関する調

	令和2年度		令和3年度		令和4年度	
	施設数	入湯客数	施設数	入湯客数	施設数	入湯客数
旧下関	6	72,262人	6	104,132人	6	125,039人
旧菊川	1	11,655	1	10,191	1	11,871
旧豊田	4	69,070	3	115,766	3	137,976
旧豊浦	8	52,598	8	57,976	8	68,024
旧豊北	2	26,379	2	27,111	2	41,591
計	21	231,964	20	315,176	20	384,501
調定額		円 20,000,100		円 26,525,100		円 34,901,950

【入湯客1人につき150円(宿泊), 50円(日帰り)】

## 24. 還付に関する調

税目別		令和2年度		令和3年度		令和4年度	
		件数	金額	件数	金額	件数	金額
市県民税	現	6,322	48,234,986	6,300	46,791,153	6,277	95,517,505
	過	3,979	42,689,677	3,868	44,481,619	3,811	41,425,474
固定資産税	現	787	14,076,706	768	12,416,244	843	13,882,522
都市計画税	過	393	3,862,497	710	9,382,232	455	8,378,601
法人市民税	現	370	18,384,900	313	50,806,600	378	28,491,950
	過	550	59,638,100	470	51,414,300	514	71,192,800
軽自動車税	現	60	452,400	55	435,614	67	513,914
	過	41	310,240	108	673,130	69	566,500
特別土地保有税	現	0	0	0	0	0	0
	過	0	0	0	0	0	0
市たばこ税	現	1	2,159	1	6,623	0	0
	過	0	0	0	0	0	0
入湯税	現	0	0	0	0	1	11,100
	過	0	0	0	0		
還付加算金	過	448	2,785,538	578	4,504,000	424	3,514,600
督促手数料	現	534	53,400	425	42,500	392	39,200
	過	205	20,500	266	26,800	150	15,000
延滞金	現	41	281,588	24	51,100	23	36,838
	過	20	20,000	23	34,600	23	158,900
特例還付金	過	0	0	0	0	0	
合計	現	8,115	81,486,139	7,886	110,549,834	7,981	138,493,029
	過	5,636	109,326,552	6,023	110,516,681	5,446	125,251,875
	計	13,751	190,812,691	13,909	221,066,515	13,427	263,744,904