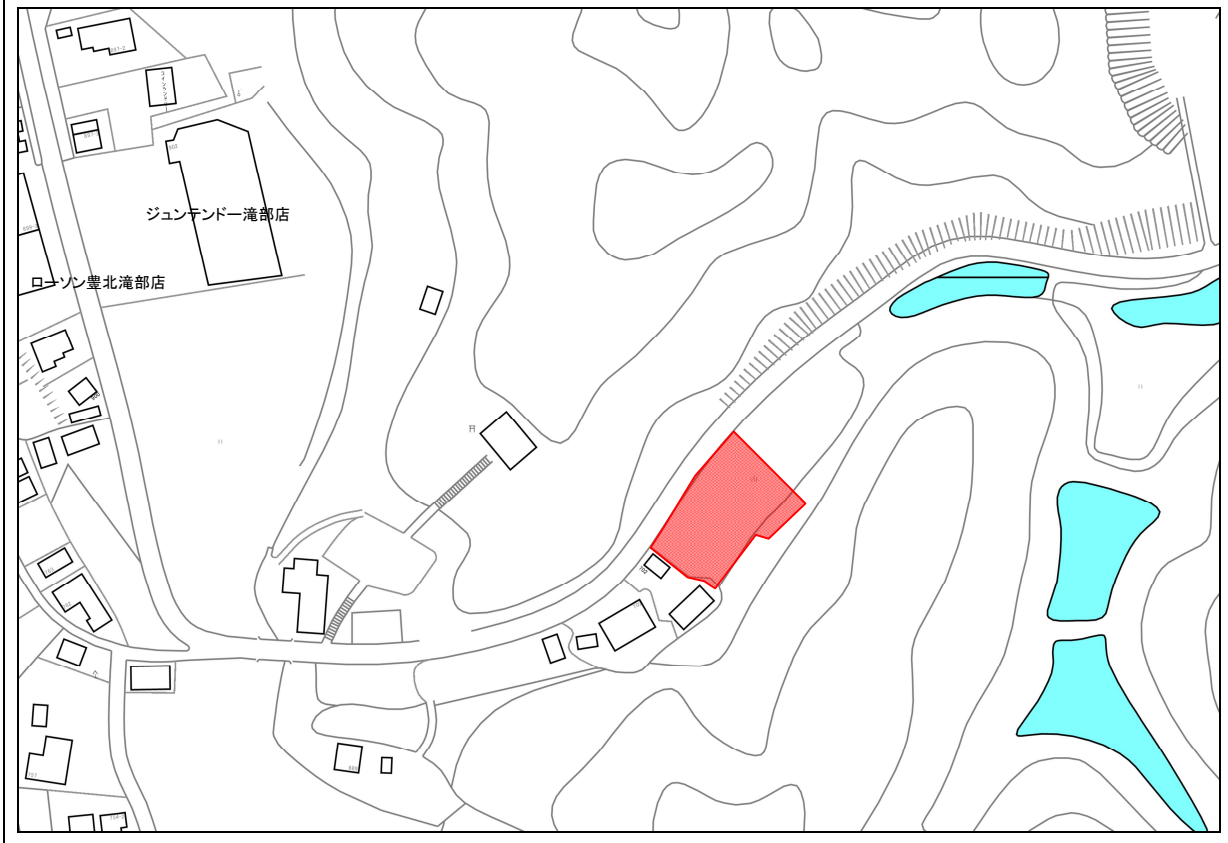


物 件 概 要

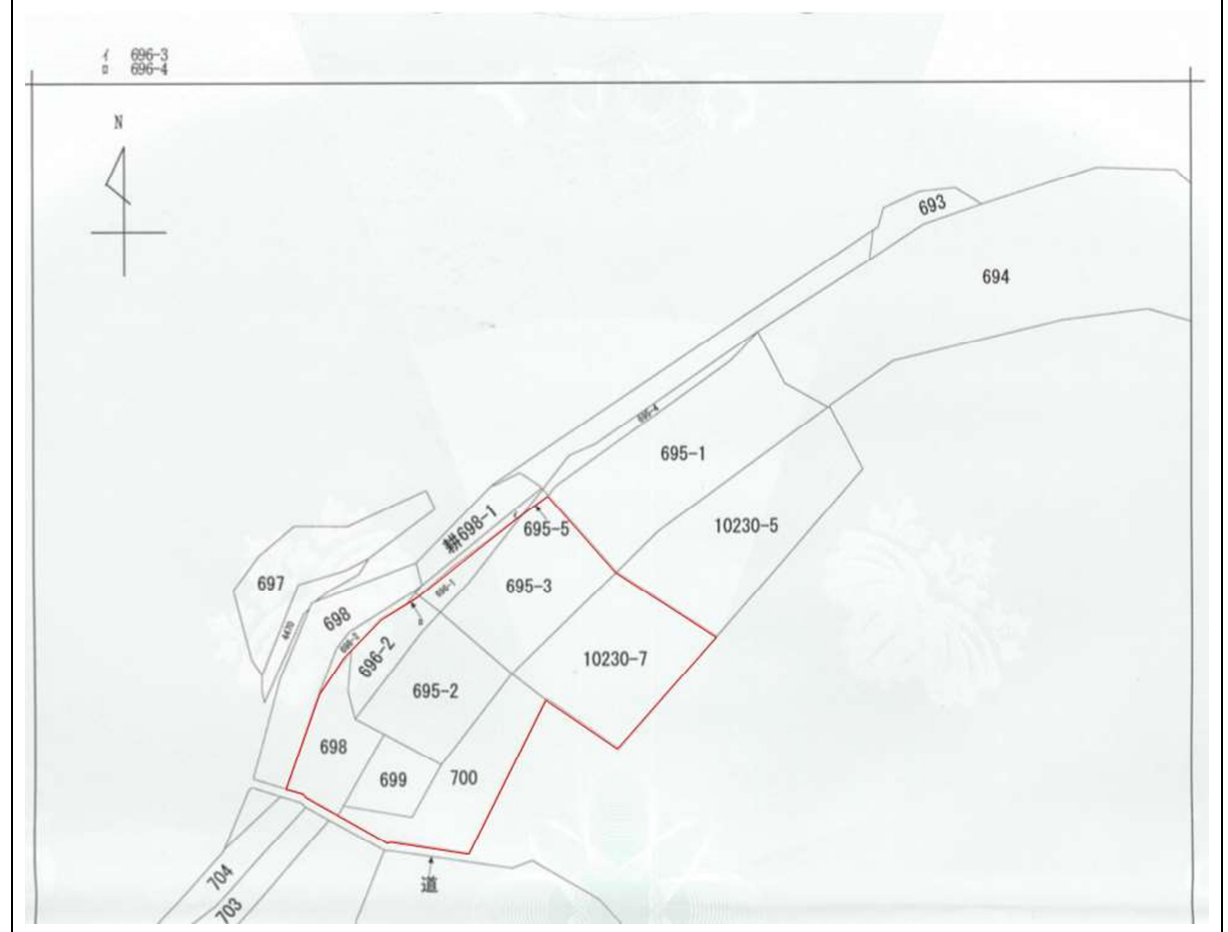
物件番号 12

所在地	①下関市豊北町大字滝部字越地695番2 ②下関市豊北町大字滝部字越地695番3 ③下関市豊北町大字滝部字越地696番1 ④下関市豊北町大字滝部字越地696番2 ⑤下関市豊北町大字滝部字越地698番 ⑥下関市豊北町大字滝部字越地699番 ⑦下関市豊北町大字滝部字越地700番 ⑧下関市豊北町大字滝部字越地10230番7					
住居表示	—					
登記簿数量	①198.34 m ² ②287.60 m ² ③181.81 m ² ④251.98 m ² ⑤9.59 m ² ⑥25.00 m ² ⑦85.95 m ² ⑧198.00 m ²	登記地目	宅地	形状	明細図のとおり	
実測数量	登記簿数量に同じ					
接面道路の幅員及び構造	北西面が片側1車線の舗装された市道「大庭中村線」に接面した、間口約50m奥行き約24mの不整形地			私道の負担等に関する事項	無	
都市計画 ※1	都市計画区域	未指定		指定建ぺい率	不定	
	用途地域	未指定		指定容積率	不定	
	その他	—				
供給施設 ※2	電気	可	上水道	可		
	下水道	可	都市ガス	不可		
建物	建設時期	—		構造	—	
	(旧) 施設名	—				
	延床面積	—m ²	アスベスト調査	—	耐震対応	—
売却相談	○	貸付相談	長期	○	短期	○
参考事項	<ul style="list-style-type: none"> ・売却前に境界の復元測量が必要となります。 ・地下埋設物の有無については、未調査のため把握しておりません。 ・市道との接面においては、進入部分以外は20～50cm程度の段差があります。 ・敷地内に電柱が2本あります。 					
担当課	豊北総合支所地域政策課		電話番号	083-782-1912		

位 置 図



明 細 図



外

観



外

観

