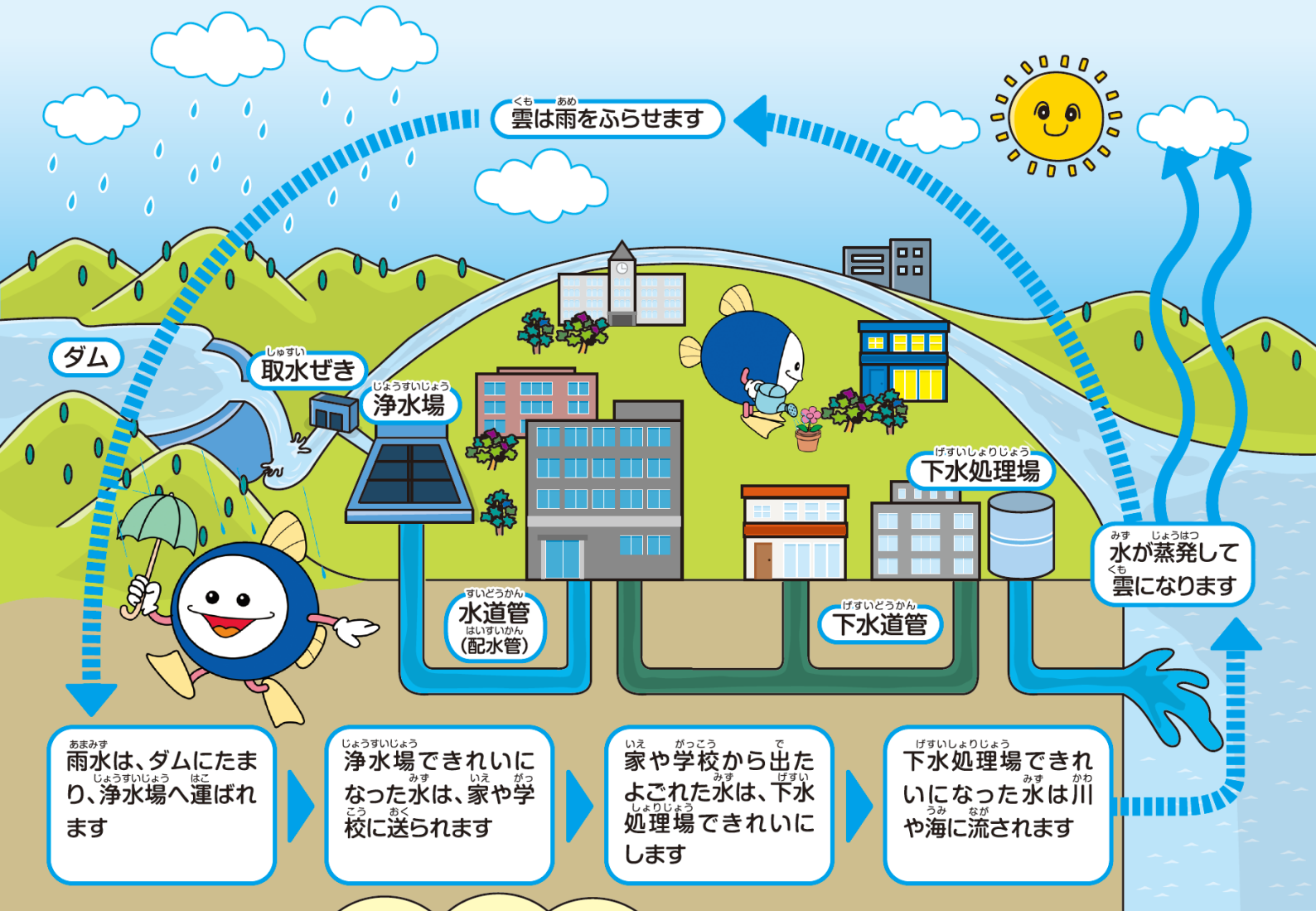


2. 水の循環と下水道の役割

わたしたちの生活には、たくさんの水が必要です。

水は、どこから流れてきて、使ったあとの水はどこへ流れていくのでしょうか。



このように水は循環をくり返しています。下水道は、家や学校から出たよごれた水をきれいにして、川や海へもどすことで、水の循環を助けています。

