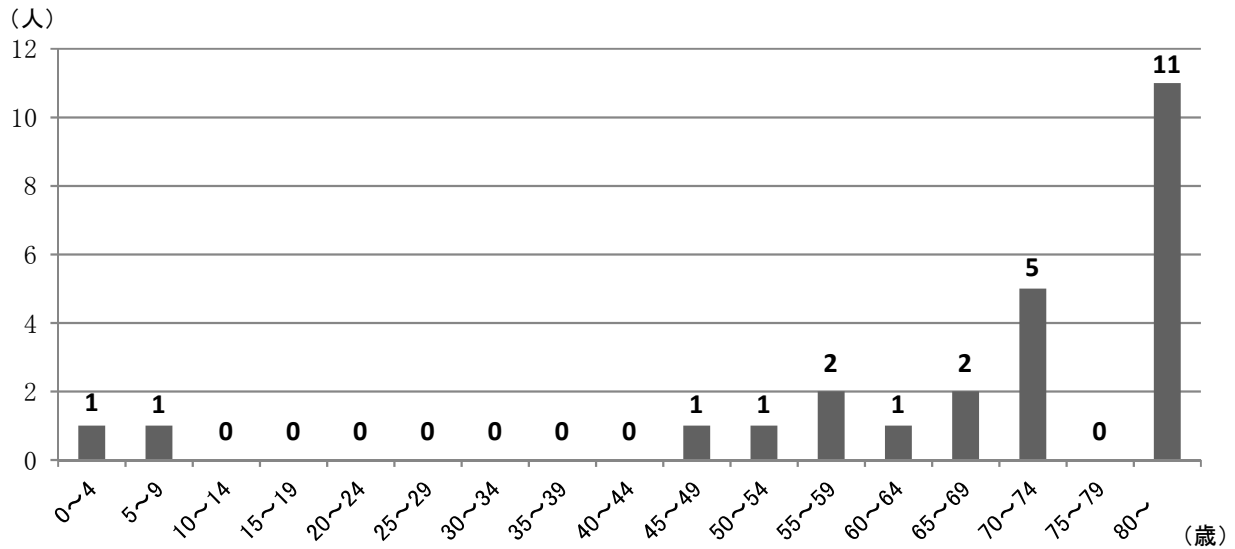


(3) 住宅火災の年齢階層別死者数(放火自殺者を除く)

過去10年間の住宅火災による死者25人を年齢別にみると、65歳以上が7割以上を占め、特に80歳以上が11人と極めて多くなっています。



(4) 住宅火災の時間帯別死者数(放火自殺者を除く)

過去10年間の住宅火災による死者25人を時間帯別にみると、就寝時間帯や調理時間帯に多く発生しています。

