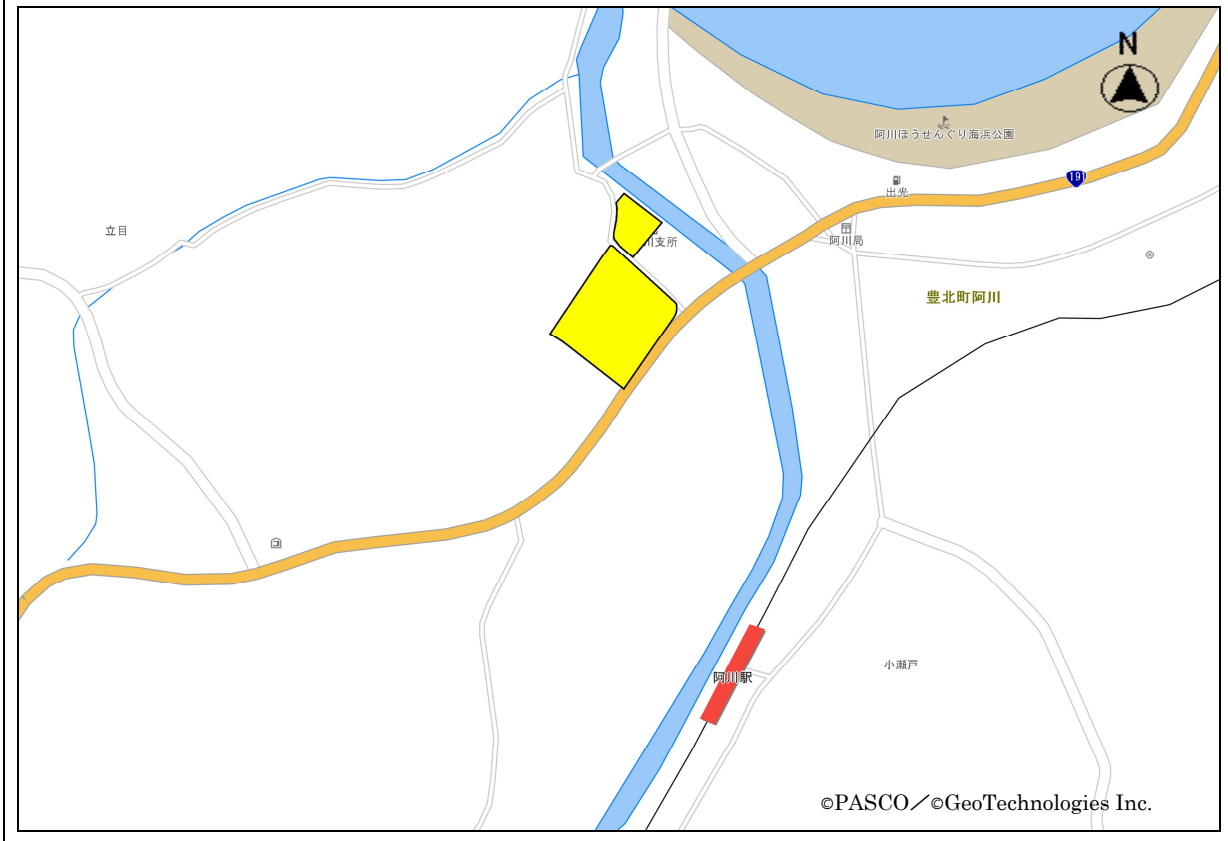


# 物 件 概 要

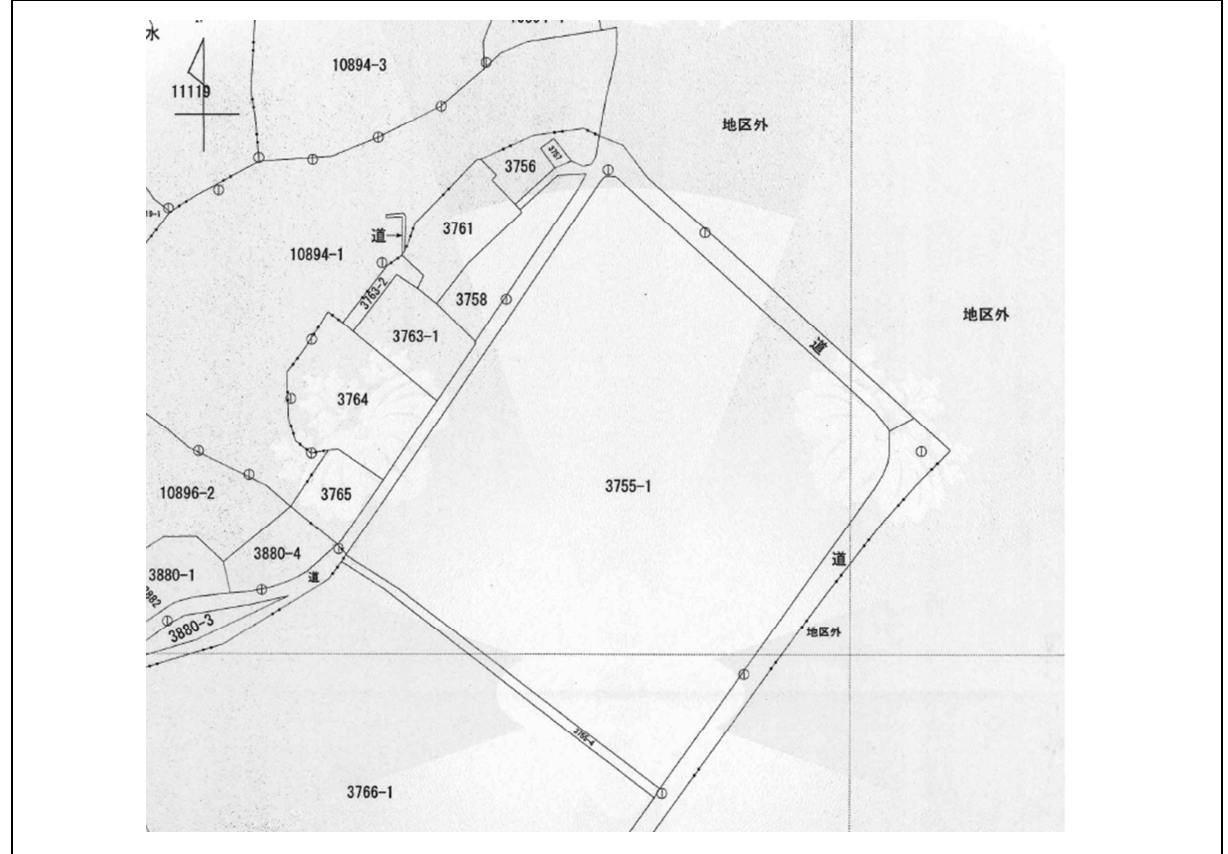
物件番号 14

所在地	下関市豊北町大字阿川3755番地1 外1筆					
住居表示	—					
登記簿数量	13,326 m <sup>2</sup>	登記地目	学校用地	形 状	明細図のとおり	
実測数量	—					
接面道路の幅員及び構造	東面に国道191号線に接し、幅約5mと約3mの校門が2か所あります。その他三方を幅員約2mの舗装道路に接しています。			私道の負担等に関する事項	無	
都市計画	都市計画区域	都市計画区域外		指定建ぺい率	—	
	用途地域	—		指定容積率	—	
	その他	—				
供給施設	電 気	可	上水道	可		
	下水道	不可	都市ガス	不可		
建物	建設時期	下記参考事項：参照	構造	下記参考事項：参照	階数	下記参照
	(旧)施設名	旧下関市立阿川小学校				
	延床面積	下記参考事項：参照	アスベスト調査	未	耐震対応	校舎一部○ 体育館○ 給食室○
売却相談	○	貸付相談	長期	△	短期	△
参考事項	<p>校舎 建設時期：①昭和47年3月、②昭和48年3月、構造：鉄筋コンクリート造 階数：2階、延床面積：①602 m<sup>2</sup>、②1,125 m<sup>2</sup></p> <p>ランチルーム 建設時期：昭和56年3月、構造：鉄筋コンクリート造、 延床面積：224 m<sup>2</sup></p> <p>給食室 建設時期：昭和56年3月、構造：鉄筋コンクリート造、延床面積：196 m<sup>2</sup></p> <p>体育館 建設時期：昭和53年3月、構造：鉄筋コンクリート造、延床面積：659 m<sup>2</sup></p> <p>運動場用地 7,675 m<sup>2</sup></p> <ul style="list-style-type: none"> <li>・地下埋設物の有無については、未調査のため把握しておりません。</li> <li>・売却するためには測量をする必要があります。</li> <li>・校舎は耐震基準を満たす改修（借受人負担）を行わない限り貸付はできません。</li> <li>・校舎、体育館、運動場を地域活動に使用しており、調整を要します。</li> </ul>					
担当課	豊北教育支所		電話番号	083-782-1943		

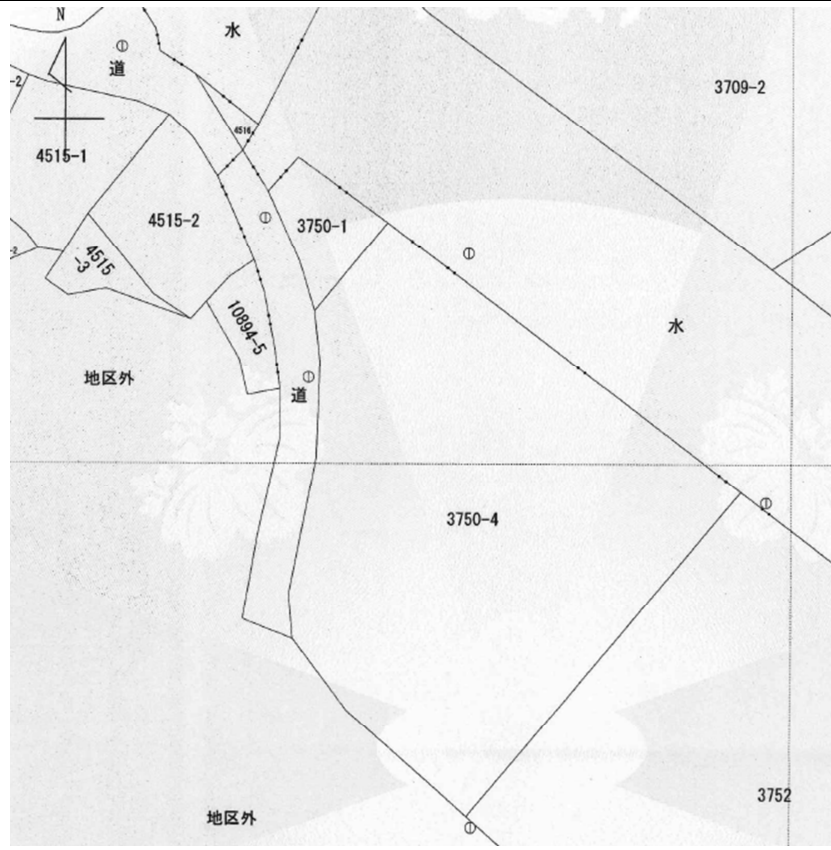
位置図



明細図



明 細 図



外 観





外

観

