

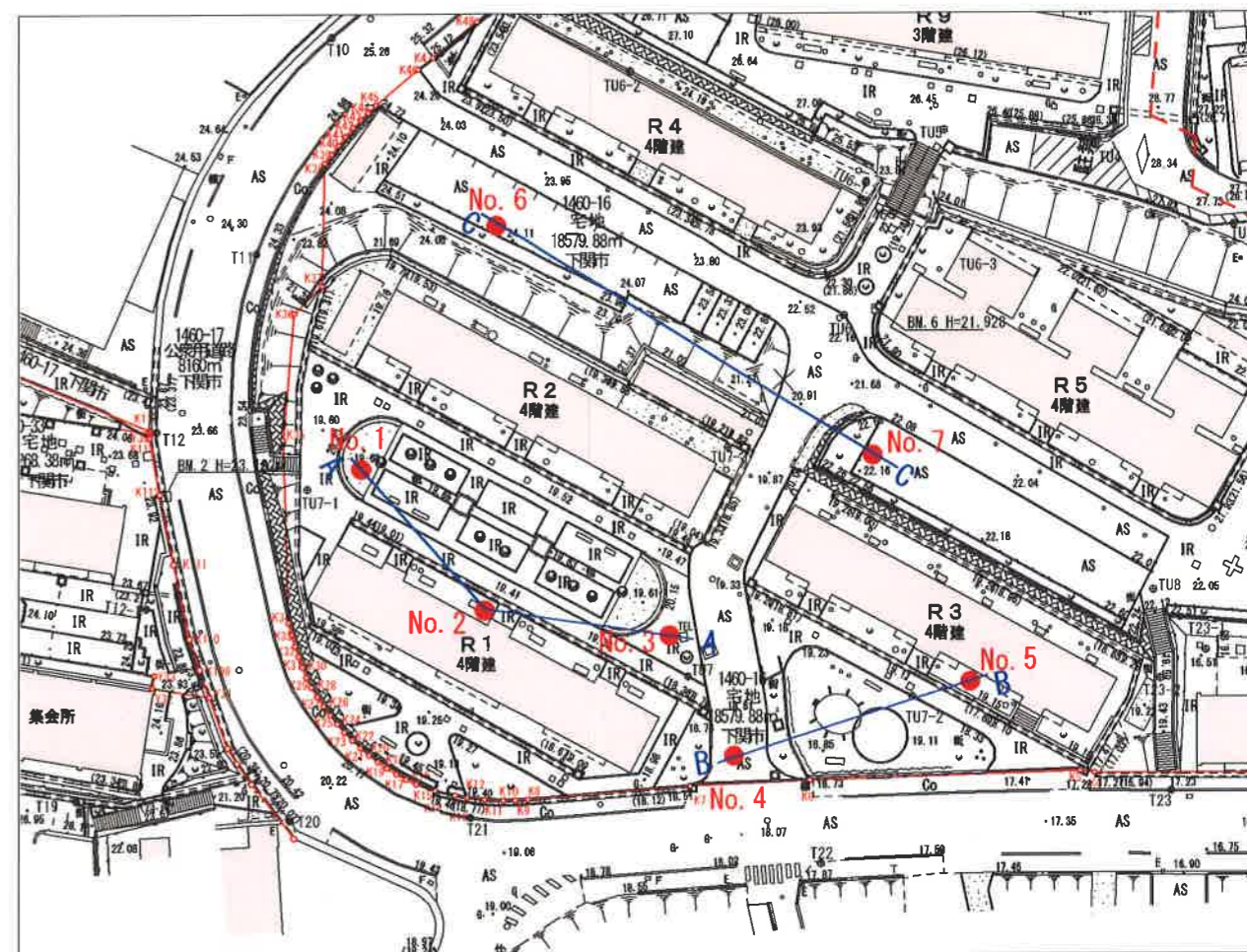
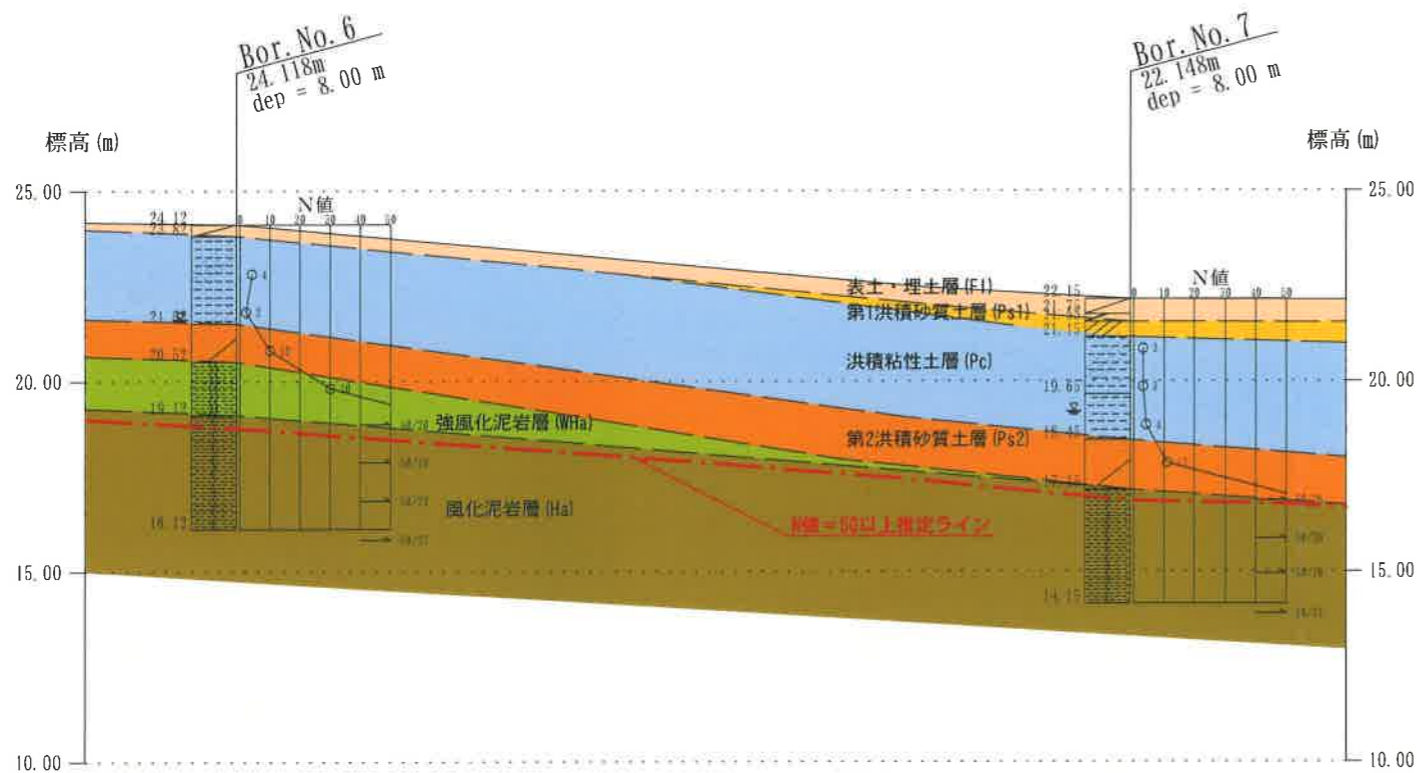
※下図は建替事業(1期)実施前のものである。



松田平田設計

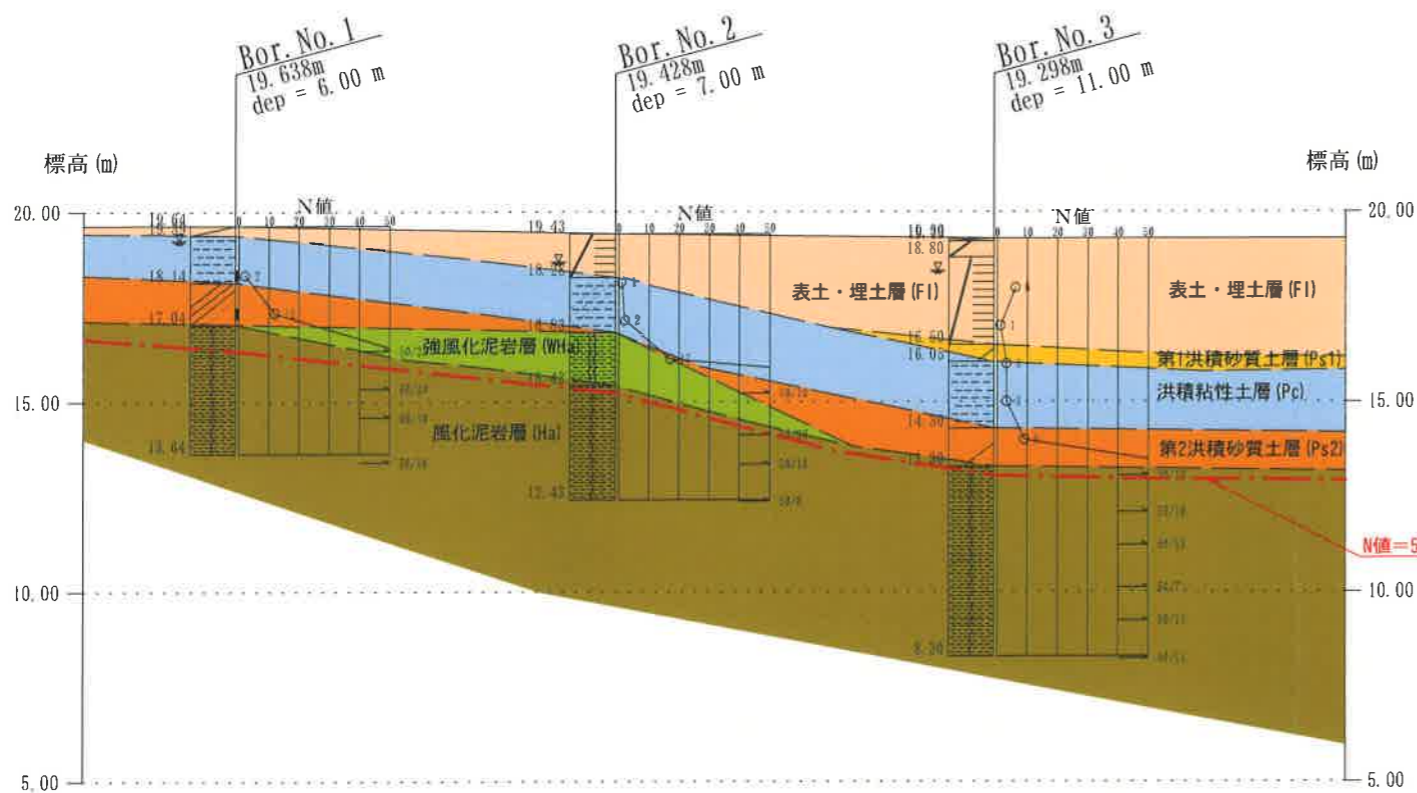
Title	物件名 白雲台団地建替事業(1期)	Scale	(A3)	Sheet
	図面名 ボーリング位置図①現況図	1:800		

C - C 断面

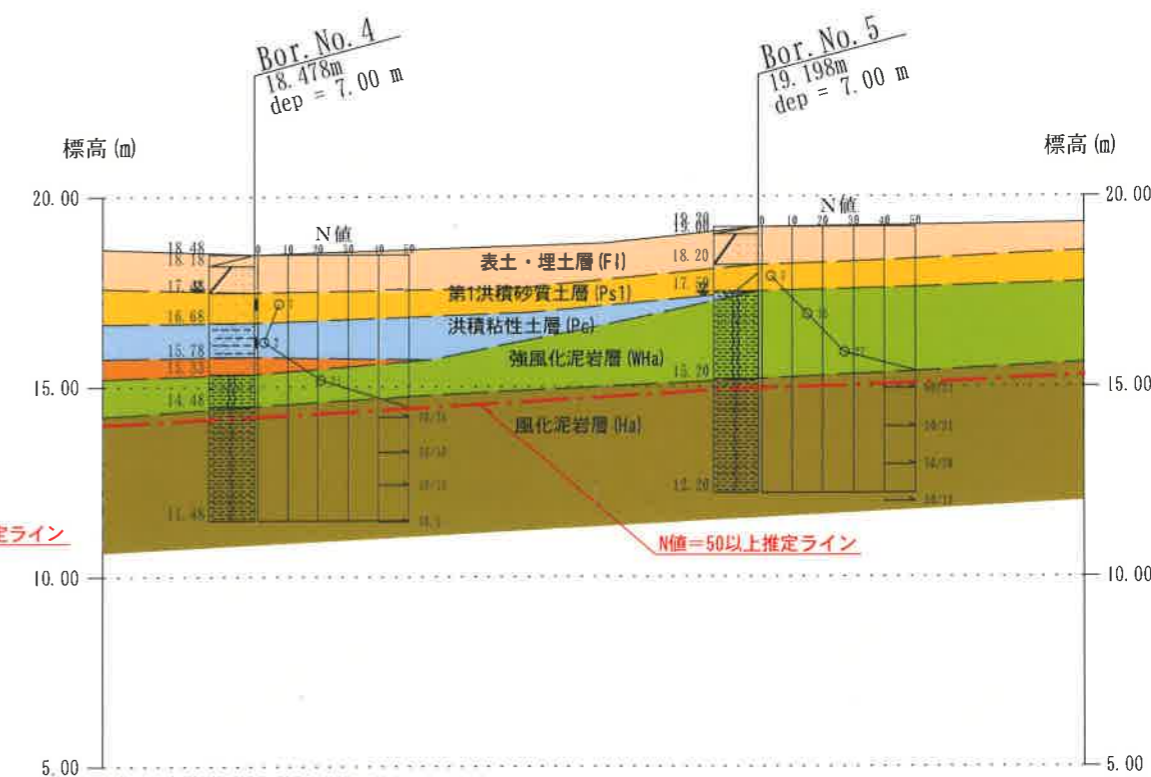


調査位置図 No scale

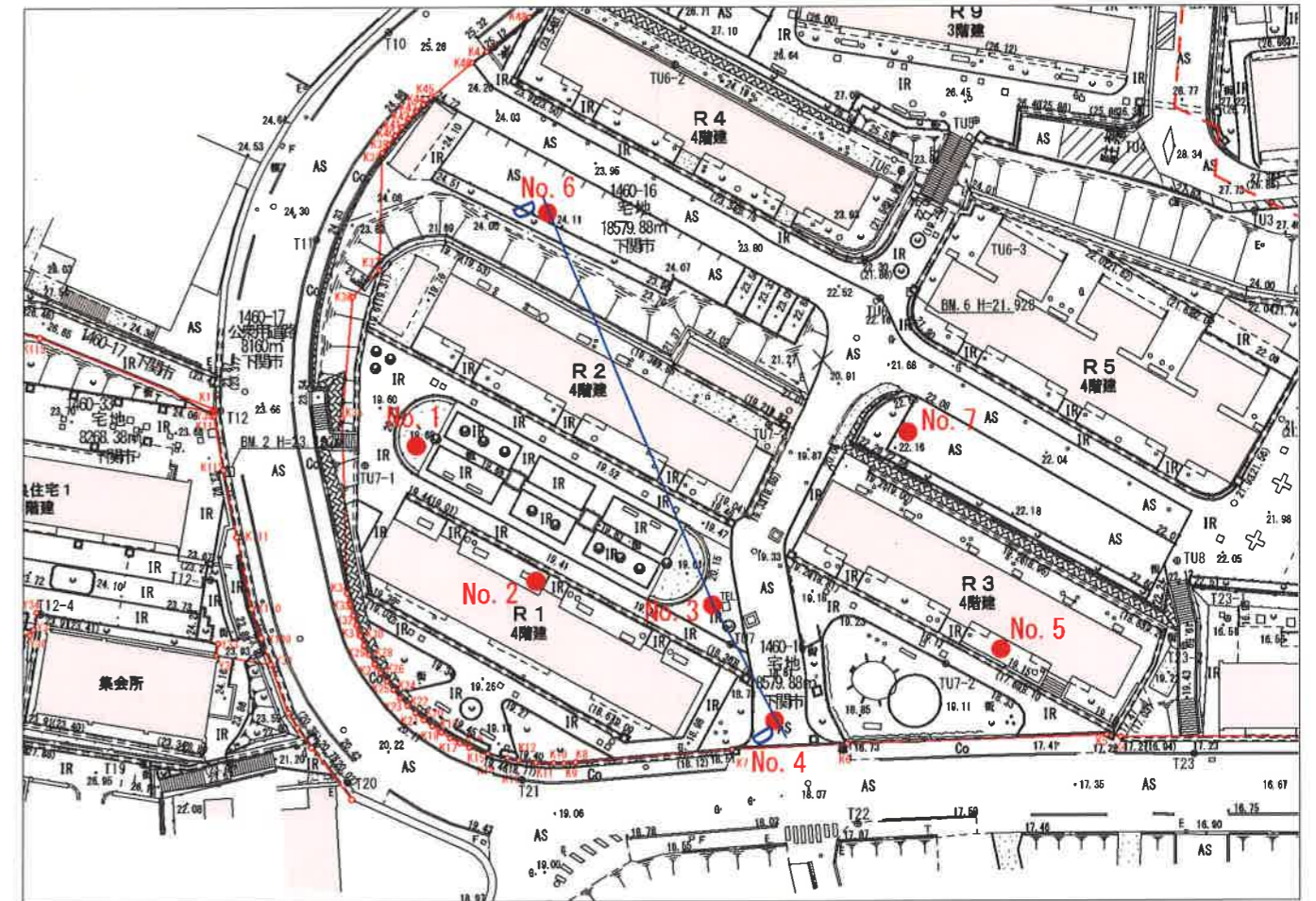
A - A 断面



B - B 断面

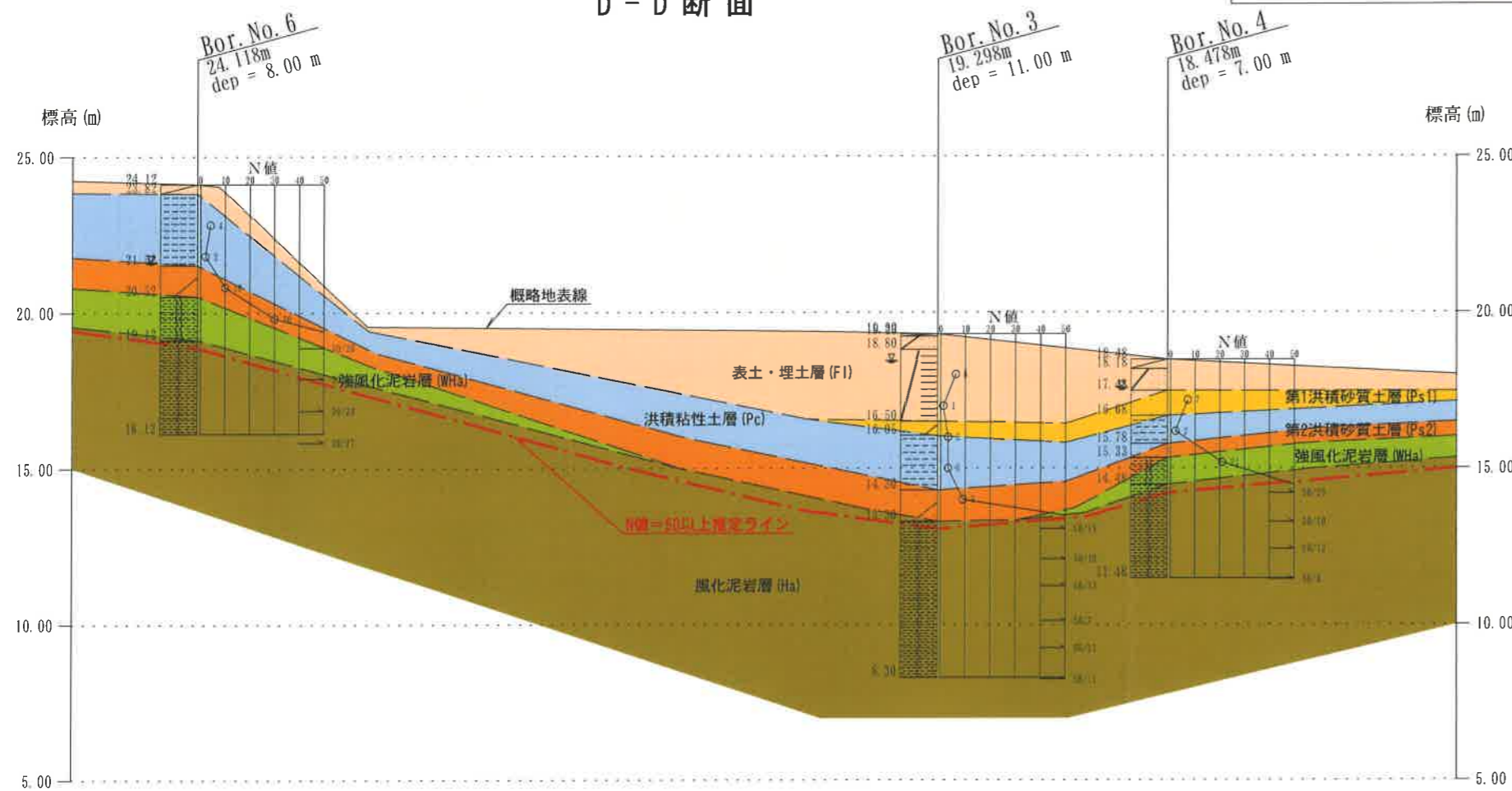


推定地質断面図(1) Sv=1/200, Sh=1/400



調査位置図 No scale

D-D断面



推定地質断面図(2) Sv=1/200, Sh=1/400

ボーリング柱状図

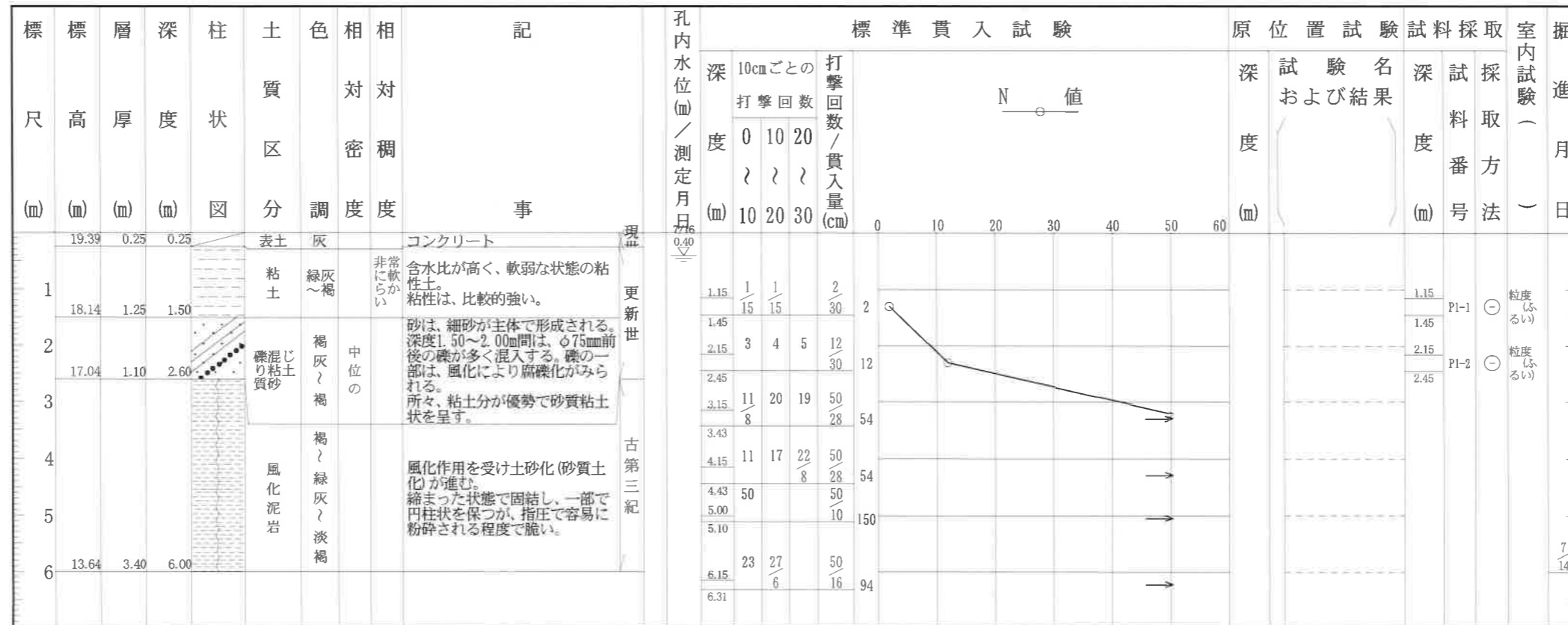
調査名 白雲台団地建替事業(1期)(地質調査)

ボーリングNo 1

事業・工事名

シートNo

ボーリング名	Bor. No. 1		調査位置	下関市上田中町8-10 地内			北緯	33° 57' 44.76"			
発注機関	下関市住宅政策課			調査期間	2020年7月14日 ~ 2020年7月14日		東経	130° 56' 03.17"			
調査業者名	共立地下工業株式会社 電話(083-973-0986)		主任技師	藤川 信之		現場代理人	山下 啓太		ボーリング責任者	山下 啓太	
孔口標高	19.638m	角	180° 上	方	北 0° 270° 90° 西 東	地盤勾配	鉛直 90°	使用機種	東邦製D-1型	ハンマー落下用具	半自動落下装置
総掘進長	6.00m	度	0°	向	180° 0°	エンジン	ヤンマー製NFD-13M型		ポンプ	東邦製BG-3型	



ボーリング柱状図

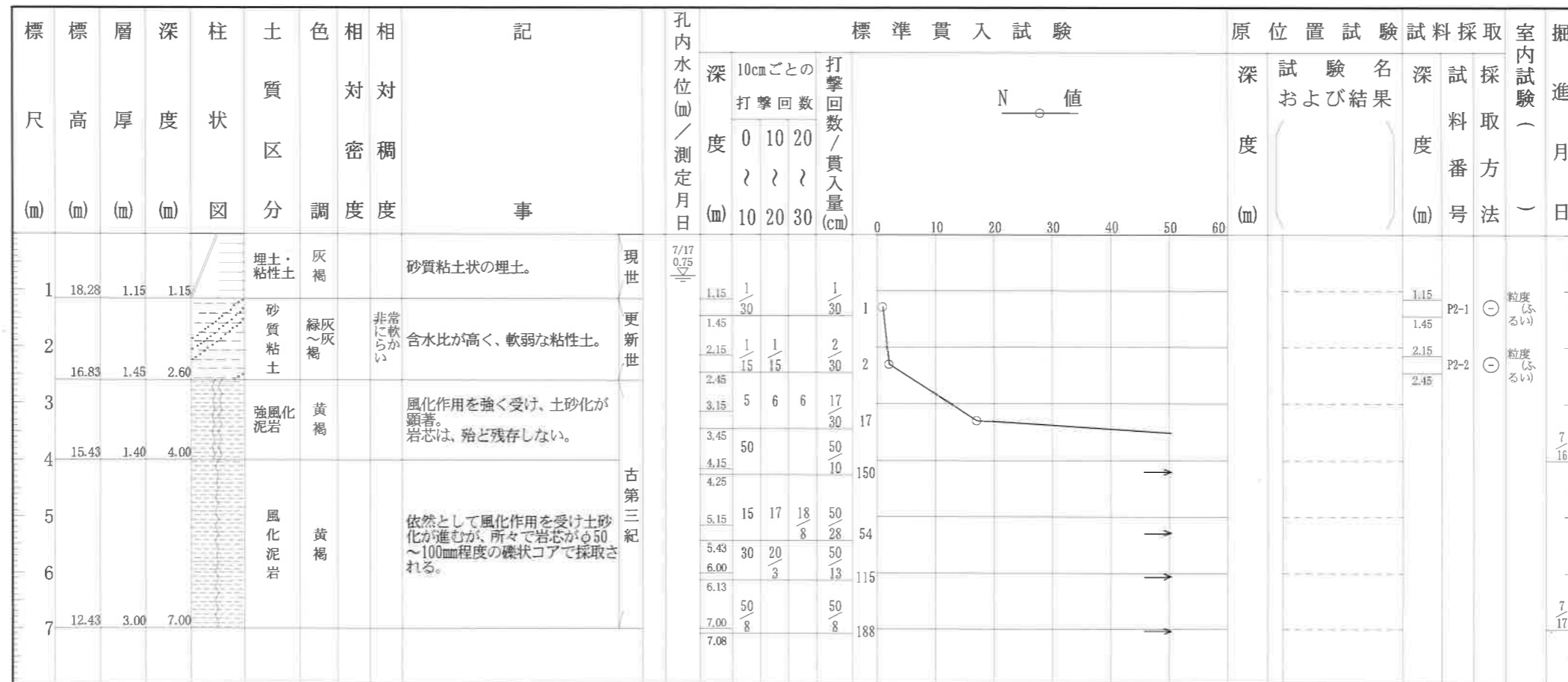
調査名 白雲台団地建替事業(1期)(地質調査)

ボーリングNo 2

事業・工事名

シートNo

ボーリング名	Bor. No. 2		調査位置	下関市上田中町8-10 地内			北緯	33° 57' 44.80"				
発注機関	下関市住宅政策課			調査期間	2020年7月16日 ~ 2020年7月17日		東経	130° 56' 03.18"				
調査業者名	共立地下工業株式会社 電話(083-973-0986)		主任技師	藤川 信之		現場代理人	山下 啓太	コア鑑定者	森田 卓也			
ボーリング責任者	山下 啓太											
孔口標高	19.428m	角	180° 上	90°	方	北 0° 西 270° 東 90° 南 180°	地盤勾配	鉛直 90° 水平 0°	使用機種	東邦製D-1型	ハンマー 落下用具	半自動落下装置
総掘進長	7.00m	度	0°	0°	向		エンジン	ヤンマー製NFD-13M型		ポンプ	東邦製BG-3型	



ボーリング柱状図

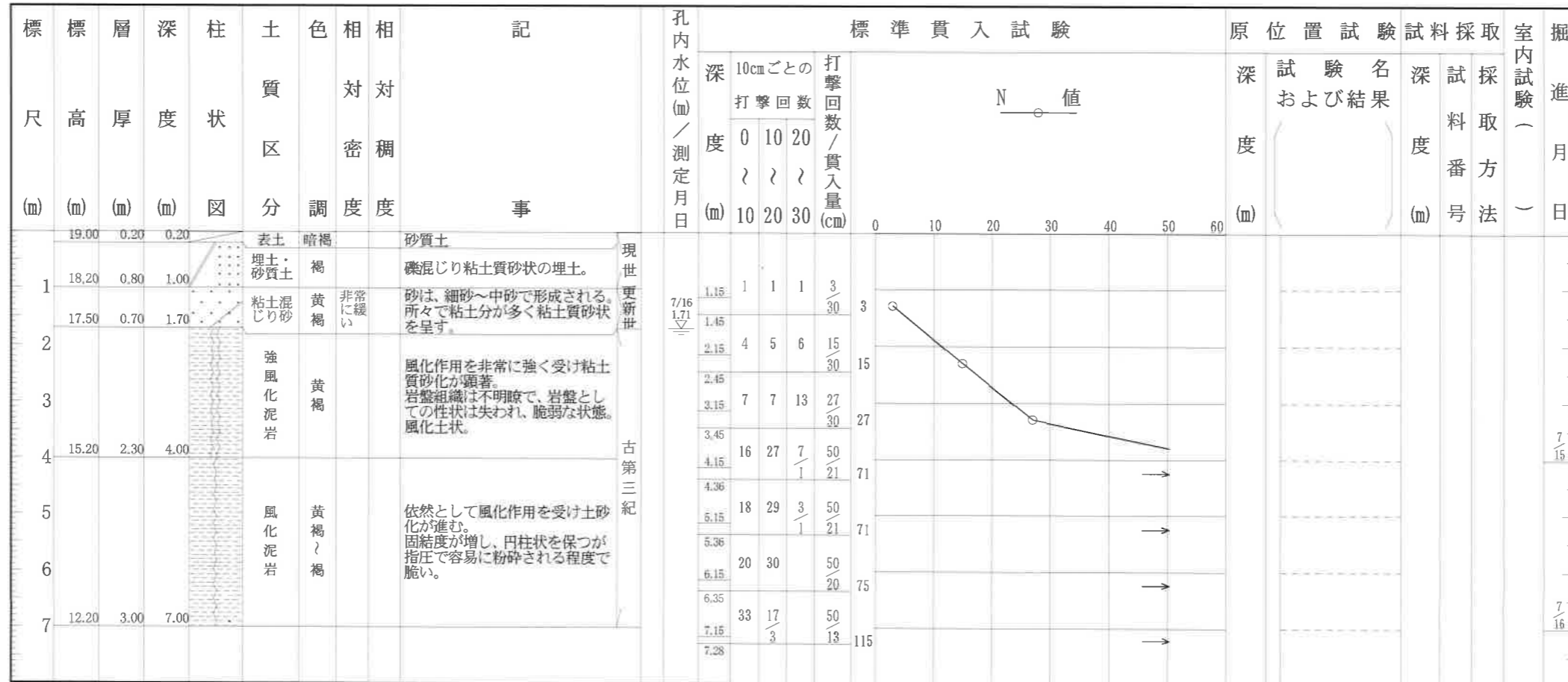
調査名 白雲台団地建替事業(1期)(地質調査)

ボーリングNo 5

事業・工事名

シートNo

ボーリング名	Bor. No. 5		調査位置	下関市上田中町8-10 地内			北緯	33° 57' 45.89"							
発注機関	下関市住宅政策課			調査期間	2020年7月15日 ~ 2020年7月16日			東経	130° 56' 04.75"						
調査業者名	共立地下工業株式会社 電話(083-973-0986)		主任技師	藤川 信之		現場代理人	山下 啓太		コア鑑定者	森田 卓也		ボーリング責任者	山下 啓太		
孔口標高	19.198m	角	180° 上	90°	方	北 0° 270° 西 180° 東 90° 南	地盤勾配	鉛直 90°	水平 0°	使用機種	東邦製 D-1型		ハンマー落下用具	半自動落下装置	
総掘進長	7.00m	度	0°	0°	向					エンジン	ヤンマー製 NFD-13M型		ポンプ	東邦製 BG-3型	



ボーリング柱状図

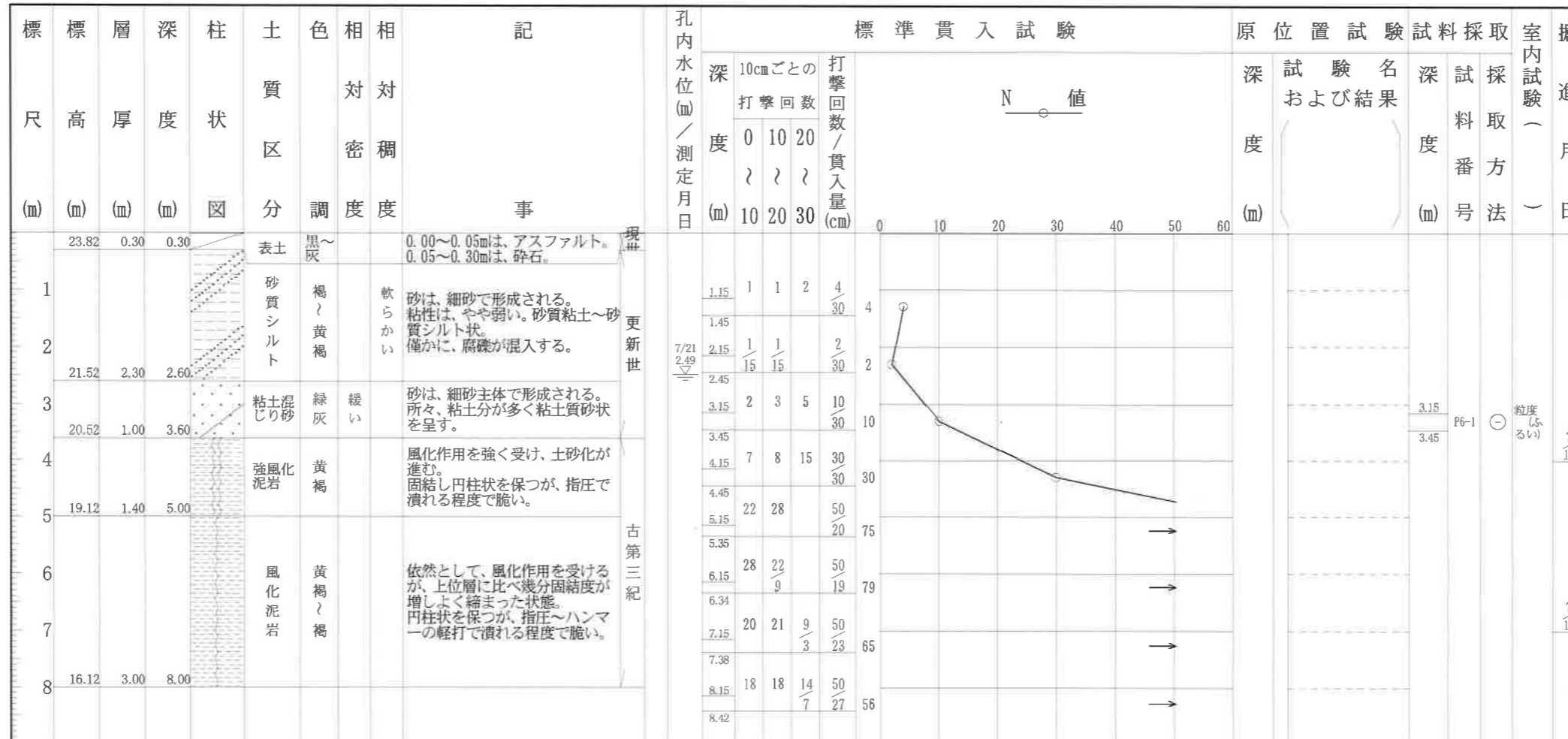
調査名 白雲台団地建替事業(1期)(地質調査)

ボーリングNo 6

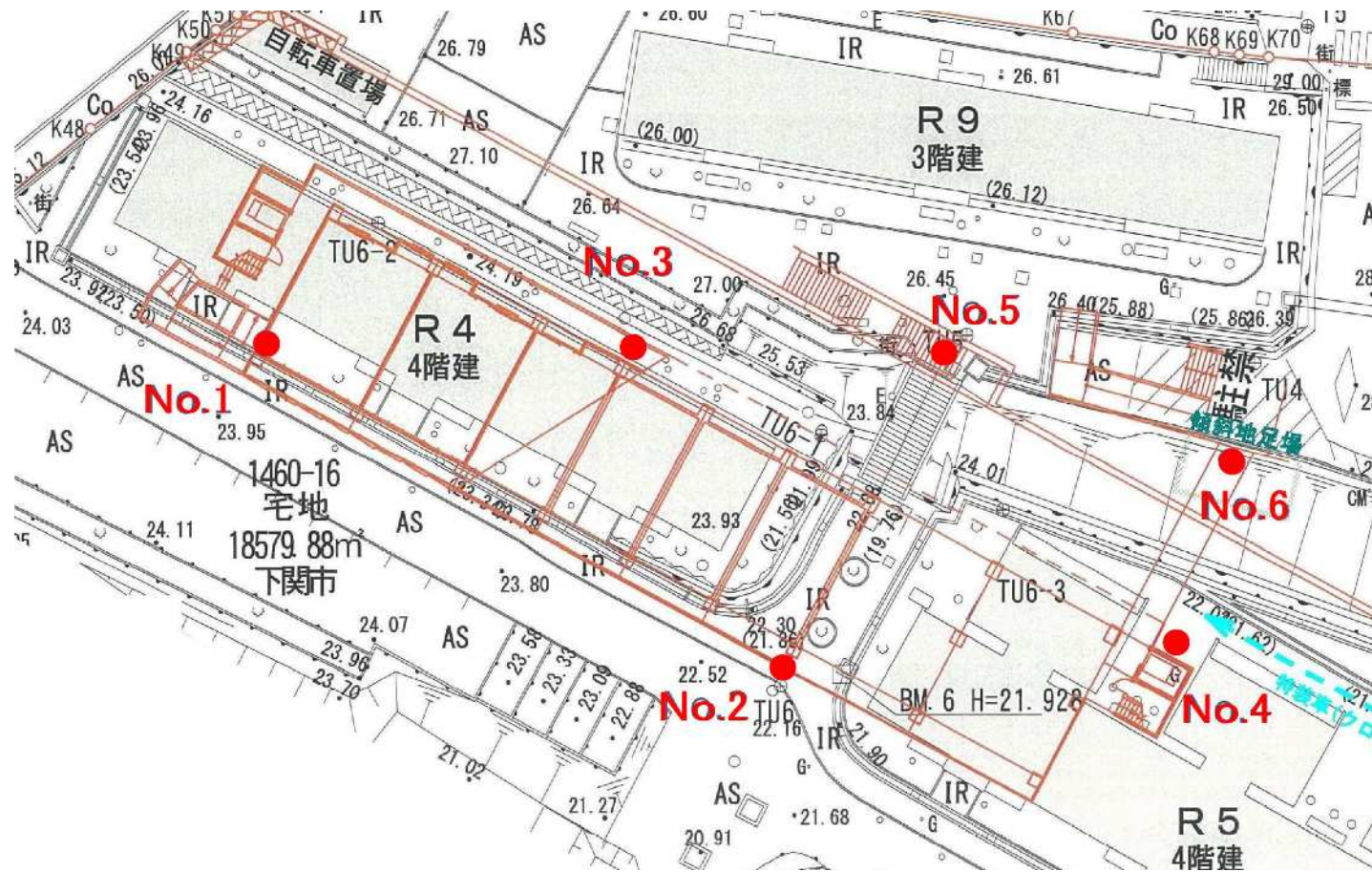
事業・工事名

シートNo

ボーリング名	Bor. No. 6		調査位置	下関市上田中町8-10 地内		北緯	33° 57' 45.69"				
発注機関	下関市住宅政策課			調査期間	2020年7月21日 ~ 2020年7月21日		東経	130° 56' 02.00"			
調査業者名	共立地下工業株式会社 電話(083-973-0986)		主任技師	藤川 信之		現場代理人	山下 啓太		ボーリング責任者	山下 啓太	
孔口標高	24.118m	角	180° 上 90° 下 0°		方	北 0° 西 270° 東 90° 南 180°		地盤勾配	鉛直 90° 水平 0°		
総掘進長	8.00m	度	0°		向	西 東		使用機種	試錐機 東邦製D-1型 エンジン ヤンマー製NFD-13M型		
								ハンマー落下用具	半自動落下装置		
								ポンプ	東邦製BG-3型		



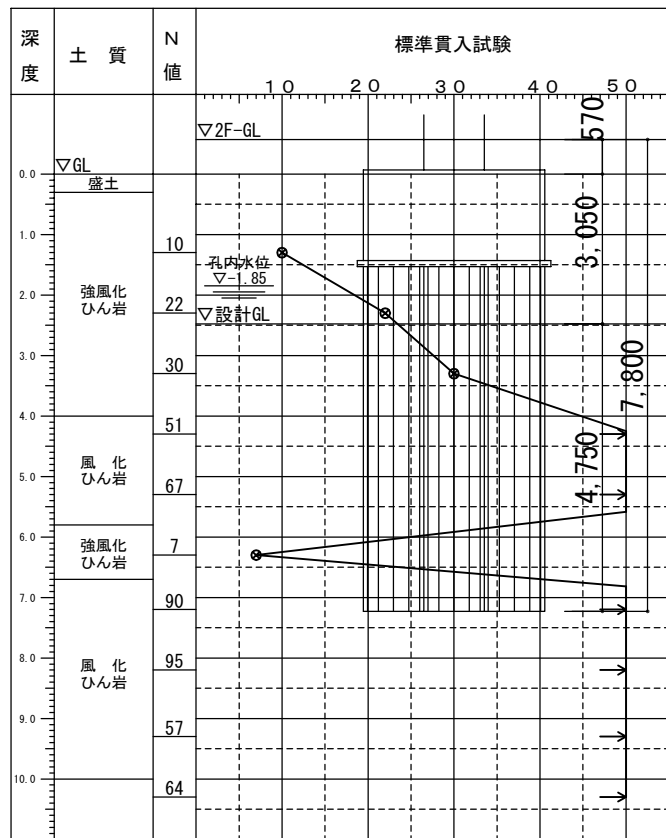
■地質調査結果概要



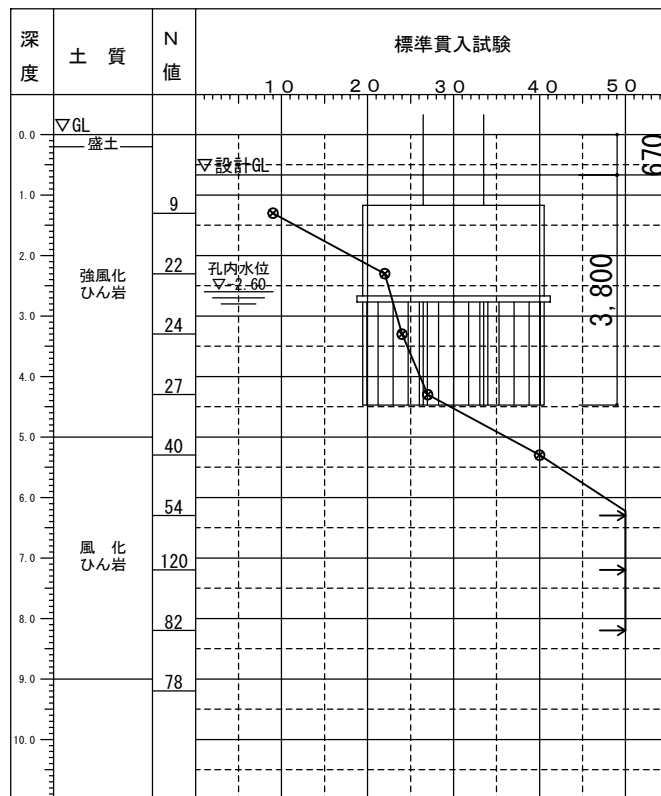
ボーリング調査位置図

(No. 3は既存建物解体後の調査実施である為、現状未調査である)

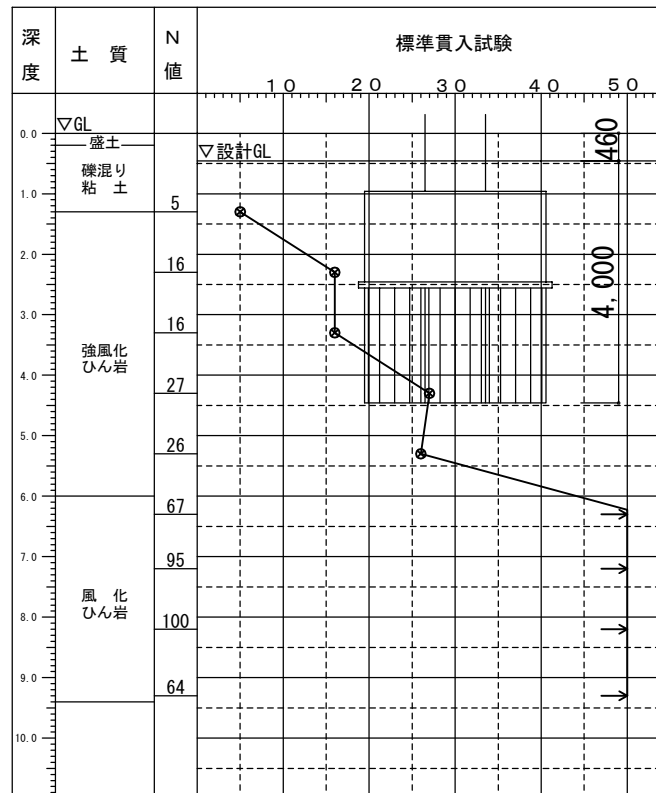
Bor. No. 1



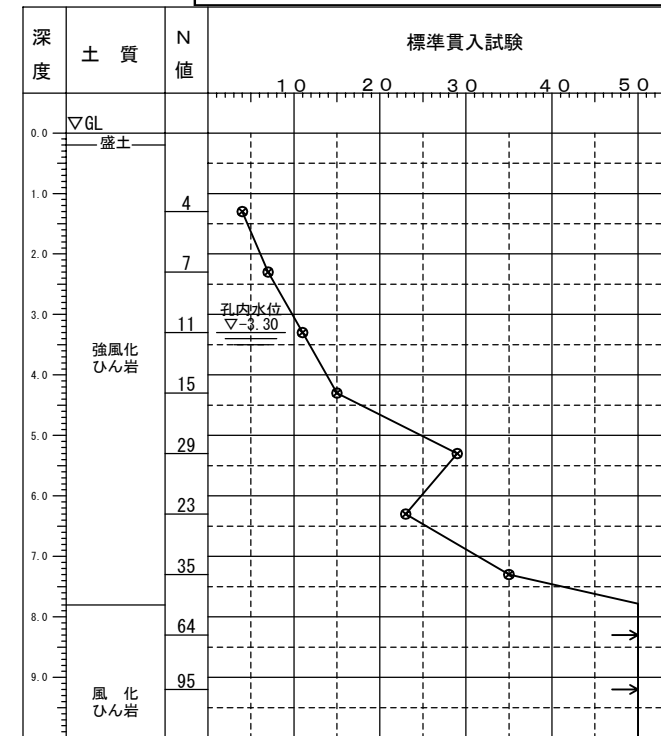
Bor. No. 2



Bor. No. 4



Bor. No. 5 別添資料10 地質調査図 11/11



Bor. No. 6

