

海峡と歴史のまち下関

下関市



下関市リサイクルプラザ

●しものせき環境みらい館●



案内図

アクセス
JR新下関駅より車で約15分



下関市環境部

〒751-0847 下関市古屋町一丁目18番1号
TEL.083-252-1943 FAX.083-252-1956



このパンフレットは再生紙を使用しています。

リサイクルプラザ

施設概要

施設名称 下関市リサイクルプラザ
 所在地 山口県下関市古屋町一丁目18番1号
 全体処理能力 113t/日(1日5時間運転)
 燃やせないごみ・粗大ごみ処理系統 40.75t/日
 びん・缶処理系統 26.01t/日
 ペットボトル処理系統 1.75t/日
 プラスチック製容器包装処理系統 21.54t/日
 新聞紙・雑誌類貯留量 20.71t/日
 ダンボール貯留量 2.49t/日

施設の特長

1. 全体処理能力113t/日の再資源物中間処理施設です。
2. 多くの資源を回収・リサイクルできるように各種の選別・回収設備を設けています。
3. 各設備は、回収量だけでなく、回収精度も高められるように工夫されています。
4. 「見て」「聞いて」「触れて」「楽しみながら」リサイクルの体験・学習ができる啓発棟(環境みらい館)も設けています。

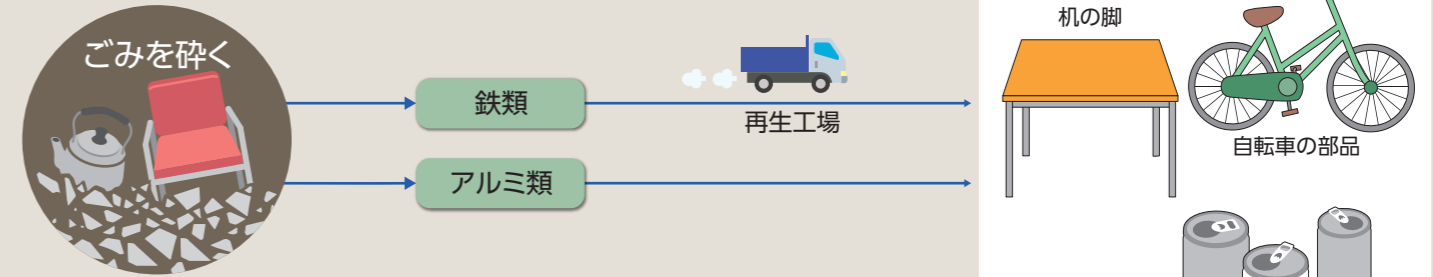
循環型社会の進展を目指した 廃棄物処理の推進

下関市リサイクルプラザ

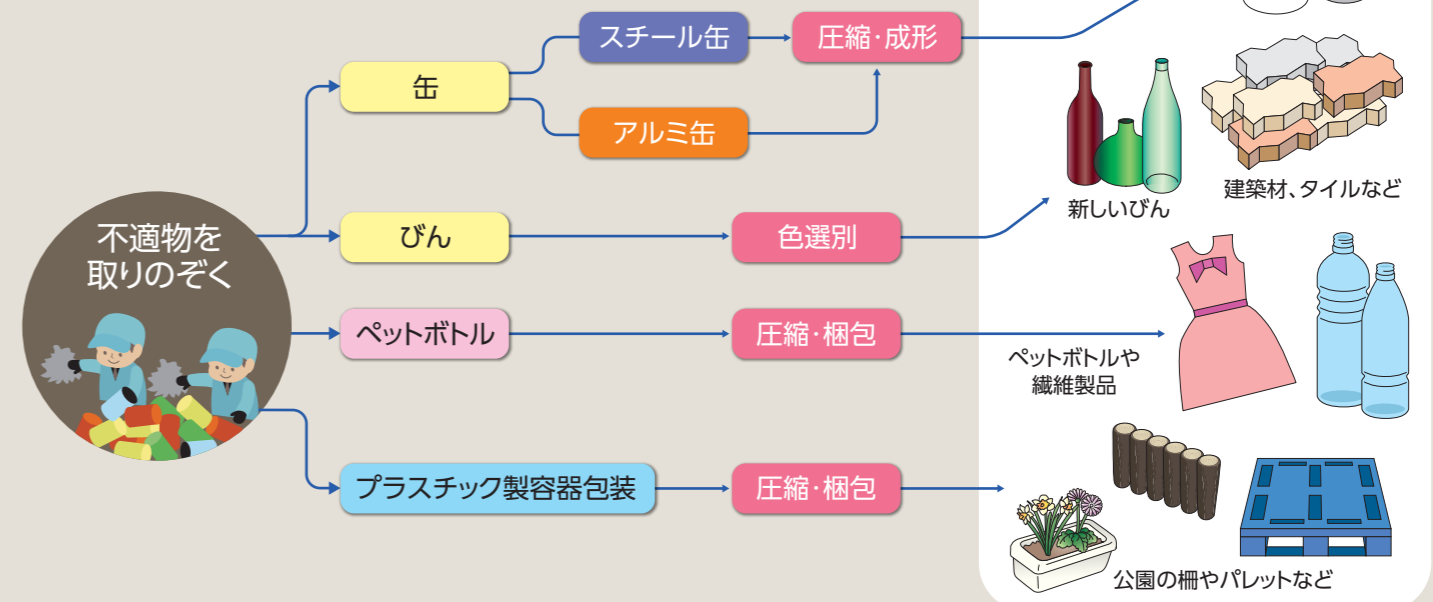


下関市リサイクルプラザでは、鉄やアルミなどの資源を効率的に回収し、循環型社会の形成に取り組んでいます。

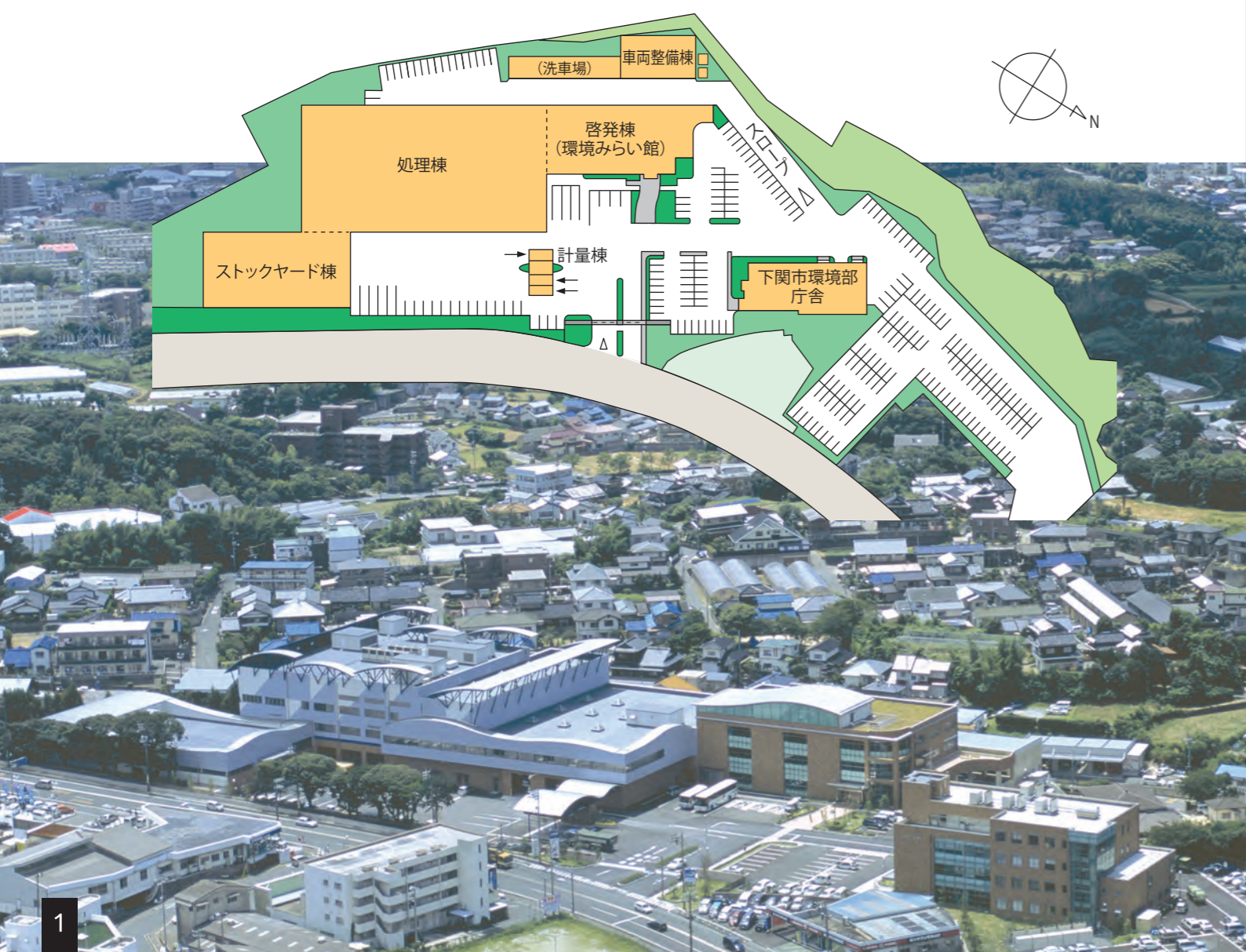
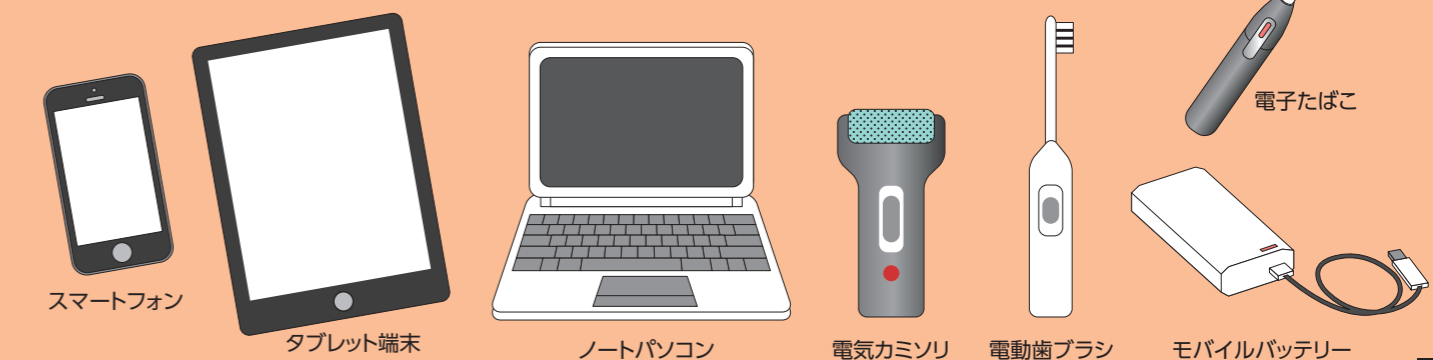
燃やせないごみ・粗大ごみ

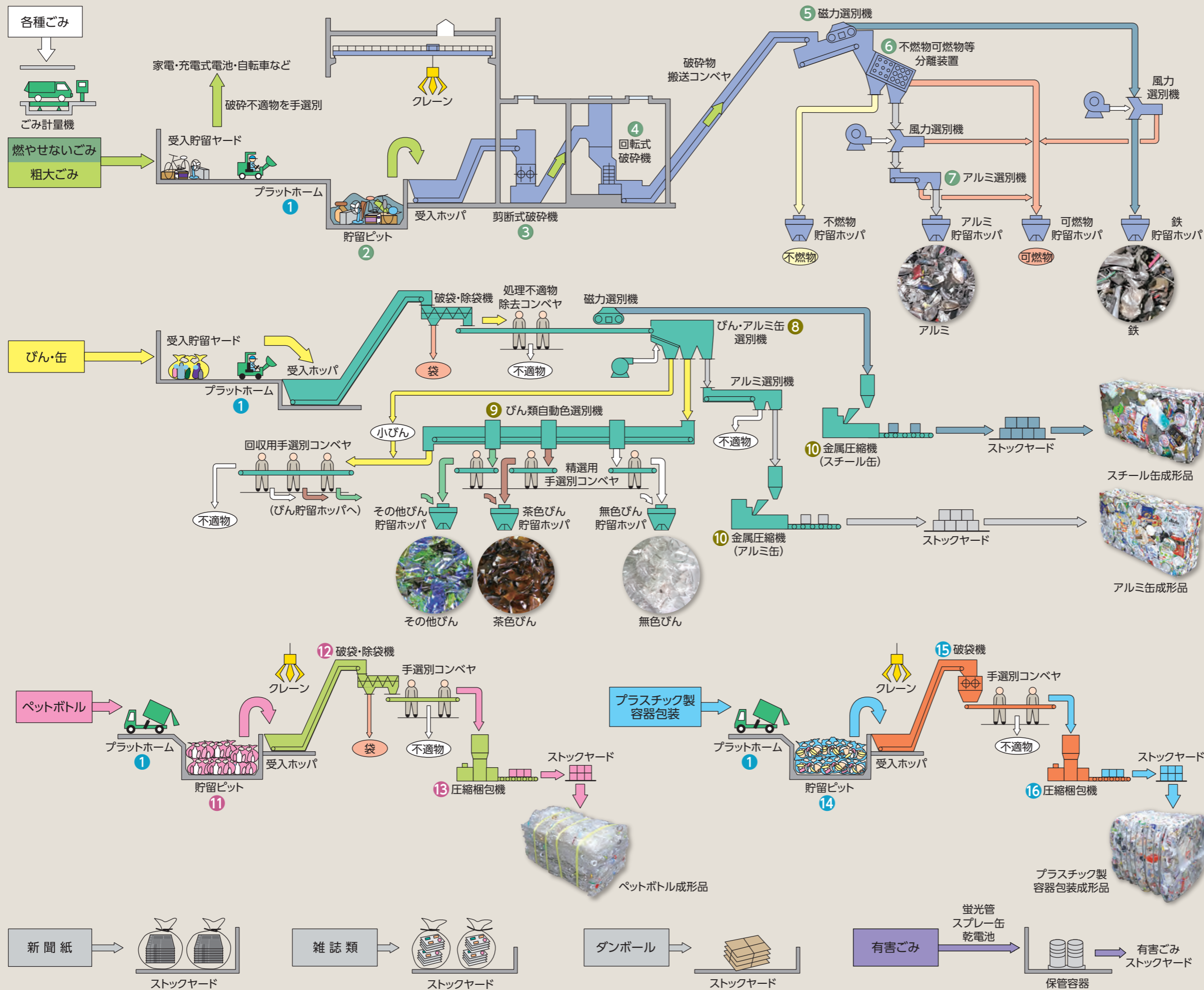


びん・缶・ペットボトル・プラスチック製容器包装



下記のものはリサイクルプラザでは処理できません。
 充電式の機器は、過度な力がかわると激しく発熱・発火する危険があります。安全で安定的なごみ処理のために、適正なごみの排出をお願いします。





燃やせないごみ・粗大ごみ

剪断式破砕機と回転式破砕機で破砕した後、鉄とアルミを回収しホッパに貯留します。残りの可燃物は焼却工場（奥山工場）、不燃物は最終処分場（吉母管理場）へ搬出されます。

びん・缶

破袋した後、スチール缶とアルミ缶を回収し、びんは自動色選別機で3種類に分けて回収します。びん・缶はストックヤードに貯留され、リサイクル業者に引き取られます。

ペットボトル

破袋した後、不適物を手選別で取り除き、圧縮梱包します。梱包物はストックヤードに貯留され、リサイクル業者に引き取られます。

プラスチック製容器包装

破袋した後、不適物を手選別で取り除き、圧縮梱包します。梱包物はストックヤードに貯留され、リサイクル業者に引き取られます。

新聞紙・雑誌類・ダンボール

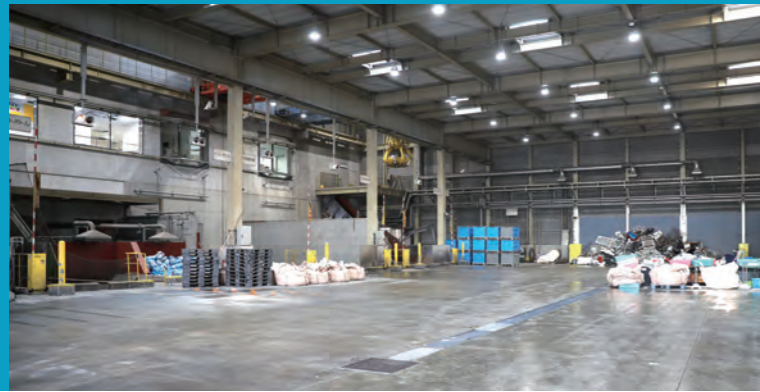
それぞれのストックヤードに貯留され、リサイクル業者に引き取られます。

有害ごみ

蛍光管、スプレー缶や乾電池などの有害ごみはそれぞれストックヤードに保管容器で保管し、リサイクル業者に引き取られます。



① プラットホーム



施設に運び込まれた資源ごみを受け入れます。

中央制御室



施設内の各設備の稼働状態を集中監視・コントロールします。

燃やせないごみ・粗大ごみ

② 貯留ピット・クレーン



燃やせないごみ・粗大ごみを貯留ピットに一時的に貯留し、クレーンで受入ホッパに運びます。

③ 剪断式破碎機



二軸の異なる回転数の破碎刃によって、燃やせないごみ・粗大ごみを粗く破碎します。

④ 回転式破碎機



粗く碎かれたごみをさらに細かく破碎します。

⑤ 磁力選別機



破碎したごみの中から、磁石の力で鉄を選別します。

⑥ 不燃物可燃物等分離装置



破碎したごみを回転するふるいで不燃物と可燃物に分離します。

⑦ アルミ選別機



破碎したごみの中から、磁石の作用でアルミを選別します。

びん・缶

⑧ びんアルミ缶選別機



収集したごみの中から、風でアルミ缶を選別します。

⑨ びん類自動色選別機



びん類を色ごと（無色・茶色・その他色）に選別します。

⑩ 金属圧縮機



選別されたスチール缶・アルミ缶をそれぞれ圧縮成形します。

ペットボトル

⑪ 貯留ピット・クレーン



ペットボトルを貯留ピットに一時的に貯留し、クレーンで受入ホッパに運びます。

⑫ 破袋・除袋機



ペットボトルが入った指定ごみ袋を破り、取り除きます。

⑬ 圧縮梱包機



選別されたペットボトルを圧縮梱包します。

プラスチック製容器包装

⑭ 貯留ピット・クレーン



プラスチック製容器包装を貯留ピットに一時的に貯留し、クレーンで受入ホッパに運びます。

⑮ 破袋機



プラスチック製容器包装が入った指定ごみ袋を破ります。

⑯ 圧縮梱包機



選別されたプラスチック製容器包装を圧縮梱包します。