

令和6年度中心市街地
歩行者等通行量調査業務

報告書
(概要版)

令和6年度12月

下関市産業振興部産業振興課
株式会社ヒューマン・クリエイト

目次

1. 調査実施要領

1-1. 調査結果（概要）	1
（1）調査概要	1
（2）休日平日歩行者及び自転車通行量	2
（3）休日平日歩行者及び自転車属性（性別）	3
（4）休日平日歩行者及び自転車属性（年齢別）	5
（5）休日平日歩行者及び自転車属性（時間帯別）	6
（6）休日平日通行量の推移グラフ（平成20年度～令和6年度）	12
（7）休日平日調査支店通行量の推移表（平成20年度～令和6年度）	13
（8）休日平日比較全体図	15
（9）流動全体図	16
（10）総括	18

1. 調査結果

1-1. 調査結果（概要）

(1) 調査概要

①調査日

休日：令和6年9月16日（月／祝） 晴れ
平日：令和6年9月18日（水） 晴れ

②調査分類

歩行者及び自転車

③調査区分

性別（男性・女性）、年齢（学童、大人、高齢者）
※唐戸商店街地区及び下関駅地区（人工地盤上）のみ

④調査時間

午前7時～午後8時（13時間調査）

⑤調査地点

27地点



番号	調査地点名	区分
1	唐戸市場大型バス専用駐車場前	
2	唐戸市場西側（カモンワーフ側）	
3	下関グランドホテル南側（海側）	
4	唐戸横断歩道陸橋	○
5	サンリブ唐戸前横断歩道付近	○
6	唐戸銀天街アーケード通り	○
7	桃太郎本店前	○
9	市立しものせき水族館海響館前	
10	下関警察署海峡交番前	
11	やまざん資料館前	
12	岬の町交差点	
13	細江公園前	
14	生涯学習プラザ前横断歩道	
15	海峡ゆめ広場前	

番号	調査地点名	区分
16	竹崎公園付近	
17	下関港国際ターミナル前横断歩道陸橋	
18	駅南駐車場前	
19	グリーンモール（上条町）	
20	下関ステーションホテル前	
21	リピエ下関前1階自由通路	
22	リピエ下関前1階人工地盤下	
23	人工地盤上	○
25	西日本シティ銀行下関支店付近	
26	唐戸中央通り	○
27	下関駅2階自由通路	○
28	人工地盤上	○
29	下関郵便局前横断歩道	

※区分：性別（男性・女性）、年齢（学童、大人、高齢者）

⑥調査方法

本調査は、調査時間13時間のうち実際の観測は9時間とし、調査精度保持のため連続観測は2時間までと

(2) 休日平日歩行者及び自転車通行量

休日の通行量が最も多い地点は21. リピエ下関前1階自由通路で12,498人となっている。次いで、2. 唐戸市場西側（カモンワーフ側）（10,914人）、3. 下関グランドホテル南側（海側）（9,227人）などの順が続いている。27地点合計は78,924人。
 平日の通行量が最も多い地点は21. リピエ下関前1階自由通路で11,479人となっている。次いで、22. リピエ下関前1階人工地盤下（6,773人）、23. 人工地盤上（4,298人）などの順が続いている。27地点合計は56,244人。

地点 番号	調査地点名	休日調査【9/16(月・祝)】			平日調査【9/18(水)】		
		歩行者	自転車	断面 総通行量	歩行者	自転車	断面 総通行量
1	唐戸市場大型バス専用駐車場前	1,063	150	1,213	469	78	547
2	唐戸市場西側（カモンワーフ側）	10,838	76	10,914	2,557	55	2,612
3	下関グランドホテル南側（海側）	9,067	160	9,227	2,069	134	2,203
4	唐戸横断歩道陸橋	458		458	399		399
5	サンリブ唐戸前横断歩道付近	6,867	331	7,198	2,428	274	2,702
6	唐戸銀天街アーケード通り	529	70	599	914	87	1,001
7	桃太郎本店前	779	83	862	1,513	185	1,698
9	市立しものせき水族館海響館前	4,406	101	4,507	1,294	107	1,401
10	下関警察署海峡交番前	449	116	565	290	90	380
11	やまぎん資料館前	159	117	276	426	246	672
12	岬の町交差点	317	107	424	145	56	201
13	細江公園前	487	142	629	2,140	422	2,562
14	生涯学習プラザ前横断歩道	290	38	328	485	65	550
15	海峡ゆめ広場前	1,388	269	1,657	1,123	171	1,294
16	竹崎公園付近	951	69	1,020	1,134	95	1,229
17	下関港国際ターミナル前横断歩道陸橋	626		626	401		401
18	駅南駐車場前	1,036	133	1,169	936	68	1,004
19	グリーンモール（上条町）	852	119	971	962	193	1,155
20	下関ステーションホテル前	1,979	227	2,206	2,006	257	2,263
21	リピエ下関前1階自由通路	12,398	100	12,498	11,396	83	11,479
22	リピエ下関前1階人工地盤下	7,972	91	8,063	6,686	87	6,773
23	人工地盤上	4,369		4,369	4,298		4,298
25	西日本シティ銀行下関支店付近	35	46	81	152	63	215
26	唐戸中央通り	2,468	264	2,732	2,168	285	2,453
27	下関駅2階自由通路	1,542		1,542	1,661		1,661
28	人工地盤上	1,227		1,227	905		905
29	下関郵便局前横断歩道	3,000	563	3,563	3,453	733	4,186
27地点合計		75,552	3,372	78,924	52,410	3,834	56,244

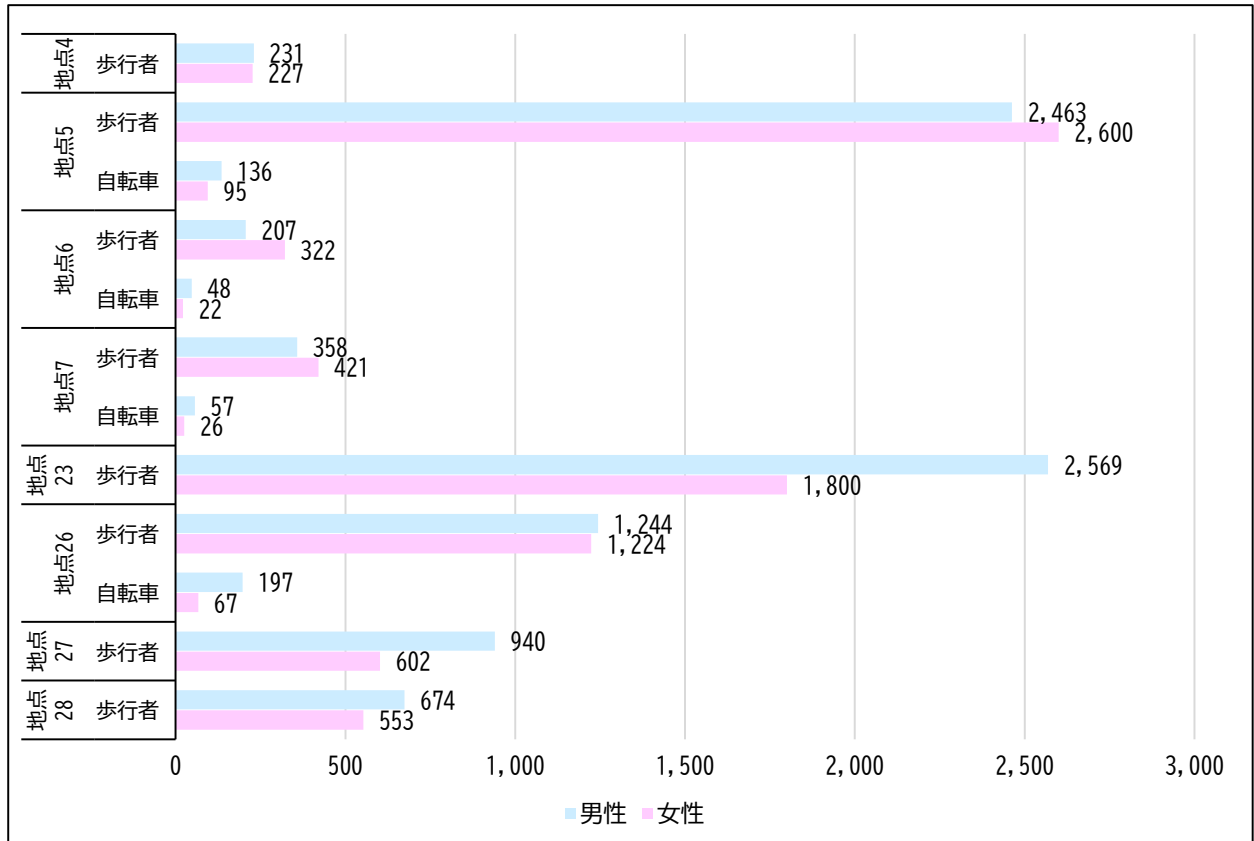
(3) 休日平日歩行者及び自転車属性（性別）休日調査【9/16(月・祝)】

休日調査において、男性の通行割合が最も高い地点は、27. 下関駅2階自由通路で61.0%。
一方、女性の通行割合が最も高い地点は、6. 唐戸銀天街アーケード通りで57.4%。

地点番号	調査地点名	男性				女性			
		歩行者	自転車	断面総通行量	男性割合(%)	歩行者	自転車	断面総通行量	女性割合(%)
4	唐戸横断歩道陸橋	231		231	50.4	227		227	49.6
5*	サンリブ唐戸前横断歩道付近	2,463	136	2,599	49.1	2,600	95	2,695	50.9
6	唐戸銀天街アーケード通り	207	48	255	42.6	322	22	344	57.4
7	桃太郎本店前	358	57	415	48.1	421	26	447	51.9
23	人工地盤上	2,569		2,569	58.8	1,800		1,800	41.2
26	唐戸中央通り	1,244	197	1,441	52.7	1,224	67	1,291	47.3
27	下関駅2階自由通路	940		940	61.0	602		602	39.0
28	人工地盤上	674		674	54.9	553		553	45.1

地点番号	調査地点名	全体		
		歩行者	自転車	断面総通行量
4	唐戸横断歩道陸橋	458		458
5*	サンリブ唐戸前横断歩道付近	5,063	231	5,294
6	唐戸銀天街アーケード通り	529	70	599
7	桃太郎本店前	779	83	862
23	人工地盤上	4,369		4,369
26	唐戸中央通り	2,468	264	2,732
27	下関駅2階自由通路	1,542		1,542
28	人工地盤上	1,227		1,227

*性別の計測をしていない方向あり



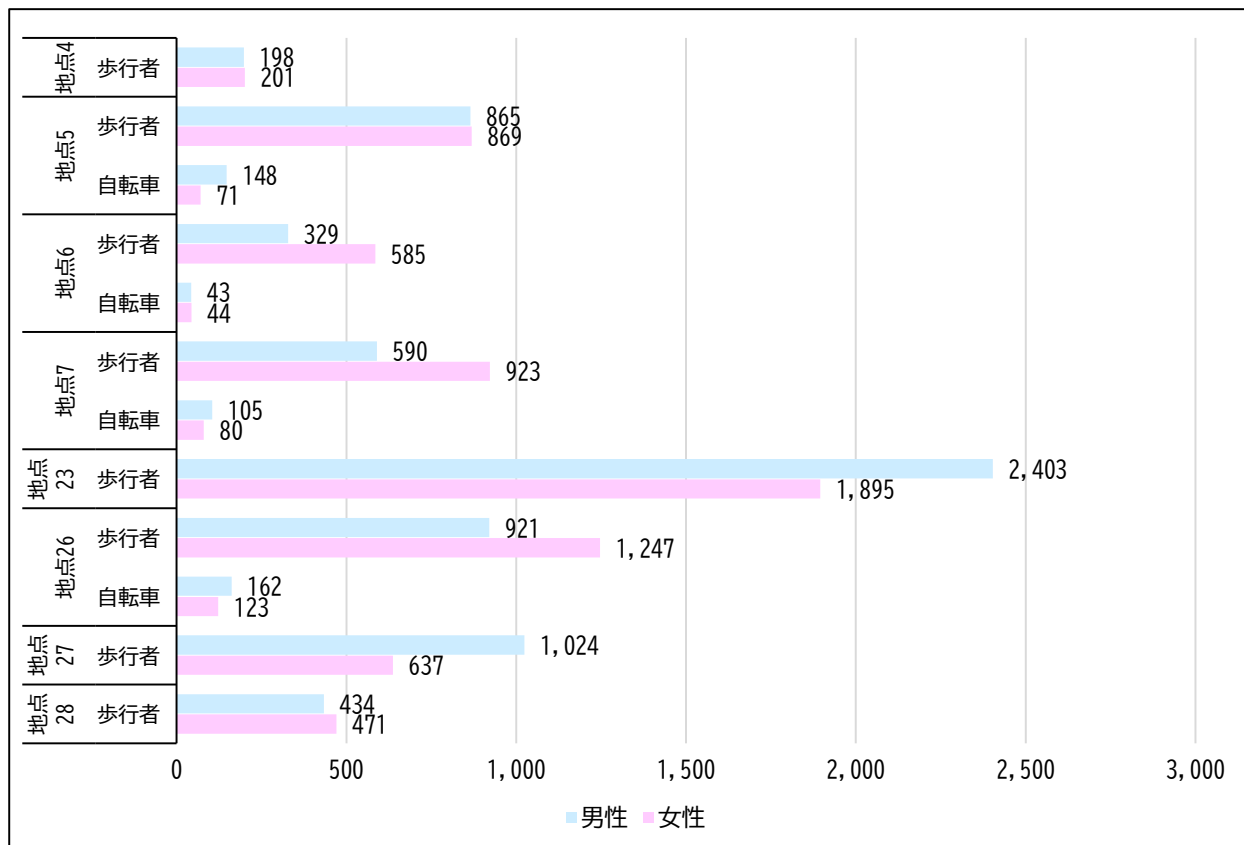
(3) 休日平日歩行者及び自転車属性（性別）平日調査【9/18(水)】

休日調査において、男性の通行割合が最も高い地点は、27. 下関駅2階自由通路で61.6%。
一方、女性の通行割合が最も高い地点は、6. 唐戸銀天街アーケード通りで62.8%。

地点番号	調査地点名	男性				女性			
		歩行者	自転車	断面総通行量	男性割合(%)	歩行者	自転車	断面総通行量	女性割合(%)
4	唐戸横断歩道陸橋	198		198	49.6	201		201	50.4
5*	サンリブ唐戸前横断歩道付近	865	148	1,013	51.9	869	71	940	48.1
6	唐戸銀天街アーケード通り	329	43	372	37.2	585	44	629	62.8
7	桃太郎本店前	590	105	695	40.9	923	80	1,003	59.1
23	人工地盤上	2,403		2,403	55.9	1,895		1,895	44.1
26	唐戸中央通り	921	162	1,083	44.2	1,247	123	1,370	55.8
27	下関駅2階自由通路	1,024		1,024	61.6	637		637	38.4
28	人工地盤上	434		434	48.0	471		471	52.0

地点番号	調査地点名	全体		
		歩行者	自転車	断面総通行量
4	唐戸横断歩道陸橋	399		399
5*	サンリブ唐戸前横断歩道付近	1,734	219	1,953
6	唐戸銀天街アーケード通り	914	87	1,001
7	桃太郎本店前	1,513	185	1,698
23	人工地盤上	4,298		4,298
26	唐戸中央通り	2,168	285	2,453
27	下関駅2階自由通路	1,661		1,661
28	人工地盤上	905		905

*性別の計測をしていない方向あり



(4) 休日平日歩行者及び自転車属性（年齢別）

休日調査において、学童の通行比率が高い地点は28. 人工地盤上、大人の通行比率が高い地点は23. 人工地盤上、高齢者の通行比率が高い地点は6. 唐戸銀天街アーケード通り。
平日調査において、学童の通行比率が高い地点は28. 人工地盤上、大人の通行比率が高い地点は27. 下関駅2階自由通路、高齢者の通行比率が高い地点は7. 桃太郎本店前。

休日調査【9/16(月・祝)】						
地点番号	調査地点名	学童	大人	高齢者	自転車	断面総通行量
4	唐戸横断歩道陸橋	52	341	65		458
5*	サンリブ唐戸前横断歩道付近	584	3,883	596	231	5,294
6	唐戸銀天街アーケード通り	28	318	183	70	599
7	桃太郎本店前	21	657	101	83	862
23	人工地盤上	402	3,634	333		4,369
26	唐戸中央通り	303	1,655	510	264	2,732
27	下関駅2階自由通路	250	1,119	173		1,542
28	人工地盤上	254	787	186		1,227

平日調査【9/18(水)】						
地点番号	調査地点名	学童	大人	高齢者	自転車	断面総通行量
4	唐戸横断歩道陸橋	16	271	112		399
5*	サンリブ唐戸前横断歩道付近	57	1,508	169	219	1,953
6	唐戸銀天街アーケード通り	26	577	311	87	1,001
7	桃太郎本店前	68	908	537	185	1,698
23	人工地盤上	240	3,693	365		4,298
26	唐戸中央通り	83	1,450	635	285	2,453
27	下関駅2階自由通路	115	1,477	69		1,661
28	人工地盤上	79	637	189		905

*年齢別の計測をしていない方向あり

(5) 休日平日歩行者及び自転車属性（時間帯別）休日調査【9/16(月・祝)】

休日調査における通行量を時間帯にみると、朝（7・8・9時台）や夕方～夜（15・16・17・18・19時台）の通行量は21.リピエ下関前1階自由通路が最も多くなっている。9時台からは唐戸地区の通行量が増えだし、10時台～12時台までは2.唐戸市場西側（カモンワーク側）、13時台、14時台は3.下関グランドホテル南側（海側）の通行量が最も多くなっている。

地点 番号	調査地点名	07:00-08:00		08:00-09:00		09:00-10:00		10:00-11:00		11:00-12:00	
		歩行者	自転車	歩行者	自転車	歩行者	自転車	歩行者	自転車	歩行者	自転車
1	唐戸市場大型バス専用駐車場前	44	8	47	9	80	10	142	7	102	34
2	唐戸市場西側（カモンワーク側）	212	6	498	2	1,036	4	1,293	3	1,854	12
3	下関グランドホテル南側（海側）	110	12	237	26	600	12	697	11	1,082	14
4	唐戸横断歩道陸橋	18		35		28		30		32	
5	サンリブ唐戸前横断歩道付近	126	14	227	26	500	30	734	35	908	24
6	唐戸銀天街アーケード通り	18	0	29	6	52	12	54	7	68	12
7	桃太郎本店前	36	8	51	6	112	8	89	16	102	8
9	市立しものせき水族館海響館前	146	8	69	6	210	8	333	3	510	24
10	下関警察署海峡交番前	46	18	33	8	40	14	47	2	10	22
11	やまぎん資料館前	14	2	19	14	12	12	15	7	8	12
12	岬の町交差点	78	18	19	8	16	12	18	4	16	18
13	細江公園前	36	8	40	11	46	16	48	14	24	8
14	生涯学習プラザ前横断歩道	2	0	17	3	22	2	22	3	30	0
15	海峡ゆめ広場前	85	9	94	18	64	20	117	25	134	16
16*	竹崎公園付近	50	2	46	4	64	8	68	9	86	14
17	下関港国際ターミナル前横断歩道陸橋	24		48		20		14		0	
18	駅南駐車場前	32	6	68	10	78	16	89	11	92	8
19	グリーンモール（上条町）	31	16	56	4	58	2	90	13	72	12
20	下関ステーションホテル前	108	6	86	8	126	18	135	27	198	20
21	リピエ下関前1階自由通路	462	2	914	4	1,080	8	1,258	15	964	6
22	リピエ下関前1階人工地盤下	175	1	486	0	830	8	698	16	634	12
23	人工地盤上	90		202		206		256		360	
25	西日本シティ銀行下関支店付近	4	2	3	0	2	6	3	5	0	6
26	唐戸中央通り	70	8	71	9	200	22	152	43	320	30
27	下関駅2階自由通路	60		138		138		90		88	
28	人工地盤上	17		56		110		84		84	
29	下関郵便局前横断歩道	202	44	72	12	190	48	240	58	222	30

*自転車を計測しない方向あり

地点 番号	調査地点名	12:00-13:00		13:00-14:00		14:00-15:00		15:00-16:00		16:00-17:00	
		歩行者	自転車	歩行者	自転車	歩行者	自転車	歩行者	自転車	歩行者	自転車
1	唐戸市場大型バス専用駐車場前	162	15	158	4	92	8	68	7	58	18
2	唐戸市場西側（カモンワーフ側）	2,213	2	1,702	0	938	2	555	10	236	14
3	下関グランドホテル南側（海側）	1,632	10	1,768	4	1,162	6	747	5	392	22
4	唐戸横断歩道陸橋	60		32		48		43		46	
5	サンリブ唐戸前横断歩道付近	1,507	30	998	6	596	44	417	23	312	34
6	唐戸銀天街アーケード通り	68	3	50	6	30	4	53	8	40	0
7	桃太郎本店前	105	12	50	8	50	2	23	6	54	2
9	市立しものせき水族館海響館前	559	5	630	8	710	2	443	5	336	8
10	下関警察署海峡交番前	20	2	8	6	30	2	22	7	28	10
11	やまぎん資料館前	6	6	14	14	2	6	18	3	8	12
12	岬の町交差点	14	8	8	6	22	4	26	1	34	10
13	細江公園前	40	11	18	32	2	12	26	5	32	10
14	生涯学習プラザ前横断歩道	20	4	24	2	24	12	19	1	18	0
15	海峡ゆめ広場前	138	14	132	28	72	26	122	34	107	20
16*	竹崎公園付近	88	5	76	2	54	0	52	4	47	4
17	下関港国際ターミナル前横断歩道陸橋	15		6		8		34		111	
18	駅南駐車場前	63	9	52	8	74	8	78	6	84	5
19	グリーンモール（上条町）	90	11	86	16	42	8	54	8	50	5
20	下関ステーションホテル前	149	15	150	28	144	26	130	14	157	17
21	リピエ下関前1階自由通路	1,081	7	988	14	1,092	10	1,048	6	1,031	7
22	リピエ下関前1階人工地盤下	634	6	776	10	736	8	692	6	685	6
23	人工地盤上	327		322		342		378		438	
25	西日本シティ銀行下関支店付近	1	4	6	0	0	2	2	1	2	8
26	唐戸中央通り	410	21	288	8	152	26	158	17	188	20
27	下関駅2階自由通路	111		142		94		150		139	
28	人工地盤上	103		118		140		88		120	
29	下関郵便局前横断歩道	196	41	206	52	202	46	109	23	522	102

*自転車を計測しない方向あり

地点 番号	調査地点名	17:00-18:00		18:00-19:00		19:00-20:00		13時間計		断面 総通行量
		歩行者	自転車	歩行者	自転車	歩行者	自転車	歩行者	自転車	
1	唐戸市場大型バス専用駐車場前	38	16	34	6	38	8	1,063	150	1,213
2	唐戸市場西側（カモンワーフ側）	129	11	88	6	84	4	10,838	76	10,914
3	下関グランドホテル南側（海側）	296	16	156	14	188	8	9,067	160	9,227
4	唐戸横断歩道陸橋	34		22		30		458		458
5	サンリブ唐戸前横断歩道付近	248	25	146	24	148	16	6,867	331	7,198
6	唐戸銀天街アーケード通り	45	8	4	2	18	2	529	70	599
7	桃太郎本店前	41	5	40	0	26	2	779	83	862
9	市立しものせき水族館海響館前	246	12	104	4	110	8	4,406	101	4,507
10	下関警察署海峡交番前	41	9	68	10	56	6	449	116	565
11	やまぎん資料館前	17	11	18	8	8	10	159	117	276
12	岬の町交差点	18	12	16	2	32	4	317	107	424
13	細江公園前	39	3	64	6	72	6	487	142	629
14	生涯学習プラザ前横断歩道	26	3	36	4	30	4	290	38	328
15	海峡ゆめ広場前	110	34	118	12	95	13	1,388	269	1,657
16*	竹崎公園付近	98	8	118	4	104	5	951	69	1,020
17	下関港国際ターミナル前横断歩道陸橋	298		46		2		626		626
18	駅南駐車場前	106	24	158	12	62	10	1,036	133	1,169
19	グリーンモール（上条町）	56	8	100	14	67	2	852	119	971
20	下関ステーションホテル前	220	22	204	14	172	12	1,979	227	2,206
21	リピエ下関前1階自由通路	860	6	1,008	6	612	9	12,398	100	12,498
22	リピエ下関前1階人工地盤下	618	6	644	6	364	6	7,972	91	8,063
23	人工地盤上	564		512		372		4,369		4,369
25	西日本シティ銀行下関支店付近	4	6	4	0	4	6	35	46	81
26	唐戸中央通り	167	28	148	16	144	16	2,468	264	2,732
27	下関駅2階自由通路	116		174		102		1,542		1,542
28	人工地盤上	104		144		59		1,227		1,227
29	下関郵便局前横断歩道	153	29	242	28	444	50	3,000	563	3,563

*自転車を計測しない方向あり

(5) 休日平日歩行者及び自転車属性（時間帯別）平日調査【9/18(水)】

平日調査における通行量を時間帯にみると、全ての時間帯において21. リピエ下関前1階自由通路が最も多くなっている。唐戸地区の通行量は、5. サンリブ唐戸前横断歩道付近では7時台を除き毎時約150人～350人程度の通行量が観測され満遍なく多い。2. 唐戸市場西側（カモンワーク側）のピーク時通行量は12時台で527人。

地点 番号	調査地点名	07:00-08:00		08:00-09:00		09:00-10:00		10:00-11:00		11:00-12:00	
		歩行者	自転車	歩行者	自転車	歩行者	自転車	歩行者	自転車	歩行者	自転車
1	唐戸市場大型バス専用駐車場前	12	6	21	5	56	6	49	7	28	4
2	唐戸市場西側（カモンワーク側）	36	10	75	3	184	0	226	5	506	2
3	下関グランドホテル南側（海側）	44	22	81	14	88	4	135	6	148	4
4	唐戸横断歩道陸橋	42		34		18		26		38	
5	サンリブ唐戸前横断歩道付近	88	4	123	34	206	12	202	35	234	16
6	唐戸銀天街アーケード通り	24	4	35	3	106	14	86	13	90	12
7	桃太郎本店前	76	6	109	3	172	32	161	24	148	32
9	市立しものせき水族館海響館前	158	24	45	13	44	8	85	2	22	8
10	下関警察署海峡交番前	22	16	16	13	18	12	18	3	24	4
11	やまぎん資料館前	70	40	37	18	26	18	13	9	30	14
12	岬の町交差点	22	6	16	6	10	4	14	1	4	2
13	細江公園前	204	58	204	37	142	26	108	16	130	18
14	生涯学習プラザ前横断歩道	34	4	29	4	36	4	36	7	36	4
15	海峡ゆめ広場前	101	12	36	6	76	12	59	22	90	18
16*	竹崎公園付近	46	5	76	6	68	4	52	8	50	4
17	下関港国際ターミナル前横断歩道陸橋	44		6		0		2		2	
18	駅南駐車場前	136	11	82	0	52	4	42	5	50	2
19	グリーンモール（上条町）	131	20	112	22	86	18	79	14	62	20
20	下関ステーションホテル前	164	16	122	24	152	24	154	23	106	16
21	リピエ下関前1階自由通路	1,202	5	890	4	826	8	623	7	758	0
22	リピエ下関前1階人工地盤下	421	6	470	2	578	8	444	9	436	0
23	人工地盤上	247		188		192		188		270	
25	西日本シティ銀行下関支店付近	18	8	4	6	4	2	5	0	16	0
26	唐戸中央通り	78	14	129	26	206	26	218	40	218	8
27	下関駅2階自由通路	219		104		126		74		36	
28	人工地盤上	48		34		72		56		74	
29	下関郵便局前横断歩道	430	118	91	31	168	68	272	61	216	26

*自転車を計測しない方向あり

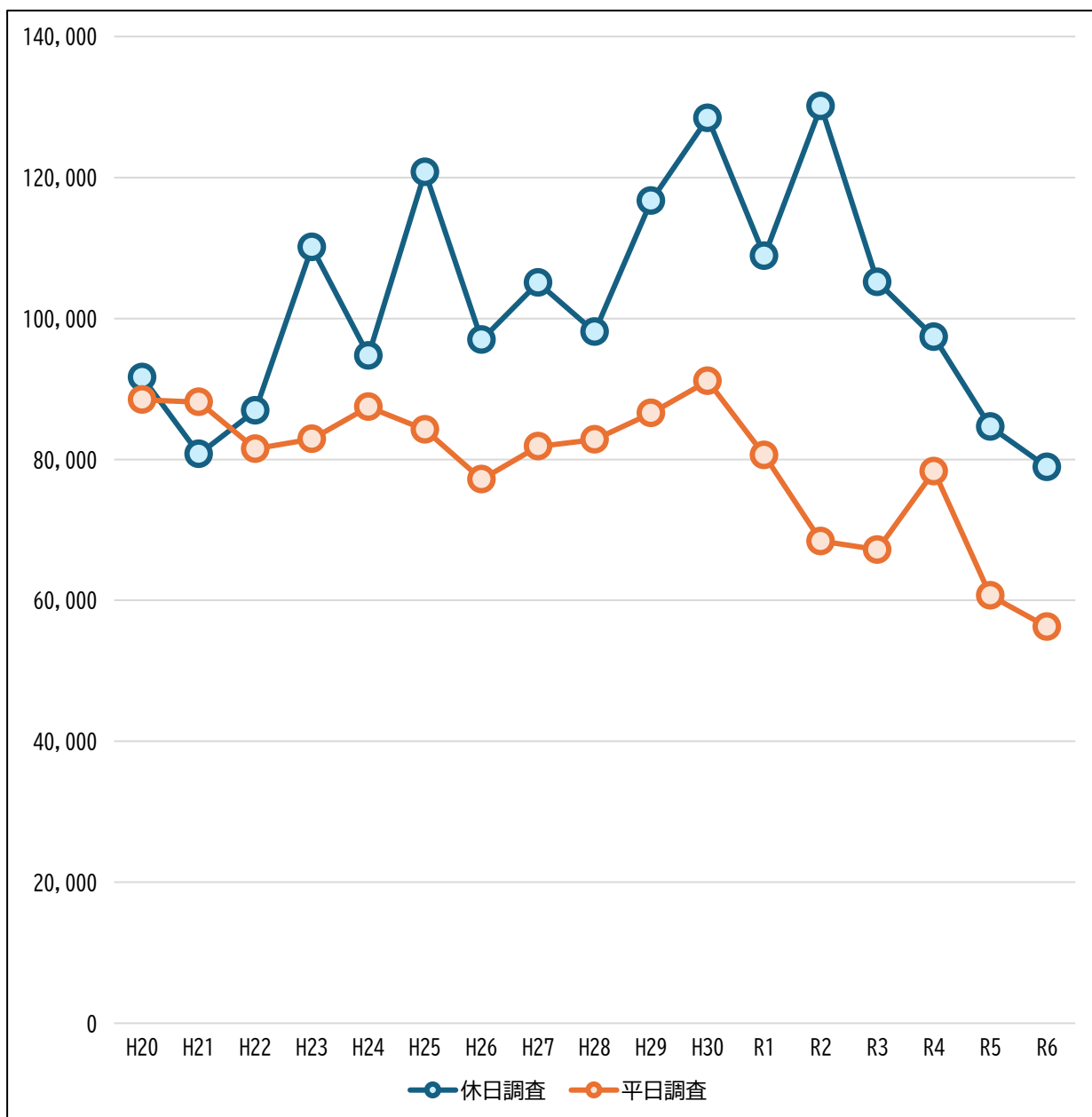
地点 番号	調査地点名	12:00-13:00		13:00-14:00		14:00-15:00		15:00-16:00		16:00-17:00	
		歩行者	自転車	歩行者	自転車	歩行者	自転車	歩行者	自転車	歩行者	自転車
1	唐戸市場大型バス専用駐車場前	43	4	46	12	30	2	47	6	30	4
2	唐戸市場西側（カモンワーフ側）	527	1	384	2	218	2	108	7	68	4
3	下関グランドホテル南側（海側）	301	3	316	10	344	10	124	10	144	8
4	唐戸横断歩道陸橋	24		22		16		24		28	
5	サンリブ唐戸前横断歩道付近	374	12	314	24	210	4	182	27	134	16
6	唐戸銀天街アーケード通り	144	10	96	6	54	2	58	4	82	0
7	桃太郎本店前	192	17	84	10	90	2	84	9	110	8
9	市立しものせき水族館海響館前	201	8	86	10	136	0	172	6	84	2
10	下関警察署海峡交番前	10	4	6	4	4	0	6	7	10	0
11	やまぎん資料館前	18	4	56	18	26	22	14	12	50	44
12	岬の町交差点	8	5	10	0	6	10	9	2	4	6
13	細江公園前	203	38	166	12	118	28	105	37	124	56
14	生涯学習プラザ前横断歩道	76	5	38	4	22	6	16	9	30	6
15	海峡ゆめ広場前	74	14	70	10	58	6	80	20	103	11
16*	竹崎公園付近	81	7	60	0	56	2	38	12	78	8
17	下関港国際ターミナル前横断歩道陸橋	2		14		34		22		51	
18	駅南駐車場前	61	7	66	4	26	2	56	2	54	8
19	グリーンモール（上条町）	50	12	52	10	46	8	34	0	77	8
20	下関ステーションホテル前	120	17	128	16	106	12	132	14	208	18
21	リピエ下関前1階自由通路	684	10	668	8	506	8	654	12	950	9
22	リピエ下関前1階人工地盤下	518	11	454	8	452	10	438	12	664	9
23	人工地盤上	247		272		236		262		400	
25	西日本シティ銀行下関支店付近	7	6	20	0	12	4	8	8	14	4
26	唐戸中央通り	243	16	122	34	134	10	128	21	160	18
27	下関駅2階自由通路	46		88		38		114		129	
28	人工地盤上	55		68		54		82		75	
29	下関郵便局前横断歩道	238	45	154	38	152	42	114	19	636	84

*自転車を計測しない方向あり

地点 番号	調査地点名	17:00-18:00		18:00-19:00		19:00-20:00		13時間計		断面 総通行量
		歩行者	自転車	歩行者	自転車	歩行者	自転車	歩行者	自転車	
1	唐戸市場大型バス専用駐車場前	31	12	26	6	50	4	469	78	547
2	唐戸市場西側（カモンワーフ側）	39	9	122	4	64	6	2,557	55	2,612
3	下関グランドホテル南側（海側）	126	17	126	6	92	20	2,069	134	2,203
4	唐戸横断歩道陸橋	77		24		26		399		399
5	サンリブ唐戸前横断歩道付近	137	30	122	24	102	36	2,428	274	2,702
6	唐戸銀天街アーケード通り	79	15	32	2	28	2	914	87	1,001
7	桃太郎本店前	161	22	58	14	68	6	1,513	185	1,698
9	市立しものせき水族館海響館前	99	14	90	2	72	10	1,294	107	1,401
10	下関警察署海峡交番前	30	17	70	4	56	6	290	90	380
11	やまぎん資料館前	28	19	32	16	26	12	426	246	672
12	岬の町交差点	24	10	8	0	10	4	145	56	201
13	細江公園前	226	40	182	16	228	40	2,140	422	2,562
14	生涯学習プラザ前横断歩道	58	2	32	2	42	8	485	65	550
15	海峡ゆめ広場前	152	12	134	16	90	12	1,123	171	1,294
16*	竹崎公園付近	180	18	230	10	119	11	1,134	95	1,229
17	下関港国際ターミナル前横断歩道陸橋	152		72		0		401		401
18	駅南駐車場前	140	6	110	12	61	5	936	68	1,004
19	グリーンモール（上条町）	94	28	90	20	49	13	962	193	1,155
20	下関ステーションホテル前	216	26	236	34	162	17	2,006	257	2,263
21	リピエ下関前1階自由通路	1,444	4	1,410	6	781	2	11,396	83	11,479
22	リピエ下関前1階人工地盤下	752	2	682	10	377	0	6,686	87	6,773
23	人工地盤上	782		556		458		4,298		4,298
25	西日本シティ銀行下関支店付近	12	15	14	2	18	8	152	63	215
26	唐戸中央通り	194	34	166	18	172	20	2,168	285	2,453
27	下関駅2階自由通路	274		232		181		1,661		1,661
28	人工地盤上	90		116		81		905		905
29	下関郵便局前横断歩道	194	33	382	106	406	62	3,453	733	4,186

*自転車を計測しない方向あり

(6) 休日平日通行量の推移グラフ (平成20年度～令和6年度)



(7) 休日平日調査地点別通行量の推移表（平成20年度～令和6年度）休日調査【9/16(月・祝)】

地点番号	調査地点名	H20	H21 (9/27)	H22 (9/26)	H23 (9/18)	H24 (9/23)	H25 (9/22) 晴れ	H26 (9/21) 晴れ	H27 (9/27) 晴れ	H28 (9/25) 曇り時々雨
1	唐戸市場大型バス専用駐車場前	801	955	1,961	1,481	1,515	1,825	1,420	1,225	1,385
2	唐戸市場西側（カモンワーク側）	10,230	9,581	12,163	19,724	12,027	17,029	12,806	11,928	13,368
3	下関グランドホテル南側（海側）	8,871	7,983	7,433	16,813	10,800	17,302	11,441	9,084	10,227
4	唐戸横断歩道陸橋	1,691	1,378	1,373	1,475	1,779	1,632	1,664	1,434	1,402
5	サンリブ唐戸前横断歩道付近	4,826	4,489	4,616	7,213	5,939	9,772	7,058	6,977	6,484
6	唐戸銀天街アーケード通り	1,223	1,070	1,008	1,042	728	1,075	692	650	792
7	桃太郎本店前	2,255	1,828	1,966	1,891	1,172	1,933	1,567	1,380	1,492
8	対象外	1,580	1,379	1,782	1,382	1,407	1,693	1,320	1,523	1,159
9	市立しものせき水族館海響館前	563	264	184	6,541	2,063	8,248	4,303	3,258	3,305
10	下関警察署海峡交番前	870	964	1,165	556	790	1,159	1,164	1,314	1,147
11	やまぎん資料館前	509	530	580	344	489	481	422	470	342
12	岬の町交差点	953	924	1,097	1,031	1,514	1,524	1,258	1,597	1,276
13	細江公園前	2,206	1,753	1,665	1,186	1,744	1,310	1,337	1,610	1,277
14	生涯学習プラザ前横断歩道	911	1,102	2,118	2,300	1,666	1,508	2,366	2,123	1,950
15	海峡ゆめ広場前	2,340	2,346	2,556	3,420	2,070	1,956	2,890	2,661	2,395
16	竹崎公園付近	1,942	1,337	1,300	1,185	1,203	2,009	1,584	1,169	1,113
17	下関港国際ターミナル前横断歩道陸橋	374	286	471	536	268	221	275	366	313
18	駅南駐車場前	830	739	1,332	906	1,082	1,239	3,042	4,122	2,470
19	グリーンモール（上条町）	2,349	2,521	1,952	1,688	2,233	2,217	2,149	1,696	1,616
20	下関ステーションホテル前	4,446	4,575	3,677	3,175	3,873	4,439	3,901	3,123	3,011
21	リビエ下関前1階自由通路	8,777	5,529	5,554	6,566	6,734	6,359	4,946	4,610	4,746
22	リビエ下関前1階人工地盤下	19,261	15,231	18,546	16,365	18,533	17,771	13,218	17,064	16,795
23	人工地盤上	4,932	4,441	4,237	4,483	4,164	4,935	6,407	5,332	4,093
24	対象外	4,140	4,593	2,888	3,722	6,274	7,241	4,672	3,588	3,271
25	西日本シティ銀行下関支店付近	1,451	1,323	1,157	877	892	747	1,149	1,206	957
26	唐戸中央通り	3,316	3,626	4,154	4,206	3,764	5,148	3,918	2,968	2,595
27	下関駅2階自由通路								6,341	5,099
28	人工地盤上								6,261	4,026
29	下関郵便局前横断歩道									
	計	91,647	80,747	86,935	110,108	94,723	120,773	96,969	105,080	98,106

地点番号	調査地点名	H29 (9/24) 晴れ時々曇り	H30 (9/16) 晴れ	R1 (9/16) 晴れ	R2 (9/21) 晴れ時々曇り	R3 (10/17) 晴れ時々曇り	R4 (9/25) 晴れ時々曇り	R5 (9/18) 曇り	R6 (9/16) 晴れ	前年対比 増減率 (R6/R5)
1	唐戸市場大型バス専用駐車場前	1,612	2,365	1,281	2,767	1,512	1,457	1,330	1,213	91.2
2	唐戸市場西側（カモンワーク側）	16,346	19,182	16,662	20,890	16,108	14,614	14,785	10,914	73.8
3	下関グランドホテル南側（海側）	12,993	16,442	13,330	17,626	10,813	10,738	10,934	9,227	84.4
4*	唐戸横断歩道陸橋	1,893	1,945	1,323	1,920	1,993	1,313	419	458	109.3
5	サンリブ唐戸前横断歩道付近	8,595	10,615	9,496	14,135	8,558	9,879	8,853	7,198	81.3
6	唐戸銀天街アーケード通り	958	907	924	1,055	858	770	641	599	93.4
7	桃太郎本店前	1,991	1,903	1,809	2,285	2,190	1,681	1,305	862	66.1
8	対象外	1,937	1,337	1,204	1,439	1,753	1,147			-
9	市立しものせき水族館海響館前	4,131	5,592	4,768	8,268	5,391	5,062	5,107	4,507	88.3
10	下関警察署海峡交番前	1,199	881	1,336	1,521	2,296	1,346	1,033	565	54.7
11	やまぎん資料館前	524	394	427	325	659	389	208	276	132.7
12*	岬の町交差点	2,345	1,608	1,336	1,645	2,070	1,461	529	424	80.2
13	細江公園前	1,929	1,568	1,561	1,818	1,520	1,179	947	629	66.4
14*	生涯学習プラザ前横断歩道	3,328	4,062	1,683	2,108	1,392	2,538	287	328	114.3
15	海峡ゆめ広場前	2,310	2,635	1,910	1,399	1,795	1,943	1,137	1,657	145.7
16	竹崎公園付近	1,102	1,315	1,059	1,293	1,088	1,468	1,277	1,020	79.9
17*	下関港国際ターミナル前横断歩道陸橋	430	294	125	56	49	48	232	626	269.8
18*	駅南駐車場前	3,456	3,207	3,209	3,276	2,189	2,407	892	1,169	131.1
19	グリーンモール（上条町）	1,666	1,642	1,256	1,602	827	1,187	963	971	100.8
20	下関ステーションホテル前	2,930	3,762	3,371	3,347	2,933	2,582	2,390	2,206	92.3
21*	リビエ下関前1階自由通路	5,028	4,977	5,317	5,146	4,446	4,298	10,094	12,498	123.8
22	リビエ下関前1階人工地盤下	15,406	17,323	13,174	12,168	13,961	11,666	8,515	8,063	94.7
23	人工地盤上	6,295	4,582	7,008	2,087	3,036	2,297	3,035	4,369	144.0
24	対象外	3,308	3,803	3,034	3,100	3,131	2,535			-
25*	西日本シティ銀行下関支店付近	1,064	813	317	866	488	757	253	81	32.0
26	唐戸中央通り	3,766	4,214	3,964	5,885	3,813	4,067	3,027	2,732	90.3
27	下関駅2階自由通路	3,892	3,840	774	2,950	3,613	1,916	1,512	1,542	102.0
28	人工地盤上	2,886	2,653	3,298	2,411	2,999	1,265	1,210	1,227	101.4
29	下関郵便局前横断歩道	3,384	4,577	3,913	6,726	3,686	5,362	3,719	3,563	95.8
	計	116,704	128,438	108,869	130,114	105,167	97,372	84,634	78,924	93.3

*令和5年度より計測方向が減少した地点

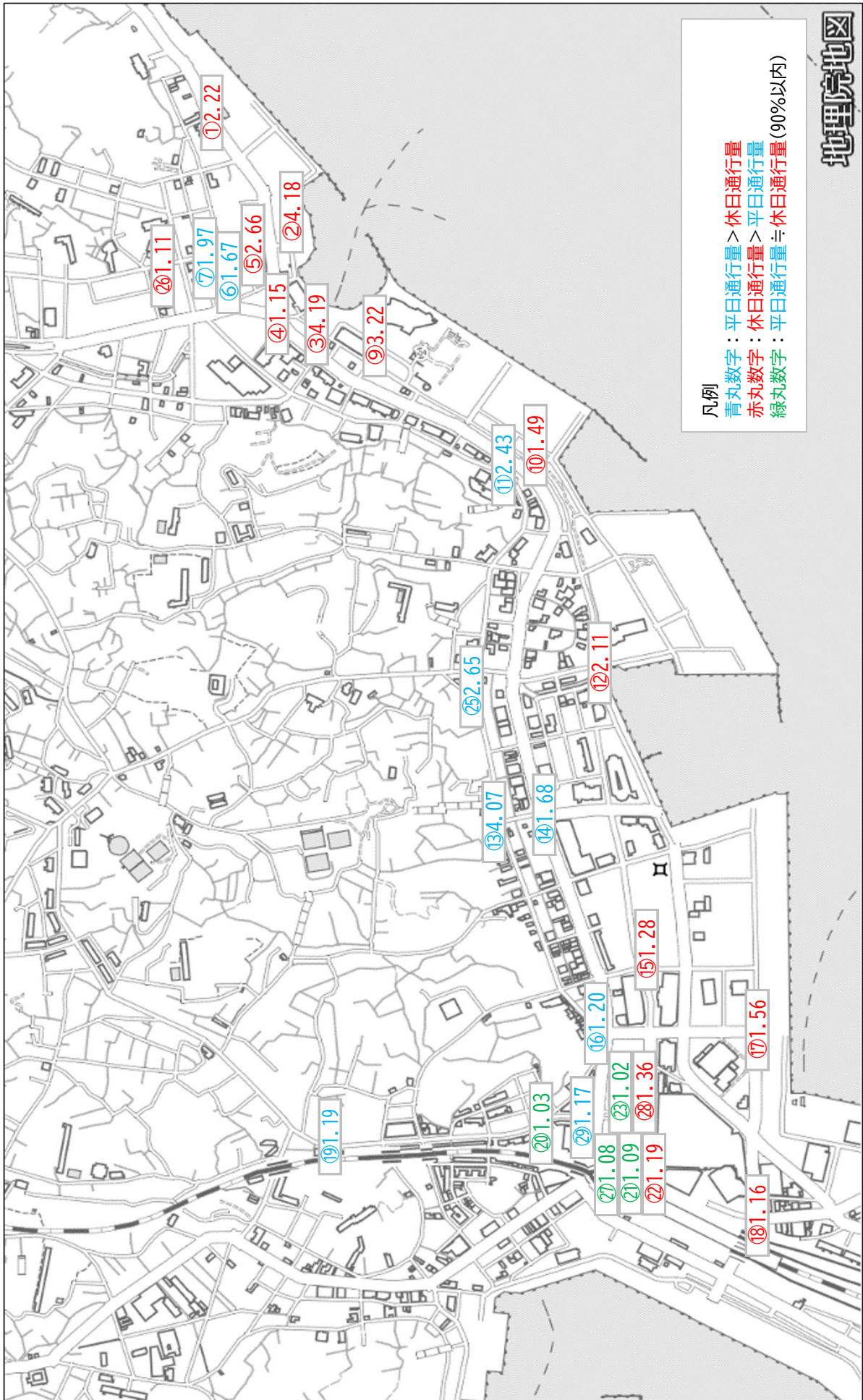
(7) 休日平日調査地点別通行量の推移表（平成20年度～令和6年度）平日調査【9/18(水)】

地点番号	調査地点名	H20	H21 (9/24)	H22 (9/29)	H23 (9/28)	H24 (9/26)	H25 (9/18) 晴れ	H26 (9/29) 晴れ	H27 (9/29) 晴れ	H28 (9/27) 晴れ時々曇り
1	唐戸市場大型バス専用駐車場前	711	700	973	1,266	913	594	1,412	810	826
2	唐戸市場西側（カモンワーク側）	3,134	3,097	2,941	3,434	2,781	2,990	3,606	3,257	3,185
3	下関グランドホテル南側（海側）	2,348	2,221	2,648	2,268	2,260	2,628	2,911	2,439	2,712
4	唐戸横断歩道陸橋	1,901	1,867	1,574	1,676	1,681	1,163	1,686	1,565	1,578
5	サンリブ唐戸前横断歩道付近	4,348	4,282	4,122	4,017	3,963	3,907	3,898	4,555	3,482
6	唐戸銀天街アーケード通り	1,921	1,759	1,816	1,655	1,390	1,325	1,179	1,112	1,155
7	桃太郎本店前	3,503	3,487	3,411	3,309	2,871	2,769	2,707	2,464	2,512
8	対象外	2,676	2,500	3,040	3,087	3,001	2,317	2,407	2,357	1,746
9	市立しものせき水族館海響館前	657	179	92	502	523	1,768	991	958	1,192
10	下関警察署海峡交番前	711	883	895	580	676	1,030	990	656	900
11	やまぎん資料館前	994	1,201	1,184	893	895	859	947	905	904
12	岬の町交差点	892	1,095	1,155	1,188	1,261	1,286	1,338	1,137	1,302
13	細江公園前	4,005	3,185	3,364	2,942	3,815	2,669	3,100	2,219	2,966
14	生涯学習プラザ前横断歩道	1,607	2,036	2,394	2,439	3,104	2,535	2,908	2,592	4,583
15	海峡ゆめ広場前	1,956	2,789	2,637	2,672	2,616	2,332	2,378	2,276	2,437
16	竹崎公園付近	2,072	2,142	1,724	1,848	1,625	1,382	1,998	1,756	1,692
17	下関港国際ターミナル前横断歩道陸橋	406	472	464	367	321	261	502	375	339
18	駅南駐車場前	1,030	1,221	1,910	919	2,040	1,641	3,232	3,091	2,965
19	グリーンモール（上条町）	3,595	3,710	3,123	3,325	3,361	2,713	2,855	2,702	2,563
20	下関ステーションホテル前	4,802	6,235	4,530	3,731	4,393	4,227	4,255	3,849	3,852
21	リピエ下関前1階自由通路	10,376	8,177	6,530	7,127	8,595	8,087	5,968	3,668	4,152
22	リピエ下関前1階人工地盤下	18,840	17,119	15,071	16,120	17,793	15,696	11,115	14,926	14,885
23	人工地盤上	3,677	4,321	4,682	4,134	3,776	3,618	4,188	4,128	4,084
24	対象外	5,048	5,386	4,048	5,834	7,377	9,747	4,701	4,408	4,089
25	西日本シティ銀行下関支店付近	2,122	2,774	2,586	2,041	1,876	2,273	1,773	1,387	2,718
26	唐戸中央通り	5,126	5,294	4,598	5,527	4,545	4,414	4,121	2,987	2,820
27	下関駅2階自由通路								5,327	4,188
28	人工地盤上								3,932	2,984
29	下関郵便局前横断歩道									
	計	88,458	88,132	81,512	82,901	87,452	84,231	77,166	81,838	82,811

地点番号	調査地点名	H29 (9/20) 曇りのち一時雨	H30 (9/25) 曇りのち晴れ	R1 (9/18) 晴れ	R2 (9/8) 晴れのち曇り	R3 (10/5) 晴れ	R4 (9/22) 曇り時々晴れ	R5 (9/20) 曇り	R6 (9/18) 晴れ	前年対比 増減率 (R6/R5)
1	唐戸市場大型バス専用駐車場前	678	903	1,122	544	549	692	730	547	74.9
2	唐戸市場西側（カモンワーク側）	3,342	3,313	3,287	1,333	1,894	3,201	2,427	2,612	107.6
3	下関グランドホテル南側（海側）	2,253	2,862	2,831	1,510	1,644	2,427	2,065	2,203	106.7
4*	唐戸横断歩道陸橋	1,517	1,590	1,454	1,289	1,321	1,435	363	399	109.9
5	サンリブ唐戸前横断歩道付近	3,226	4,026	3,752	2,002	2,807	3,110	2,963	2,702	91.2
6	唐戸銀天街アーケード通り	1,376	1,313	1,345	1,197	1,314	1,576	1,241	1,001	80.7
7	桃太郎本店前	2,832	2,870	2,682	2,155	2,590	2,486	2,156	1,698	78.8
8	対象外	2,608	2,359	2,210	1,864	1,960	1,830			-
9	市立しものせき水族館海響館前	936	935	1,032	611	1,038	2,597	769	1,401	182.2
10	下関警察署海峡交番前	460	496	676	665	696	770	659	380	57.7
11	やまぎん資料館前	991	827	913	587	772	702	627	672	107.2
12*	岬の町交差点	1,196	1,295	1,411	997	778	1,142	479	201	42.0
13	細江公園前	2,862	2,732	2,340	2,352	2,468	2,499	1,986	2,562	129.0
14*	生涯学習プラザ前横断歩道	3,390	3,736	2,815	1,919	1,830	2,836	760	550	72.4
15	海峡ゆめ広場前	2,136	2,197	1,764	1,569	1,605	1,569	1,709	1,294	75.7
16	竹崎公園付近	1,487	1,253	1,732	1,230	1,194	2,136	1,968	1,229	62.4
17*	下関港国際ターミナル前横断歩道陸橋	426	744	227	112	153	141	157	401	255.4
18*	駅南駐車場前	3,539	3,406	3,556	3,775	3,334	3,000	1,279	1,004	78.5
19	グリーンモール（上条町）	2,453	2,840	1,972	2,059	2,113	1,931	1,788	1,155	64.6
20	下関ステーションホテル前	3,688	3,654	3,827	3,144	2,513	3,432	2,949	2,263	76.7
21*	リピエ下関前1階自由通路	5,851	6,237	6,391	5,968	5,339	5,927	11,184	11,479	102.6
22	リピエ下関前1階人工地盤下	15,568	16,618	12,937	12,303	11,161	13,672	7,503	6,773	90.3
23	人工地盤上	5,158	4,025	5,101	1,609	2,070	2,074	3,600	4,298	119.4
24	対象外	3,491	3,345	3,861	3,122	2,913	3,079			-
25*	西日本シティ銀行下関支店付近	1,644	1,638	738	1,224	1,415	1,394	601	215	35.8
26	唐戸中央通り	3,616	4,044	3,219	3,069	2,947	3,056	2,698	2,453	90.9
27	下関駅2階自由通路	4,083	3,866	1,169	2,268	2,300	1,957	2,032	1,661	81.7
28	人工地盤上	1,952	1,807	2,192	1,206	952	691	934	905	96.9
29	下関郵便局前横断歩道	3,798	6,192	4,049	6,708	5,514	6,950	5,044	4,186	83.0
	計	86,557	91,123	80,605	68,391	67,184	78,312	60,671	56,244	92.7

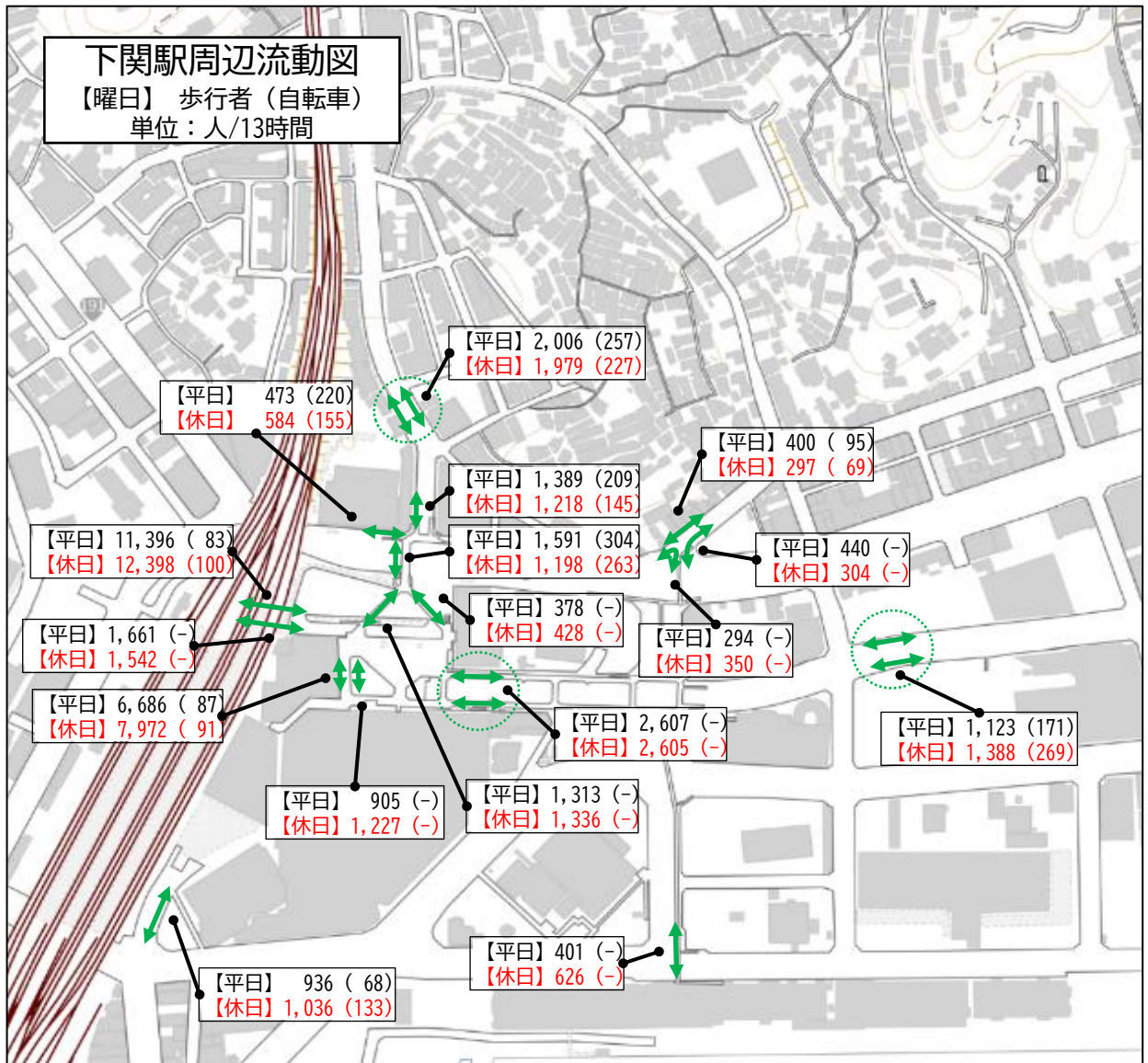
*令和5年度より計測方向が減少した地点

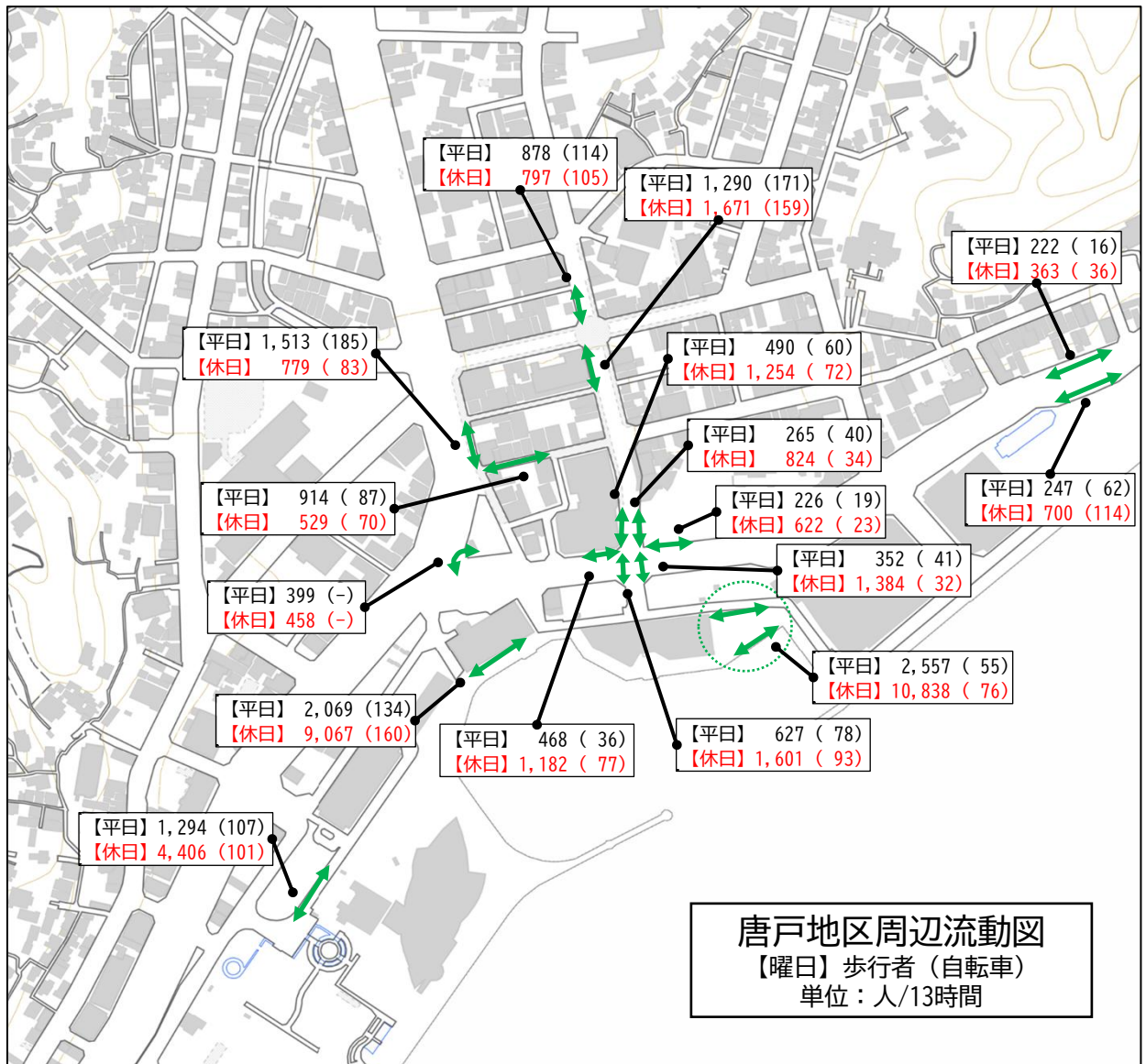
(8) 休日平日比較全体図



※数値は通行量の少ない曜日を1としたときの値

(9) 流動全体図





(10) 総括

①休日調査について

- ・ 昨年度と比較すると、地点⑩下関警察署海峡交番前、地点⑬細江公園前、地点⑮西日本シティ銀行下関支店付近の通行量の減少が顕著にみられた。
- ・ 例年1万人以上が通行する唐戸地区の地点②唐戸市場西側（カモンワフ側）・③下関グランドホテル南側（海側）の通行量は昨年度より減少した。
- ・ 地点⑮唐戸中央通り及び周辺の地点⑥唐戸銀天街アーケード通り・⑦桃太郎本店前では通行量が昨年度より減少している。
- ・ 最も昨年度からの増加率が高かったのは地点⑰下関港国際ターミナル前横断歩道陸橋で269.8倍。
- ・ 性別にみると、唐戸地区では男性よりも女性の通行量が多くみられた一方、下関駅周辺では女性よりも男性の通行量が多くみられた。
- ・ 年齢別にみると、学童の通行比率が高い地点は下関駅周辺の⑳人工地盤上、㉑下関駅2階自由通路、大人の通行比率が高い地点は㉒人工地盤上、⑦桃太郎本店前、高齢者の通行比率が高い地点は⑥唐戸銀天街アーケード通り。
- ・ 平日の通行量に比べて、地点②唐戸市場西側（カモンワフ側）では4.2倍、③下関グランドホテル南側（海側）では4.2倍、地点⑨市立しものせき水族館海響館前では3.2倍の通行量がみられた。

②平日調査について

- ・ 昨年度と比較すると、地点⑩下関警察署海峡交番前、地点⑫岬の町交差点、⑮西日本シティ銀行下関支店付近で通行量の減少が顕著にみられた。
- ・ 最も昨年度からの増加率が高かったのは地点⑰下関港国際ターミナル前横断歩道陸橋で255.4倍となっている。
- ・ 性別にみると、地点⑮唐戸中央通り及び周辺の地点⑥唐戸銀天街アーケード通り・⑦桃太郎本店前では男性よりも女性の通行量が多く、下関駅周辺の地点③人工地盤上・㉑下関駅2階自由通路では女性よりも男性の通行量が多くみられた。
- ・ 年齢別にみると、学童の通行比率が高い地点は下関駅周辺の⑳人工地盤上、大人の通行比率が高い地点は㉒人工地盤上、㉑下関駅2階自由通路、高齢者の通行比率が高い地点は⑥唐戸銀天街アーケード通り、⑦桃太郎本店前。
- ・ 休日の通行量に比べて、観音崎町～細江町の地点では約2～4倍の通行量がみられた。

③調査全体について

- ・ 平日休日ともに昨年度より通行量が減少または同程度の地点が多くみられた。
- ・ 新型コロナウイルス感染症の水際対策の緩和に伴い、2022年12月に関釜フェリーが旅客船の取扱いを再開した地点⑰下関港国際ターミナル前横断歩道陸橋では、平日休日ともにさらに通行量が増加している。
- ・ 令和3年度から実施していた下関駅前人工地盤昇降機改修工事が一部完了しているため、通行ルートにやや影響があったと考えられる。
- ・ 下関郵便局や駅周辺地上地点、人工地盤上の地点の通行量から、人工地盤がグリーンモール、豊前田方面への回遊導線に使用されていること、逆に、地上は駅からバス停、シーモールなどの駅付近の公共交通機関、隣接商業施設の利用者の導線として利用されていることがうかがえる。
- ・ J R 下関駅周辺は、J R 利用者、路線バス利用者を中心に一定の賑わいが形成されていることがわかる。
- ・ 地点㉑リビエ下関前1階自由通路（J R 下関駅東口とシーモール下関を連絡する歩道）は、平日休日ともに1万人以上の通行があり、J R 下関駅周辺の中心となっている。
- ・ グリーンモール商店街は、平日休日ともに約2,000人程度の通行量があり、長門町方面からJ R 下関駅、シーモール下関へのアクセスが中心となっており、昨年度と比べて通行量は横ばいとなっている。
- ・ 唐戸地区北側は、主に地域住人による市街地及び商店街の生活移動が多く、県道側の地点では、通勤通学による平日の通行量が多い。
- ・ 唐戸地区南側は関門海峡に面しており、海響館をはじめ、カモンワフ、唐戸市場、はい！からっと横丁等の多くの観光施設があり、休日には多くの観光客の往来がある。平日と比較するとおよそ2～4倍の通行量がある。
- ・ 唐戸地区で最も多い通行量は、休日の地点②唐戸市場西側（カモンワフ側）で、10,914人の往来がある。