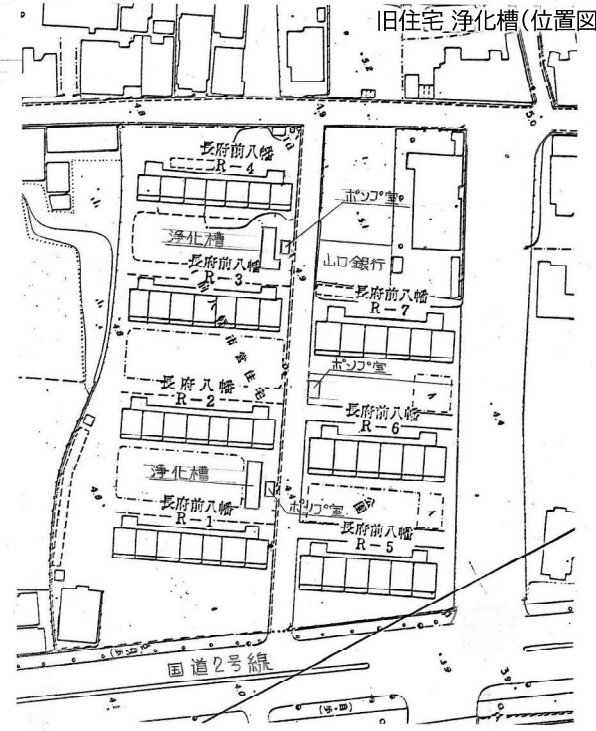
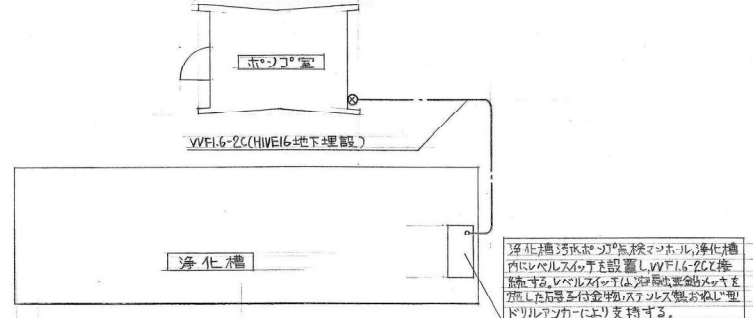


別添資料9 既存浄化槽図面等図

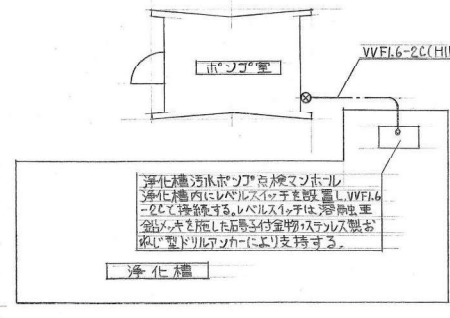
旧住宅浄化槽(位置)図



配置図 S=1/1000



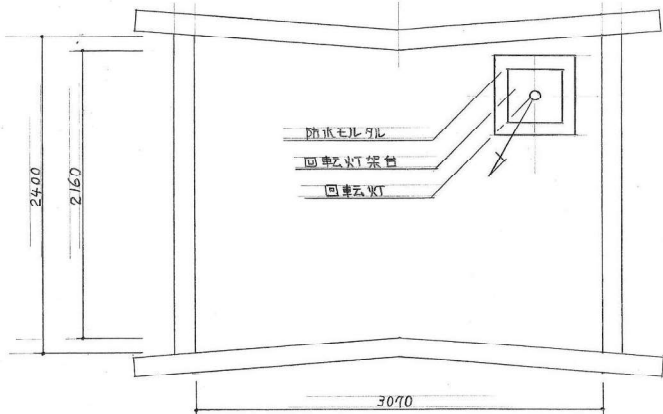
長府前八幡住宅R-1-2ポンプ室・浄化槽配置図 S=1/100



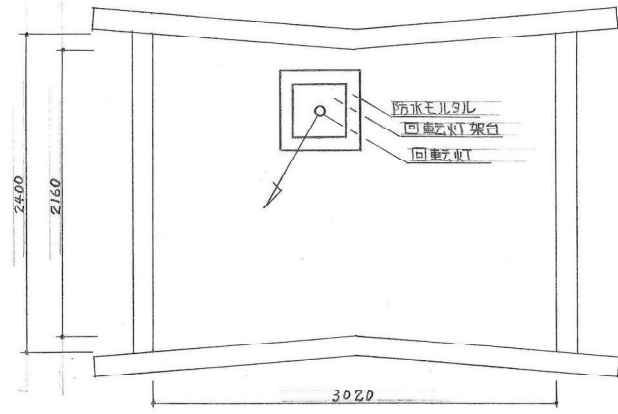
長府前八幡住宅R-3・4ポンプ室・浄化槽配置図 S=1/100

浄化槽汚水ポンプは検測マシナリ浄化槽内にレベルスイッチを設置しVVF1.6-2Cを接続する。レベルスイッチは浮遊物(金物)を防止した高容量付金物レベルスイッチ製をドリルアンカーにより支持する。

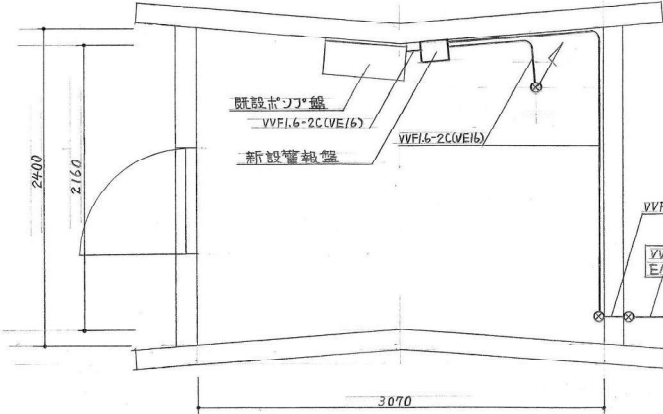
浄化槽汚水ポンプは検測マシナリ浄化槽内にレベルスイッチを設置しVVF1.6-2Cを接続する。レベルスイッチは浮遊物(金物)を防止した高容量付金物レベルスイッチ製をドリルアンカーにより支持する。



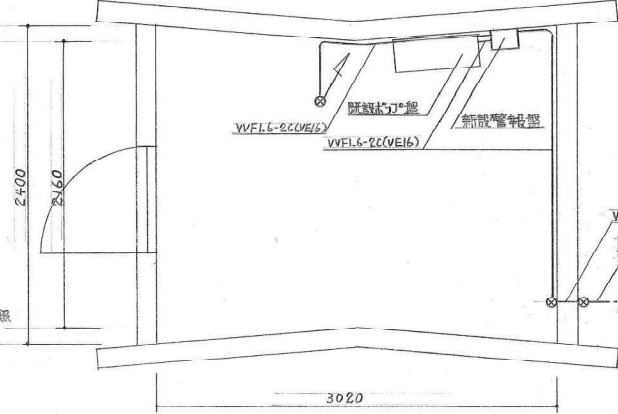
長府前八幡住宅R-1-2ポンプ室・屋上平面図 S=1/30



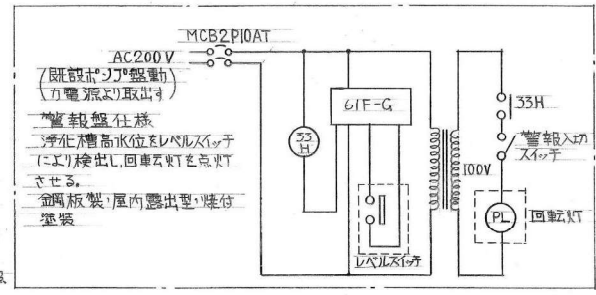
長府前八幡住宅R-3・4ポンプ室・屋上平面図 S=1/30



長府前八幡住宅R-1-2ポンプ室1階平面図 S=1/30



長府前八幡住宅R-3・4ポンプ室1階平面図 S=1/30



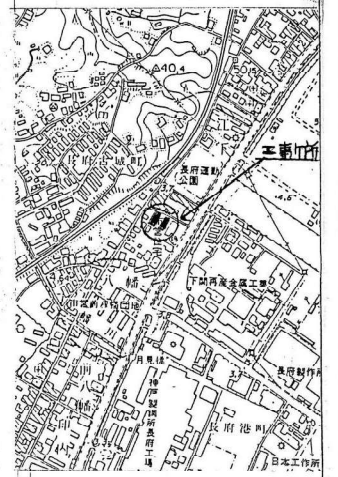
警報盤回路図

市営長府前八幡住宅浄化槽警報設置工事設計図

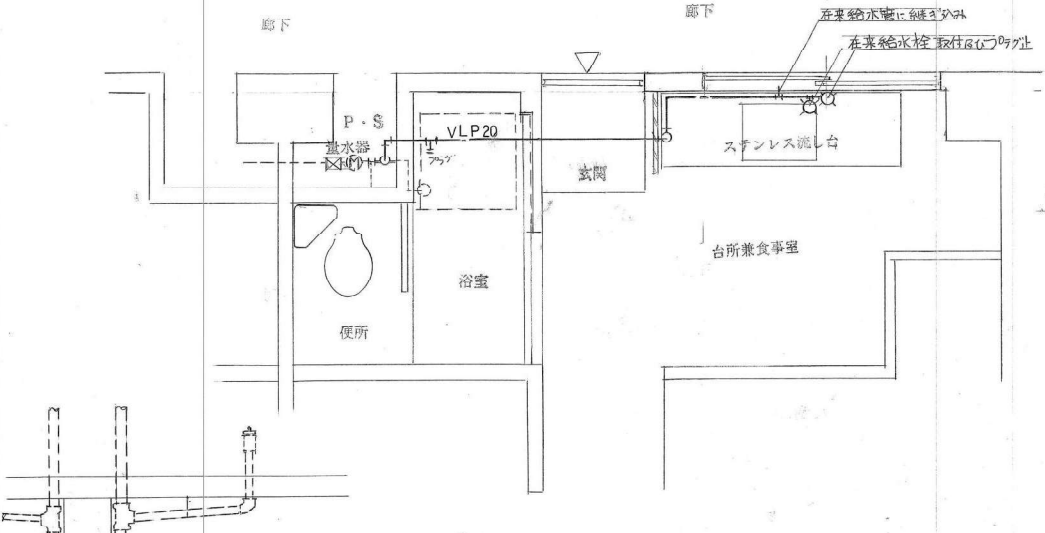
種別	編図	単位
住宅課長	補佐	係長
主任	設計	製図
打合		

別添資料9 既存浄化槽図面等図

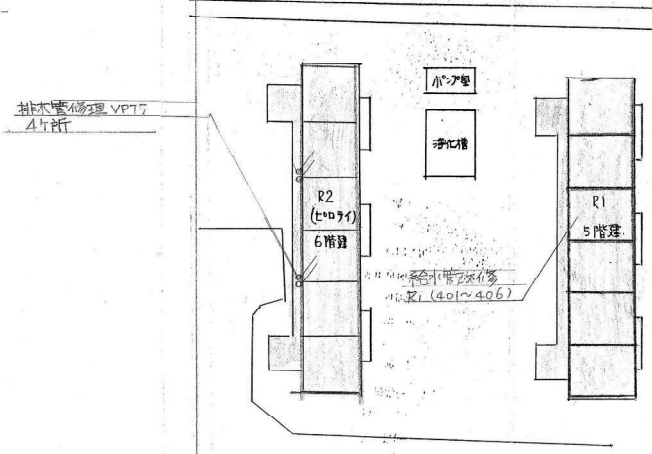
市営長府八幡住宅 浄化槽(位置)図



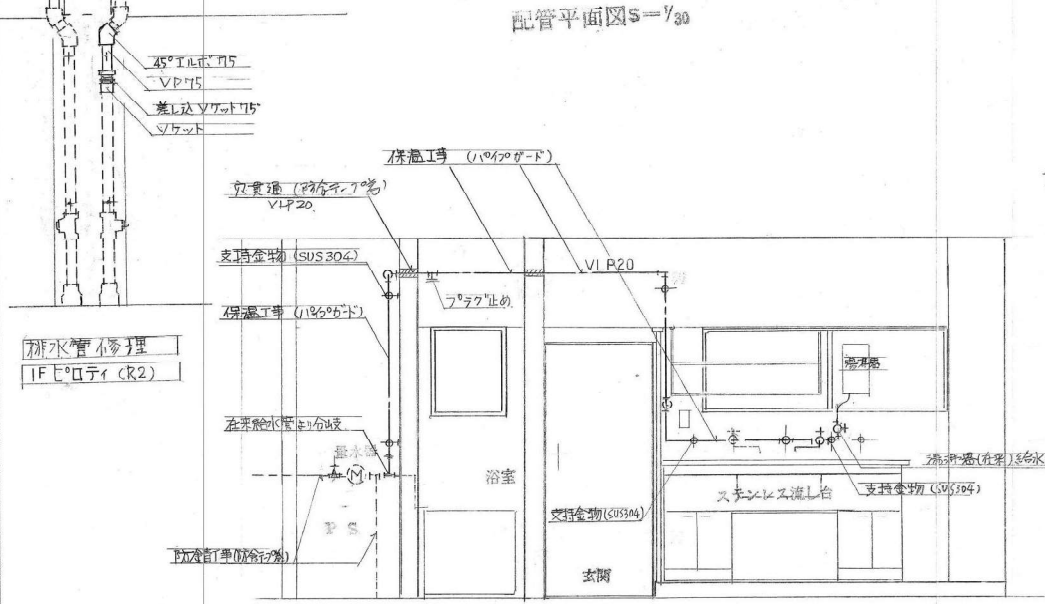
位置図



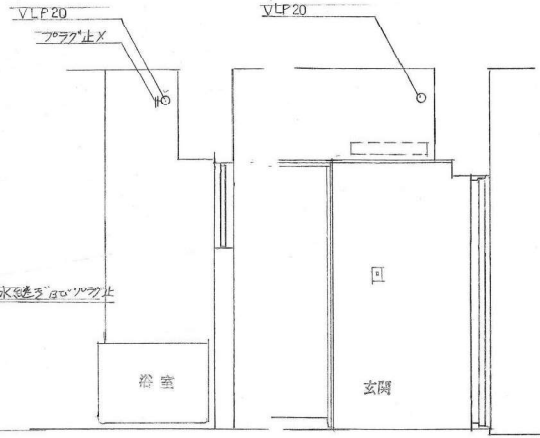
配管平面図S=1/30



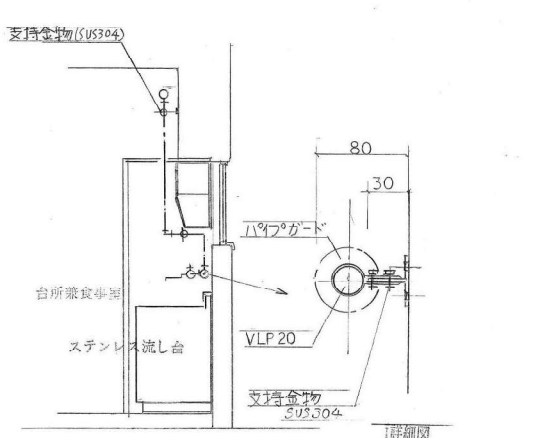
浄化槽図



配管立面図S=1/30



浴室 玄関



台所兼食事室

断面図S=1/30^M/M

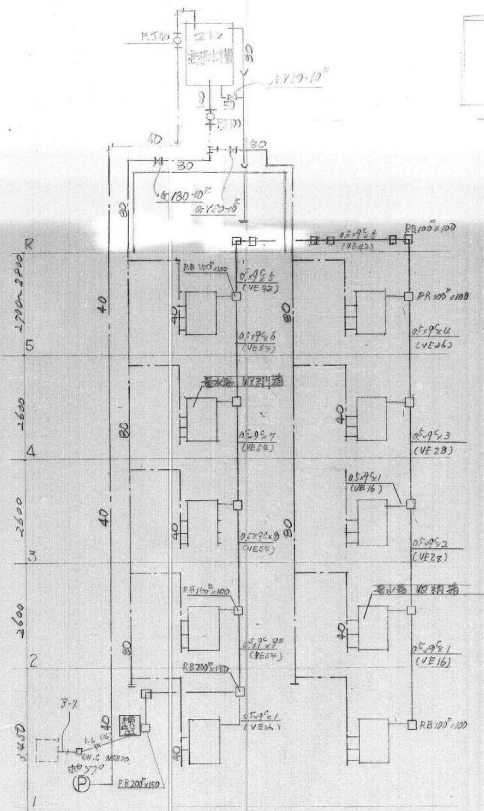
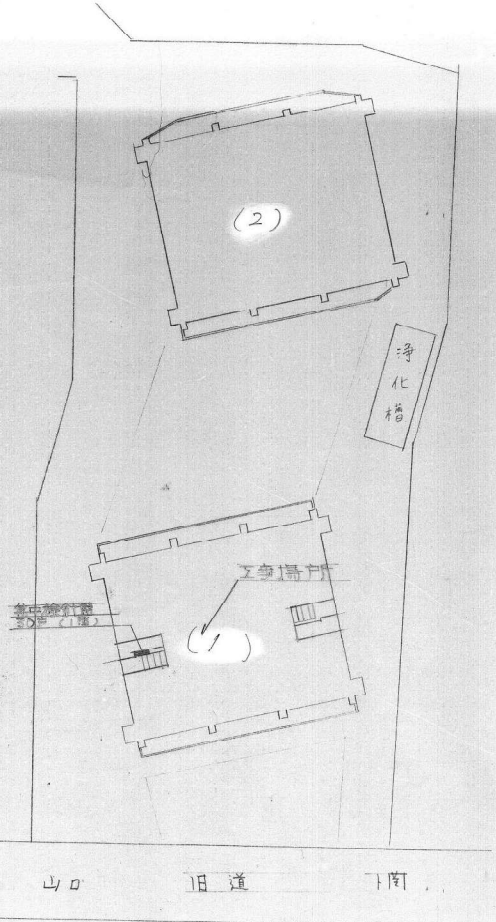
本工事対象	R1 401~406 (6戸)
	R2 1Fビロイ 6ヶ所

市営長府前八幡住宅 工事設計図	
給排水管改修	
種別	細図
図面	単位
作成	主幹 補佐 係長 主任 設計 製図 打合

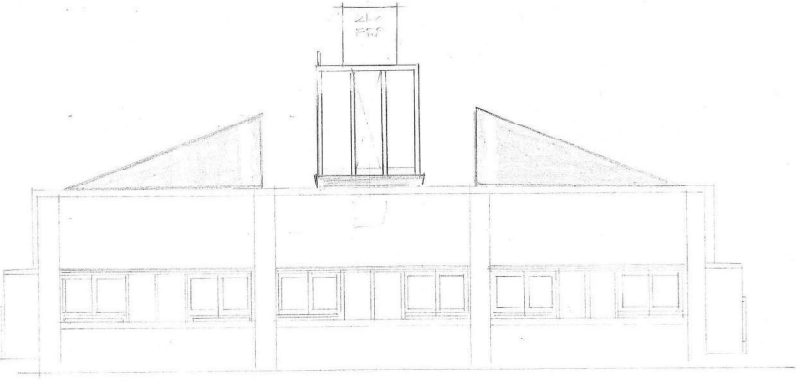
別添資料9 既存浄化槽図面等図

市営長府八幡改良住宅 浄化槽(位置図)

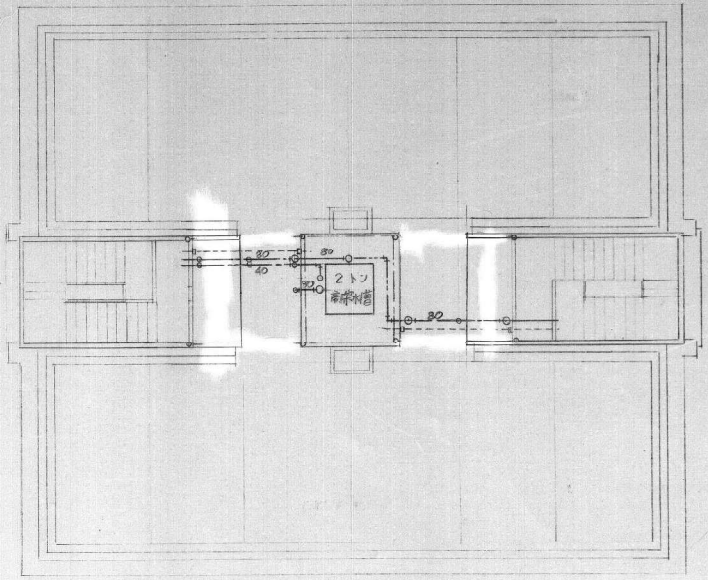
西向き図 1/300



系統図 1/100



屋上階正面図 1/100

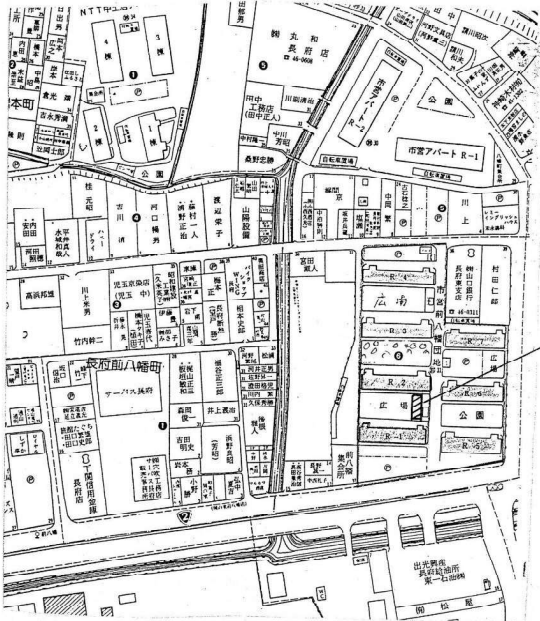


屋上配管図 1/100

1/9	市営八幡改良住宅(1)
浄化槽・遠隔量測装置工事設計図	
種別	図面
住宅課長	補佐 係長 主任 設計 製図 打合

別添資料9 既存浄化槽図面等図

市営長府松原住宅・市営長府松原東住宅
浄化槽(位置図)

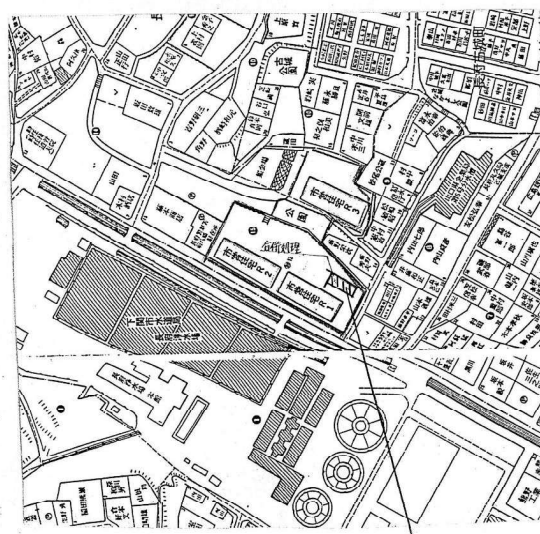


②
新八幡住宅
工場4所
長府八幡町6

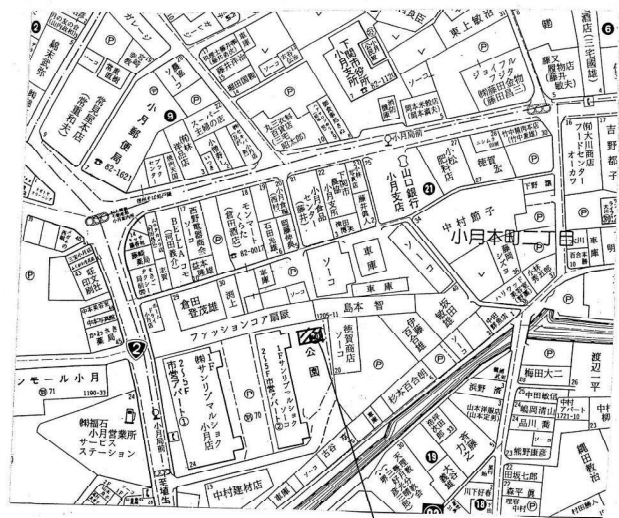


①
長府松原住宅
工場4所
長府松原町1-1

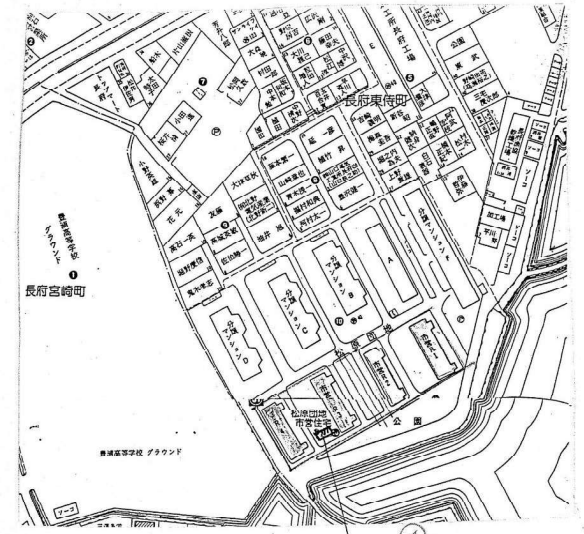
⑥ 室(2)9 住宅 室町 30.81
⑦ 室(4)15 住宅 室町 31-4.5



⑤
中大渡住宅
工場4所
長府中大渡町心



③
小月住宅R2
工場4所
小月町2丁目9-25

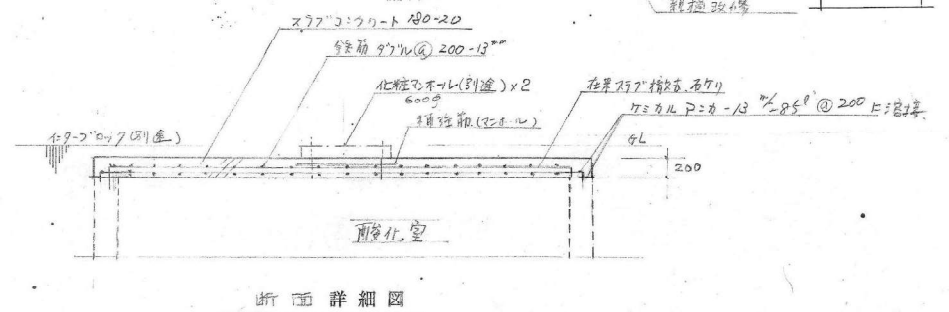
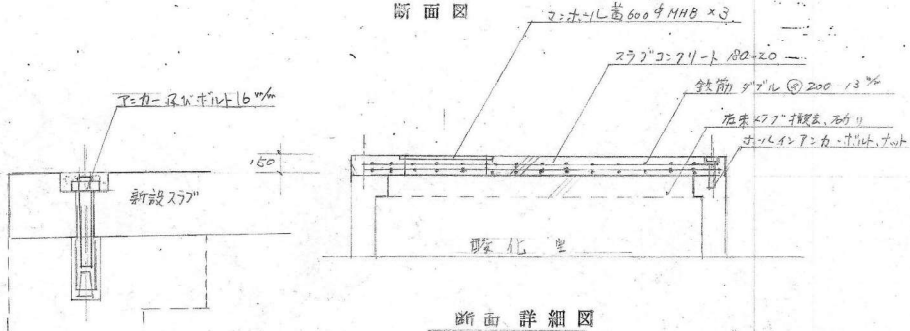
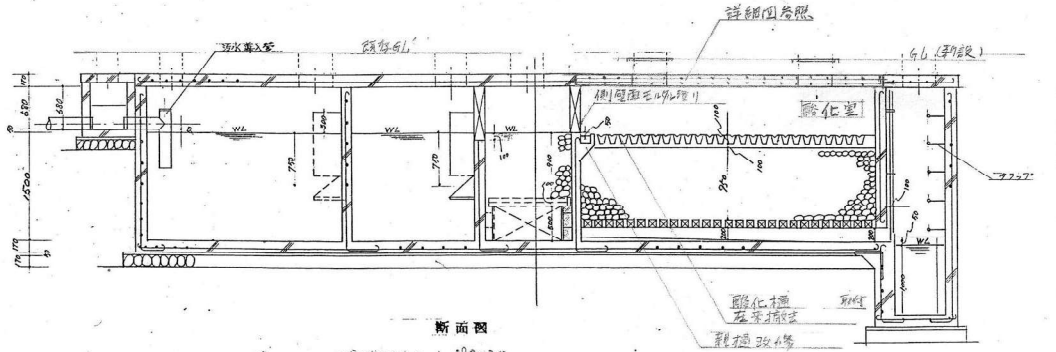
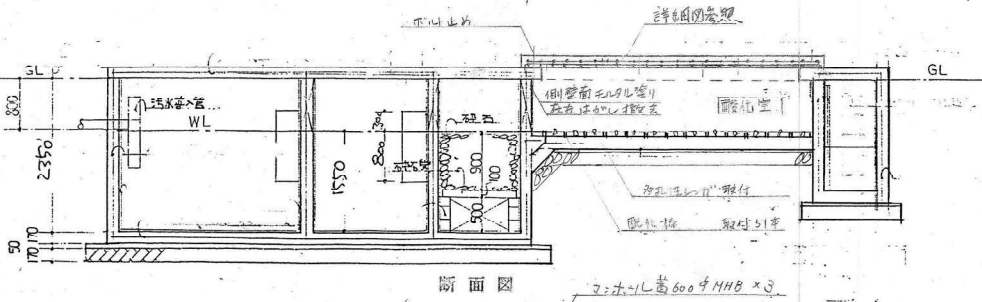
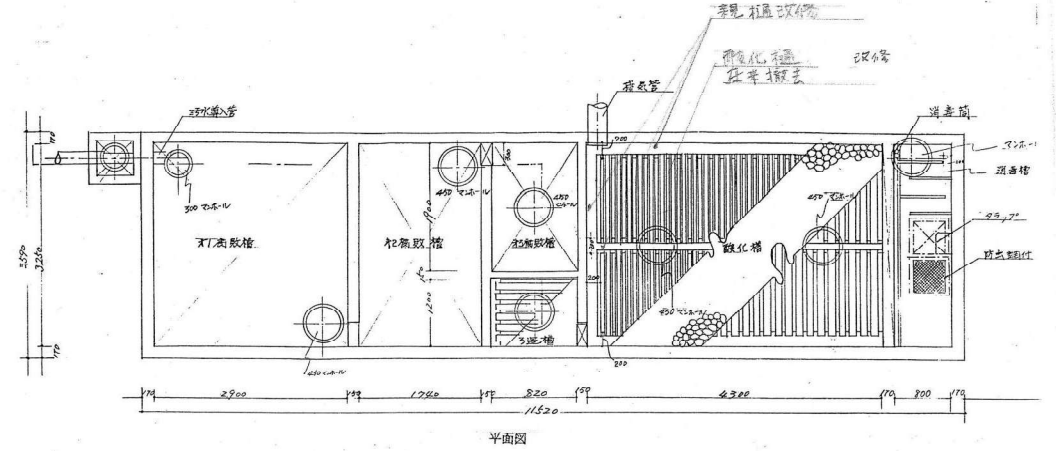
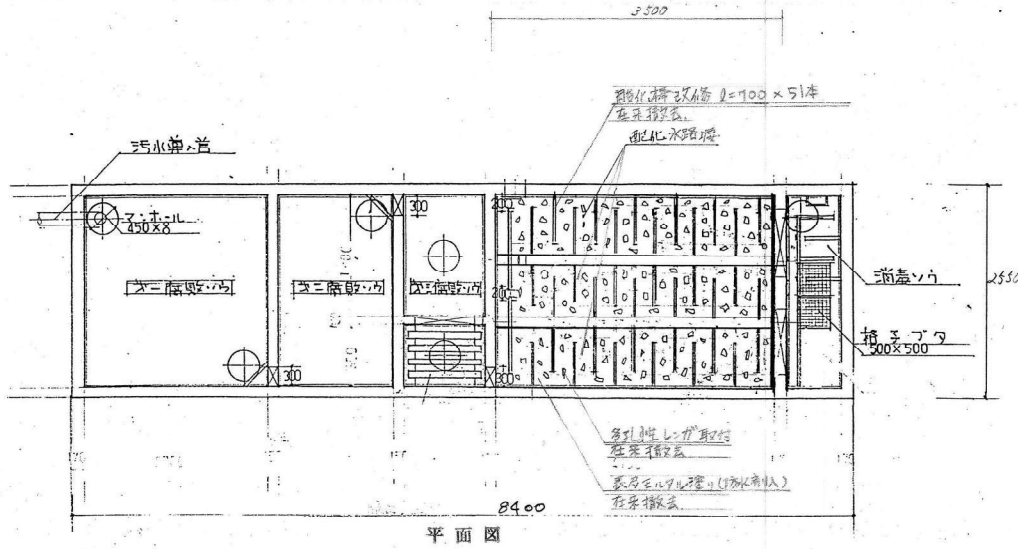


④
長府松原東住宅R3
工場4所
長府東保町10

市営長府松原住宅(旧) 浄化槽施設設備修繕		工事設計図	
位置図		縮図	
種別	主幹	補佐	主任
住宅課長	主任	係長	主任
設計	製図	打合	

別添資料9 既存浄化槽図面等図

市営長府松原住宅 浄化槽(平面図・断面図)



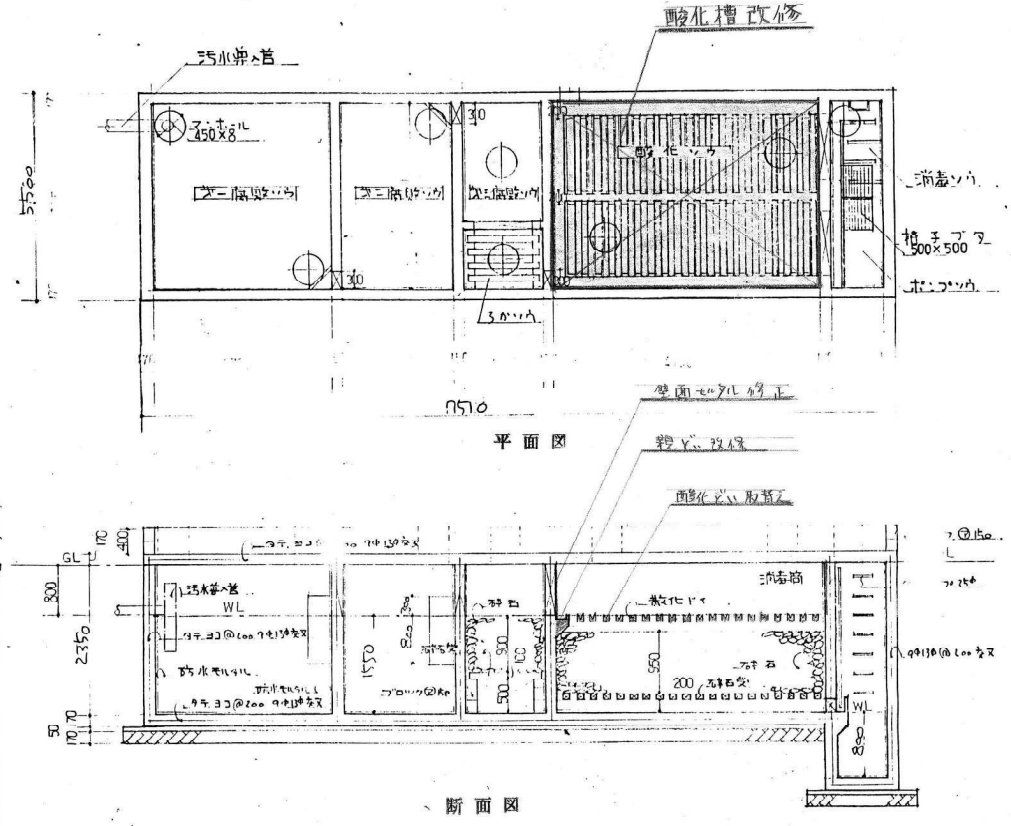
長府松原住宅 浄化槽

長府前八幡住宅 R₂ 浄化槽

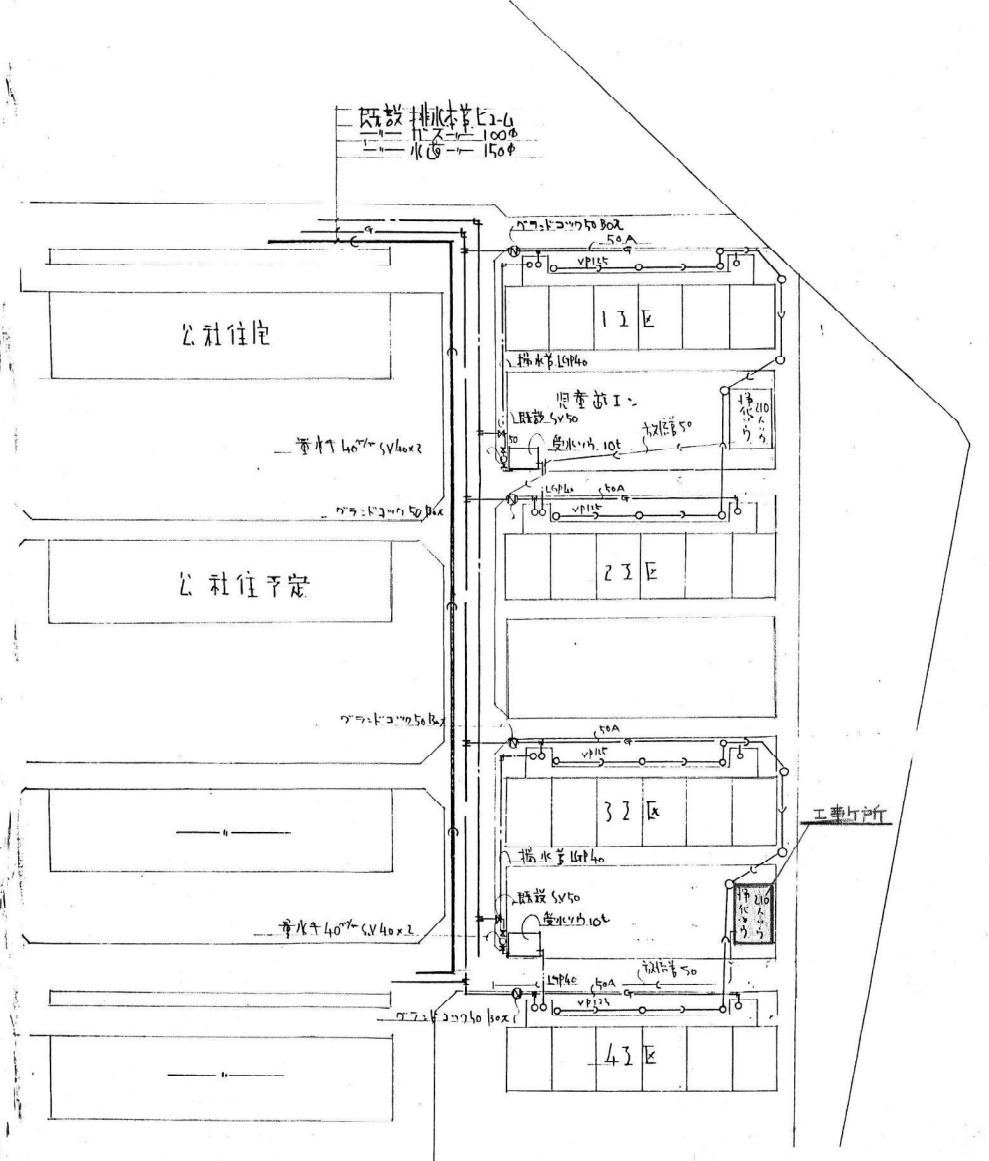
市営長府松原住宅 R ₂ 浄化槽施設修繕		工事設計図	
種別	浄化槽	図区	
住宅課長	主幹	補佐	主任
	主査	係長	主任
	設計	製図	打合

別添資料9 既存浄化槽図面等図

市営長府松原東住宅 浄化槽(平面図・断面図)



容量表 M ³		
210 ^φ 丸形		
汚水弁室	5.16 × 1.46 × 1.55	11.69
①	2.5 × 1.46 × 1.55	5.65
②	1.37 × 1.46 × 1.55	3.10
3 rd 弁室	1.5 × 1.46 × 1.55	2.26
計		22.69 M ³
酸化槽	5.16 × 3 × 0.95	14.76 M ³
共同住戸 1戸 = 25 ^φ 60戸 = 210 ^φ 丸形 N = 15 × (210 - 5) × 0.1 = 22 M ³		



配置図 S=1/500

市営長府松原東住宅 浄化槽 修繕工事		工事設計図
種別	松原東住宅K3.4 浄化槽(酸化槽)改修	図面
住宅棟長	主幹 副幹 主任 係長 主任 設計 製図 打合	単位

位置図: ゼンシン山陽P31-C-5