

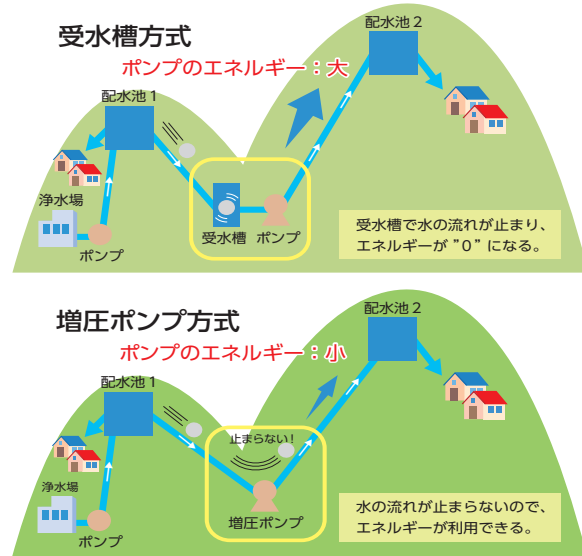


Q1 脱炭素社会の実現に向けて 上下水道局ではどんなことに 取り組んでいますか？

A1 標高の高い場所にある配水池へ水を送るには、たくさんの電力を使うポンプ設備が必要です。そこで、現在の「受水槽方式」ではなく、より少ないエネルギーで水を送ることができる「増圧ポンプ方式」も採用しました。

また、一部の配水池では、水の流れを利用した水力発電（マイクロ水力発電）を行うなど、エネルギーを無駄にしない取り組みも進めています。

さらに、建物の照明を蛍光灯からLEDに切り替え、日常的な節電・省エネにも取り組んでいます。



Q2 終末処理場の再生可能 エネルギーとその利用とは？

A2 終末処理場では、再生可能エネルギーとして「消化ガス」を利用しています。

このガスは、汚水を処理する過程で発生した汚泥を、消化タンクの中で加熱・かくはん（攪拌）し、微生物の働きによって分解する際に発生します。発生した消化ガスは一旦ガスタンクに貯めたあと、処理場内の加温設備の燃料として再利用しています。

また、山陰終末処理場では発生したガスを事業者に売却し、消化ガス発電の燃料として活用することで、地球温暖化対策にも貢献しています。



消化タンク

令和7年度 下関市上下水道局優秀工事及び 優秀工事現場技術者表彰式を 行いました。

令和7年5月29日に下関市上下水道局本局にて表彰式を開催しました。下関市上下水道事業管理者が発注し、令和6年度に完成した工事の中から、特に優秀と認められた工事の施工業者並びに、現場技術者を表彰しました。

令和7年度表彰された建設業者

(敬称略・順不同)

●水道部門6者

(有)重井住機、空田建設工業(株)、青木建設・西部工輸・重井住機熊野配水場内管路耐震化工事共同企業体、(株)大上設備、(株)新ホーム、(株)西島組

●下水道部門5者

ジャパン特殊・青木建設東新田雨水1号幹線布設工事(第2工区)共同企業体、(株)青木建設、(株)ジャパン特殊、(株)コプロス、(株)高山建工



優秀工事表彰



優秀工事現場技術者表彰

※詳しくは、
市のホームページを
ご覧ください。



下関市上下水道局優秀工事及び優秀工事現場技術者表彰について

Q 検索

下関市水道サービス公社解散のお知らせ

水道の広報啓発や施設の維持管理を通して、市民福祉の増進に努めてきた下関市水道サービス公社は、令和8年3月31日をもって解散いたします。

公社が担ってきた事業の多くは上下水道局が引き続き実施してまいります。これまで公社が無料で行ってきたお客様の宅地内の水道設備（水道管や蛇口等）の簡易な漏水調査は、公社の解散に伴い終了いたします。

公社解散後、漏水等でご相談をいただいた際には、これまでどおり「お客さまサービス課」にて、ご自身でできる漏水確認方法のご案内や、修繕を行う「下関市上下水道局指定給水装置工事事業者」の紹介をいたします。

皆様のご理解とご協力をお願い申し上げます。

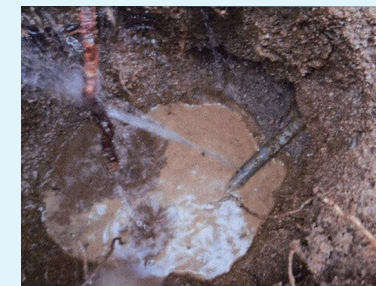
お問合せ先

- (公社解散について) 総務課 ☎083-231-3121
- (漏水等のご相談) お客さまサービス課 ☎083-231-3118



水道管の凍結にご注意を

冬季の水道管の凍結にご注意ください。冬場に気温が氷点下4℃以下になると水道管は凍結しやすくなり、断水や管の破損が発生することがあります。屋外で日の当たらない場所や、風あたりの強いところ、地表や壁にむき出しとなっている水道管は、特に注意が必要です。テレビやスマートフォンで天気予報を確認し、水道管の凍りやすい所の点検をお願いします。



漏水している様子

○凍結を防ぐ方法

- ・むき出しになっている水道管や蛇口には、保温材（古い毛布や布きれなど）を巻きつけてその上から保温材がぬれないようにビニールテープなどを巻きつけます。

○水道管が凍ってしまったら

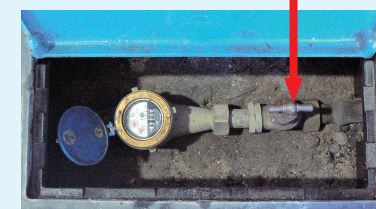
- ・凍った水道管や蛇口にタオルなどをかぶせ、その上から『ぬるま湯』をかけて、ゆっくり溶かすか、自然に溶けるのを待ちます。熱湯をかけると、急激な温度変化により破裂するおそれがありますのでご注意ください。

○漏水しているときは

- ・凍結により漏水が発生している時は、メータボックス内のメータバルブを閉めます。その後、「下関市上下水道局指定給水装置工事事業者」に修理を依頼してください。
 - ・古くなったメータバルブは止水できないことがあるので、冬を迎える前に水が止まるか確認しておきましょう。
- なお、止水できないメータバルブは上下水道局で交換いたします。



メータボックス内の
メータバルブ



※漏水修理の依頼先は
市のホームページを
ご確認ください。



お問合せ先

- 水道管路課 ☎083-231-3115
- 北部事務所（総合支所管内） ☎083-772-2410

下関市上下水道局指定給水装置工事事業者

Q 検索