

リユース品 試験回収のお知らせ

ごみを減らす仕組みの検証を行うため、リユース品の試験回収を行います。



🐻 ご自宅にある...

使わないけど
捨てるにはもったいないもの
をお持ち込みください。

下関市が**無料**で引き取り、
連携企業を介して
次の使い手につなげます。

下関市は持続可能な開発目標（SDGs）を支援しています。

通常はごみとして捨てられてしまうものであっても再利用できる物（リユース品）が多くあることに着目し、資源として循環させる実証実験を行います。

ごみとして捨てるのではなく、リユース品として循環させることでごみの減量化につなげていきたいと考えていますので、ご協力をお願いします。

*この企画は下関市、(株)ECOMMITが連携して行う事業です。

令和8年

3月14日 土

9:00～12:00

会場

下関市役所環境部
リサイクルプラザ啓発棟



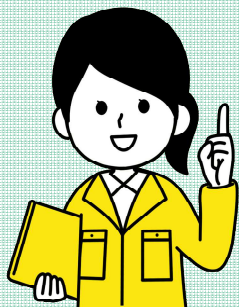
お持ち込みいただける物
の詳細はウラ面に!



下関市古屋町1丁目18-1



☑ 持ち込みいただくときの注意点



- ① まだ十分に使えるそうですか。
- ② 壊れや破れ、欠品、ひどい汚れやカビはありませんか。
- ③ 『持ち込みできるもの』はご確認いただけましたか。
- ④ 『持ち込みできないもの』はご確認いただけましたか。

「次の人がそのまま使えて 使うのに不自由しないもの」をお持ちください。

※リユース品として再利用可能なものに限りです。お持ちいただいても受け取りできない場合があります。

☑ 持ち込みできるもの

子育て関連	ベビーベッド チャイルドシート ベビーカー ベビーバウンサー ブロック ゲーム機 ゲームソフト ミニカー 鉄道玩具 ラジコン フィギュア プラモデル めいぐるみ 乗用玩具 ※ パーツがそろっているもの（遊べる状態のもの）
洋服・雑貨	洋服 タオル 傘 楽器 スポーツ・アウトドア用品 釣り具 カー用品 自転車 スーツケース ファッション雑貨（靴、ベルト、時計 帽子等） ※ 靴下・肌着・着物・水着・汚れたものは持ち込み不可
食器・キッチン用品 インテリア エクステリア	お皿 コップ 茶碗 湯呑 カトラリー（スプーン・フォーク）置物 お箸（金属のみ） 鍋 フライパン やかん キッチンツール 水槽 植木鉢（ × 素焼き、 × レンガ色、 × 割れているもの）、ガーデニング用品 ※ 割れ・欠け・ひびのないもの、こげ・サビがないもの
工具・農機具	手工具 電動工具（インパクトドライバー・電動ドリル・サンダー・ ポリッシャー・グラインダー・チェーンソー） 工具箱 農機具（草刈機、発電機）、コンプレッサー、ポータブル電源 ※ サビ・汚れがあるものや非通電のものでも持ち込み可能
家電	オーディオ機器（ラジカセ・アンプ・カセットデッキ・スピーカー・CDプレーヤー）・ビデオデッキ・ミシン・編み機・カメラ・プリンタ・電子辞書・電卓・ ワープロ・タイプライターは製造年数10年超でも可 上記以外の生活家電は製造10年以内のもの ※ 外装に破損が無いもの

※ 記載品目以外の持ち込み不可。

☑ 持ち込みできないもの

家電リサイクル対象品	冷蔵庫 冷凍庫 洗濯機 衣類乾燥機 エアコン テレビ
フロン入り電化製品	ただし製造10年以内のものは要相談
危険物等	危険物類（油類 発火物 ガスボンベ 燃料缶） 薬品 土 がれき タイヤ等
その他	蛍光灯 電球 食品 布団 カーペット 下着類 液体 スプレー缶 花火 衛生用品 高圧洗浄機

大型のものは
持ち込み不可！

一辺が110cmを超える
サイズの物のお持ち
込みはできません。

※ 引き受けできない状態のものは、お持ち帰りいただきます。また、事業により排出されたリユース品の持込みはできません。