

下関市高潮ハザードマップ

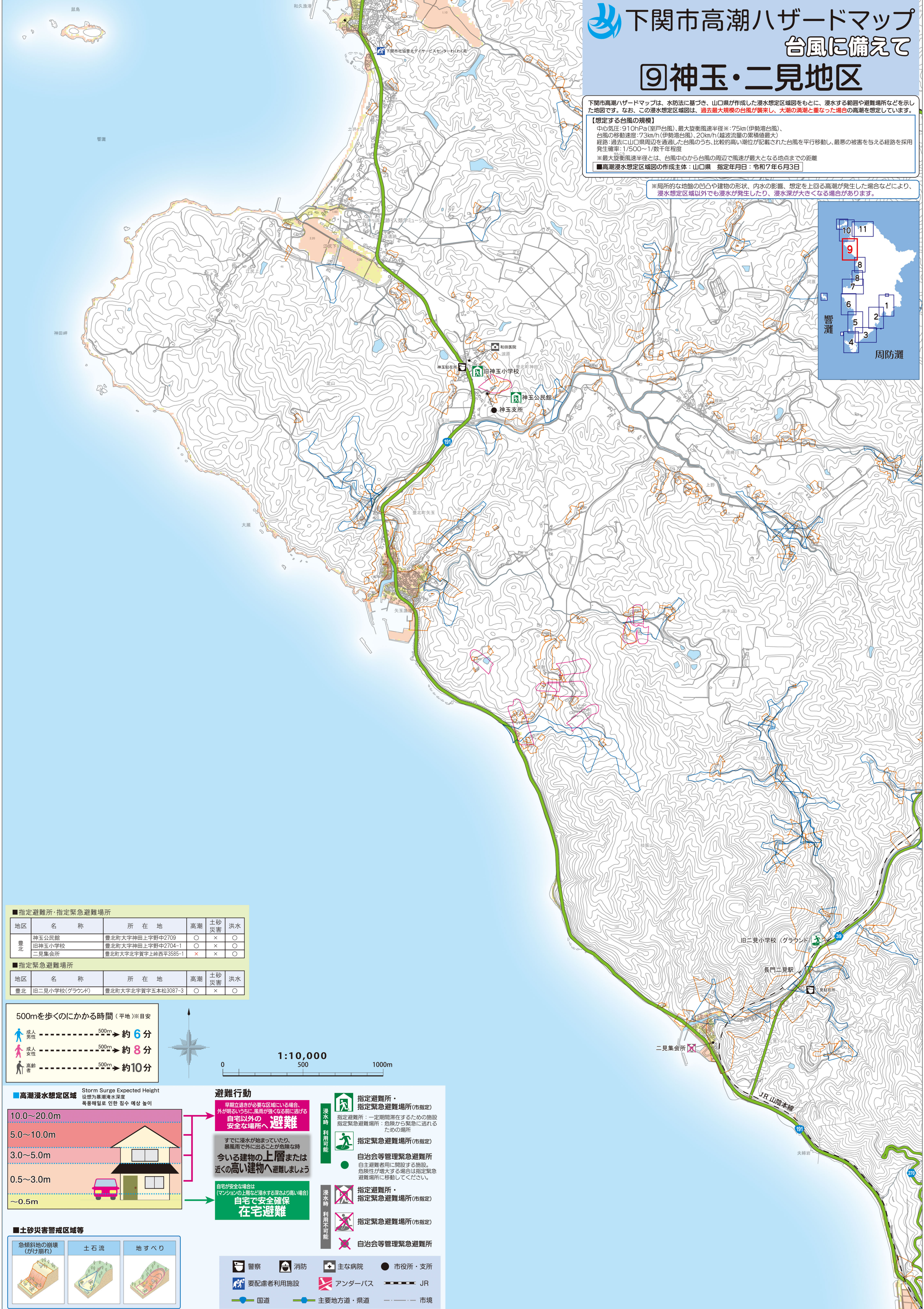
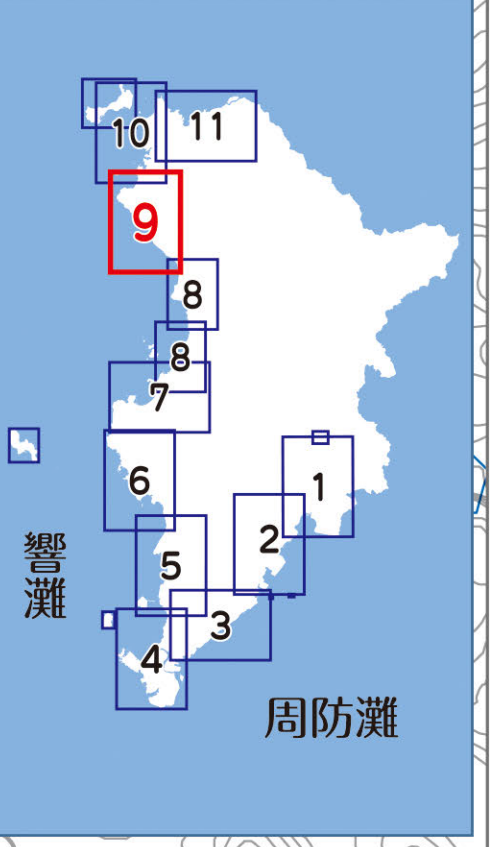
台風に備えて

⑨神玉・二見地区

下関市高潮ハザードマップは、水防法に基づき、山口県が作成した浸水想定区域図をもとに、浸水する範囲や避難場所などを示した地図です。なお、この浸水想定区域図は、過去最大規模の台風が襲来し、大潮の高潮と重なった場合の高潮を想定しています。

【想定する台風の規模】
 中心気圧：910hPa(室戸台風)、最大旋回風速半径※：75km(伊勢湾台風)、
 台風の移動速度：73km/h(伊勢湾台風)、20km/h(越後流量の累積値最大)
 経路：過去に山口県周辺を通過した台風のうち、比較的高い潮位が記載された台風を平行移動し、最悪の被害を与える経路を採用
 発生確率：1/500~1/数千年程度
 ※最大旋回風速半径とは、台風中心から台風の周辺で風速が最大となる地点までの距離
■高潮浸水想定区域図の作成主体：山口県 指定年月日：令和7年6月3日

※局所的な地盤の凹凸や建物の形状、内水の影響、想定を上回る高潮が発生した場合などにより、浸水想定区域以外でも浸水が発生したり、浸水深が大きくなる場合があります。

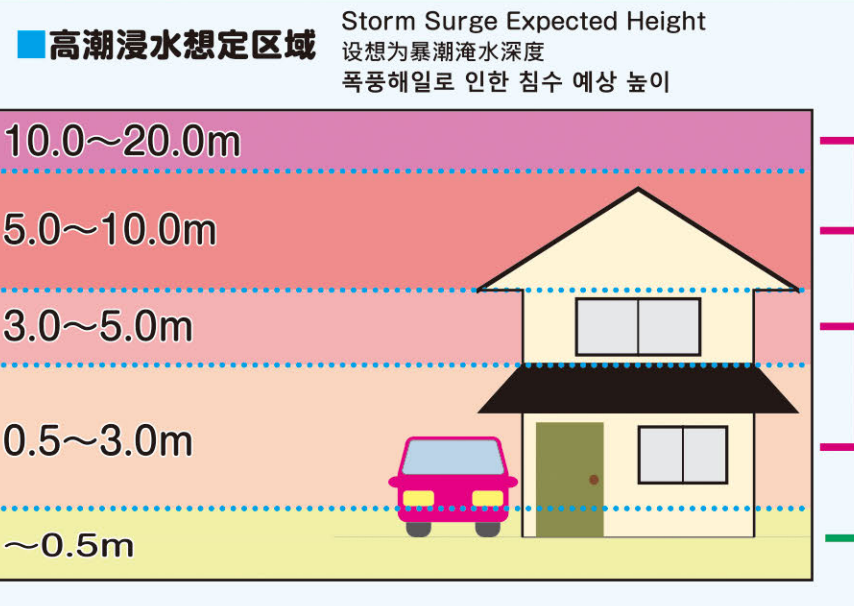
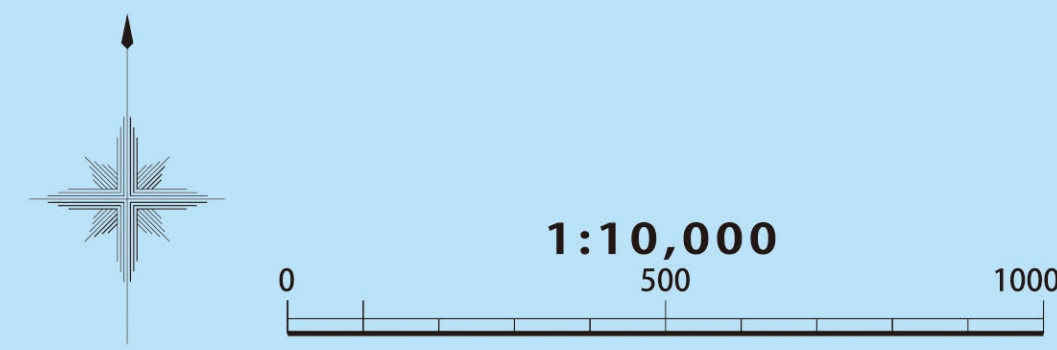
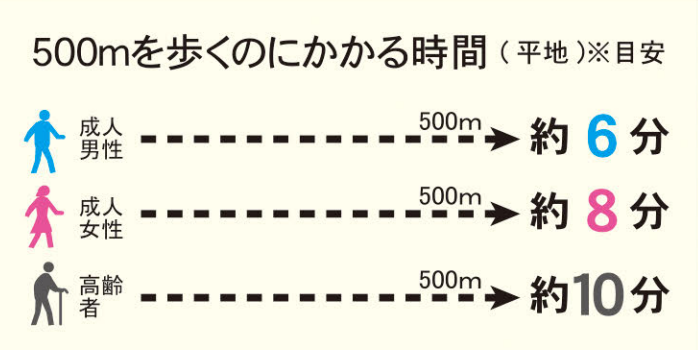


指定避難所・指定緊急避難場所

地区	名称	所在地	高潮	土砂災害	洪水
豊北	神玉公民館	豊北町大字神田上字野中2709	○	×	○
	旧神玉小学校	豊北町大字神田上字野中2704-1	○	×	○
	二見集会所	豊北町大字北字賀字上峠西平3585-1	×	×	○

指定緊急避難場所

地区	名称	所在地	高潮	土砂災害	洪水
豊北	旧二見小学校(グラウンド)	豊北町大字北字賀字五本松3087-3	○	×	○



避難行動

早期立退避が必要な区域にいる場合、外が明るいうちに風雨が強くなる前に**自宅以外の安全な場所へ避難**

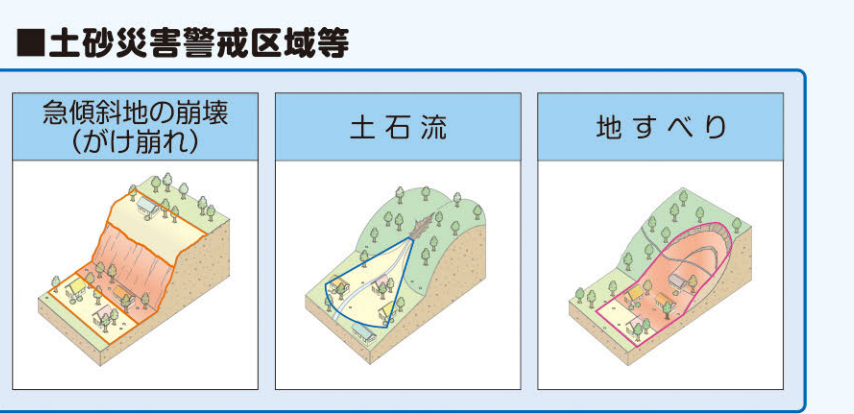
すでに浸水がたまっていたり、暴風雨で外に出ることが危険な時は**今いる建物の上層または近くの高い建物へ避難**しましょう

自宅が安全な場合は(マンションの上層など浸水する深さより高い場合)**自宅で安全確保 在宅避難**

指定避難所・指定緊急避難場所(市指定)
 指定避難所：一定期間滞在するための施設
 指定緊急避難場所：危険から緊急に逃げるための場所

指定緊急避難場所(市指定)
 自治会等管理緊急避難所
 自主避難者用に開設する施設。危険性が增大する場合は指定緊急避難場所へ移動してください。

指定避難所・指定緊急避難場所(市指定)
指定緊急避難場所(市指定)
 自治会等管理緊急避難所



警察 **消防** **主な病院** **市役所・支所**

要配慮者利用施設 **アンダーパス** **JR**

国道 **主要地方道・県道** **市境**