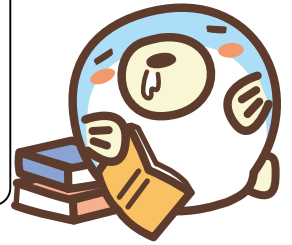




令和8年度 育児休業明け保育施設 入所予約事業についてのご案内



この事業は、申込み時点で入所を確約できるものではなく、通常の申込みよりも早く入所選考を受けることができるというものです。

申込みにあたっては、「令和8年度下関市教育・保育施設利用案内～2号・3号認定子どもの場合～」を必ずお読みください。

予約事業の利用対象の方（次の(1)～(3)の全ての要件を満たす方）

- (1) 入所予約を希望する子ども及びその保護者が、申込み時及び入所希望月の初日に、下関市に在住していること。
- (2) 保護者が「労働基準法」、「育児休業、介護休業等育児又は家族介護を行う労働者の福祉に関する法律」等の法令に基づく育児休業を取得し、令和8年5月1日から令和9年3月31日までの間に復職を予定していること。
- (3) 入所予約を希望する子どもが、(2)の育児休業に係る子であること。
※ただし、育児休業に係る子と同時に申請をする兄弟は対象となります。

新年度入所（4月入所）の受付期間に申込みの場合

対象者：入所希望月（復職月）が令和8年5月から令和8年9月までの方

申込み先：第一希望の保育園等

申込みに必要な書類	申込み受付期間
<ul style="list-style-type: none"> • 子どものための教育・保育給付認定申請書 • 児童状況確認書 • <u>育児休業明け保育施設入所予約申込書兼誓約書（育児休業取得者）</u> • 保育の利用を必要とする理由を証明する書類（育児休業取得者の配偶者） 	<p>【通常募集】 令和7年10月1日(水) ～ 令和7年10月31日(金)</p> <p>【追加募集】 令和8年1月13日(火) ～ 令和8年1月30日(金)</p>

年度途中で申込みの場合

対象者：入所希望月（復職月）が令和8年6月から令和9年3月までの方

申込み先：第一希望の保育園等（申込みに必要な書類は新年度入所に申込みの場合と同じ）

入所希望月	申込み提出期限		申込みの例
	3ヶ月前申込(3回選考)	2ヶ月前申込(2回選考)	
6月	—	令和8年 4月20日(月)	<p>例) 10月に入所希望(復職)の場合</p> <p>(1) 7月18日までに申込み →7月、8月、9月の3回選考</p> <p>(2) 8月20日までに申込み →8月、9月の2回選考</p> <p>(3) 8月21日以降に申込み →9月のみ選考（予約事業ではなく通常の申込み）</p> <p>※より早い提出期限に申込みしていただくほど、入所選考の回数が多くなります。</p>
7月	令和8年 4月20日(月)	令和8年 5月20日(水)	
8月	令和8年 5月20日(水)	令和8年 6月20日(土)	
9月	令和8年 6月20日(土)	令和8年 7月18日(土)	
10月	令和8年 7月18日(土)	令和8年 8月20日(木)	
11月	令和8年 8月20日(木)	令和8年 9月19日(土)	
12月	令和8年 9月19日(土)	令和8年10月20日(火)	
1月	令和8年10月20日(火)	令和8年11月20日(金)	
2月	令和8年11月20日(金)	令和8年12月19日(土)	
3月	令和8年12月19日(土)	令和9年 1月20日(水)	

令和8年度 育休予約事業実施施設

公立保育園・認定こども園…全ての園
 私立保育園・認定こども園

施設名	電話番号	所在地
小波保育園	222-8222	汐入町 19-18
東光保育園	※在園児の弟妹のみ（実施は園の状況による） 223-7330	赤間町 3-12
専立寺保育園	266-4843	彦島本村町 5-9-26
みのり保育園	※在園児の弟妹のみ 252-2295	垢田町 3-11-41
木の実保育園	※在園児の弟妹のみ 252-4065	川中本町 1-19
木の実保育園分園	※在園児の弟妹のみ 252-6510	稗田西町 23-2
和光保育園	※在園児の弟妹のみ 222-0789	大平町 10-20
しょうや保育園	※在園児の弟妹のみ 256-2431	大字勝谷 879-6
弥生保育園	※在園児の弟妹のみ（実施は園の状況による） 252-1237	幡生町 2-27-2
ひまわり保育園	※在園児の弟妹のみ 222-2120	長崎町 1-1-4
のあ保育園	※在園児の弟妹のみ 252-3056	武久町 2-70-10
すみれ保育園	223-3574	前田 1-9-1
王司保育園	※在園児の弟妹のみ 248-0720	王司上町 2-8-13
新生保育園	※在園児の弟妹のみ 248-0512	西観音町 1-5
清末保育園	※在園児の弟妹のみ 282-0288	清末中町 1-5-1
みどり保育園	※在園児の弟妹のみ 253-4509	綾羅木本町 6-19-19
清和保育園	※在園児の弟妹のみ 256-2533	秋根本町 2-8-10
勝山保育園	※在園児の弟妹のみ 256-6888	秋根新町 12-12
勝山第二保育園	※在園児の弟妹のみ 250-8862	石原 91-1
みそらこども園	※在園児の弟妹のみ 258-0239	安岡町 4-7-58
聖母園	※在園児の弟妹のみ 266-9311	彦島緑町 11-6
でしまつ子ども園	※在園児の弟妹のみ 266-3700	彦島杉田町 2-3-10
くりのみ子供園	※在園児の弟妹のみ 266-3037	彦島田の首町 2-6-10
吉田緑こども園	※在園児の弟妹のみ（実施は園の状況による） 283-2727	大字吉田 1085-1
ひがし子ども園	※在園児の弟妹のみ 222-0145	後田町 3-5-24
豊北きらきらこども園	782-0430	豊北町大字滝部 2992-1
しおかぜの里こども園	※在園児の弟妹のみ 267-1917	彦島迫町 6-7-22
小月こども園	※在園児の弟妹のみ 283-0085	小月茶屋 2-9-1
ゆたかこども園	※在園児の弟妹のみ 255-1660	川中豊町 7-9-8

ご不明な点等ございましたら、下関市役所 幼児保育課 入園給付係までお問い合わせください。

【問い合わせ先：083-231-1929】

