

総務

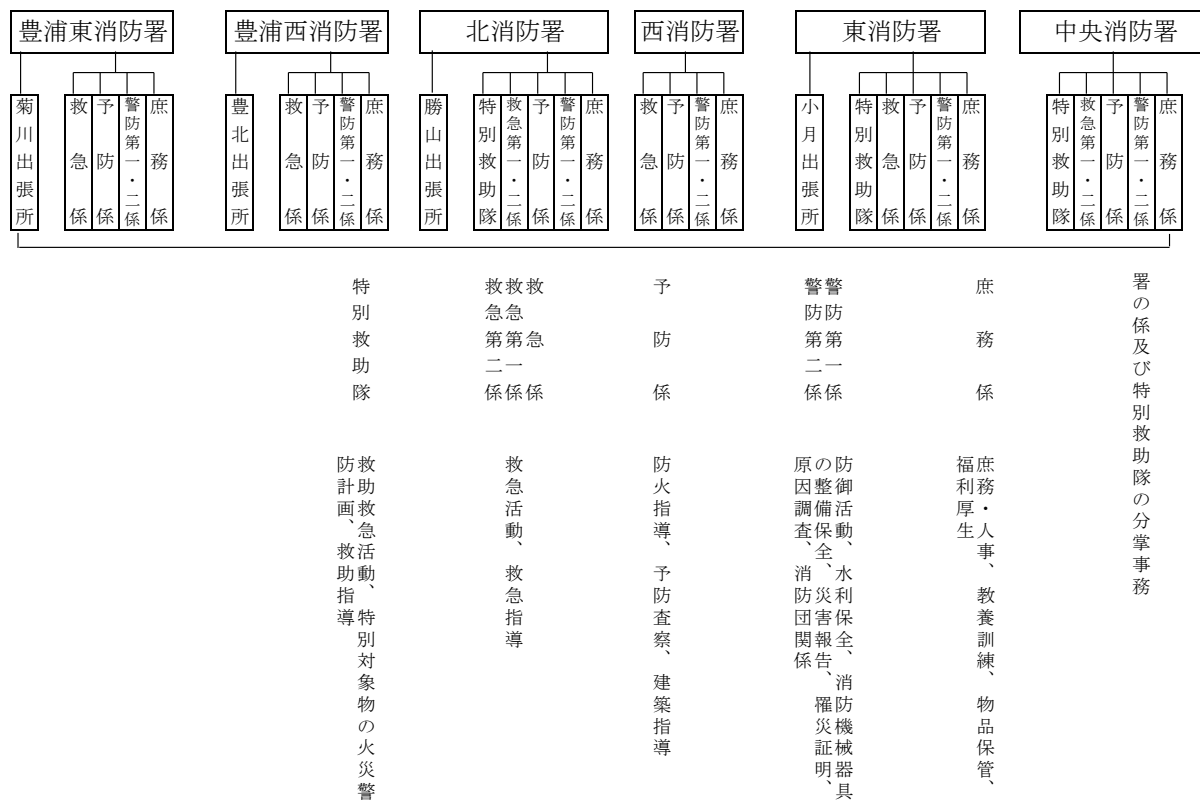
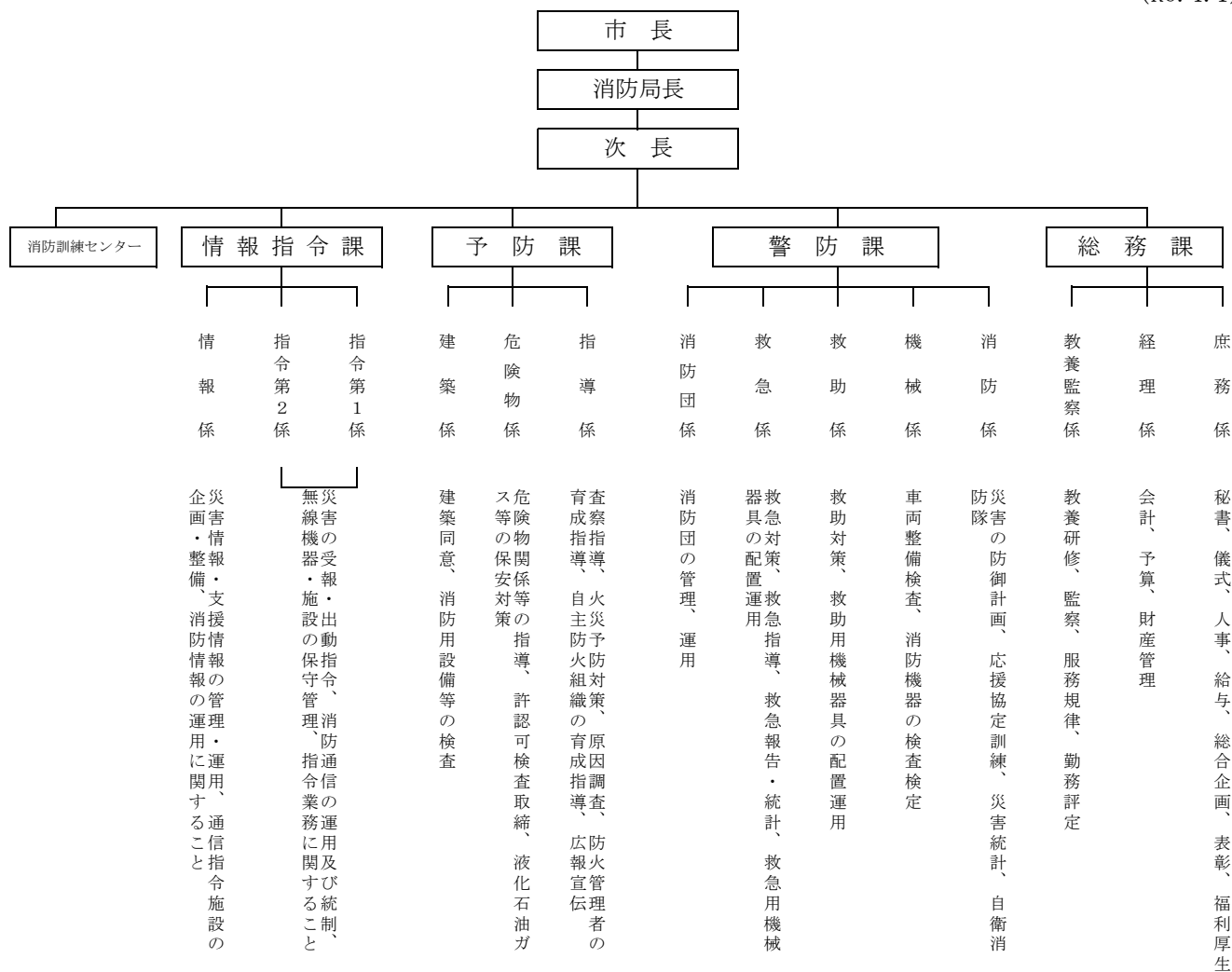
組織図
消防庁舎等の位置構造
消防力整備状況
予算・決算
人事



下関市消防局・中央消防署合同庁舎

組織図

(R6. 4. 1)



-:-: 消防庁舎等の位置構造 -:-:

署 所	所在地	構造	建築(延)面積㎡	敷地面積㎡	建築年月日	電話番号	備 考
消 防 局	下関市岬之町17番1号	鉄筋コンクリート造 3階建(一部4階)	5,823.56	8,999.44	H25年 9月30日	083-233-9111	
中央消防署						083-233-9115	
東 消 防 署	下関市長府八幡町1番14号	鉄筋コンクリート造 2階建	779.47	1,177.92	S44年 9月 4日	083-246-0001	
東 消 防 署 小月出張所	下関市小月茶屋 二丁目3番5号	〃	493.76	677.68	S47年 3月30日	083-282-0483	
西 消 防 署	下関市彦島本村町 六丁目1番2号	鉄筋コンクリート造 3階建	839.96	611.65	S45年 3月31日	083-267-1311	
車 庫		鉄骨造一部2階	238.29	451.36	S60年10月29日		庁舎隣接地 に新築
北 消 防 署	下関市綾羅木新町 四丁目3番12号	鉄筋コンクリート造 2階建	626.13	1,591.69	S63年 8月 9日	083-253-0119	
北消防署 勝山出張所 下関市消防訓練 センター	下関市秋根西町 一丁目5番10号	鉄筋コンクリート造 5階建(一部6階)	3437.48	3,311.89	S56年12月 1日	083-256-1531	
豊浦西消防署	下関市豊浦町大字 吉永1875番地	鉄筋コンクリート造 平家建	276.02	1,920.83	S48年 3月31日	083-772-1733	昭和58年7月 玄関4.29㎡ 増築
豊浦西消防署 豊北出張所	下関市豊北町大字 滝部3140番地の1	〃	260.15	632.86	〃	083-782-0251	
豊浦東消防署	下関市豊田町大字 殿敷1886番地の3	〃	313.38	1,583.36	〃	083-766-1315	
豊浦東消防署 菊川出張所	下関市菊川町大字 上岡枝772番地の2	鉄筋コンクリート造 2階建	361.96 <small>(プロパン庫11.20)</small>	1,393.26	H27年 7月30日	083-287-0094	
待 機 住 宅	下関市長府豊城町 8番33号	鉄筋コンクリート造 3階建	715.50	987.60	S49年 6月28日		家族用12戸
〃	下関市豊浦町大字 吉永1875番地	鉄筋コンクリート造 2階建	365.34	庁舎敷	S48年 3月31日		家族用8戸
〃	下関市豊北町大字 滝部3192番地の1	鉄筋コンクリート造 2階建2棟	365.34	869.64	〃		〃
〃	下関市豊田町大字 殿敷1886番地の3	鉄筋コンクリート造 2階建	365.34	庁舎敷	〃		〃
〃	下関市菊川町大字 上岡枝772番地の2	鉄筋コンクリート造 2階建	182.67	〃	〃		家族用4戸
待 機 寮	下関市丸山町 三丁目14番3号	鉄筋コンクリート造 3階建	354.73 <small>(ポンプ室5.50)</small>	1,142.75	S57年 3月31日		独 身 用
総 合 防 災 資 材 倉 庫	下関市東大和町 二丁目18番	鉄筋コンクリート造 平家建	195.00	598.00	S55年 3月27日		
霊鷲山消防 無線基地局	下関市大字楠乃字 霊鷲555第2地内	鉄筋コンクリート造 2階建	95.80 <small>(油船・ボンベ庫10.00)</small>	211.88	H15年 3月20日		
角 島 消 防 無線基地局	下関市豊北町大字 角島1768番地の1	軽量鉄骨造平家建	12.00	132.03	H28年 2月19日		
豊 北 消 防 無線基地局	下関市豊北町大字 滝部1244番地の9	〃	12.00	140.05	H28年 2月19日		
豊 洋 消 防 無線基地局	下関市豊浦町大字 黒井744番地の3	〃	9.94	132.11	H28年 2月19日		
華 山 消 防 無線基地局	下関市豊田町大字 江良135番地の27	鉄筋コンクリート造 平家建	40.45	295.95	H28年 2月19日		

-:-: 消防力整備状況 -:-:

(1) 消防力の整備指針と現勢

(R6. 4. 1)

消防力の種類		区分	消防力の整備指針	現有消防力	過、不足 (△)	
常備消防	施設	消防署所の数	10	10	—	
		消防自動車等	消防ポンプ自動車	17 台	17 台	—
			はしご自動車	3 台	3 台	—
			化学消防車	2 台	2 台	—
			消防艇	1 隻	—	△ 1 隻
			救助工作車	3 台	3 台	—
			特殊車	9 台	9 台	—
		小計	35 台・隻	34 台	△ 1 隻	
		指 導	救急自動車	14 台	13 台	△ 1 台
			指揮車等	8 台	8 台	—
広報車等	—		15 台	—		
小計	—	36 台	△ 1 台			
合計	—	70 台	△ 2 台・隻			
人員	消防職員	整備台数に対する人員 (消防隊・救急隊・救助隊・指揮隊)	359 人	279 人	△ 80 人	
		通信員	16 人	16 人	—	
		予防要員	20 人	20 人	—	
		庶務の処理等の人員	15 人	15 人	—	
		合計	410 人	330 人	△ 80 人	
非常備消防	施設・人員	消防団	1	1	—	
		消防分団	—	31	—	
		消防ポンプ車等	186 口	170 口	△ 16 口	
		団員	1,977 人 (条例定数)	1,633 人	△ 344 人	

- ※ 消防力の整備指針とは、消防庁が定める目標とすべき消防力の整備水準を示すものでこの表は国に提出した調査票を基に作成したものです（消防力の整備指針調査基準日 R4. 4. 1）。
- ※ 再任用職員を含む

(2) 消防相互応援協定等締結状況

(R6. 4. 1)

区分	協定先	協定名称	締結年月日
下 関 市	北九州市	消防相互応援協定	H17. 4. 1
	門司海上保安部	船舶火災に関する業務協定	〃
	仙崎海上保安部	〃	〃
	岩国地区消防組合、下松市、周南市、 宇部・山陽小野田消防組合	石油コンビナート等特別防災区域に係る 消防相互応援協定	H24. 4. 1
	山口県	航空燃料の備蓄に関する協定	H17. 10. 21
	彦島製錬株式会社	消防応援協定	S43. 5. 11
	㈱神戸製鋼所 長府製造所	〃	S44. 7. 1
	丸ーステンレス鋼管株式会社	〃	H 8. 4. 1
	下関三井化学株式会社	〃	H13. 6. 25
	新下関生コンクリート協同組合	災害時における消防用水の供給支援に関 する協定	R 3. 7. 29
	山口県LPガス協会 下関支部	LPガスに係る漏れ及び爆発事故等の防止 対策に関する協定	R 4. 4. 11
	美祢市、山陽小野田市、宇部市、宇部・ 山陽小野田消防組合、山口市、防府市、 周南市、下松市、光市、光地区消防組 合、 岩国市、岩国地区消防組合	中国自動車道及び山陽自動車道における 消防相互応援協定	H24. 4. 1
	13市6町4事務組合	山口県内広域消防相互応援協定	〃
	県13市6町4事務組合	山口県消防防災ヘリコプター応援協定	〃

-::: 予 算 ・ 決 算 -:::

(1) 一般会計予算と消防予算

区 分		市 一 般 会 計	消 防 費	比 率
年 度 別		(千円)	(千円)	(%)
令和2年度	当初予算額	114,780,000	3,620,431	3.15
	決 算 額	143,559,610	3,499,647	2.44
令和3年度	当初予算額	110,800,000	3,257,323	2.94
	決 算 額	125,452,495	3,283,090	2.62
令和4年度	当初予算額	119,040,000	3,398,837	2.86
	決 算 額	140,088,844	3,334,071	2.38
令和5年度	当初予算額	122,520,000	3,370,635	2.75
	決 算 額	(未決算)	(未決算)	
令和6年度	当初予算額	131,200,000	4,759,308	3.63
	決 算 額	—	—	

(2) 消防予算の使途別比較

区 分	消防費予算額	消防職員定数	人件費の額・割合		物件費等の額・割合	
			人件費額	割合	物件費等額	割合
年 度 別	(千円)	(人)	(千円)	(%)	(千円)	(%)
令和2年度	3,620,431	331	2,702,310	74.6	918,121	25.4
令和3年度	3,257,323	331	2,478,944	76.1	778,379	23.9
令和4年度	3,398,837	331	2,686,515	79.0	712,322	21.0
令和5年度	3,370,635	331	2,659,063	78.9	711,572	21.1
令和6年度	4,759,308	331	2,690,515	56.5	2,068,793	43.5

(3) 消防予算と人口・世帯数の比較

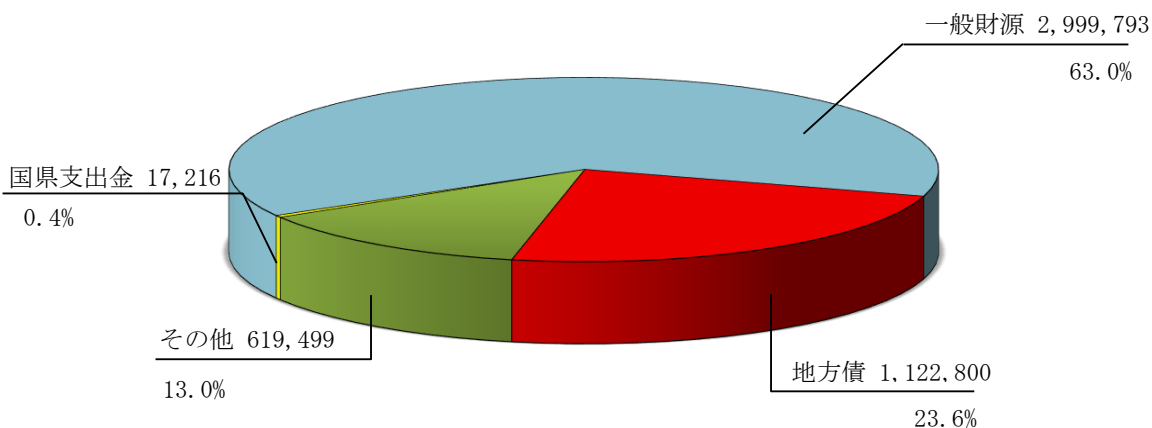
区 分 年 度 別	消防費予算額 (千円)	人口との比較		世帯数との比較	
		人 口 (人)	市民1人当り (円)	世 帯 数 (世帯)	1世帯当り (円)
令和2年度	3,620,431	259,346	13,960	130,077	27,833
令和3年度	3,257,323	256,400	12,704	129,975	25,061
令和4年度	3,398,837	252,413	13,465	128,907	26,367
令和5年度	3,370,635	249,012	13,536	128,654	26,199
令和6年度	4,759,308	245,275	19,404	128,040	37,170

(4) 令和6年度消防予算の財源内訳

(単位：千円)

費 目	内 訳	予 算 額	構 成 比 (%)	財 源 内 訳			
				特 定 財 源			一 般 財 源
				国 県 支 出 金	地 方 債	そ の 他	
消 防 費		4,759,308	100.0	17,216	1,122,800	619,499	2,999,793
内 訳	常 備 消 防 費	2,742,375	57.6	11,196		50,937	2,680,242
	非 常 備 消 防 費	221,430	4.7	6,020		48,155	167,255
	消 防 施 設 費	1,652,481	34.7		1,108,100	510,000	34,381
	水 防 費	100	0.0				100
	災 害 対 策 費	142,922	3.0		14,700	10,407	117,815

(5) 消防費財源内訳グラフ(千円)



-::: 人 事 :::-

(1) 職員配置状況

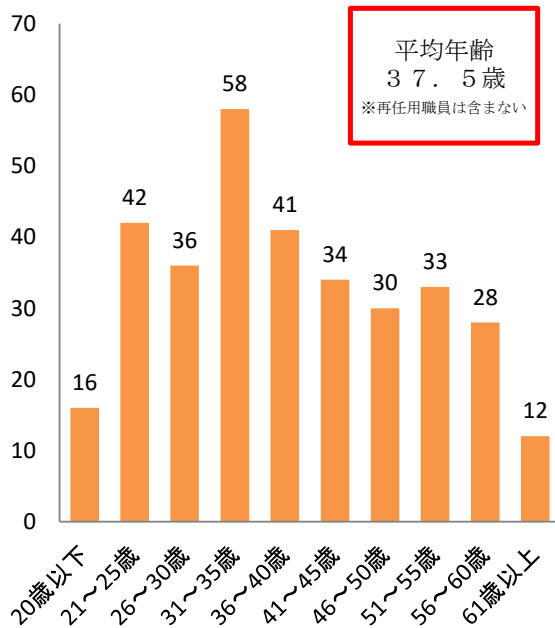
(R6.4.1)

	消防正監	消防監	消防司令長	消防司令	消防司令補	消防士長	消防副士長	消防士	計
合計	1	3	15	39	76 (2)	95 <11>	11 (1)	90 (1)	330
消防局	1	1	7	11	14	13	2	17	66
中央消防署		1	1	5	14 (2)	13 <1>	2	17 (1)	53
東消防署			2	3	7	10 <3>	1	12	35
東消防署 小月出張所				2	4	5		5	16
西消防署			2	3	7	13 <2>		10	35
北消防署		1	1	5	6	11 <2>	2	8	34
北消防署 勝山出張所				2	6	7 <1>		8	23
豊浦西消防署			1	2	4	7 <1>	1	3	18
豊浦西消防署 豊北出張所				2	5	5	2	2	16
豊浦東消防署			1	2	5	5 <1>		5	18
豊浦東消防署 菊川出張所				2	4	6	1 (1)	3	16

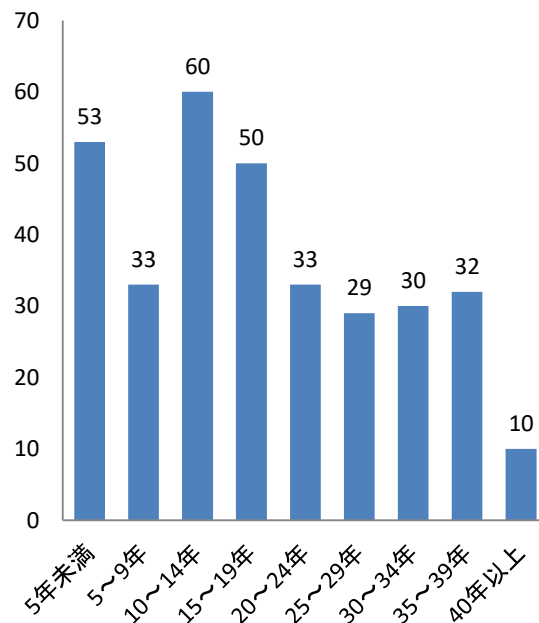
表中の()は女性消防吏員数、< >は再任用職員数
単位：人

常備消防費

(2) 職員の年齢構成



(3) 職員の勤続年数状況



(4) 職員の特殊技能その他資格取得状況

(R6.4.1)

職員数		計	消防 正監	消防監	消防 司令長	消防 司令	消防 司令補	消防 士長	消防 副士長	消防士
		319	1	3	15	39	76	84	11	90
自動車 運転 免許	大 型 1 種	165	1	2	10	25	46	62	6	13
	大 型 特 1	1						1		
	中 型 1 種	85			1	6	21	18	5	34
	中 型 (旧 普 通 免 許)	28		1	4	8	8	3		4
	準 中 型	3					1			2
	普 通 1 種	35								35
そ の 他 の 免 許	整 備 免 許 2 級	3					2	1		
	整 備 免 許 3 級	4			1		2			1
	第 1 級陸上特殊無線技師	3			1	1	1			
	第 2 級陸上特殊無線技師	127	1	3	13	38	62	10		
	第 3 級陸上特殊無線技師	169				1	13	74	11	70
	アマチュア無線技師	7		1		4	2			
	ガス溶接技能講習修了者	56		1	5	11	22	15		2
	小型船舶操縦士(1級)	11				2	2	5		2
	小型船舶操縦士(2級)	29			3	5	6	9		6
	小型船舶操縦士(特殊)	33			1	3	11	11	1	6
	潜 水 士	39				2	4	19	1	13
	救 急 救 命 士	88		1	1	16	31	26	1	12
	気 管 挿 管 認 定	35		1	1	7	19	7		
	薬 剤 投 与 認 定	74		1	1	14	29	24	1	4
	指 導 救 命 士	10				5	5			
	応 急 手 当 指 導 員	295	1	3	15	36	75	84	11	70
	救急隊員資格Ⅰ課程修了者	18		2	5	4	6	1		
	救急隊員資格Ⅱ課程修了者	34	1	3	4	13	13			
	救急標準課程・救急科	226			6	19	46	76	11	68
	衛 生 管 理 者	3				1	1	1		
	甲 種 危 険 物 取 扱 者	4			1	1		1	1	
	乙 種 危 険 物 取 扱 者	166	1	2	9	29	42	55	5	23
	予 防 技 術 資 格 者	125	1		4	15	31	62	6	6
	酸素欠乏危険作業主任者	21			1	2	5	12		1
	毒 物 劇 物 取 扱 者	1							1	
	足場の組み立て等 作業主任者	5					5			
玉掛技能講習修了者	126		1	9	17	31	47	2	19	
小型移動式クレーン 運転技能修了者	113			8	16	31	42	2	14	
フルハーネス型墜落制止用器具 使用作業特別教育	105		1	4	9	23	33	5	30	

※再任用職員は含まない
単位:人