

火災統計

火災概況

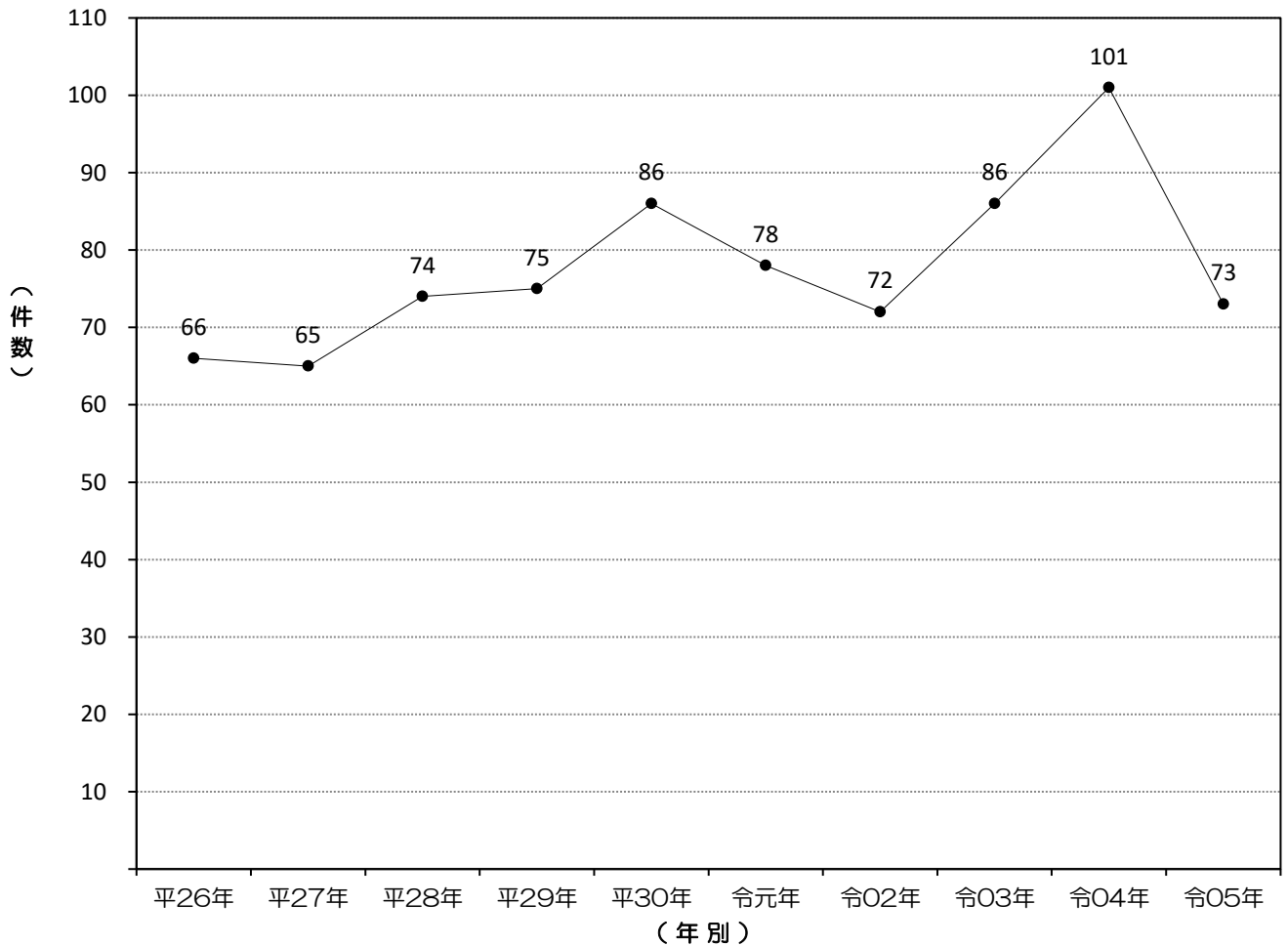


火災現場での活動状況

::: 火災概況 :::

(1) 年別・署別火災発生状況

	平26年	平27年	平28年	平29年	平30年	令元年		令2年	令3年	令4年	令5年
【合計】	66	65	74	75	86	78	【合計】	72	86	101	73
中央署	13	9	17	15	13	16	中央署	14	15	20	11
伊崎出張所	6	3	4	4	4	2					
《中央署・計》	19	12	21	19	17	18					
東署	10	11	11	11	10	11	東署	10	8	15	6
小月出張所	3	9	11	7	11	7	小月出張所	7	8	10	5
勝山出張所	5	7	4	3	8	2					
《東署・計》	18	27	26	21	29	20	《東署・計》	17	16	25	11
西署	6	4	8	5	9	7	西署	7	5	7	7
北署	11	14	7	6	10	13	北署	11	10	9	10
							勝山出張所	6	3	6	5
							《北署・計》	17	13	15	15
豊浦西署	2	4	2	5	7	6	豊浦西署	8	7	13	10
豊北出張所	3	1	2	8	5	5	豊北出張所	6	11	9	14
《豊西署・計》	5	5	4	13	12	11	《豊西署・計》	14	18	22	24
豊浦東署	2	1	4	8	8	6	豊浦東署	2	11	6	3
菊川出張所	5	2	4	3	1	3	菊川出張所	1	8	6	2
《豊東署・計》	7	3	8	11	9	9	《豊東署・計》	3	19	12	5



(2) 5年間の火災状況

区 分	単位	令和元年	令和2年	令和3年	令和4年	令和5年
出 火 件 数	件	78	72	86	101	73
建物火災	〃	38	36	40	47	33
林野火災	〃			5	6	2
車両火災	〃	4	9	6	6	8
船舶火災	〃	1	2		1	
航空機火災	〃					
その他の火災	〃	35	25	35	41	30
建物焼損棟数	棟	59	58	70	70	48
全 焼	〃	13	22	20	20	14
半 焼	〃	5	2	3	7	2
部 分 焼	〃	13	21	20	18	14
ぼ や	〃	28	13	27	25	18
建物焼損面積	㎡	1,519	2,981	3,155	2,700	1,980
林野焼損面積	a			6	42	13
死 傷 者 数	人	12	11	19	16	20
死 者	〃	2	3	3	2	10
傷 者	〃	10	8	16	14	10
罹 災 世 帯 数	世帯	32	32	45	46	35
全 損	〃	17	14	11	11	15
半 損	〃	2		2	3	2
小 損	〃	13	18	32	32	18
人 員	人	71	60	90	99	66
損 害 見 積 額	千円	64,328	132,312	132,914	148,360	865,171
建 物	〃	63,027	131,178	120,508	145,767	97,491
林 野	〃					
車 両	〃	703	917	12,390	1,843	26,066
船 舶	〃	579	185		500	
航 空 機	〃					
そ の 他	〃	19	32	16	250	741,614
火災1件当り損害額	〃	825	1,838	1,546	1,469	11,852
住民1人当り損害額	円	247	514	523	592	3,503
1世帯当り損害額	〃	494	1,018	1,029	1,151	6,734
人 口	人	260,897	257,553	253,996	250,645	247,000
世 帯 数	世帯	130,329	129,927	129,226	128,933	128,472
出 火 率	件	3.0	2.8	3.4	4.0	3.0

(3) 管轄別・月別火災状況

令和5年1月1日～令和5年12月31日

区分 管轄別月別	火災種別・件数					建 物										死傷者		焼 損 面 積 等									
	《計》	建 物	林 野	車 両	船 舶	航空 機	そ の 他	《計》	焼損棟数				罹災状況				死 者 (人)	負 傷 者 (人)	建 物 (㎡)	林 野 (a)	車 両 (台)	船 舶 (隻)	航 空 機 (機)				
									火元				延焼による											世帯			人 員
									全 焼	半 焼	部 分 焼	ぼ や	全 焼	半 焼	部 分 焼	ぼ や								《計》	全 損	半 損	
【合計】	73	33	2	8		30	48	12	2	4	13	2	10	5	35	15	2	18	66	10	10	1,980	13	8			
中央署	11	6		3		2	10	3		1	2	1	3		8	5	3	16	3	2	435		3				
東署	6	4		1		1	5	1			3		1		3	1	2	6	1		201		1				
小月出張所	5	1		2		2	1			1													2				
西署	7	5				2	8	1	2		2		1	2	11	3	2	6	21			291					
北署	10	6				4	8	2		1	3		1	1	7	2	5	12	1	3	201						
勝山出張所	5	1		1		3	2	1				1			1	1		1			148		1				
豊浦西署	10	4		1		5	5	2			2		1		2	1	1	6	1	3	262		1				
豊北出張所	14	4	1			9	7	2		1			2	2	3	2	1	4	4	2	431	12					
豊浦東署	3	1	1			1	1					1									6	1					
菊川出張所	2	1				1	1			1											5						
1月	7	3				4	3				3				3		3	7		2							
2月	7	4				3	8	2		1		1	2	2	6	4	2	12	2	1	366						
3月	11	4		2		5	4	1			3				2	1	1	4	1	2	142		2				
4月	3	1				2	1	1							1	1		1	1		113						
5月	4	4					7	3		1		1	2		4	3	1	6	2	1	520						
6月	3	2				1	3	1		1			1		2		2	4			120						
7月	5	2		3			2				2				2		2	4		1			3				
8月	2			1		1																					
9月	5	2		1		2	3	1		1			1		1	1		2	1	1	196		2				
10月	10	2	1	1		6	5	1		1			1	2	5	1	4	11	1		190	1	1				
11月	7	3	1			3	5	1	1	1			1	1	6	3	1	2	9	2	173	12					
12月	9	6				3	7	1	1	2	1		2		3	1	1	1	6	2	160						

(4) 地区別火災状況

令和5年1月1日～令和5年12月31日

区分 地区別	火災種別・件数						建 物										死傷者		焼 損 面 積 等								
	《計》	建 物	林 野	車 両	船 舶	航空 機	その他 《計》	焼損棟数							罹災状況			死 者 (人)	負 傷 者 (人)	建 物 (㎡)	林 野 (a)	車 両 (台)	船 舶 (隻)	航空 機 (機)			
								火元				延焼による			世帯										人 員		
								全 焼	半 焼	部 分 焼	ぼ や	全 焼	半 焼	部 分 焼	ぼ や	《計》	全 損									半 損	小 損
【合計】	73	33	2	8		30	48	12	2	4	13	2	10	5	35	15	2	18	66	10	10	1,980	13	8			
本 庁 (旧市内)	11	6		3		2	10	3		1	2	1	3		8	5	3	16	3	2	435		3				
彦 島	7	5				2	8	1	2		2		1	2	11	3	2	6	21			291					
長 府	5	3		1		1	3				3				2		2	4						1			
王 司	1	1					2	1					1		1	1		2	1		201						
清 末																								1			
小 月	1			1																					1		
王 喜	3	1		1		1	1				1														1		
吉 田	1					1																					
内 日	1	1					2	1			1				1	1		1				148					
勝 山	4			1		3																		1			
川 中	3	3					5	1		2			1	1	4	1	3	8	2			87					
安 岡	4	2				2	2			1	1				2		2	3	1			1					
吉 見	3	1				2	1	1							1	1		1	1			113					
豊 浦 町	10	4		1		5	5	2		2			1		2	1	1	6	1	3		262		1			
豊 北 町	14	4	1			9	7	2	1				2	2	3	2	1	4	4	2		431	12				
豊 田 町	3	1	1			1	1						1									6	1				
菊 川 町	2	1				1	1			1												5					

(5) 令和5年の死者の発生した火災

令和5年1月1日～令和5年12月31日

出火日時等						火災種別	焼損棟数					焼損床面積 (㎡)	罹災世帯				罹災人員	死者		負傷者	
月	日	曜	出火時分	鎮火時分	覚知方法		計	全焼	半焼	部分焼	ぼや		計	全損	半損	小損		一般	職団員	一般	職団員
2	4	土	10:00	10:59	火専	建物	1			1		1			1	1					
2	5	日	03:00	04:12	火専	建物	3	1		1	165	1	1			1	1				
3	19	日	02:10	03:18	火専	建物	1	1			141	1	1			3	1		2		
4	10	月	12:06	12:57	火専	建物	1	1			113	1	1			1	1				
5	1	月	04:30	05:26	火専	建物	2	1		1	171	2	1		1	3	1				
5	4	木	00:05	01:31	火専	建物	2	1		1	201	1	1			2	1				
9	4	月	04:50	06:09	火専	建物	2	1		1	196	1	1			2	1		1		
10	24	火	18:05	18:10	事後聞知	その他											1				
12	17	日	19:40	20:29	火専	建物	2	1		1	67	1	1			2	2				

(6) 用途別・原因別火災状況

(R5.1.1～R5.12.31)

原因 種別 用途	合 計	建 物 火 災										林 野 火 災	車 両 火 災	船 舶 火 災	航 空 機 火 災	そ の 他 の 火 災	
		計	住 家						非住家								
			小 計	専 用 住 宅			併 用 住 宅	小 計	複 合 用 途	社 会 福 祉 施 設	そ の 他 の 建 物						
				一 般 住 宅	長 屋 住 宅	共 同 住 宅											
計	73	33	26	20	3	2	1	7	5	1	1	2	8			30	
た き 火	20	1	1	1								2				17	
た ば こ	7	2	2	2									1			4	
電灯・電話等の 配 線	5	4	1	1				3	2		1					1	
こ ん ろ	4	4	2	1		1		2	2								
電 気 機 器	4	2	1				1	1		1			2				
ス ト ー ブ	3	3	3	2	1												
配 線 器 具	3	3	2	2				1	1								
放 火	3	2	2	2												1	
マッチ・ライター	2	1	1		1											1	
排 気 管	1												1				
溶接機・切断機	1															1	
火 入 れ	1	1	1	1													
そ の 他	11	2	2	1		1							4			5	
不 明	8	8	8	7	1												