

消防団等

消防団の状況

消防団員の報酬

下関市消防団人員機械一覧表

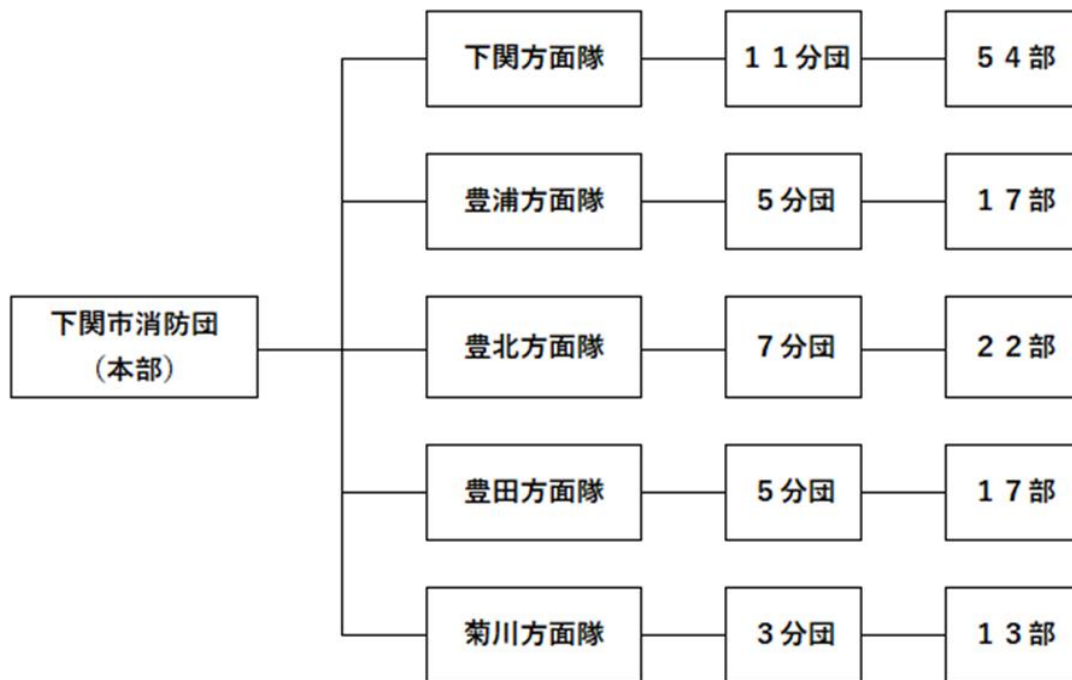
自衛消防隊



防災の日（関東大震災100年）に伴う防災訓練

消防団の状況

- 1 下関市消防団は非常勤で、1団・5方面隊・31分団・123部・定員1,977人で組織されています。
- 2 下関市消防団には、消防ポンプ自動車24台、小型動力ポンプ積載車99台、自走式搬送車2台、小型動力ポンプ122台が配備されています。



-:-: 消防団員の報酬 -:-:

(1) 年報酬額

階 級	団 長	副 団 長	分 団 長	副分団長	部 長	班 長	団 員
金 額 (円)	82,500	69,000	50,500	45,500	37,000	37,000	36,500

(2) 出動報酬

水火災又は地震等の災害に出動した時	
1日 (3時間を超える)	8,000円
1時間超え3時間以下	5,000円
1時間以下	3,000円
警戒、訓練等のその他の消防業務に従事した時	
1日 (2時間を超える)	3,500円
1時間超え2時間以下	2,000円
1時間以下	1,000円

下関市消防団人員機械一覧表

令和6年4月1日現在

方面隊	分 団	条 例 定 数	実 員									部数	機庫数	機 械					
			計	女性	団長	副団長	分団長	副分団長	部長	班長	団員			女性	消防車	普通積載車	軽積載車	小型動力ポンプ	特殊車
5	31	1,977	1,633	(69)	1	11	36	31	186	165	1,203	(69)	123	120	24	26	73	122	2
下関市消防団本部			1		1		兼(1)		兼(1)										
方面隊	分 団	計	女性	実 員									部数	機庫数	機 械				
				団長	副団長	分団長	副分団長	部長	班長	団員	女性	消防車			普通積載車	軽積載車	小型動力ポンプ	特殊車	
計	11	598	(45)		3	12	11	79	79	414	(45)	54	52	15	5	32	53	2	
下関方面隊	本 部	5			3	1	0	1	0	0	(0)						3		
	山陽	吉田分団	41	(0)			1	1	6	6	27	(0)	4	4	1		3	4	
		王喜分団	40	(4)			1	1	6	5	27	(4)	4	3	1		2	3	
		小月分団	25	(3)			1	1	3	3	17	(3)	1	1	1			1	
		清末分団	19	(1)			1	1	4	4	9	(1)	2	2	1		1	2	
		王司分団	33	(2)			1	1	5	4	22	(2)	3	3	1		2	2	
		彦島分団	72	(8)			1	1	9	12	49	(8)	7	6	3		3	6	1
	山陰	勝山分団	79	(11)			1	1	8	8	61	(11)	5	6	1		5	6	
		内日分団	34	(2)			1	1	5	5	22	(2)	3	3	1		2	3	
		川中分団	66	(2)			1	1	10	8	46	(2)	8	8		1	7	8	
		安岡分団	67	(2)			1	1	8	9	48	(2)	6	6	3	2	1	3	
吉見分団		117	(10)			1	1	14	15	86	(10)	11	10	2	2	6	12	1	
方面隊	分 団	計	女性	実 員									部数	機庫数	機 械				
				団長	副団長	分団長	副分団長	部長	班長	団員	女性	消防車			普通積載車	軽積載車	小型動力ポンプ	特殊車	
計	5	323	(5)		2	6	5	27	23	260	(5)	17	17	3	2	13	19		
豊浦方面隊	本 部	3	(0)		2	1	0	0	0	0	(0)								
	宇賀分団	69	(2)			1	1	7	5	55	(2)	5	5			5	5		
	小串分団	36	(0)			1	1	3	3	28	(0)	1	1	1		1	1		
	川棚分団	123	(3)			1	1	8	8	105	(3)	6	6	1	1	4	6		
	黒井分団	66	(0)			1	1	6	5	53	(0)	4	3		1	3	5		
	室津分団	26	(0)			1	1	3	2	19	(0)	1	2	1			2		
方面隊	分 団	計	女性	実 員									部数	機庫数	機 械				
				団長	副団長	分団長	副分団長	部長	班長	団員	女性	消防車			普通積載車	軽積載車	小型動力ポンプ	特殊車	
計	7	292	(2)		2	8	7	34	27	214	(2)	22	20	3	15	5	21		
豊北方面隊	本 部	3	(0)		2	1	0	0	0	0	(0)								
	神玉分団	46	(0)			1	1	5	4	35	(0)	3	3	1	2		3		
	角島分団	42	(0)			1	1	4	5	31	(0)	3	3		2	2	4		
	神田分団	29	(0)			1	1	4	3	20	(0)	3	3		2	1	3		
	阿川分団	53	(0)			1	1	5	3	43	(0)	3	3		2	1	3		
	栗野分団	38	(0)			1	1	5	4	27	(0)	3	3	1	2		2		
	滝部分団	49	(0)			1	1	5	4	38	(0)	3	2	1	2		2		
	田耕分団	32	(2)			1	1	6	4	20	(2)	4	3		3	1	4		
方面隊	分 団	計	女性	実 員									部数	機庫数	機 械				
				団長	副団長	分団長	副分団長	部長	班長	団員	女性	消防車			普通積載車	軽積載車	小型動力ポンプ	特殊車	
計	5	236	(10)		2	6	5	27	20	176	(10)	17	18	1	4	12	18		
豊田方面隊	本 部	3	(0)		2	1	0	0	0	0	(0)								
	殿居分団	43	(6)			1	1	5	4	32	(6)	3	4		1	2	4		
	豊田中分団	65	(1)			1	1	6	4	53	(1)	4	4		1	3	4		
	西市分団	67	(0)			1	1	7	5	53	(0)	5	5		2	3	5		
	豊田下分団	48	(3)			1	1	6	4	36	(3)	4	4			4	4		
	豊田中央分団	10	(0)			1	1	3	3	2	(0)	1	1	1			1		
方面隊	分 団	計	女性	実 員									部数	機庫数	機 械				
				団長	副団長	分団長	副分団長	部長	班長	団員	女性	消防車			普通積載車	軽積載車	小型動力ポンプ	特殊車	
計	3	183	(7)		2	4	3	19	16	139	(7)	13	13	2		11	11		
菊川方面隊	本 部	3	(0)		2	1	0	0	0	0	(0)								
	豊東分団	77	(0)			1	1	7	7	61	(0)	5	5	1		4	4		
	岡枝分団	58	(7)			1	1	6	5	45	(7)	4	4	1		3	3		
	檜崎分団	45	(0)			1	1	6	4	33	(0)	4	4			4	4		

-:-: 自 衛 消 防 隊 -:-:

自衛消防隊のポンプ保有台数

(R6. 4. 1)

名称	ポンプ車	小型動力ポンプ	隊員
計	6	7	550
※ (株) 神戸製鋼所長府製造所	1		140
※ 丸一ステンレス鋼管 (株)		1	70
※ 下関三井化学 (株)	1		13
※ 彦島製錬 (株)	1		27
三菱重工業 (株) 下関造船所 江ノ浦工場		1	5
三菱重工業 (株) 下関造船所 大和町工場		1	5
(株) 小月製鋼所			95
(株) ブリヂストン下関工場		2	146
海上自衛隊下関基地隊	1	1	6
海上自衛隊小月基地隊	2 化学車		19
大東タンクターミナル (株)		1	24

※ 消防応援協定締結事業所