

住宅名

白雲台R-15

竣工年度	構造	戸数	部屋番号	床面積(㎡)	形式	間取り
H元	中耐5	30	101~106→501~506	62	3DK	6, 6, 6(洋間), DK 浴室(浴槽)

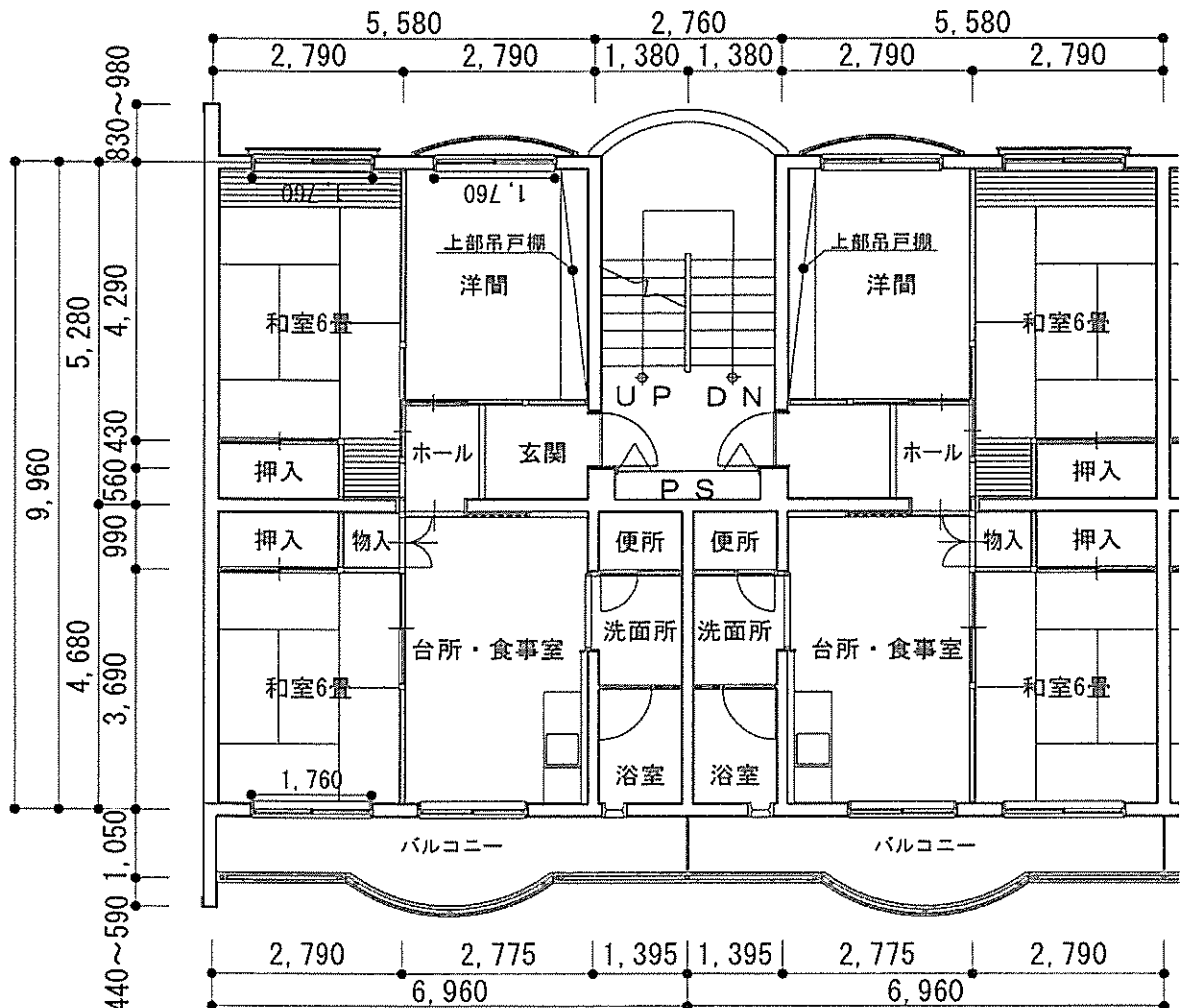
最低家賃(円)	最高家賃(円)	校区	所在地	備考
		文関小学校 日新中学校	〒750-0009 上田中町八丁目12	

エレベータ	1Fスロープ	階段手すり	洗濯機置場	浴室	浴槽	浴室手すり	風呂釜
無	無	有	有(内)	有	市設置	無	市設置

給湯器	便所	便器	便所手すり	便所コンセント	給水方式	換気扇	チャイム
無	水洗	洋式	無	無	隔測	有	有

インターホン	インターホン (警報付)	エアコン用 コンセント	エアコン用 専用回路	調理器用200 コンセント	ガス
無	無	有	有	無	都市ガス

				502	501
				402	401
506	505	504	503	302	301
406	405	304	303	202	201
306	305	204	203	102	101
206	205	104	103	階段から見て	
106	105				



住宅名

白雲台R-11

竣工年度	構造	戸数	部屋番号	床面積 (㎡)	形式	間取り
S58	中耐5	30	101~106→501~506	59.2	3DK	6, 6, 4.5(洋間), DK 浴室

最低家賃(円)	最高家賃(円)	校区	所在地	備考
		文閩小学校 日新中学校	〒750-0009 上田中町七丁目7	

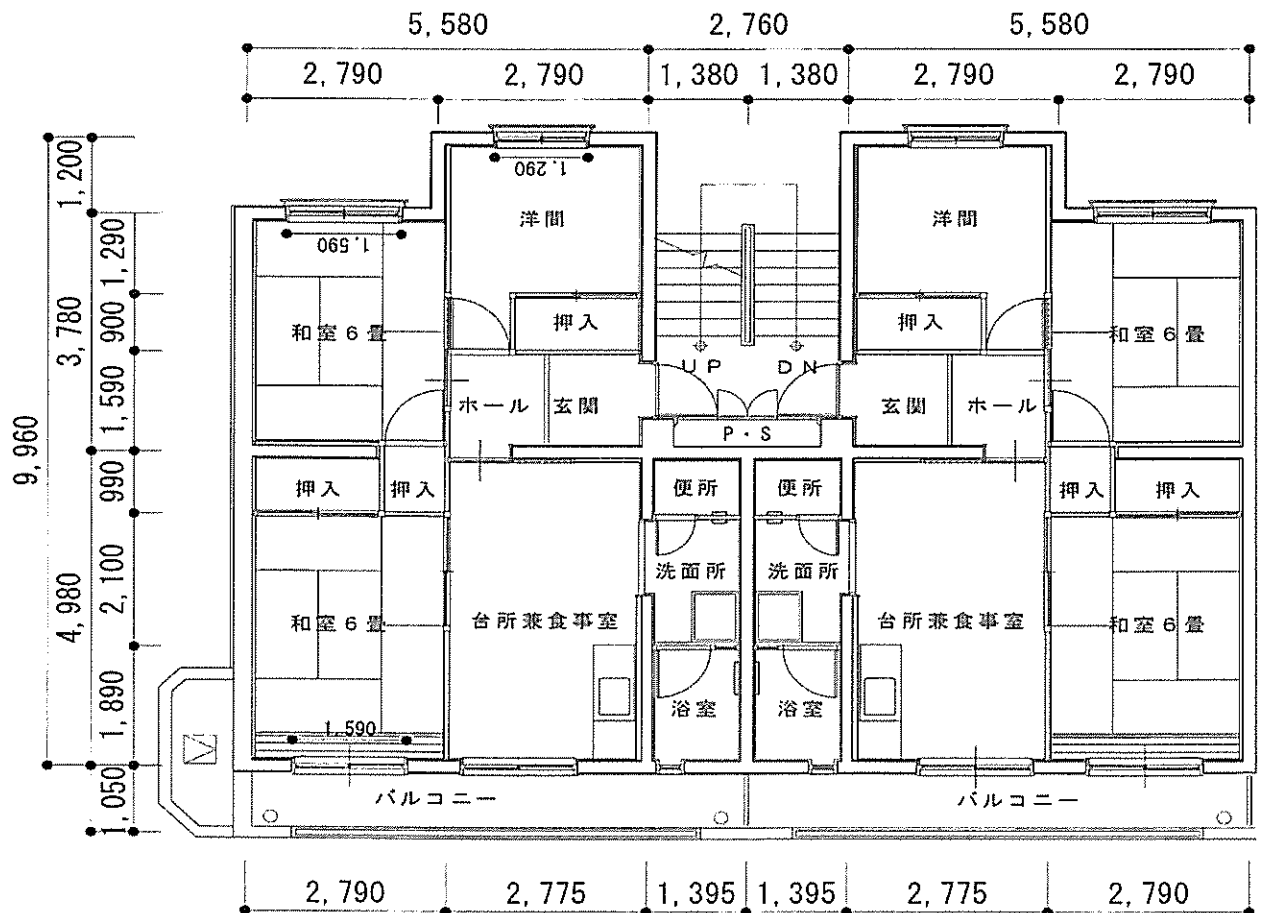
エレベータ	1Fスロープ	階段手すり	洗濯機置場	浴室	浴槽	浴室手すり	風呂釜
有	無	有	有(内)	有	市設置	無	市設置

給湯器	便所	便器	便所手すり	便所コンセント	給水方式	換気扇	チャイム
無	水洗	洋式	無	無	隔測	有	有

インターホン	インターホン (警報付)	エアコン用 コンセント	エアコン用 専用回路	調理器用200V コンセント	ガス
無	無	有	有	無	都市ガス

506	505	504	503	502	501
406	405	404	403	402	401
306	305	304	303	302	301
206	205	204	203	202	201
106	105	104	103	102	101

階段から見て



※エレベーターは1階、2階~3階の間、4階~5階の間にしか停まりません。

住宅名

白雲台R-16

竣工年度	構造	戸数	部屋番号	床面積(㎡)	形式	間取り
H元	中耐5	30	101~106→501~506	59.2	3DK	6, 6, 4.5(洋間), DK 浴室(浴槽)

最低家賃(円)	最高家賃(円)	校区	所在地	備考
		文関小学校 日新中学校	〒750-0009 上田中町八丁目12	

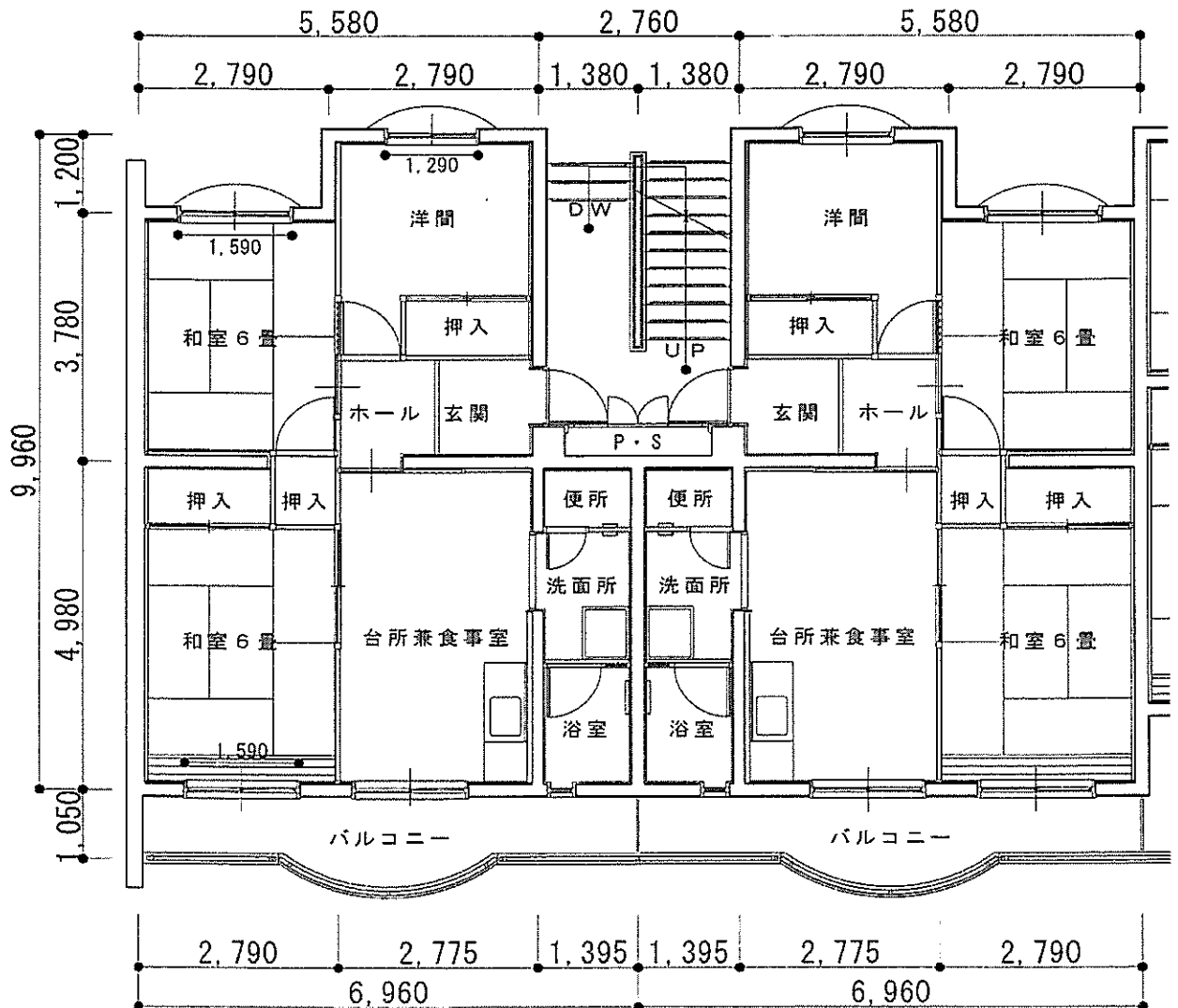
エレベータ	1Fスロープ	階段手すり	洗濯機置場	浴室	浴槽	浴室手すり	風呂釜
無	無	有	有(内)	有	市設置	無	市設置

給湯器	便所	便器	便所手すり	便所コンセント	給水方式	換気扇	チャイム
無	水洗	洋式	無	無	隔測	有	有

インターホン	インターホン (警報付)	エアコン用 コンセント	エアコン用 専用回路	調理器用200V コンセント	ガス
無	無	有	有	無	都市ガス

				502	501
			504	503	402
506	505	404	403	302	301
406	405	304	303	202	201
306	305	204	203	102	101
206	205	104	103		
106	105				

階段から見て



住宅名

大学町R-6

②

竣工年度	構造	戸数	部屋番号	床面積(m ²)	形式	間取り
H5	中耐4	12	201~204→401~404	62.7	3DK	6, 6, 5.5(洋間), DK 浴室(浴槽)

最低家賃(円)	最高家賃(円)	校区	所在地	備考
		山の田小学校 山の田中学校	〒751-0831 大学町四丁目5	

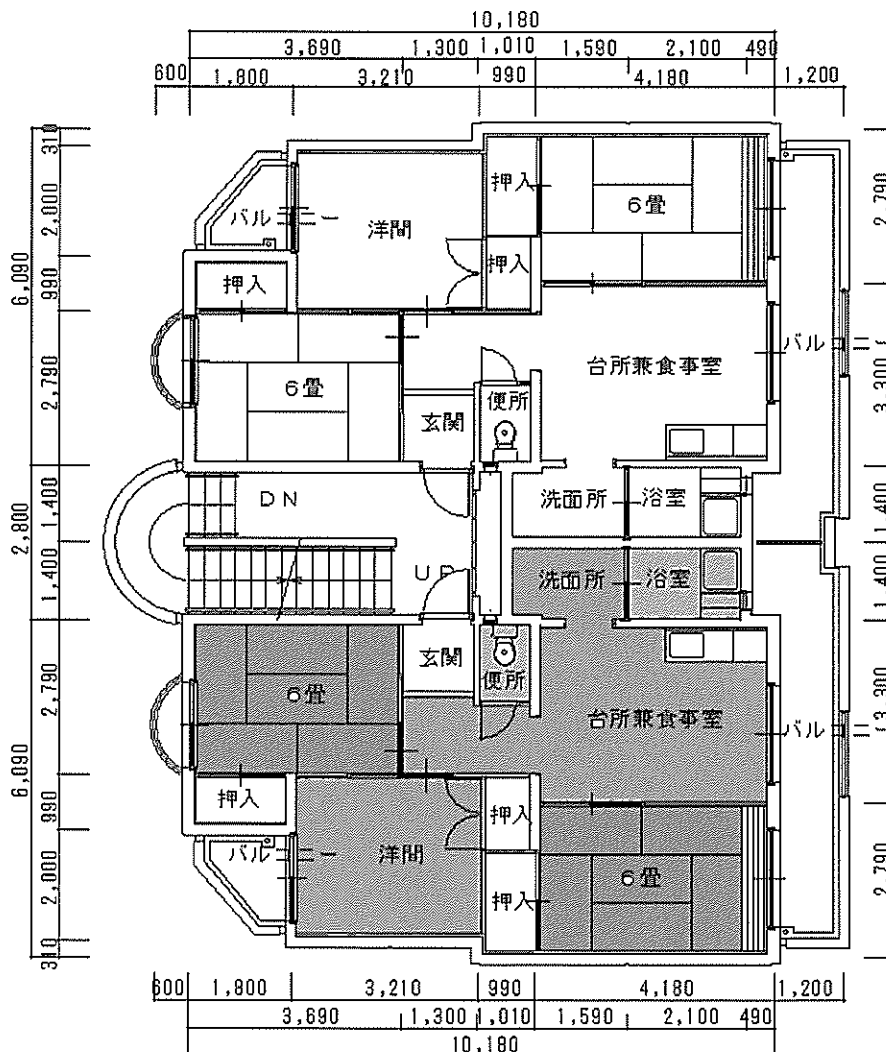
エレベータ	1Fスロープ	階段手すり	洗濯機置場	浴室	浴槽	浴室手すり	風呂釜
無	有	有	有(内)	有	市設置	無	市設置

給湯器	便所	便器	便所手すり	便所コンセント	給水方式	換気扇	チャイム
無	水洗	洋式	無	有	隔測	有	有

インターホン	インターホン (警報付)	エアコン用 コンセント	エアコン用 専用回路	調理器用200V コンセント	ガス
無	無	有	有	無	都市ガス

401	402	403	404
301	302	303	304
201	202	203	204
101	102	103	104

階段から見て



住宅名

大学町R-7

③

竣工年度	構造	戸数	部屋番号	床面積 (㎡)	形式	間取り
H5	中耐4	2	401,402	64.3	2LDK	6, 6, LDK, 浴室(浴槽)

最低家賃(円)	最高家賃(円)	校区	所在地	備考
		山の田小学校 山の田中学校	〒751-0831 大学町四丁目5	

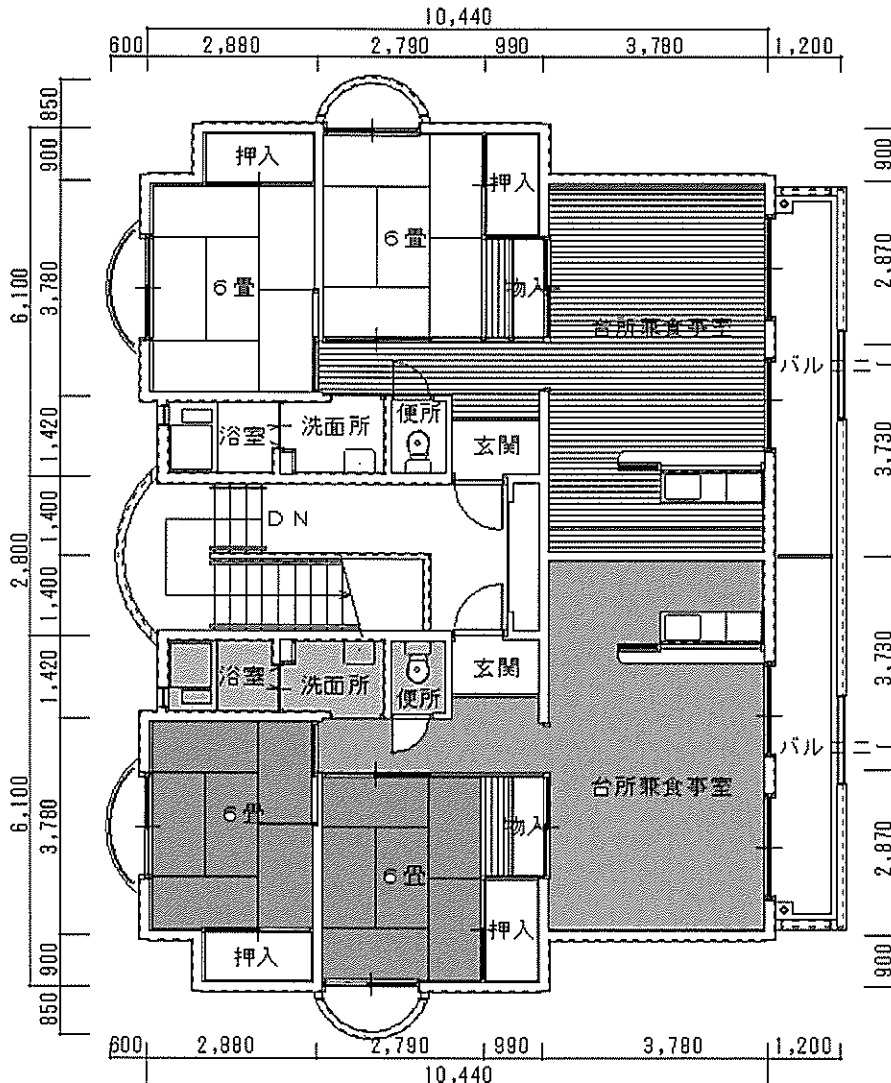
エレベータ	1Fスロープ	階段手すり	洗濯機置場	浴室	浴槽	浴室手すり	風呂釜
無	有	有	有(内)	有	市設置	無	市設置

給湯器	便所	便器	便所手すり	便所コンセント	給水方式	換気扇	チャイム
有(台所のみ)	水洗	洋式	無	有	隔測	有	有

インターホン	インターホン (警報付)	エアコン用 コンセント	エアコン用 専用回路	調理器用200V コンセント	ガス
無	無	有	有	無	都市ガス

401	402
301	302
201	202
101	102

階段側から見て



住宅名

新地(4)

②

竣工年度	構造	戸数	部屋番号	床面積(㎡)	形式	間取り
S62	中耐5	15	103→503	59.2	3DK	6, 6, 4.5(洋間), DK 浴室(浴槽)

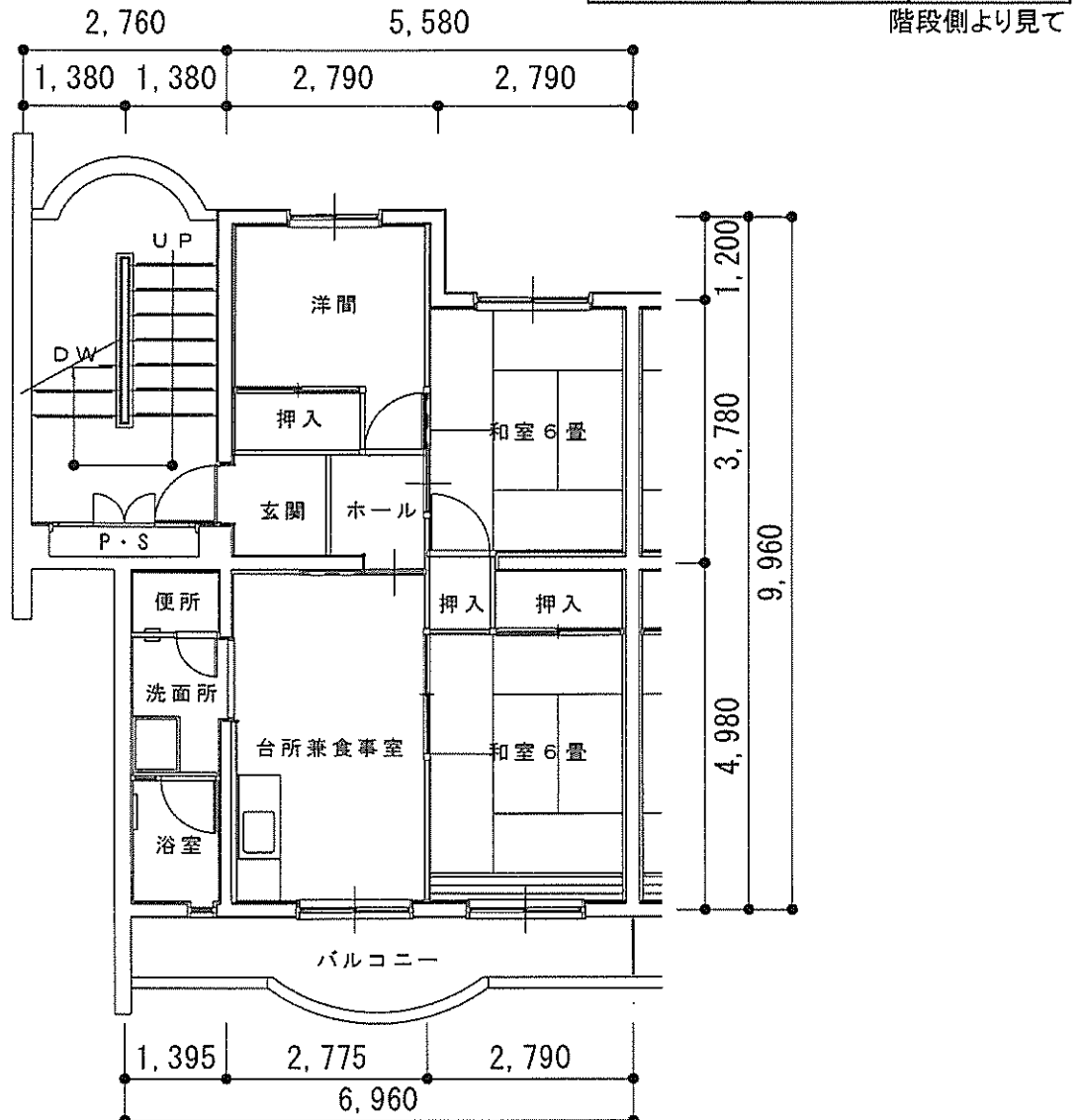
最低家賃(円)	最高家賃(円)	校区	所在地	備考
		桜山小学校 文洋中学校	〒750-0063 新地町4-1	一部駐車場あり

エレベータ	1Fスロープ	階段手すり	洗濯機置場	浴室	浴槽	浴室手すり	風呂釜
無	無	有	有(内)	有	市設置	無	市設置

給湯器	便所	便器	便所手すり	便所コンセント	給水方式	換気扇	チャイム
無	水洗	洋式	無	無	隔測	有	有

インターホン	インターホン (警報付)	エアコン用 コンセント	エアコン用 専用回路	調理器用200V コンセント	ガス
無	無	有	有	無	都市ガス

501	502	503
401	402	403
301	302	303
201	202	203
101	102	103



住宅名

茶山

③

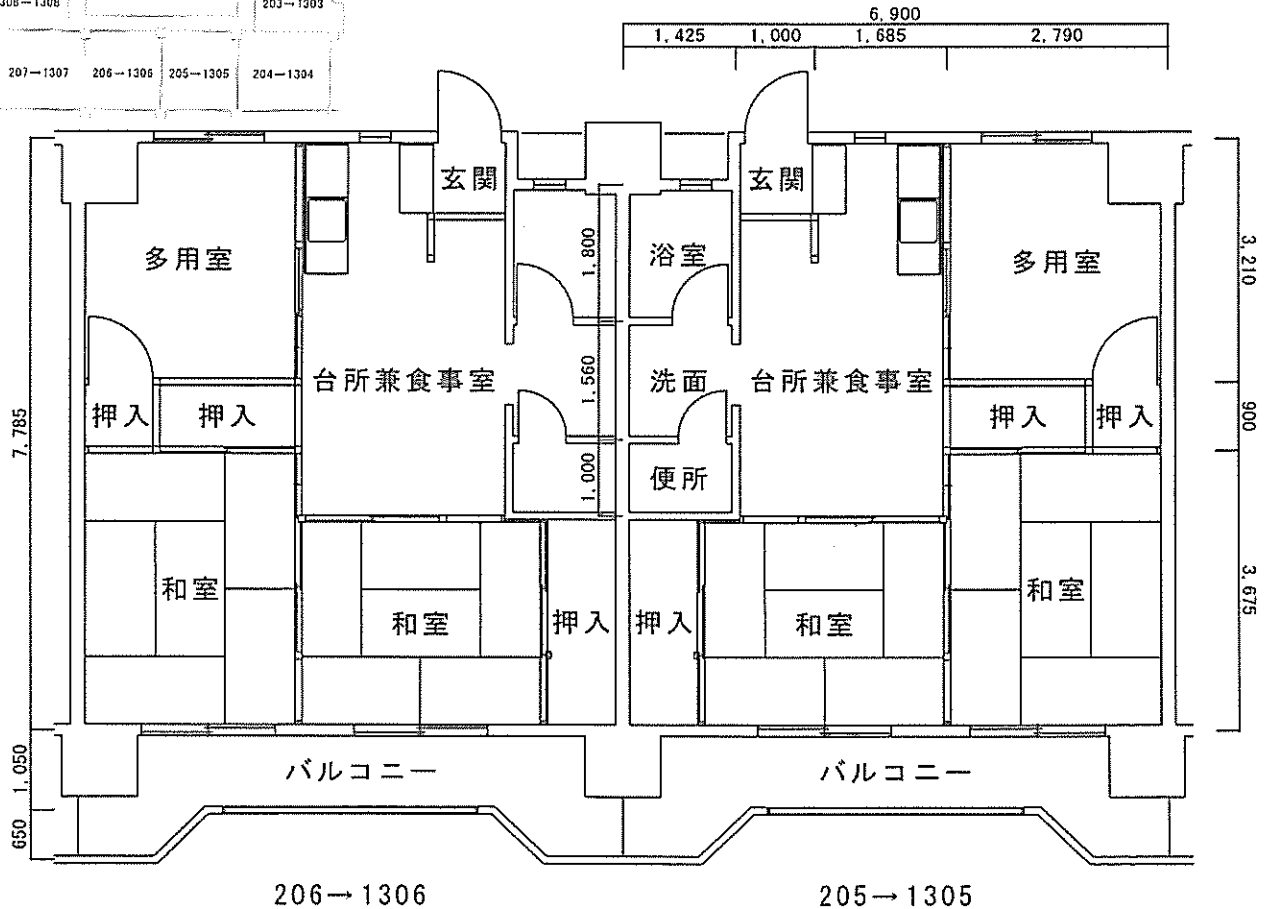
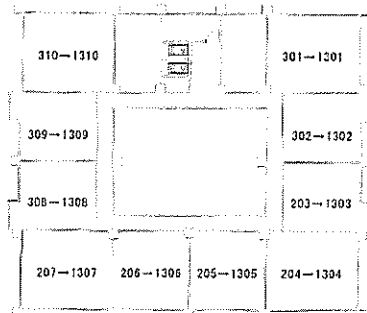
竣工年度	構造	戸数	部屋番号	床面積(m ²)	形式	間取り
S59	高層13	24	205→1305,206→1306	53.8	3DK	6, 6, 5.5(洋間), DK 浴室(浴槽)

最低家賃(円)	最高家賃(円)	校区	所在地	備考
		関西小学校 文洋中学校	〒750-0026 長門町1-1	一部駐車場あり

エレベータ	1Fスロープ	階段手すり	洗濯機置場	浴室	浴槽	浴室手すり	風呂釜
有	有	有	有(内)	有	市設置	無	市設置

給湯器	便所	便器	便所手すり	便所コンセント	給水方式	換気扇	チャイム
無	水洗	洋式	無	無	隔測	有	有

インターホン	インターホン (警報付)	エアコン用 コンセント	エアコン用 専用回路	調理器用200V コンセント	ガス
無	無	有	有	無	都市ガス



住宅名

茶山

①

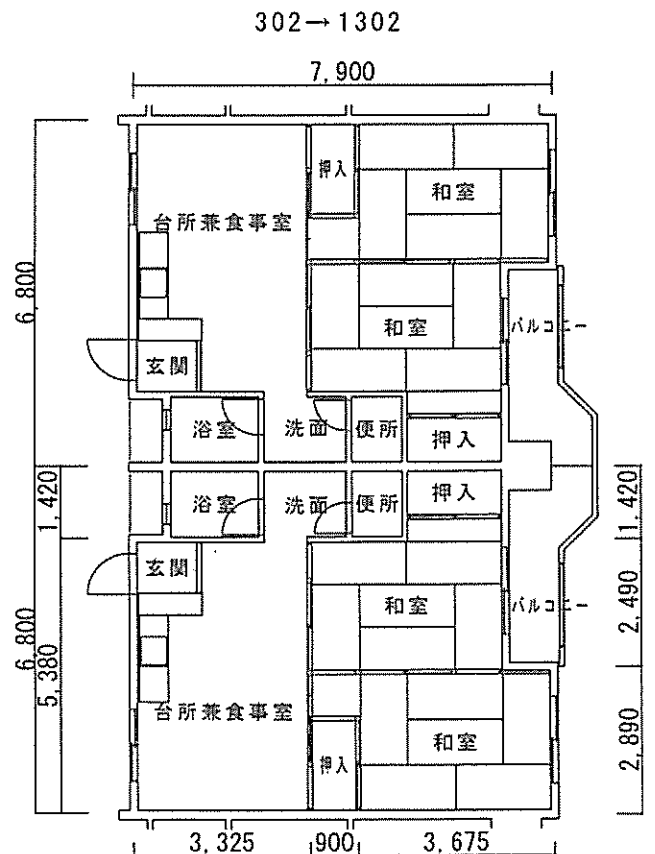
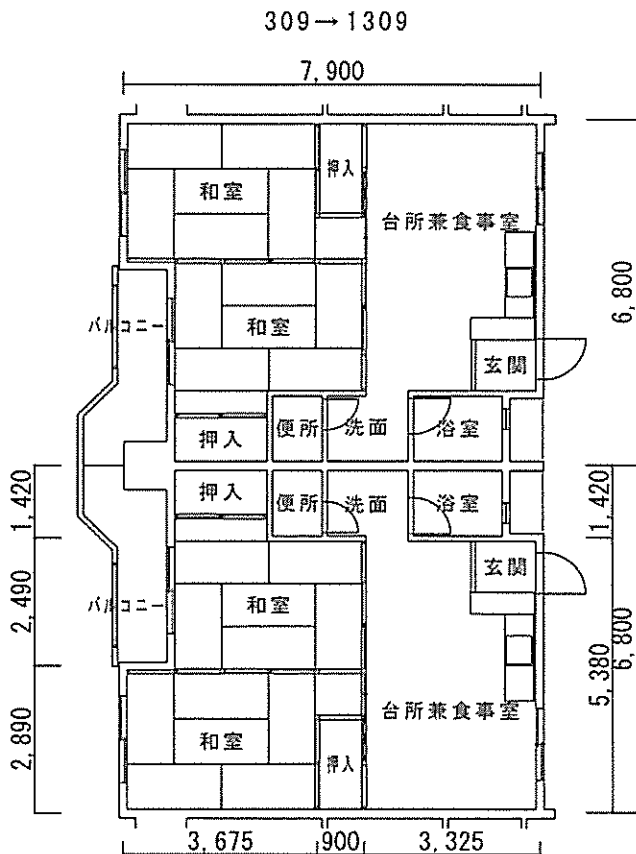
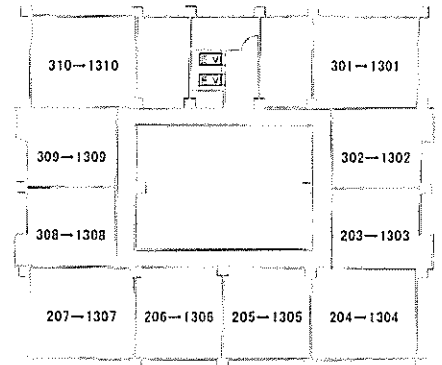
竣工年度	構造	戸数	部屋番号	床面積(m ²)	形式	間取り
S59	高層13	45	302→1302 203→1303 308→1308 309→1309	50.2	2DK	6, 6, DK, 浴室(浴槽)

最低家賃(円)	最高家賃(円)	校区	所在地	備考
		関西小学校 文洋中学校	〒750-0026 長門町1-1	一部駐車場あり

エレベータ	1Fスロープ	階段手すり	洗濯機置場	浴室	浴槽	浴室手すり	風呂釜
有	有	有	有(内)	有	市設置	無	市設置

給湯器	便所	便器	便所手すり	便所コンセント	給水方式	換気扇	チャイム
無	水洗	洋式	無	無	隔測	有	有

インターホン	インターホン (警報付)	エアコン用 コンセント	エアコン用 専用回路	調理器用200V コンセント	ガス
無	無	有	有	無	都市ガス



住宅名

彦島迫町里R-3

②

竣工年度	構造	戸数	部屋番号	床面積(㎡)	形式	間取り
H8	中耐4	18	201~206→401~406	68.3	3DK	6, 6, 8(洋間), DK, 浴室(浴槽)

最低家賃(円)	最高家賃(円)	校区	所在地	備考
		西山小学校 玄洋中学校	〒750-0092 彦島迫町四丁目5	駐車場あり

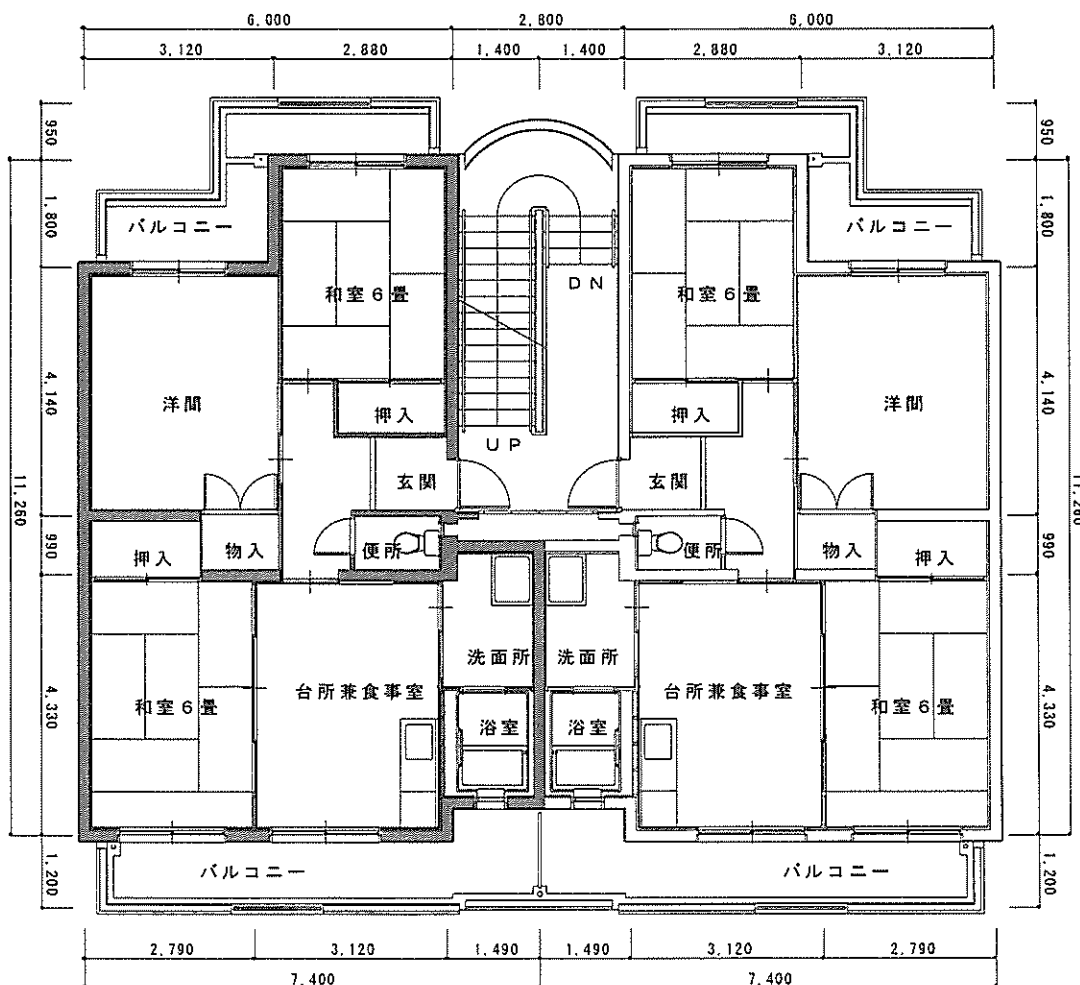
エレベータ	1Fスロープ	階段手すり	洗濯機置場	浴室	浴槽	浴室手すり	風呂釜
無	有	有	有(内)	有	市設置	有	

給湯器	便所	便器	便所手すり	便所コンセント	給水方式	換気扇	チャイム
有(3点)	水洗	洋式	有	有	隔測	有	有

インターホン	インターホン(警報付)	エアコン用コンセント	エアコン用専用回路	調理器用200Vコンセント	ガス
無	無	有	有	無	都市ガス

401	402	403	404	405	406
301	302	303	304	305	306
201	202	203	204	205	206
101	102	103	104	105	106

階段側から見て



住宅名

彦島老の山

①

竣工年度	構造	戸数	部屋番号	床面積(㎡)	形式	間取り
H3	中耐5	28	101~106→401~406 502~505	62	3DK	6, 6, 6(洋間) DK, 浴室(浴槽)

最低家賃(円)	最高家賃(円)	校区	所在地	備考
		本村小学校 玄洋中学校	〒750-0074 彦島本村町一丁目3-1	駐車場あり

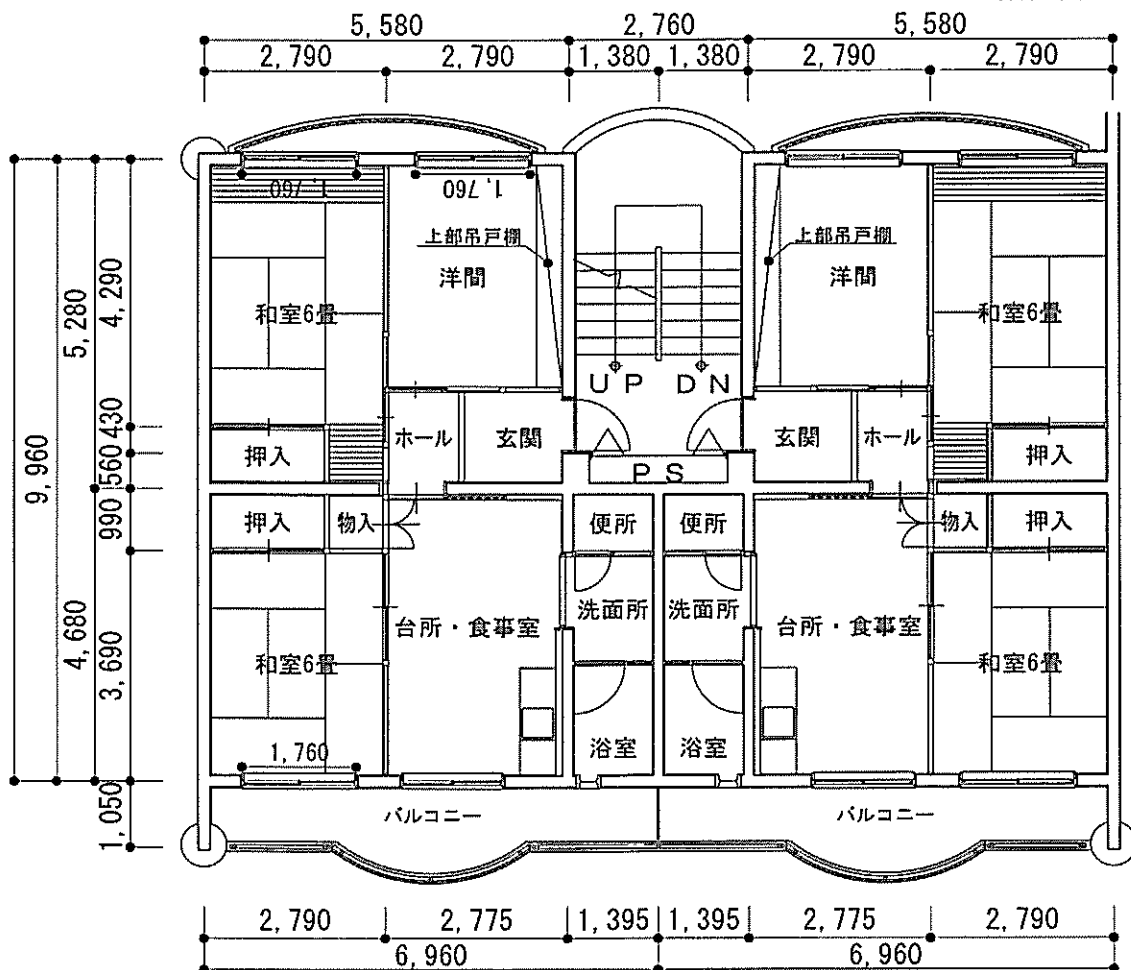
エレベータ	1Fスロープ	階段手すり	洗濯機置場	浴室	浴槽	浴室手すり	風呂釜
無	無	有	有(内)	有	市設置	無	市設置

給湯器	便所	便器	便所手すり	便所コンセント	給水方式	換気扇	チャイム
無	水洗	洋式	無	無	隔測	有	有

インターホン	インターホン(警報付)	エアコン用コンセント	エアコン用専用回路	200Vコンセント	ガス
無	無	有	有	無	都市ガス

506	505	504	503	502	501
406	405	404	403	402	401
306	305	304	303	302	301
206	205	204	203	202	201
106	105	104	103	102	101

階段側から見て



住宅名

新垢田R-1

竣工年度	構造	戸数	部屋番号	床面積(㎡)	形式	間取り
S51	中耐5	35	101~107→501~507	50.1	3DK	6, 6, 4(洋間), DK 浴室

最低家賃(円)	最高家賃(円)	校区	所在地	備考
		垢田小学校 垢田中学校	〒751-0842 新垢田南町二丁目2	

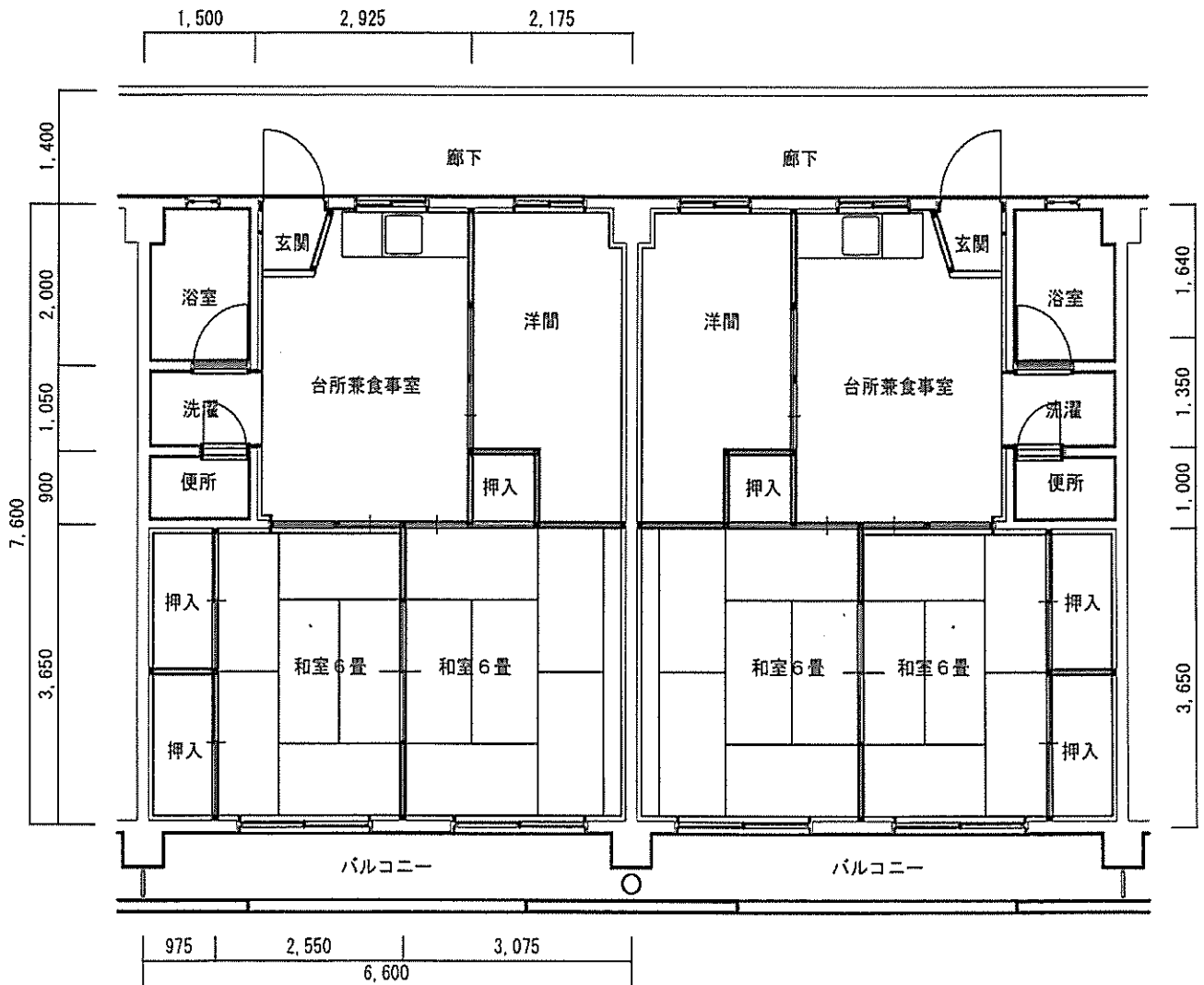
エレベータ	1Fスロープ	階段手すり	洗濯機置場	浴室	浴槽	浴室手すり	風呂釜
無	有	有	有(内)	有	市設置	無	市設置

給湯器	便所	便器	便所手すり	便所コンセント	給水方式	換気扇	チャイム
無	水洗	洋式		無	隔測	有	無

インターホン	インターホン (警報付)	エアコン用 コンセント	エアコン用 専用回路	調理器用200V コンセント	ガス
無	無	無	有	無	都市ガス

507	506	505	504	503	502	501
407	406	405	404	403	402	401
307	306	305	304	303	302	301
207	206	205	204	203	202	201
107	106	105	104	103	102	101

廊下側から見て



住宅名

新垢田R-8

①

竣工年度	構造	戸数	部屋番号	床面積(㎡)	形式	間取り
S51	中耐5	34	101,110, 201~208→501~508	50.1	3DK	6, 6, 4(洋間), DK 浴室

最低家賃(円)	最高家賃(円)	校区	所在地	備考
		垢田小学校 垢田中学校	〒751-0842 新垢田南町三丁目3	

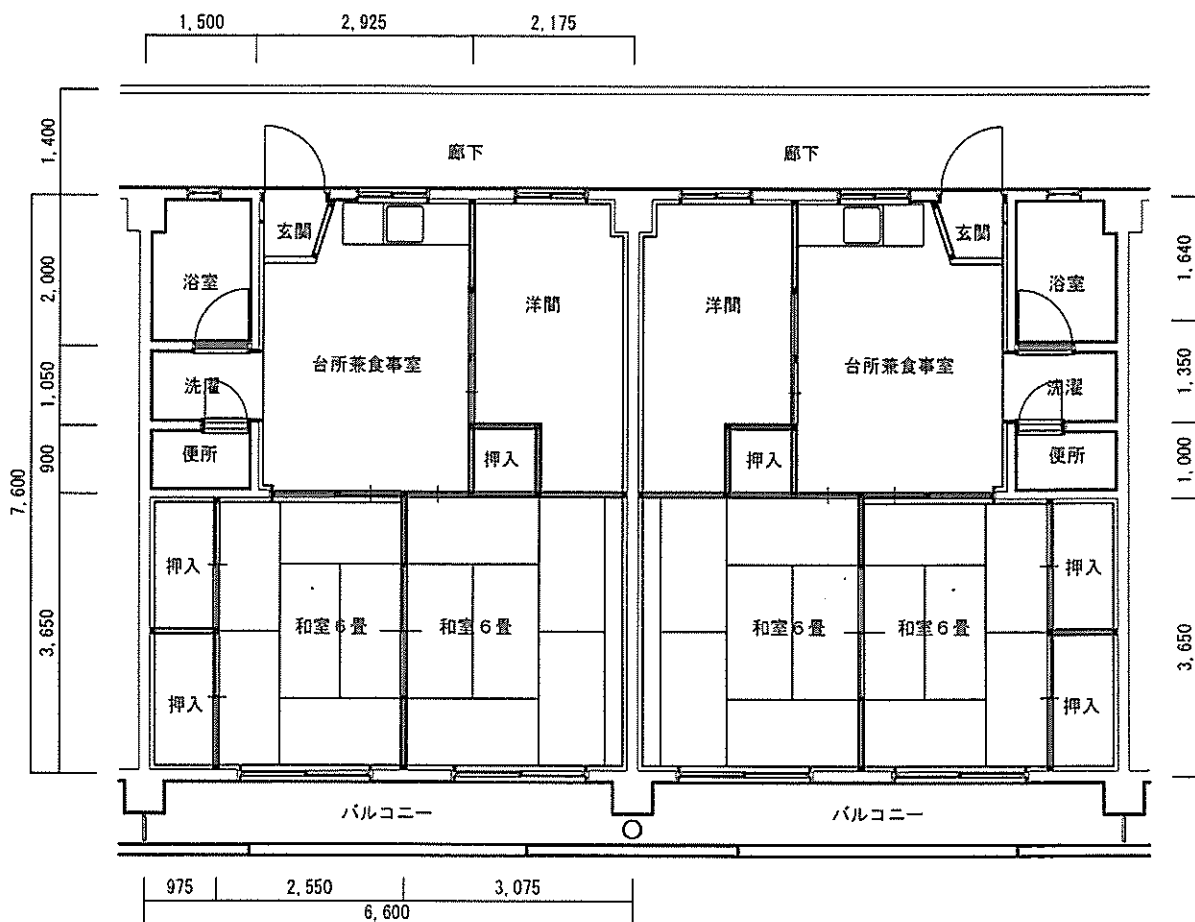
エレベータ	1Fスロープ	階段手すり	洗濯機置場	浴室	浴槽	浴室手すり	風呂釜
無	有	有	有(内)	有	市設置	無	市設置

給湯器	便所	便器	便所手すり	便所コンセント	給水方式	換気扇	チャイム
無	水洗	洋式		無	隔測	有	無

インターホン	インターホン (警報付)	エアコン用 コンセント	エアコン用 専用回路	調理器用200V コンセント	ガス
無	無	無	有	無	都市ガス

5F	508	507	506	505	504	503	502	501
4F	408	407	406	405	404	403	402	401
3F	308	307	306	305	304	303	302	301
2F	208	207	206	205	204	203	202	201
1F	110	109	108 107	106	105	104 103	102	101

廊下側からみて



住宅名

熊野西3

②

竣工年度	構造	戸数	部屋番号	床面積(㎡)	形式	間取り
H2	中耐5	27	103,104, 201~206→501~506 (403を除く)	59.2	3DK	6, 6, 4.5(洋間), DK 浴室(浴槽)

最低家賃(円)	最高家賃(円)	校区	所在地	備考
		熊野小学校 川中中学校	〒751-0851 熊野西町3-3	

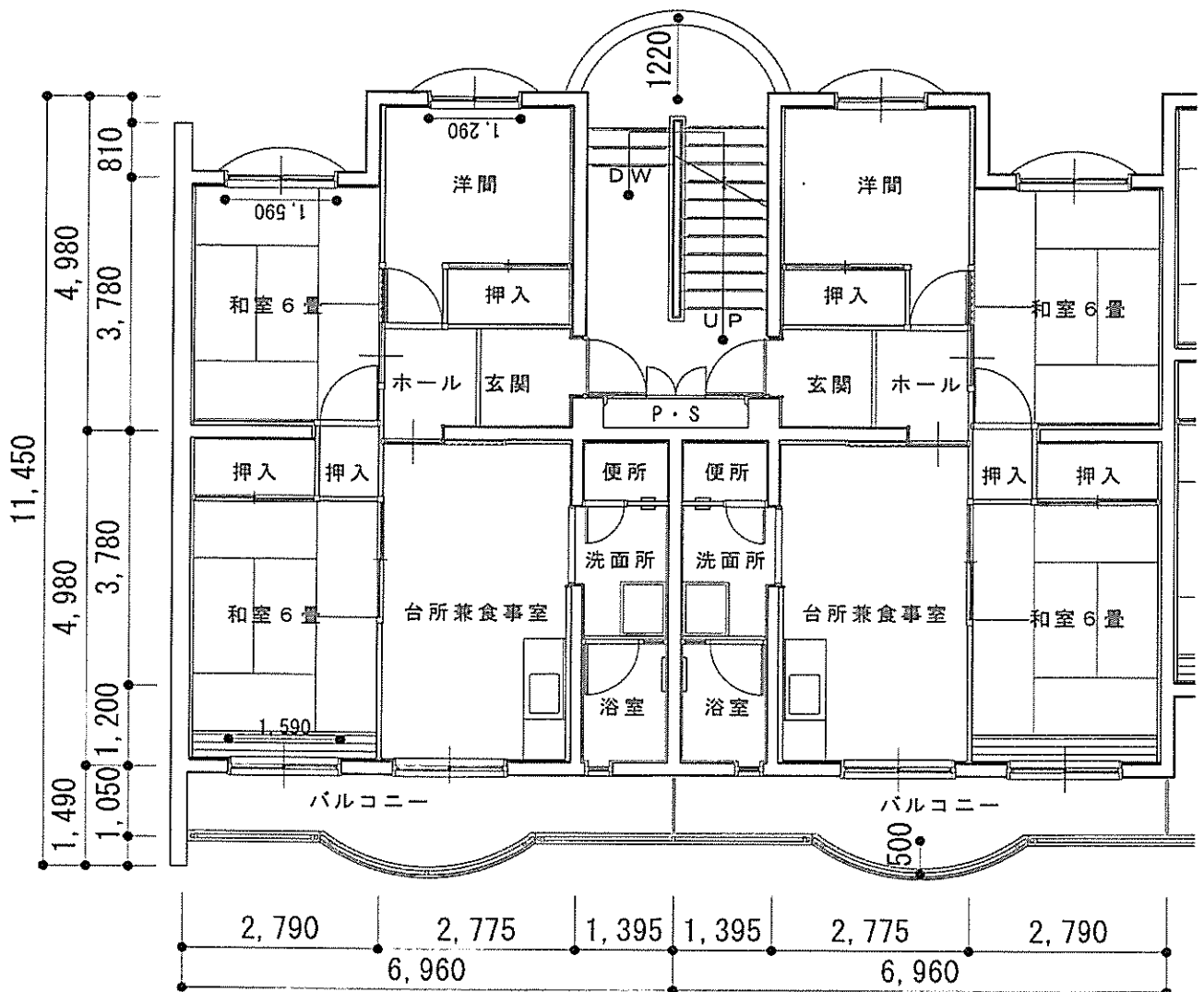
エレベータ	1Fスロープ	階段手すり	洗濯機置場	浴室	浴槽	浴室手すり	風呂釜
無	無	有	有(内)	有	市設置	無	市設置

給湯器	便所	便器	便所手すり	便所コンセント	給水方式	換気扇	チャイム
無	水洗	洋式	無	無	隔測	有	有

インターホン	インターホン (警報付)	エアコン用 コンセント	エアコン用 専用回路	調理器用200V コンセント	ガス
無	無	有	有	無	都市ガス

501	502	503	504	505	506
401	402	403	404	405	406
301	302	303	304	305	306
201	202	203	204	205	206
101	102	103	104	105	106

階段側より見て

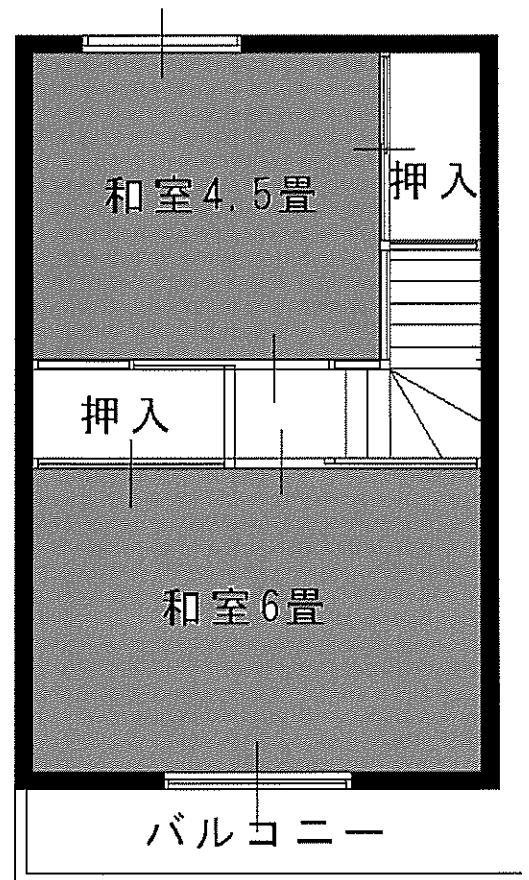
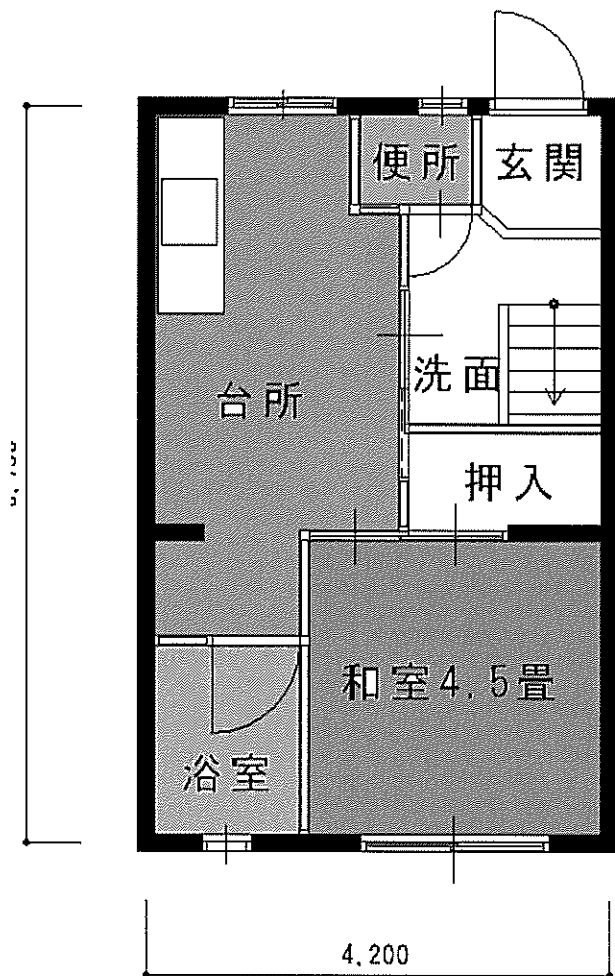


住宅名

榑崎

②

竣工年度	構造	戸数	部屋番号	床面積(m ²)	形式	間取り	
52	簡二	13	19~31	58.1	3DK	6, 4.5, 4.5(和室), DK, 浴室(浴槽)	
最低家賃(円)	最高家賃(円)	校区	所在地	備考			
		榑崎小学校 菊川中学校	菊川町大字榑崎807番地1				
エレベータ	1Fスロープ	階段手すり	洗濯機置場	浴室	浴槽	浴室手すり	風呂釜
無	無	無	無	有	市設置	無	有
給湯器	便所	便器	便所手すり	便所コンセント	給水方式	換気扇	チャイム
無	水洗	洋式	有	有	直圧	有	無
インターホン	インターホン (警報付)	エアコン用 コンセント	エアコン用 専用回路	調理器用200V コンセント	ガス		
無	無	無	無	無	プロパン		



住宅名

岡田

②

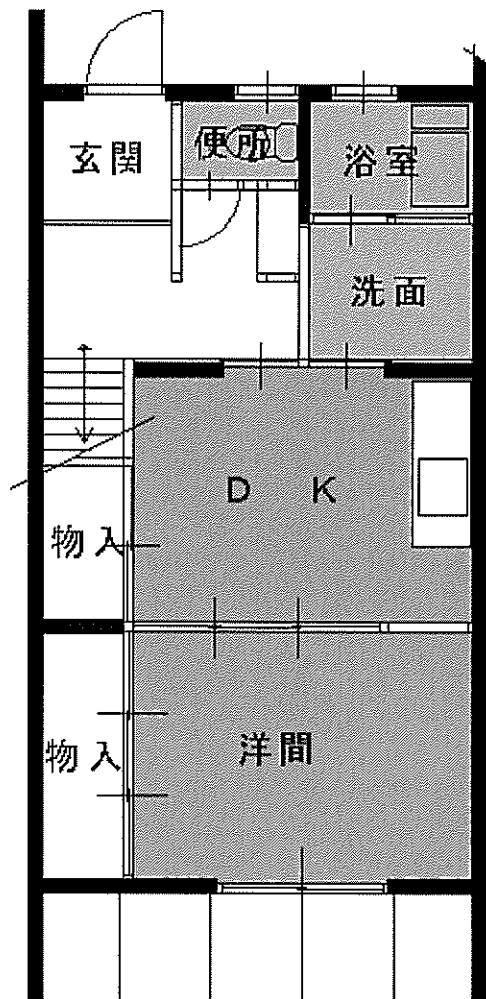
竣工年度	構造	戸数	部屋番号	床面積(m ²)	形式	間取り
4	簡二	2	4~5	68.6	3DK	6(洋間), 6, 4.5(和室), DK, 浴室(浴槽)

最低家賃(円)	最高家賃(円)	校区	所在地	備考
		榑崎小学校 菊川中学校	菊川町大字榑崎785番地1	

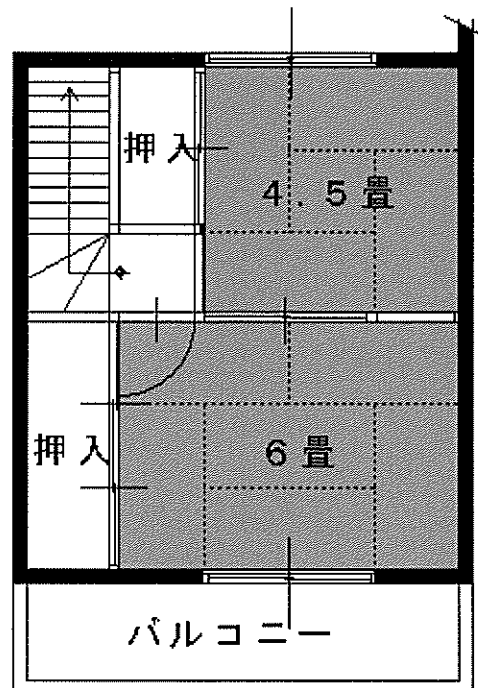
エレベータ	1Fスロープ	階段手すり	洗濯機置場	浴室	浴槽	浴室手すり	風呂釜
無	無	有	有(内)	有	市設置	無	有

給湯器	便所	便器	便所手すり	便所コンセント	給水方式	換気扇	チャイム
無	水洗	洋式	有	有	直圧	有	無

インターホン	インターホン (警報付)	エアコン用 コンセント	エアコン用 専用回路	調理器用200V コンセント	ガス
無	無	無	無	無	プロパン



1階平面



2階平面

住宅名

殿敷

③

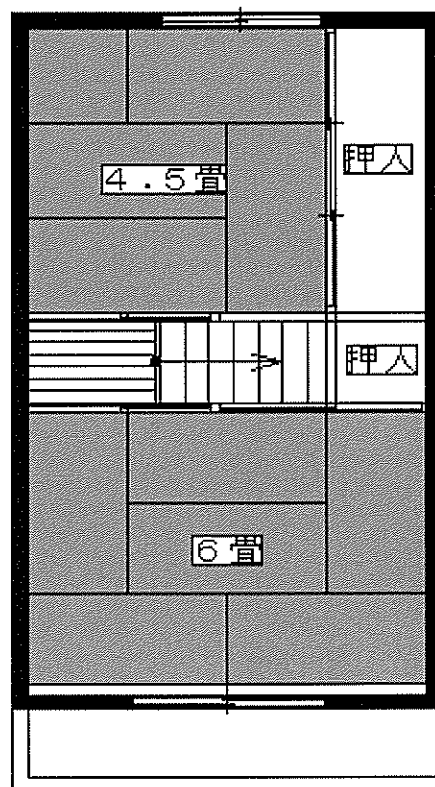
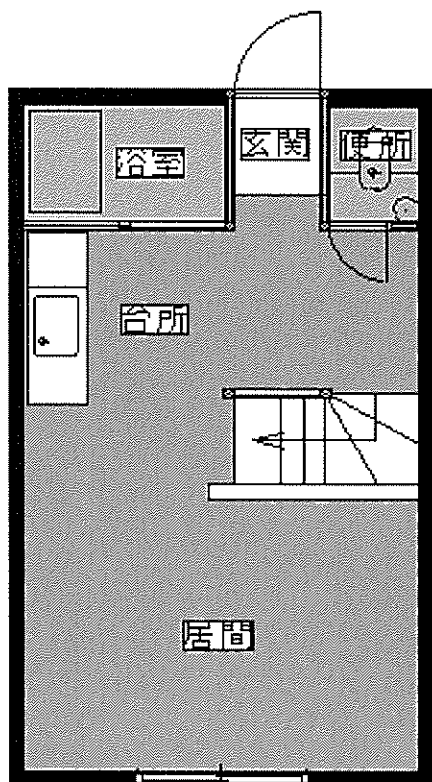
竣工年度	構造	戸数	部屋番号	床面積(㎡)	形式	間取り
50	簡二	8	92~99	53.8	3K	6(洋間), 6, 4.5(和室), K, 浴室(浴槽)

最低家賃(円)	最高家賃(円)	校区	所在地	備考
		西市小学校 豊田中学校	豊田町大字殿敷1815番地 1	

エレベータ	1Fスロープ	階段手すり	洗濯機置場	浴室	浴槽	浴室手すり	風呂釜
無	無	無	有(外)	有	市設置	無	有

給湯器	便所	便器	便所手すり	便所コンセント	給水方式	換気扇	チャイム
無	水洗	洋式	無	無	直圧	有	無

インターホン	インターホン (警報付)	エアコン用 コンセント	エアコン用 専用回路	調理器用200V コンセント	ガス
無	無	無	無	無	プロパンガス



1階平面図

2階平面図

住宅名

殿敷第二

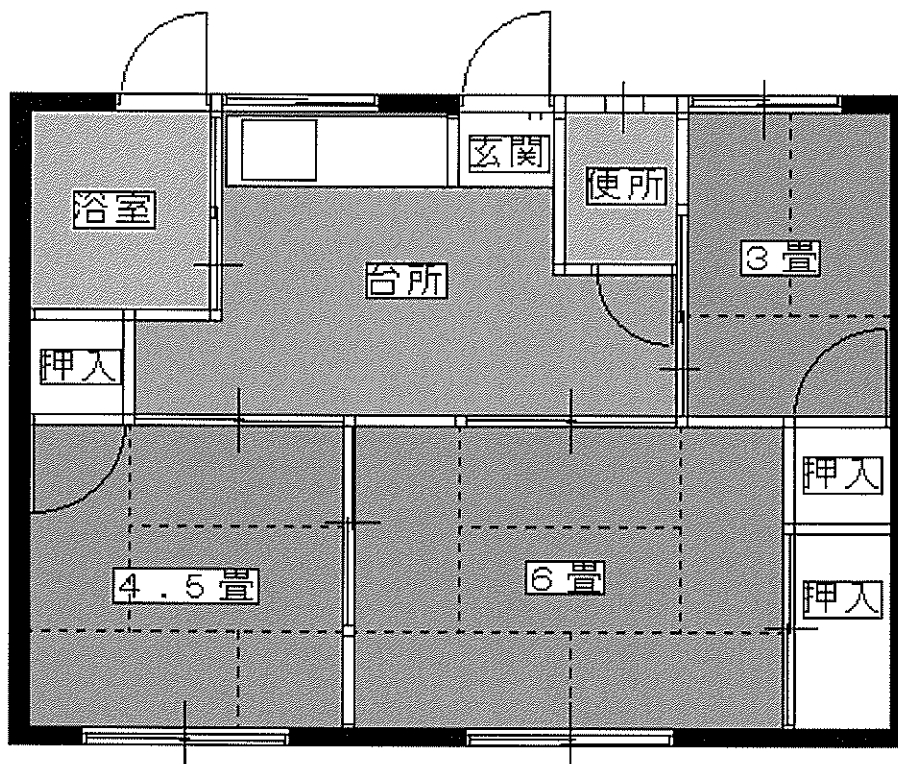
竣工年度	構造	戸数	部屋番号	床面積(m ²)	形式	間取り
46	簡平	7	1~7	37.5	3DK	6, 4.5, 3(和室), DK, 浴室(浴槽)

最低家賃(円)	最高家賃(円)	校区	所在地	備考
		西市小学校 豊田中学校	豊田町大字殿敷1583番地 2	

エレベータ	1Fスロープ	階段手すり	洗濯機置場	浴室	浴槽	浴室手すり	風呂釜
無	無	無	有(外)	有	市設置	無	有

給湯器	便所	便器	便所手すり	便所コンセント	給水方式	換気扇	チャイム
無	水洗	洋式	無	無	直圧	無	無

インターホン	インターホン (警報付)	エアコン用 コンセント	コ エアコン用 回路	専 調理器用200V コンセント	ガス
無	無	無	無	無	プロパンガス



住宅名

滝部-5

①

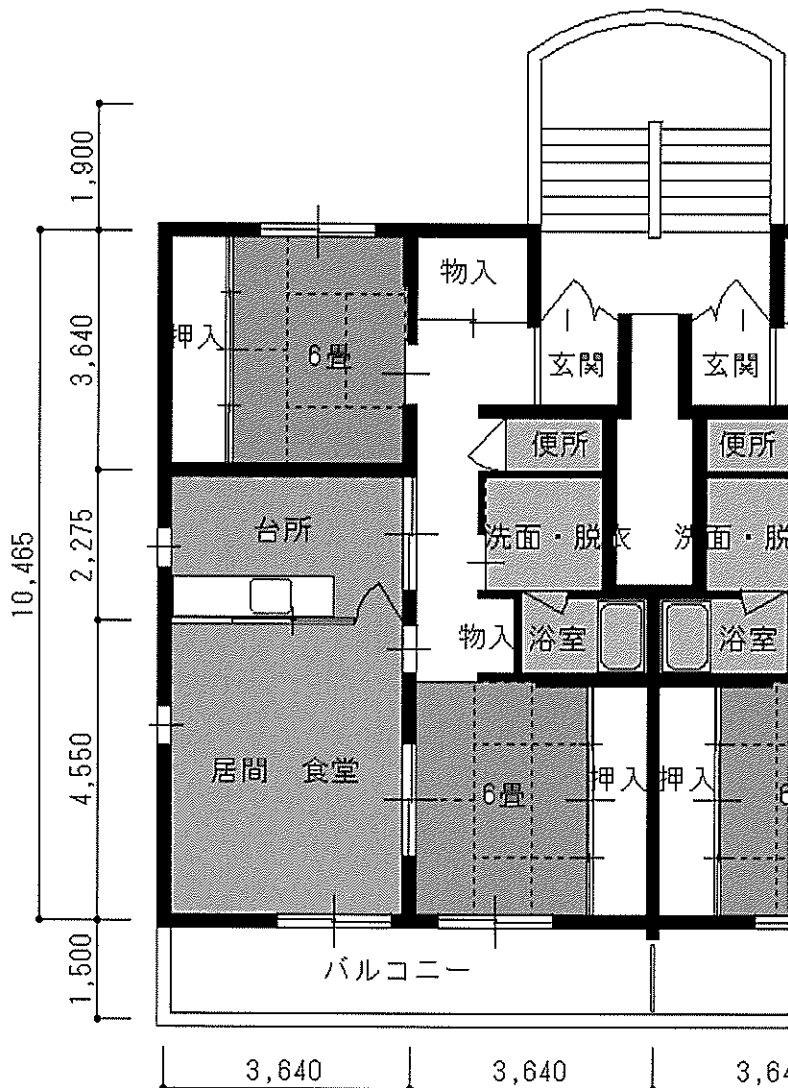
竣工年度	構造	戸数	部屋番号	床面積(㎡)	形式	間取り
H5	中耐3	3	5-102,5-202,5-302	71.2	2LDK	LDK, 6, 6(和室), 浴室(浴槽)

最低家賃(円)	最高家賃(円)	校区	所在地	備考
		豊北小学校 豊北中学校	豊北町大字滝部1073番地 1	

エレベータ	1Fスロープ	階段手すり	洗濯機置場	浴室	浴槽	浴室手すり	風呂釜
無	無	有	有(内)	有	市設置	有	有

給湯器	便所	便器	便所手すり	便所コンセント	給水方式	換気扇	チャイム
無	水洗	洋式	有	有	直圧	有	有

インターホン	インターホン (警報付)	エアコン用 コンセント	エアコン用 専用回路	調理器用200V コンセント	ガス
無	無	有	有	無	プロパン



301	302
201	202
101	102

階段側より見て

住宅名

二の浜R-1

①

竣工年度	構造	戸数	部屋番号	床面積(㎡)	形式	間取り
13	中耐4	32	101,102→401,402 104~109→404~409	76.6	3LDK	6, 6(洋室)・6(和室) LDK・浴室(UB)

最低家賃(円)	最高家賃(円)	校区	所在地	備考
		川棚小学校 夢が丘中学校	豊浦町大字川棚1509番地1	

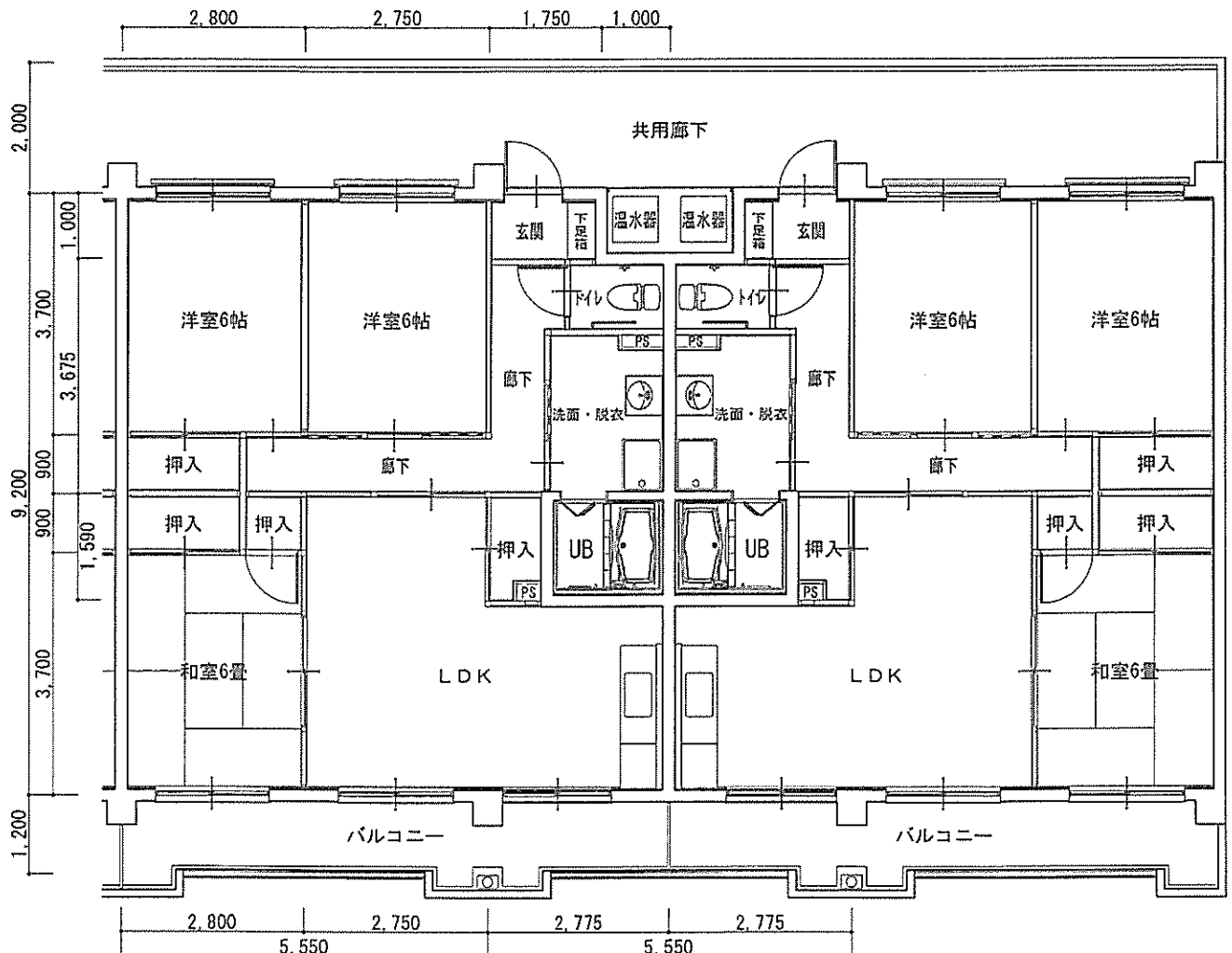
エレベータ	1Fスロープ	階段手すり	洗濯機置場	浴室	浴槽	浴室手すり	風呂釜
有	有	無	有(内)	有	市設置 UB	有	-

給湯器	便所	便器	便所手すり	便所コンセント	給水方式	換気扇	チャイム
有(3点)電温	水洗(公共)	洋式	有	有	加圧	有	-

インターホン	インターホン (警報付)	エアコン用 コンセント	エアコン用 専用回路	調理器用200V コンセント	ガス
-	有	有	有	有	無(電気)

401	402	403	404	405	406	407	408	409
301	302	303	304	305	306	307	308	309
201	202	203	204	205	206	207	208	209
101	102	103	104	105	106	107	108	109

廊下側から見て



住宅名

二の浜R-3

③

竣工年度	構造	戸数	部屋番号	床面積 (㎡)	形式	間取り
19	中耐4	8	103・104→403・404	42.2	IDK	6(和室), DK, 浴室(UB)

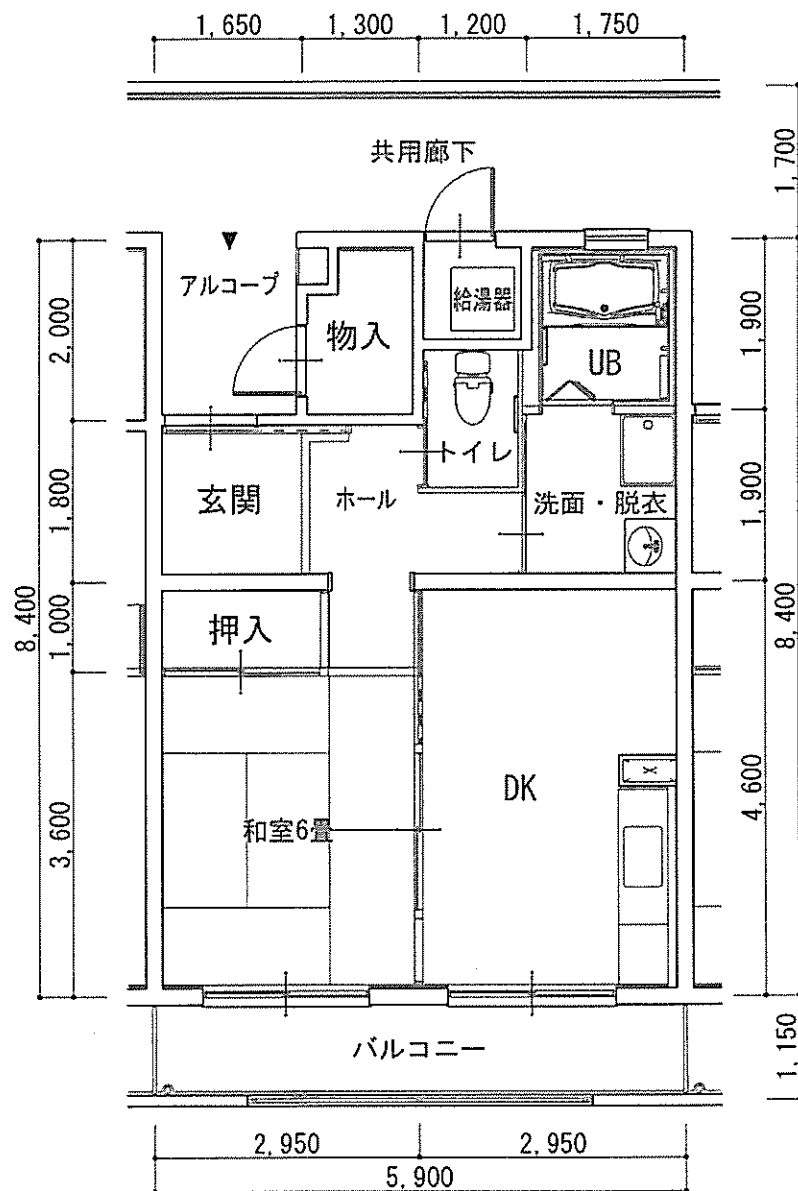
最低家賃(円)	最高家賃(円)	校区	所在地	備考
		川棚小学校 夢が丘中学校	豊浦町大字川棚1509番地1	

エレベータ	1Fスロープ	階段手すり	洗濯機置場	浴室	浴槽	浴室手すり	風呂釜
有	有	無	有(内)	有	市設置 UB	有	-

給湯器	便所	便器	便所手すり	便所コンセント	給水方式	換気扇	チャイム
有(3点)電温	水洗(公共)	洋式	有	有	加圧	有	-

インターホン	インターホン (警報付)	エアコン用 コンセント	エアコン用 専用回路	調理器用200V コンセント	ガス
有	-	有	有	有	無(電気)

4F	401	402	403	404	405	406	407	408	409
3F	301	302	303	304	305	306	307	308	309
2F	201	202	203	204	205	206	207	208	209
1F	101	102	103	104	105	106	107	108	109

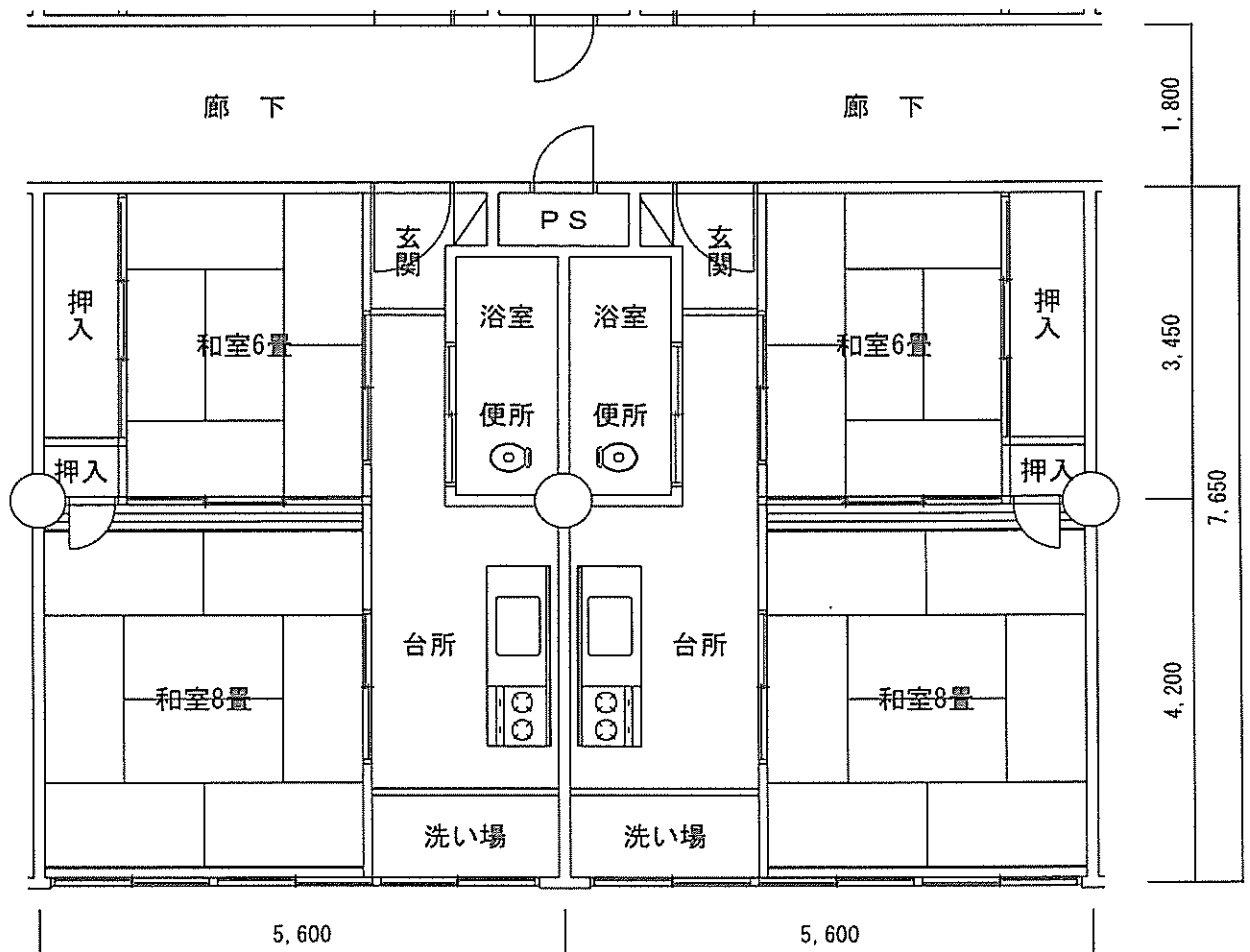


廊下側から見て

住宅名

長門改良

竣工年度	構造	戸数	部屋番号	床面積 (㎡)	形式	間取り	
S47	高層11	111	502~516, 601~616→1101~1116	42.8	2K	8, 6, K, 浴室	
家賃(円)	校区	所在地	備考				
	関西小学校 文洋中学校	〒750-0026 長門町10-1	1, 2, 3階; 店舗 单身可				
エレベータ	1Fスロープ	階段手すり	洗濯機置場	浴室	浴槽	浴室手すり	風呂釜
有	無	有		有	無	無	無
給湯器	便所	便器	便所手すり	便所コンセント	給水方式	換気扇	チャイム
無	水洗	洋式	無	無	隔測	有	無
インターホン	インターホン (警報付)	エアコン用 コンセント	エアコン用 専用回路	調理器用200V コンセント	ガス		
無	無	無	無	無	都市ガス		



住宅名
春日改良(11)

竣工年度	構造	戸数	部屋番号	床面積(m ²)	形式 3DK	間取り	
S62	高層 7	42	201~207→701~707	52.78		6, 6, 4.5, DK, 浴室(浴槽)	
家賃(円)	校区	所在地	備考				
	関西小学校 文洋中学校	〒750-0031 春日町3-1	1階 店舗 7				
エレベータ	1Fスロープ	階段手すり	洗濯機置場	浴室	浴槽	浴室手すり	風呂釜
有	無	有	有(内)	有	市設置	無	有
給湯器	便所	便器	便所手すり	便所コンセント	給水方式	換気扇	チャイム
無	水洗	洋式	有	無※	隔測	有	無
インターホン	インターホン (警報付)	エアコン用 コンセント	エアコン用 専用回路	調理器用200V コンセント	ガス	備考	
無	無	無	有	無	都市ガス	※パイプファン用有り	

707	706	705	704	703	702	701	エレベーター
607	606	605	604	603	602	601	
507	506	505	504	503	502	501	
407	406	405	404	403	402	401	
307	306	305	304	303	302	301	
207	206	205	204	203	202	201	

廊下側から見て

