

市立美術館・市立歴史博物館共同企画展

## 菊舎

旅と友を愛したひと

— 旅編 —

Kikusha who Loved  
Friends and Journey

会期：6.7[金]～7.15[月・祝]

休館日：月曜日（祝日の7月15日は開館）

開館時間：9時30分～17時00分（入館は16時30分まで）

観覧料：一般500円（400円）、大学生400円（300円）

※（ ）内は平日料金。

※下関市在住の65歳以上の方は半額免除。

※18歳以下、及び高等学校、中等教育学校、特別支援学校に在学の生徒は、観覧料が免除されます。

※障がい者手帳、療育手帳をお持ちの方は観覧料が免除されます。

※観覧料免除はいずれも公的証明書が必要です。

※最新の情報は美術館HPをご覧ください。

## 旅する女流文人 田上菊舎

街道や宿場が整備され、多くの人々が旅を楽しんだ江戸時代。そのなかでもひとときわ輝きを放つのが、田上菊舎（たがみ・きくしゃ 1753～1826年）です。

菊舎は下関出身の俳人で、書画、茶の湯、弹琴と諸芸に通じ、各地を行脚して広くその名を知られた先賢のひとりです。

北は松島から南は阿蘇や長崎まで40年余にわたり旅した距離は2万2千キロメートルにおよび、江戸時代で最も旅した女性とされています。

このたびは、市内の個人所蔵家のコレクションから62点を一堂に展示し、菊舎の旅路を追想します。

## 俳句相撲選手権

## 美術館場所

下関市内の小学校4年生～6年生から80句の応募がありました。その中から選出された市内13校 24作品で俳句相撲を行います。相撲の勝敗は、会場にお越しいただいた観覧者が挙げたうちの数で決めます。ぜひご来場ください。

日時 2024年6月30日（日）13時00分～16時00分

場所 下関市立美術館 1階講堂

定員 60名 ※参加無料

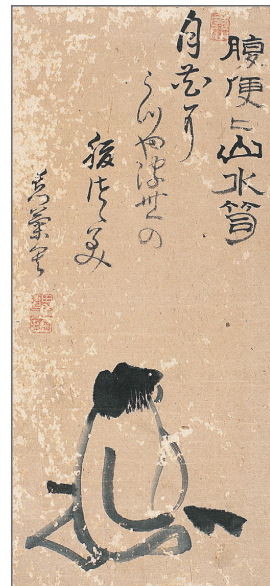
## 作品展示

予選を通過した24作品は、7月2日（火）から7月21日（日）まで下関市立歴史博物館エントランスにて展示します。

## 図録販売のお知らせ

展覧会にあわせて80ページのボリューム満点な図録を刊行しています。（価格2000円）是非お手に取ってお楽しみください。

図録表紙▶



「月花に」句自画賛 弹琴図

下関市立美術館

Shimonoseki City Art Museum

（担当：関根）

〒752-0986 山口県下関市長府黒門東町1-1

TEL. 083-245-4131 FAX. 083-245-6768

E-Mail kibijuts@city.shimonoseki.yamaguchi.jp

HP <https://www.city.shimonoseki.lg.jp/site/art>

詳細はHPへ！

下関市立美術館