

仕 様 書

1 件 名

長府浄水場 2 号 PAC 貯蔵槽修繕

2 修繕場所

下関市豊浦町 1 番 1 号

下関市上下水道局 長府浄水場

3 修繕内容

2 号 PAC 貯蔵槽において、貯蔵槽を補強する外板が破損したため、破損した既設外板を撤去し、新たに外板を製作し据付けを行うものである。

なお、詳細については以下のとおりとする。

- (1) 破損した外板を取り外し後、工場へ持ち帰り、採寸を行う。
- (2) 採寸後、SS 材にて外板の製作を行う。
- (3) 製作した外板に塗装を行う。(錆止め 1 回、上塗り 2 回)
- (4) 塗装後、2 号 PAC 貯蔵槽に外板の据付けを行う。

4 完了期日

令和 7 年 3 月 28 日 (金) まで

5 提出書類

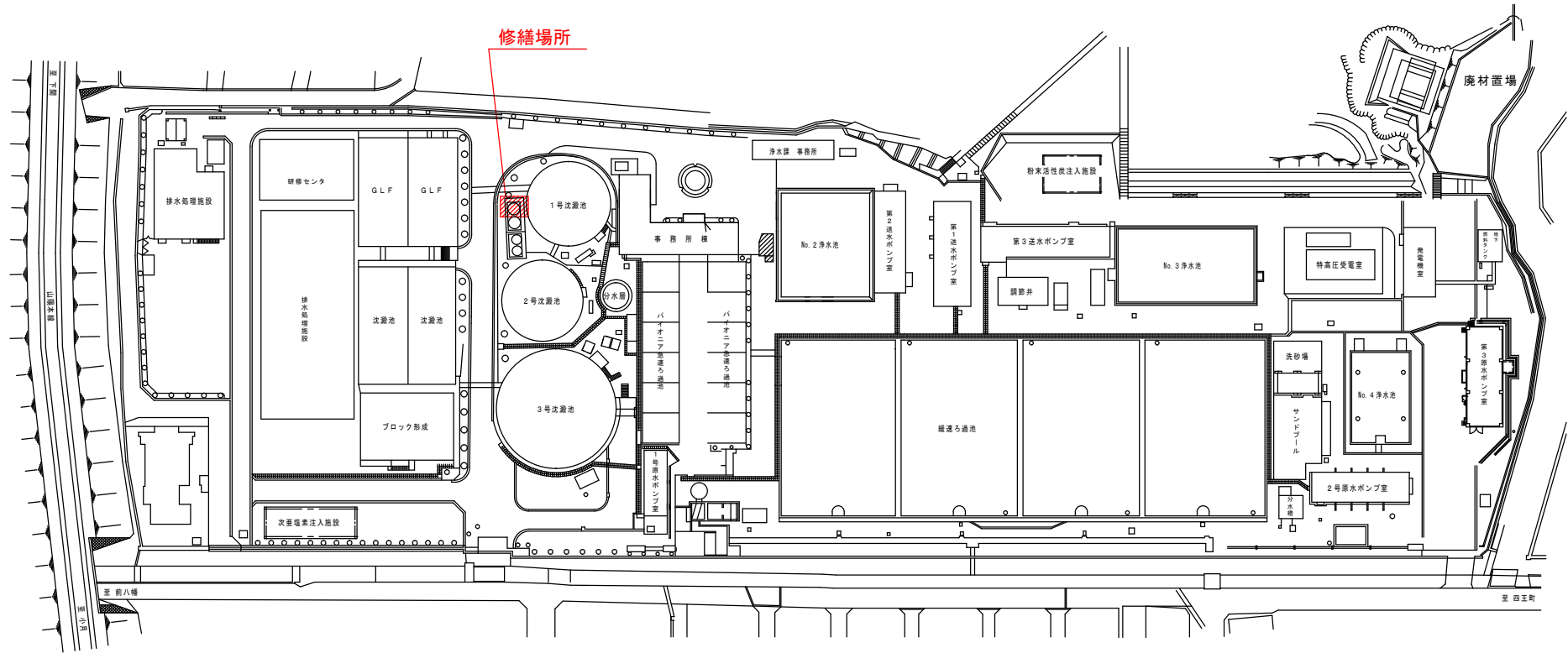
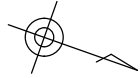
- (1) 作業写真 (作業前、作業中及び作業後)
- (2) 製作図面
- (3) 作業報告書
- (4) 修繕完了届
- (5) その他下関市上下水道局 (以下「局」という。) 担当者が指示するもの。

6 注意事項

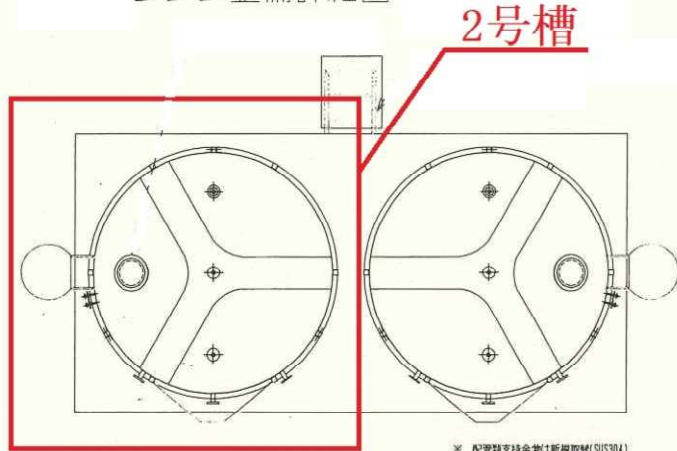
- (1) 着手に当たり、作業日、使用材料、作業方法等について局担当者と事前に協議をすること。
- (2) 作業については、原則として、閉庁日を除いた日の午前 8 時 30 分から午後 5 時までの間に行うこと。
- (3) 作業に当たり関係法令等を遵守すること。
- (4) 作業中、既設構造物その他の工作物を破損し、又は損傷を与えた場合は、直ちに局担当者に報告し、原形復旧等すること。

- (5) 作業に当たり、車両及び歩行者の通行に支障のないよう作業すること。
- (6) 廃棄物等は、関係法令に従い適正に処分すること。
- (7) 作業場所は、水道施設用地であることを十分に認識し、使用機器の油漏れによる用地内の汚損がないよう、衛生面に注意すること。
- (8) 本仕様書中に記されている数量は参考数量であるため、作業前に必ず数量確認を行うこと。
- (9) 不明な点がある場合は、入札までに局担当者に確認を行い解消しておくこと。
- (10) 本仕様書に定めのない事項又は疑義がある場合は、局担当者及び受注者と協議のうえ決定するものとする。

# 長府浄水場 内位置図



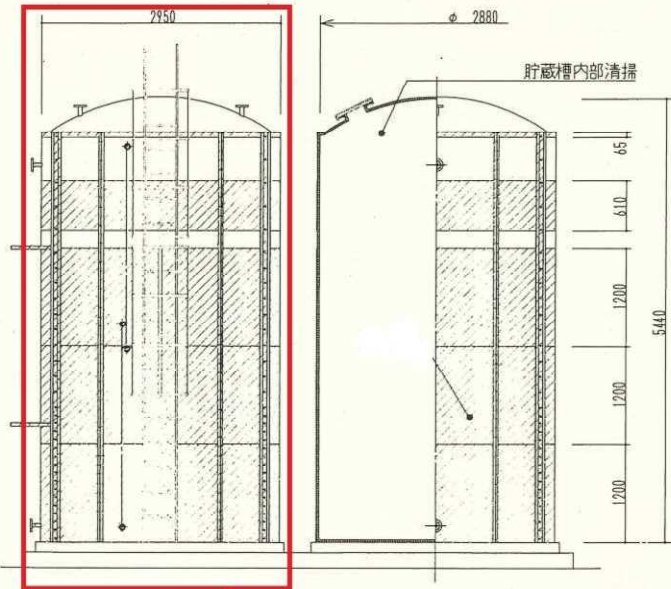
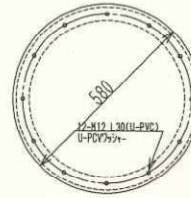
タンク整備詳細図



2号槽

※ 配管類支持金物は新規格鉄 (SUS304)

タンク点検口蓋詳細図



2号槽

