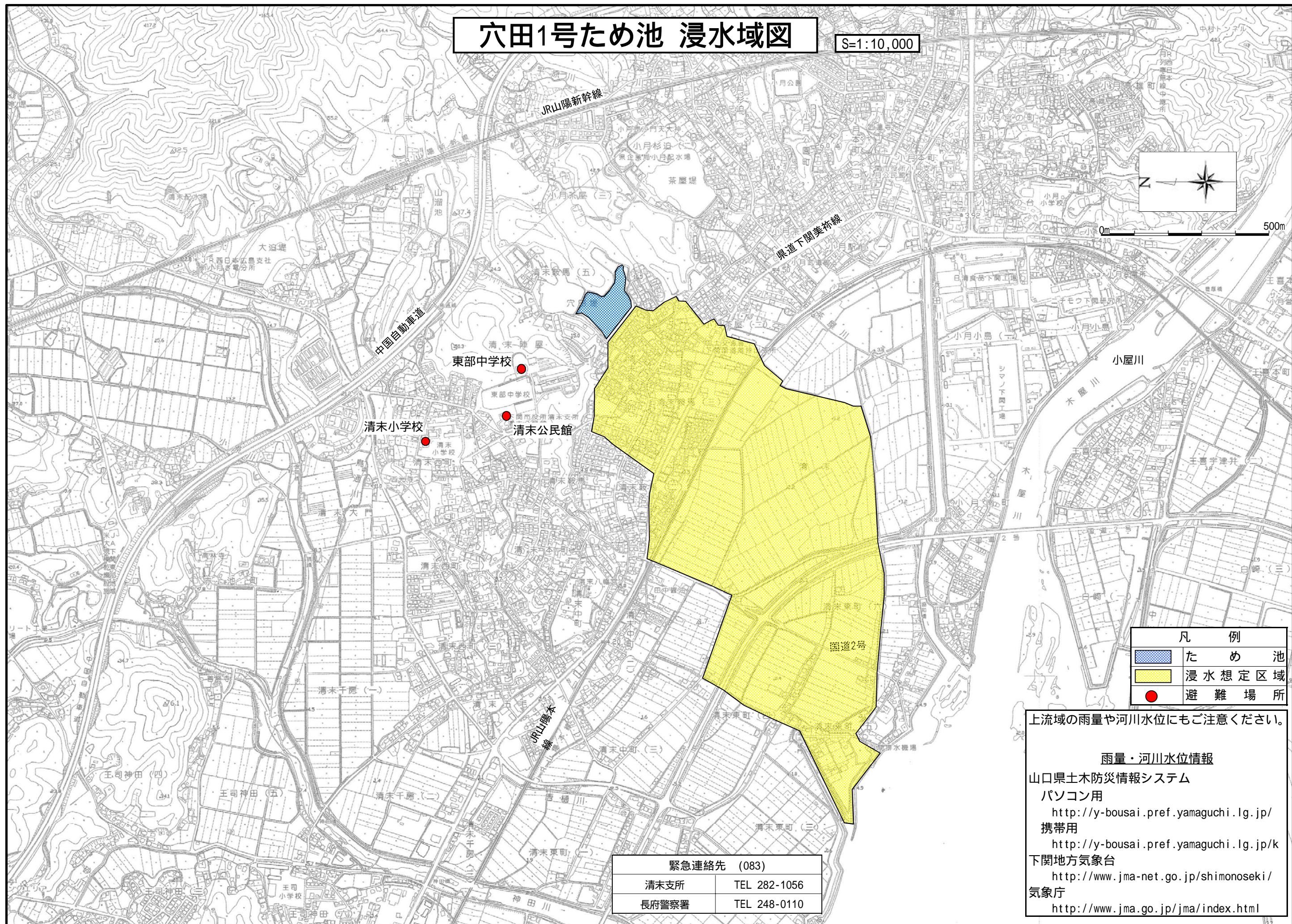


# 穴田1号ため池 浸水域図

S=1:10,000



0m 500m

凡 例	
	た め 池
	浸水想定区域
	避難場所

上流域の雨量や河川水位にもご注意ください。

雨量・河川水位情報  
 山口県土木防災情報システム  
 パソコン用  
<http://y-bousai.pref.yamaguchi.lg.jp/>  
 携帯用  
<http://y-bousai.pref.yamaguchi.lg.jp/k>  
 下関地方気象台  
<http://www.jma-net.go.jp/shimonoseki/>  
 気象庁  
<http://www.jma.go.jp/jma/index.html>

緊急連絡先 (083)	
清末支所	TEL 282-1056
長府警察署	TEL 248-0110