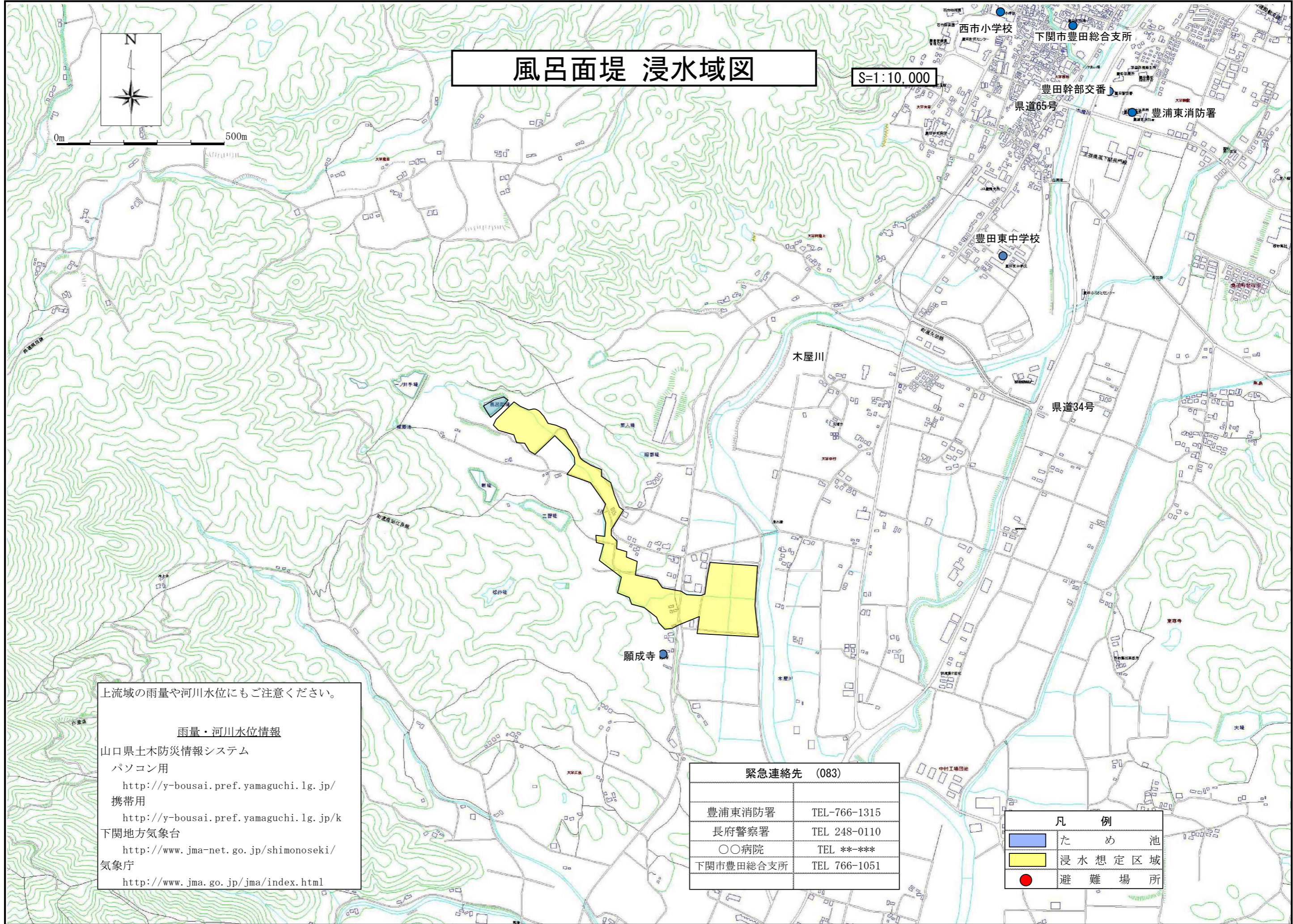
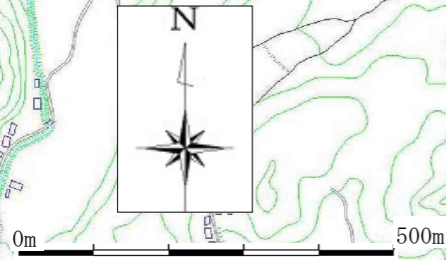


風呂面堤 浸水域図

S=1:10,000



上流域の雨量や河川水位にもご注意ください。

雨量・河川水位情報

山口県土木防災情報システム
 パソコン用
<http://y-bousai.pref.yamaguchi.lg.jp/>
 携帯用
<http://y-bousai.pref.yamaguchi.lg.jp/k>
 下関地方气象台
<http://www.jma-net.go.jp/shimonoseki/>
 気象庁
<http://www.jma.go.jp/jma/index.html>

緊急連絡先 (083)	
豊浦東消防署	TEL-766-1315
長府警察署	TEL 248-0110
〇〇病院	TEL **-***
下関市豊田総合支所	TEL 766-1051

凡 例	
	ため池
	浸水想定区域
	避難場所