

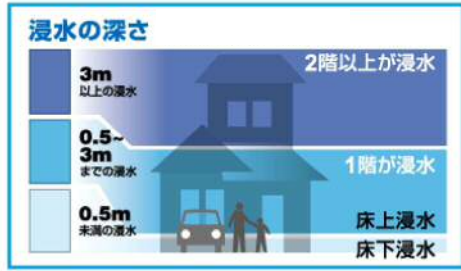


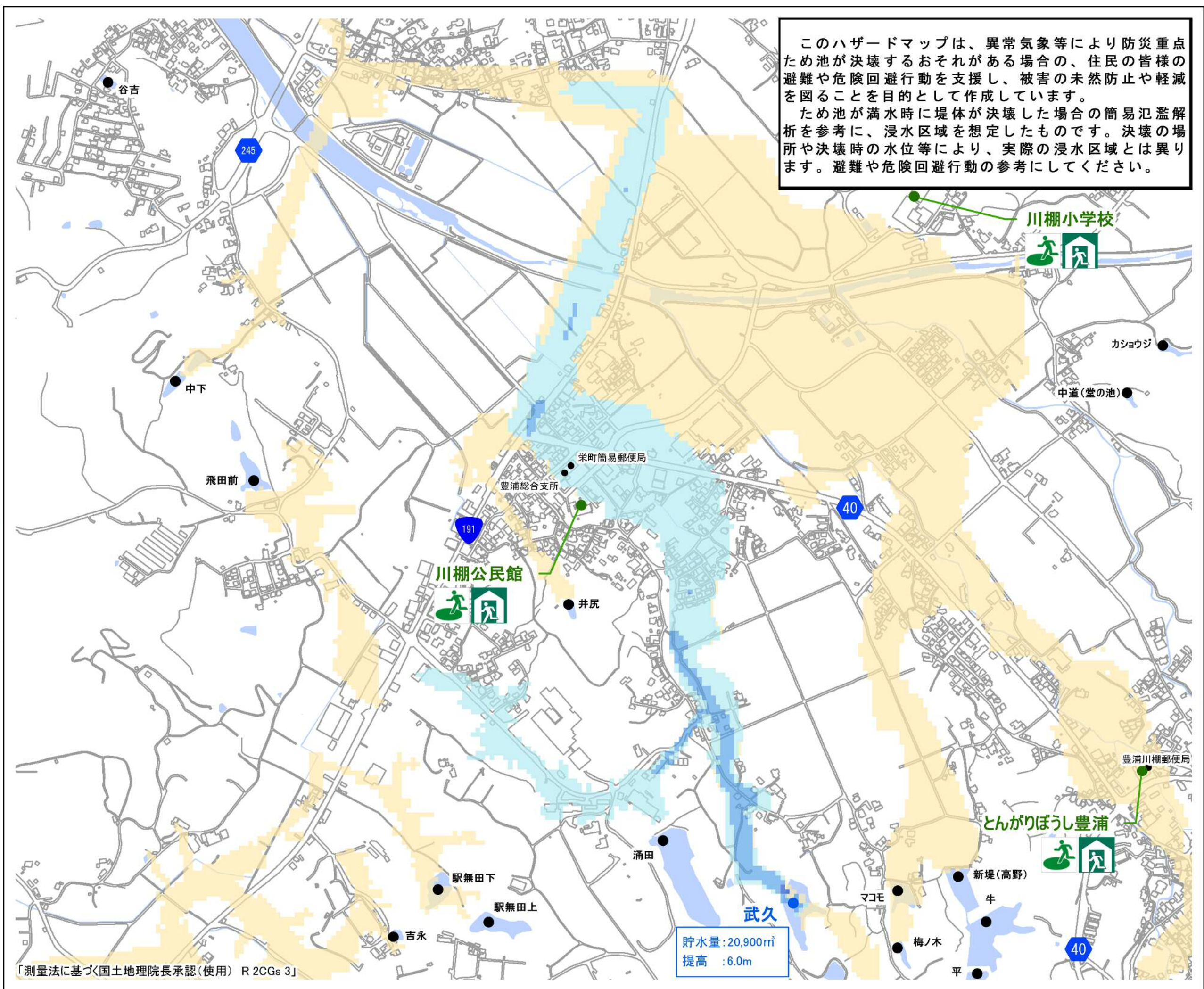
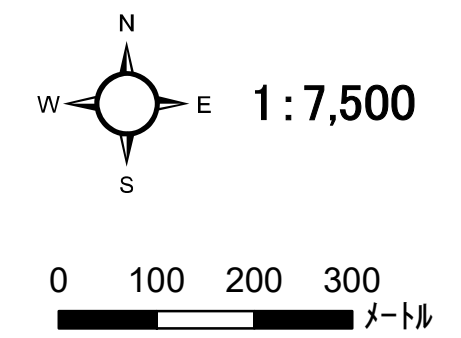
ため池 ハザードマップ 【下関地区】

対象ため池
武久

【指定緊急避難場所】(R2. 4. 1時点)
 円滑かつ安全な避難を促進するため、異常な現象の種類ごとに当該災害の危険から緊急に逃れることができる避難場所を市が指定したものの。
 <<指定避難所>>
 被災者が一定期間滞在する場として市が指定する避難所。



その他ため池浸水想定区域
 ※その他ため池の浸水の深さについては、対象ため池のハザードマップをご参照ください。



「測量法に基づく国土地理院長承認(使用) R 2CGs 3」