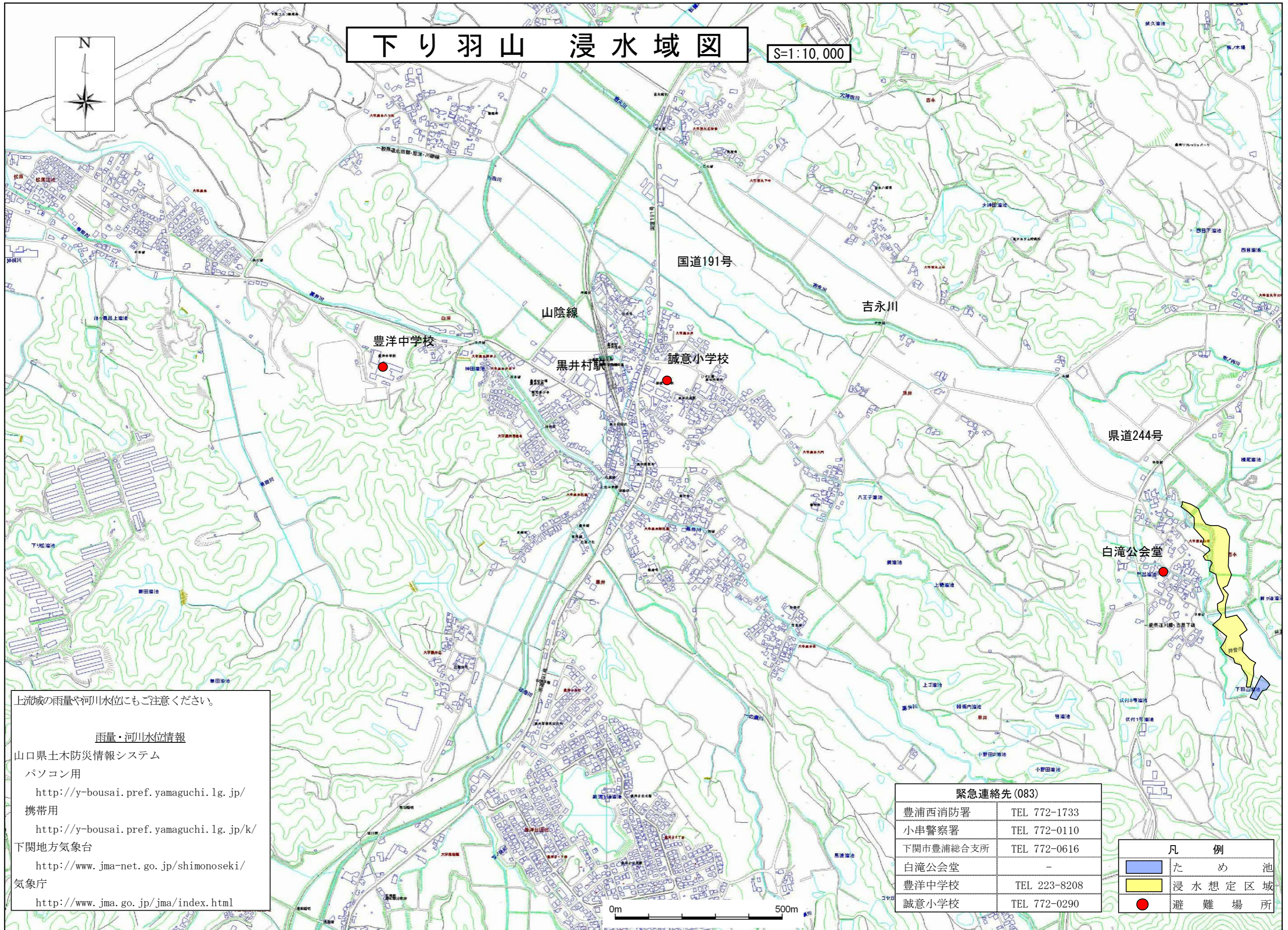
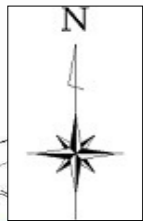


# 下り羽山 浸水域図

S=1:10,000



上流域の雨量や河川水位にもご注意ください。

## 雨量・河川水位情報

山口県土木防災情報システム

パソコン用

<http://y-bousai.pref.yamaguchi.lg.jp/>

携帯用

<http://y-bousai.pref.yamaguchi.lg.jp/k/>

下関地方気象台

<http://www.jma-net.go.jp/shimonoseki/>

気象庁

<http://www.jma.go.jp/jma/index.html>

## 緊急連絡先(083)

豊浦西消防署	TEL 772-1733
小串警察署	TEL 772-0110
下関市豊浦総合支所	TEL 772-0616
白滝公会堂	-
豊洋中学校	TEL 223-8208
誠意小学校	TEL 772-0290

## 凡 例

	ため池
	浸水想定区域
	避難場所

0m 500m