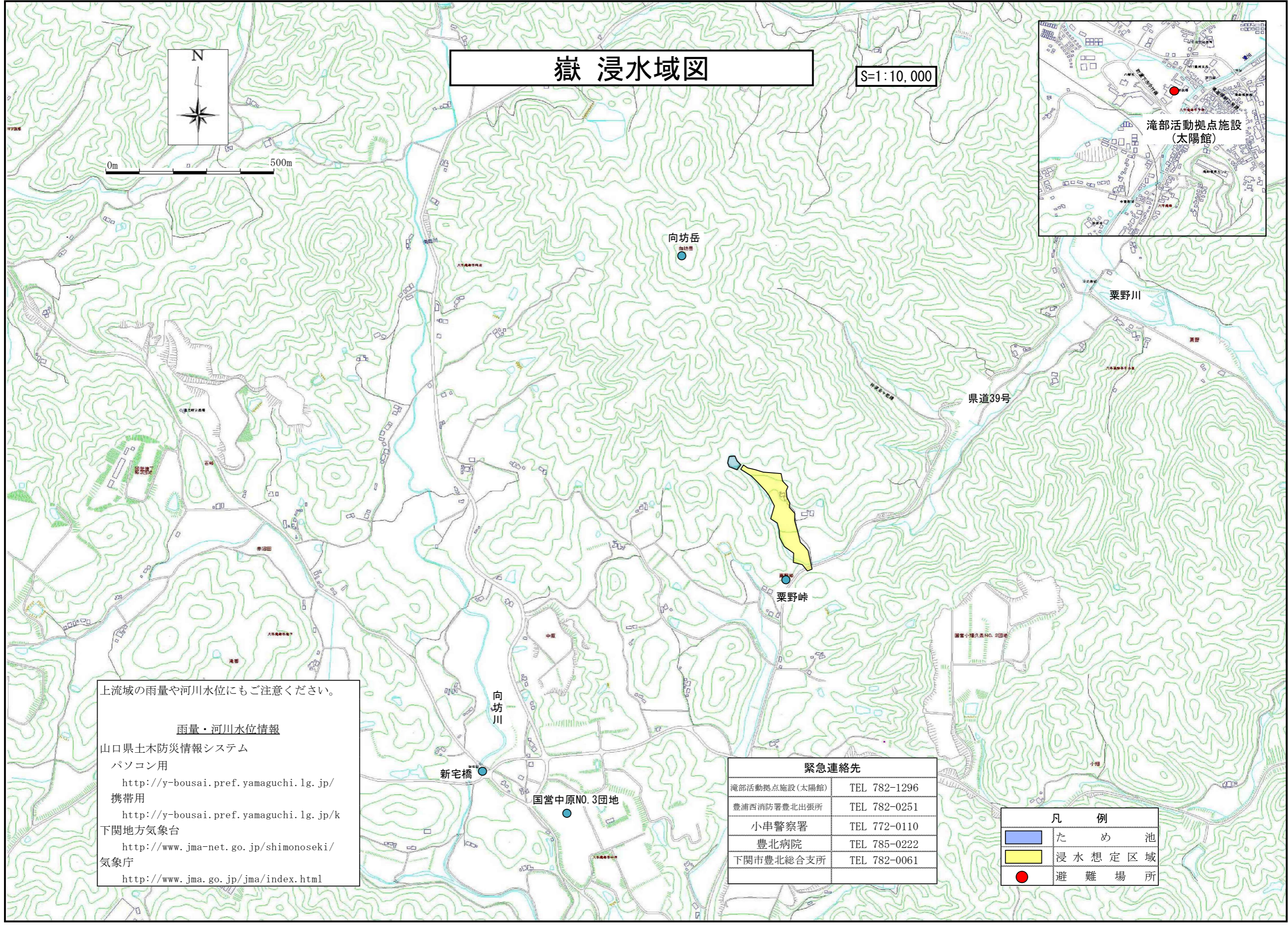
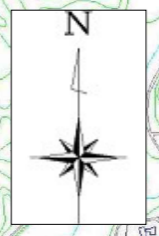


嶽 浸水域図

S=1:10,000



上流域の雨量や河川水位にもご注意ください。

雨量・河川水位情報
 山口県土木防災情報システム
 パソコン用
<http://y-bousai.pref.yamaguchi.lg.jp/>
 携帯用
<http://y-bousai.pref.yamaguchi.lg.jp/k>
 下関地方气象台
<http://www.jma-net.go.jp/shimonoseki/>
 気象庁
<http://www.jma.go.jp/jma/index.html>

緊急連絡先	
滝部活動拠点施設(太陽館)	TEL 782-1296
豊浦西消防署豊北出張所	TEL 782-0251
小串警察署	TEL 772-0110
豊北病院	TEL 785-0222
下関市豊北総合支所	TEL 782-0061

凡 例	
	た め 池
	浸水想定区域
	避難場所