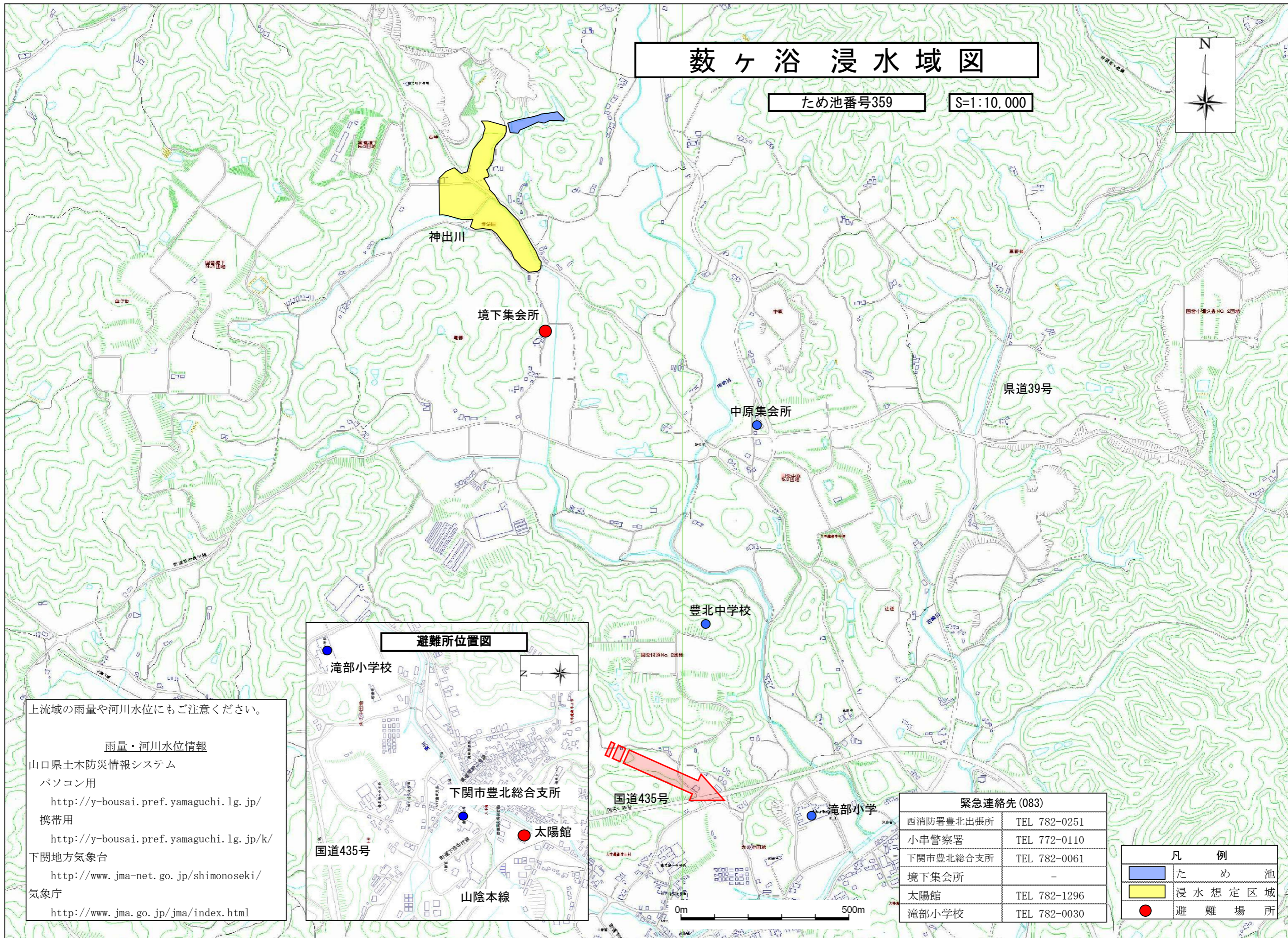
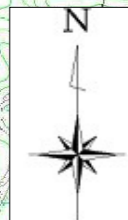


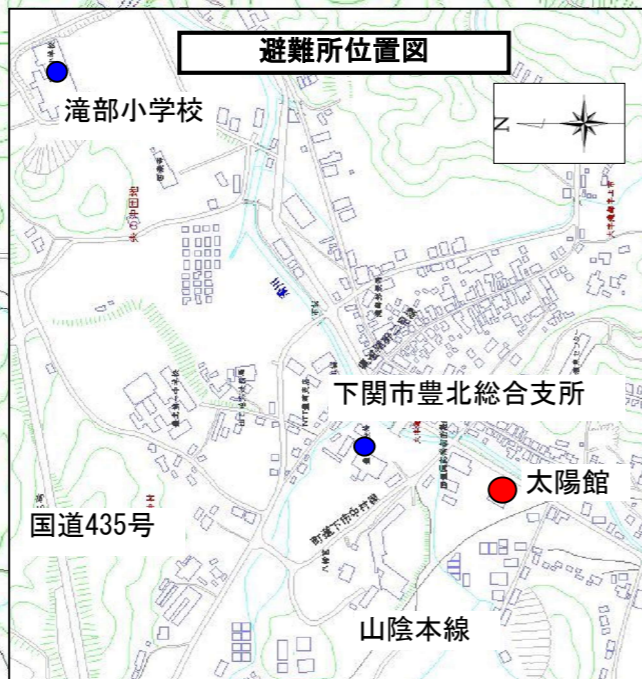
# 藪ヶ浴浸水域図

ため池番号359

S=1:10,000



## 避難所位置図



上流域の雨量や河川水位にもご注意ください。

### 雨量・河川水位情報

山口県土木防災情報システム

パソコン用

<http://y-bousai.pref.yamaguchi.lg.jp/>

携帯用

<http://y-bousai.pref.yamaguchi.lg.jp/k/>

下関地方気象台

<http://www.jma-net.go.jp/shimonoseki/>

気象庁

<http://www.jma.go.jp/jma/index.html>

### 緊急連絡先(083)

西消防署豊北出張所	TEL 782-0251
小串警察署	TEL 772-0110
下関市豊北総合支所	TEL 782-0061
境下集会所	-
太陽館	TEL 782-1296
滝部小学校	TEL 782-0030

### 凡 例

	ため池
	浸水想定区域
	避難場所

0m 500m