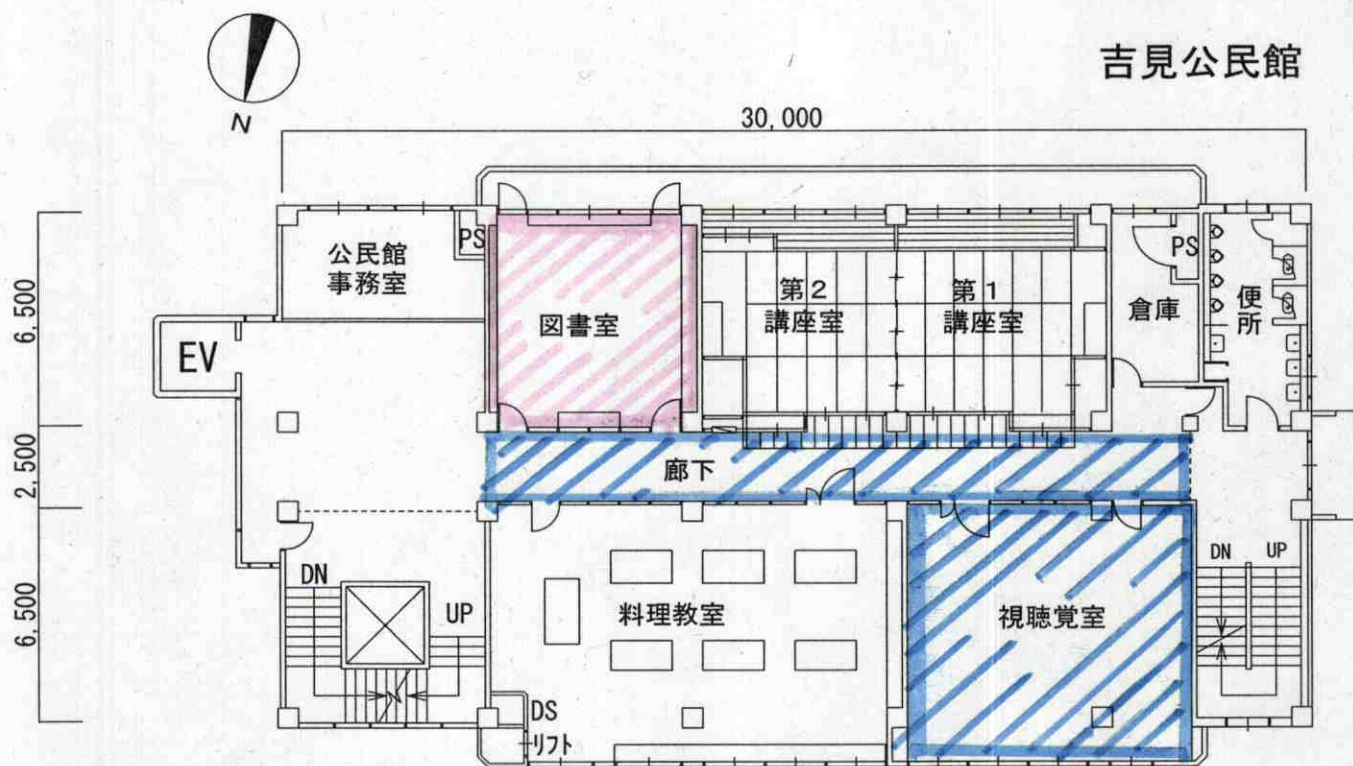
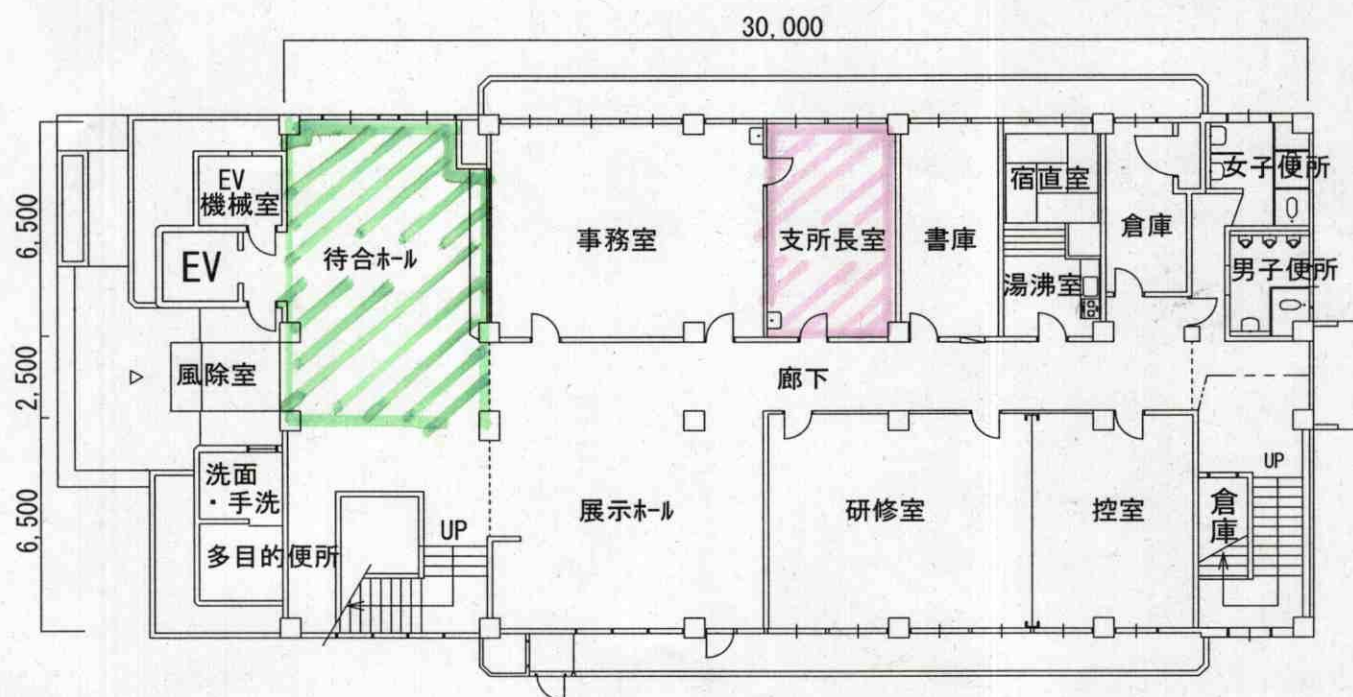


吉見公民館



S = 1/200



S = 1/200

二級河川西田川

かわらばし

機械室

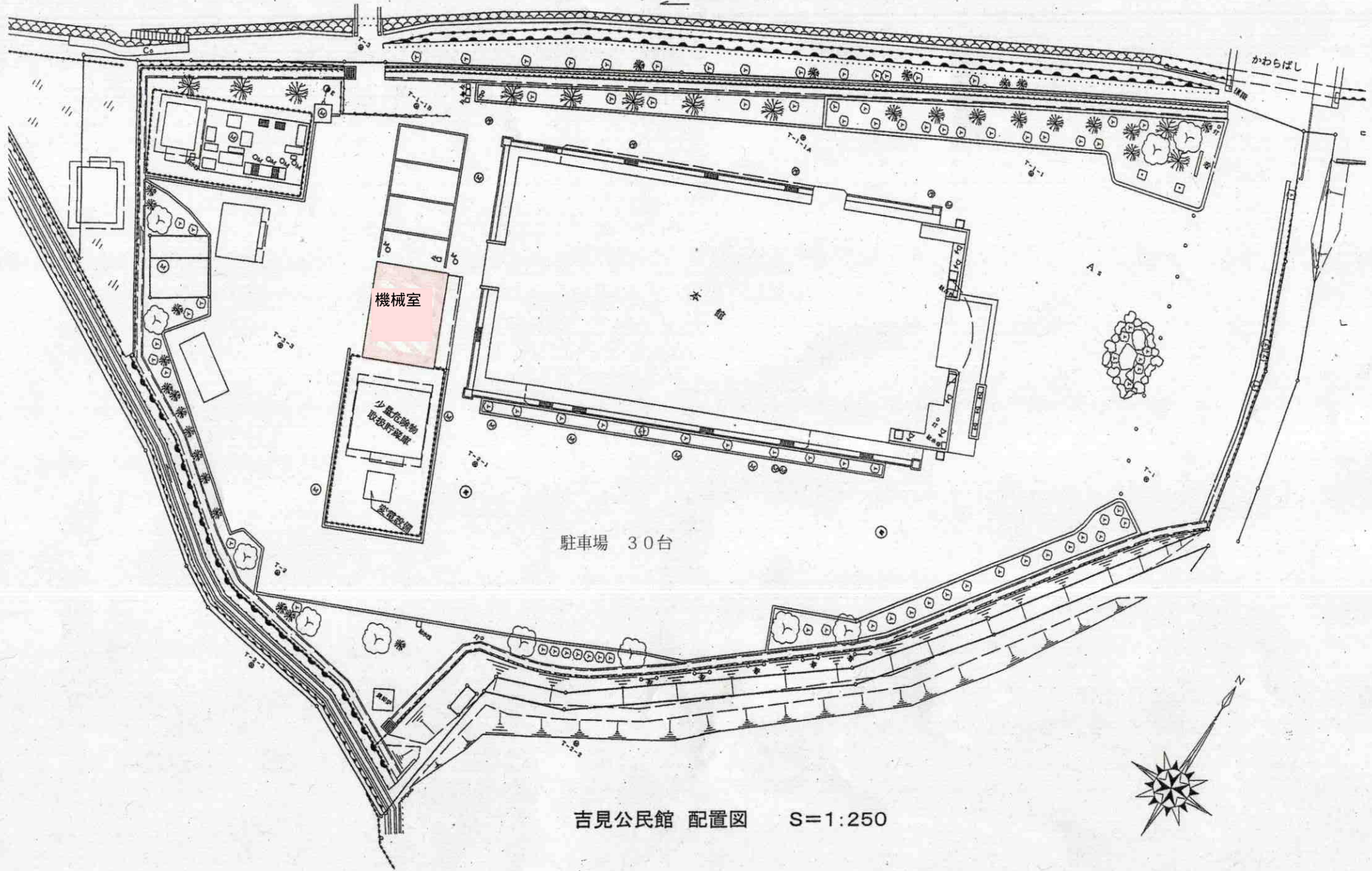
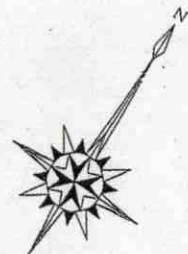
少量危険物
取扱貯蔵庫

発電設備

駐車場 30台

吉見公民館 配置図

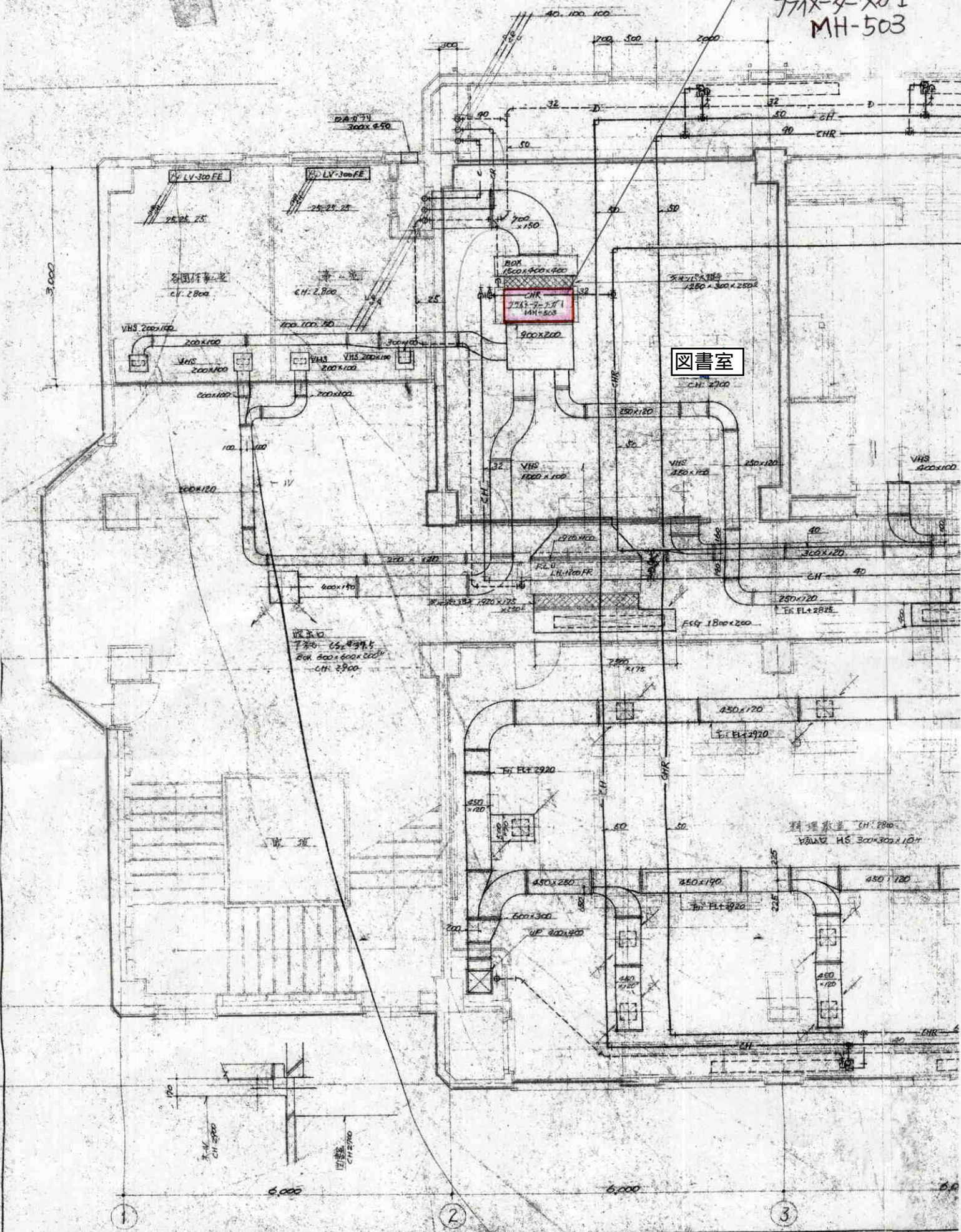
S=1:250



2階 図書室ファンコイルユニット更新

天井内
更新FCU

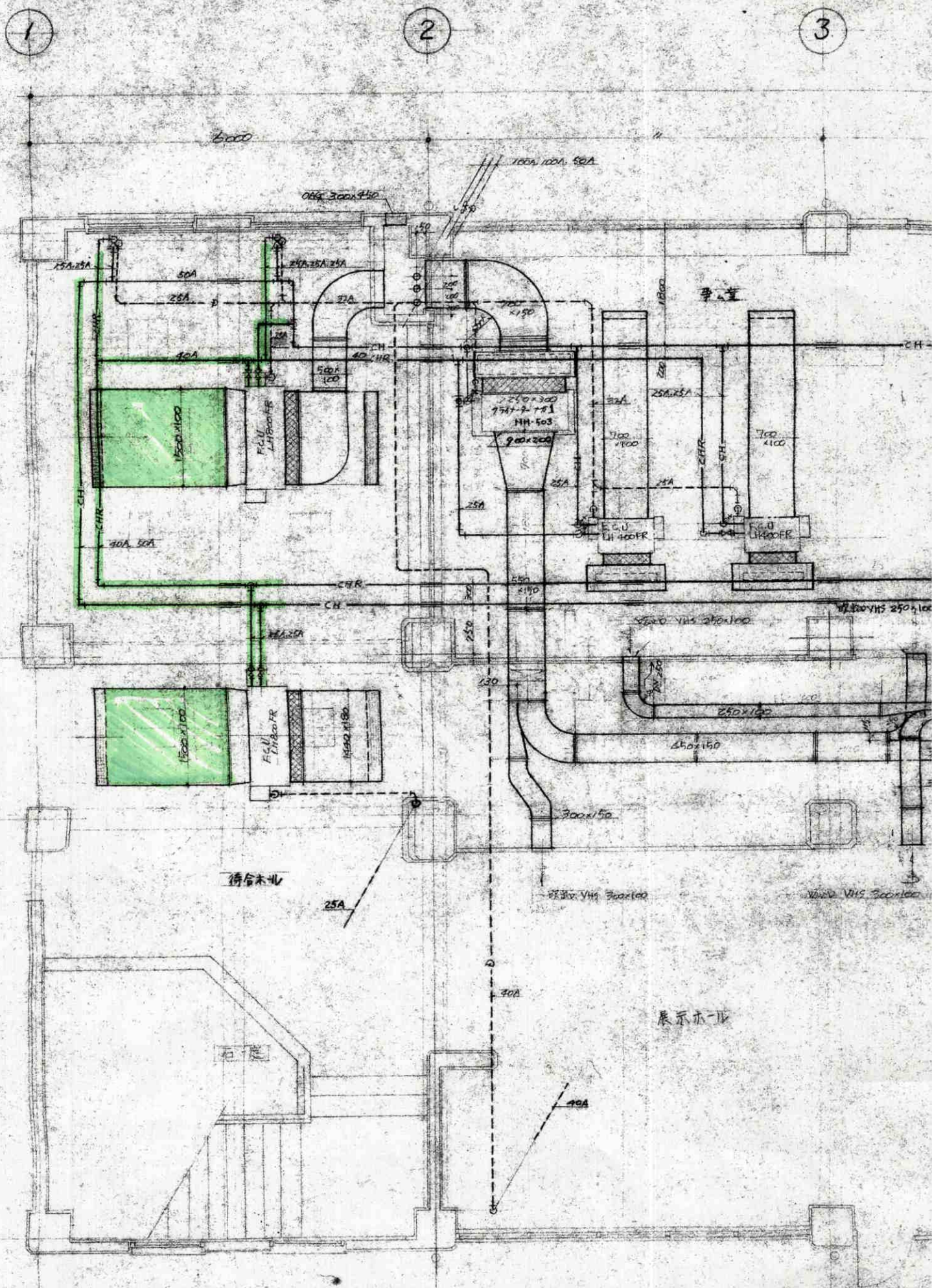
71X-7-XG1
MH-503



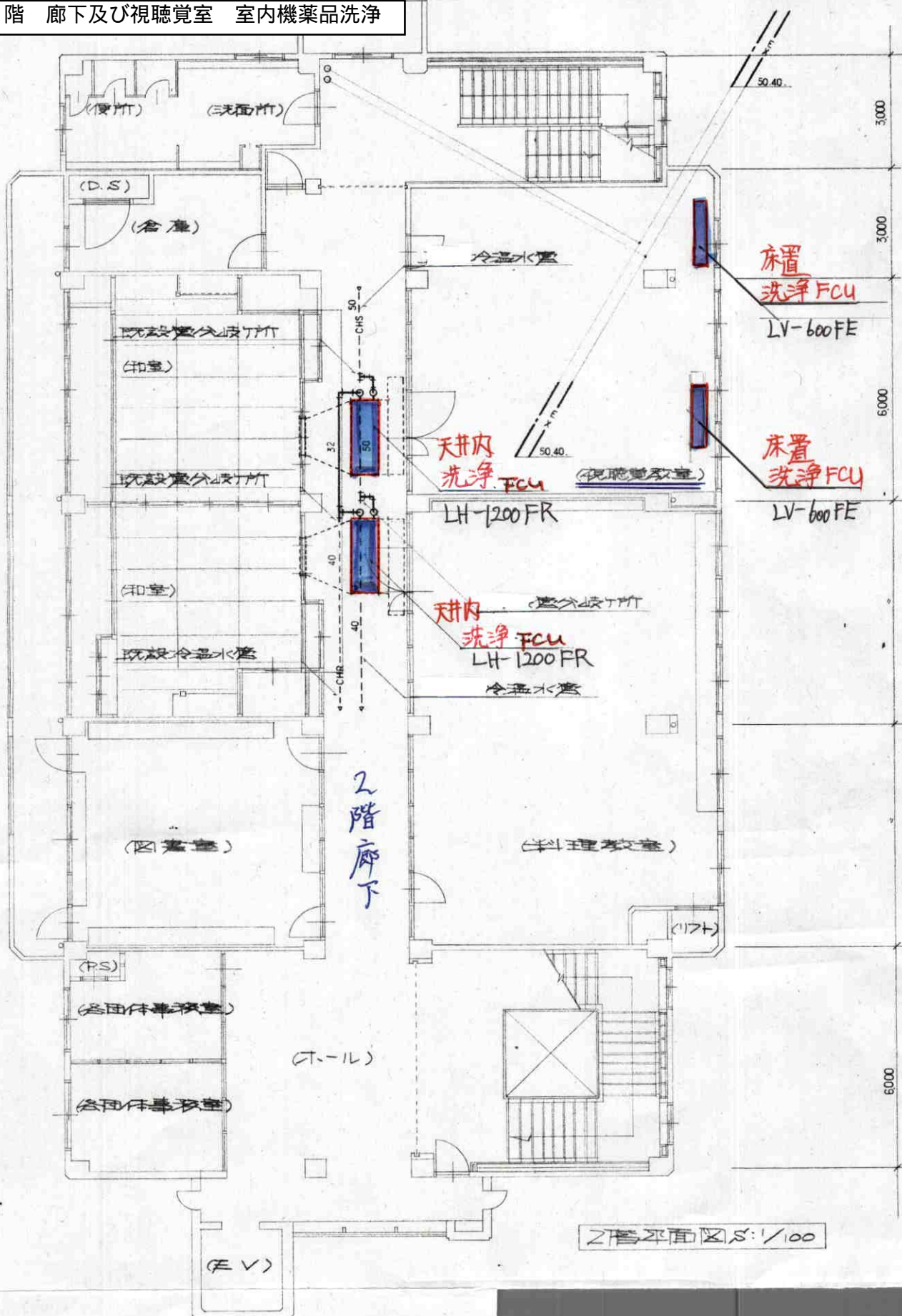
[illegible]

Hand-drawn floor plan of a room. A red box labeled "更新FCU" (Renewal FCU) is mounted on the floor, indicated by the label "床置" (Floor Mount) above it. The plan shows a sink (洗面台) on the left, a locker (ロッカー) in the center, and a bookshelf (書棚) on the right. Dimensions are given: 200, 100, 75, 25, 300. Labels include "CHR 25", "CH 25", and "LV300 FE". A note at the bottom states "※FCU内はバルブ×2" (※2 valves inside the FCU).

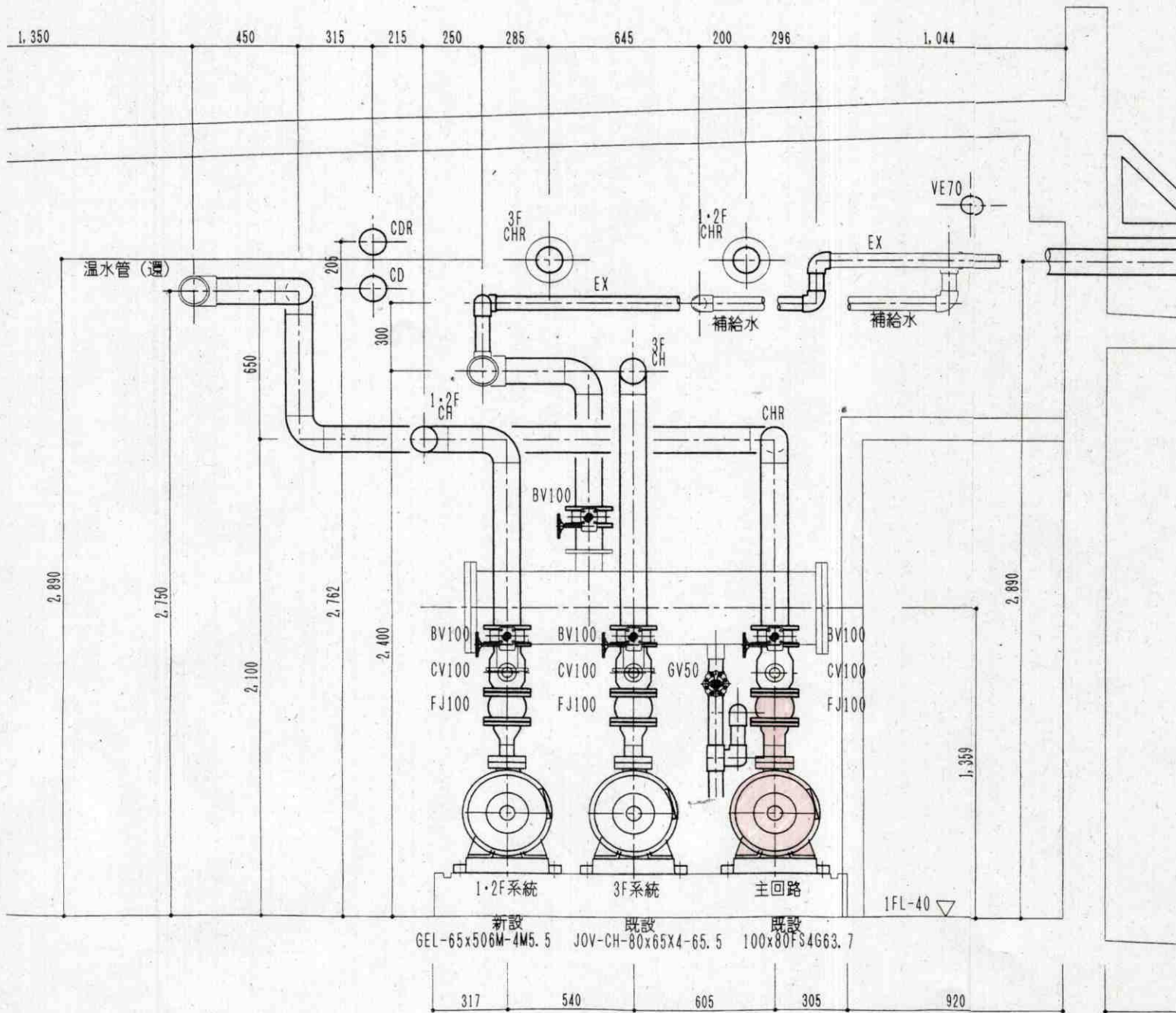
支所長室



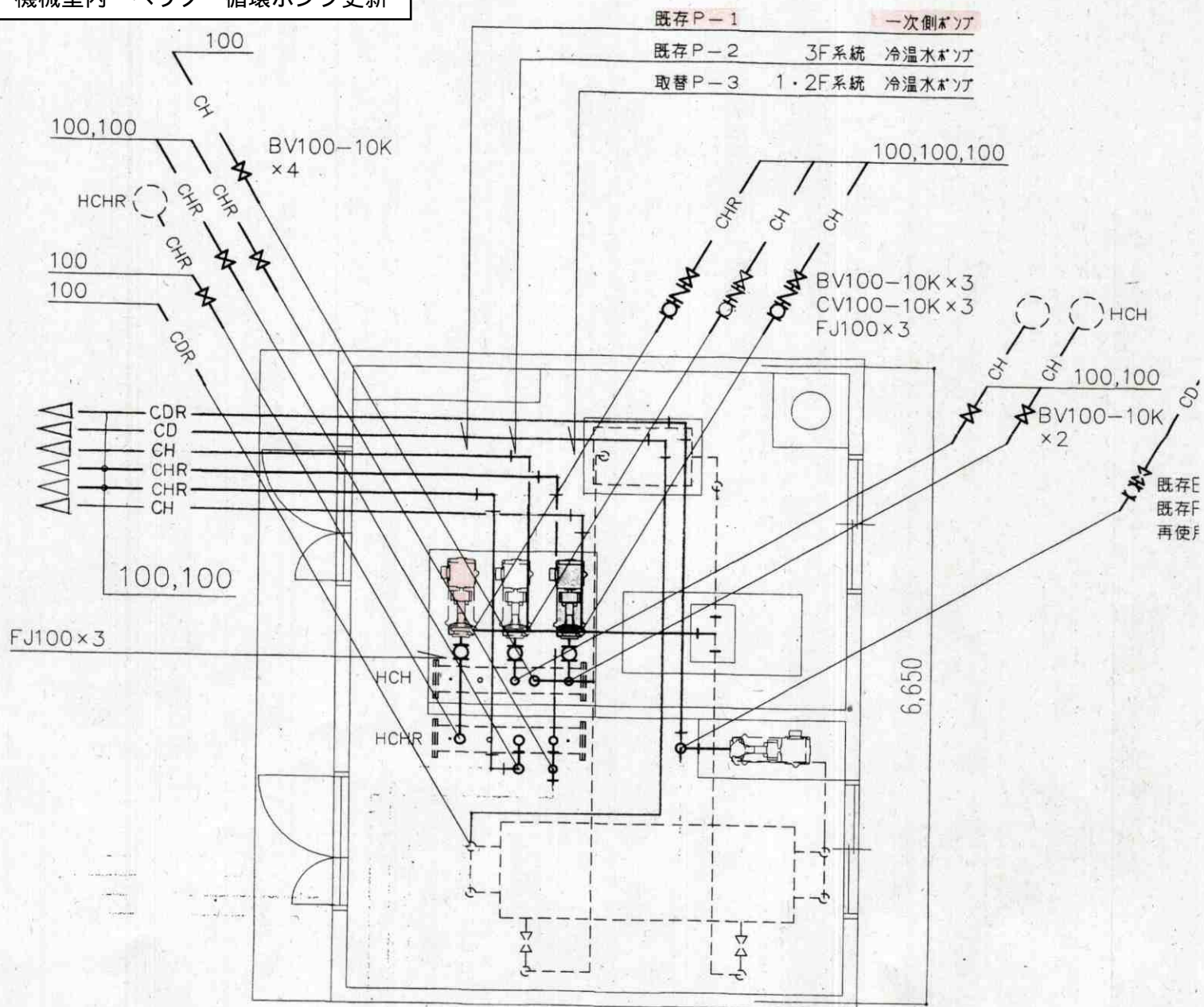
2階 廊下及び視聴覚室 室内機薬品洗浄



機械室内 ヘッダー循環ポンプ更新



機械室内 ヘッダー循環ポンプ更新



機械室平面図 S = 1 : 50

(17-抜き管配管図)

記 号	仕 様	数 量
既存P-1 ワグ-循環ポンプ	三相 口径100 3.7KW 200V 1200l/min 12m	1
既存P-2 3F系統 冷温水ポンプ	三相 口径65 5.5KW 200V 650l/min 25m	1
P-3 1・2F系統 冷温水ポンプ	三相 口径65 5.5KW 200V 650l/min 25m 4P	1

ミニウム板