

魚半ゴつと発見!しものせき 海のおしごとと探検隊

～全長 1400 メートルの巨大迷路！～蓋井島の大型定置網漁



蓋井島で行われる大型定置網漁を題材に、全長約1,400mの網を用いた漁の仕組みと作業の流れを紹介。地域の特色とあわせ、沿岸漁業の代表的な漁法の理解促進を図ります。

動画はこちら



～海の上の畑！？～王喜地区のノリ養しょく

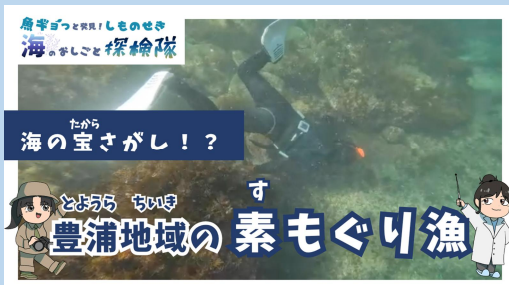


瀬戸内海側で行われるノリ養殖を題材に、種付けから収穫、加工工程までを時期ごとの流れに沿って紹介。養殖業の基本や、身近な食材ができるまでの工程理解を促します。

動画はこちら



～海の宝さがし！？～豊浦地域の素もぐり漁



豊浦地域で行われる素もぐり漁を題材に、漁の進め方や工夫などを分かりやすく紹介。沿岸漁業の多様性と、海の資源を扱う仕事への理解を深めます。

動画はこちら



～昼と夜で違う漁法～豊北地域のイカつり漁



「特牛イカ」で知られる豊北地域のイカつり漁を題材に、昼夜で異なる漁の特徴を紹介。地域産品と漁業技術の理解促進を図ります。

動画はこちら



～〇〇の水揚量日本一～沖合底びき網漁業



対馬周辺海域などで行われる沖合底びき網漁業を題材に、一度に多くの水産物を漁獲する漁法の特徴、船上作業の流れ、乗組員の役割分担等を紹介。

動画はこちら



～小さな魚を大きな海へ！～下関の栽培漁業



魚の稚魚を育てて海へ放流し、将来の資源につなげる「栽培漁業」を題材に、飼育、放流までの工程を紹介。漁業が「獲る」だけでなく「育て、守る」取組でもあることを学べる内容とします。

動画はこちら



とれた魚はどこへ？おいしさを運ぶ仕事



漁獲された水産物が、産地から消費者に届くまでの流通過程を題材に、市場でのせりや仲買等の役割を紹介。水産業を支える流通の重要性を分かりやすく伝えます。

動画はこちら

