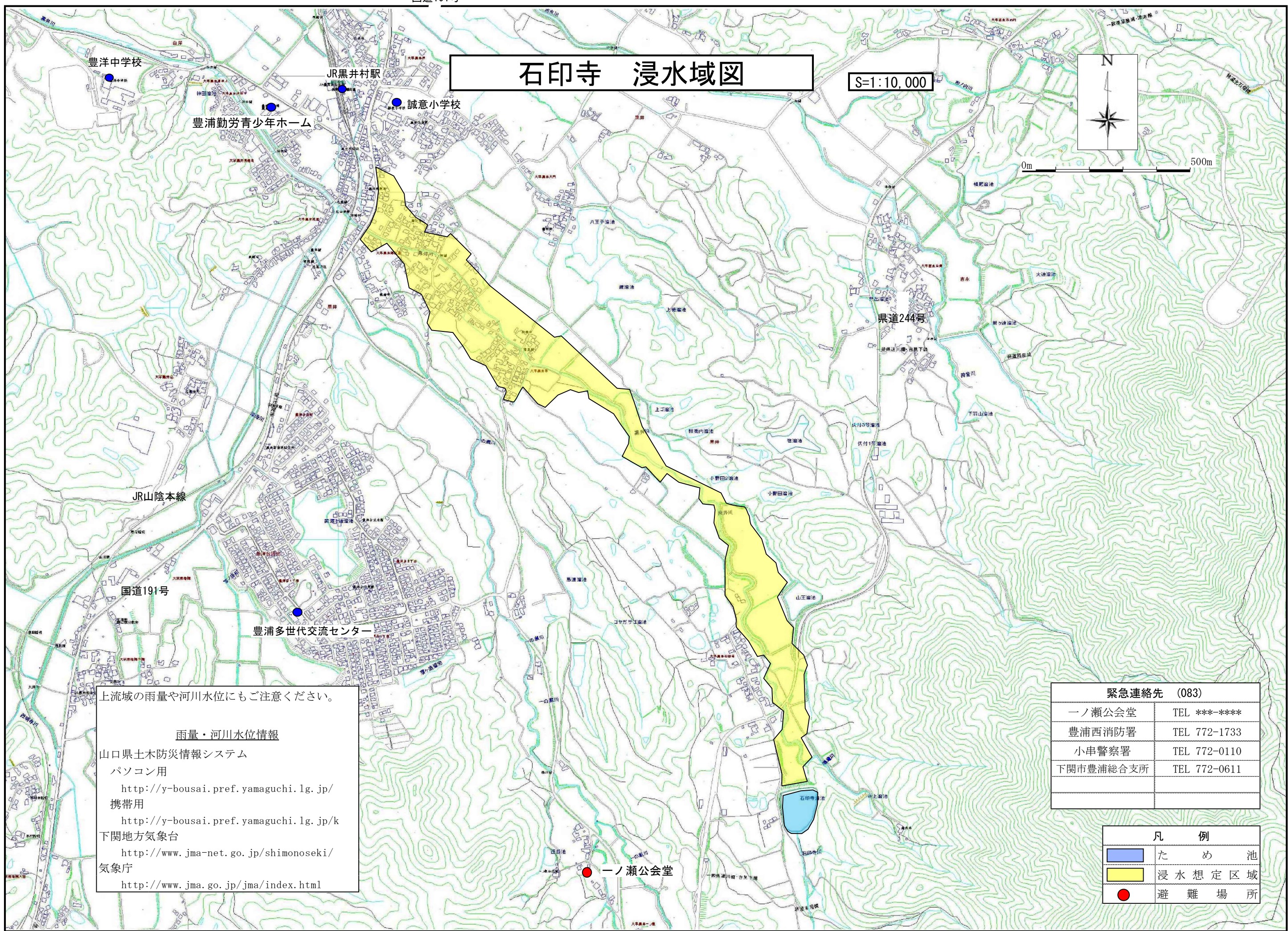
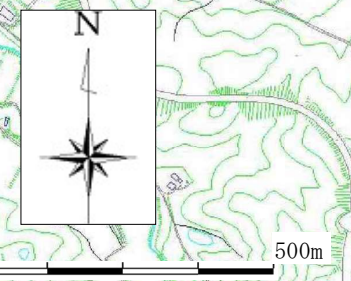


# 石印寺 浸水域図

S=1:10,000



上流域の雨量や河川水位にもご注意ください。

**雨量・河川水位情報**

山口県土木防災情報システム  
 パソコン用  
<http://y-bousai.pref.yamaguchi.lg.jp/>  
 携帯用  
<http://y-bousai.pref.yamaguchi.lg.jp/k>  
 下関地方气象台  
<http://www.jma-net.go.jp/shimonoseki/>  
 気象庁  
<http://www.jma.go.jp/jma/index.html>

緊急連絡先 (083)	
一ノ瀬公会堂	TEL ***-****
豊浦西消防署	TEL 772-1733
小串警察署	TEL 772-0110
下関市豊浦総合支所	TEL 772-0611

凡 例	
	ため池
	浸水想定区域
	避難場所

一ノ瀬公会堂