

# 消防団等

## 消防団の状況

消防団員の報酬及び費用弁償額

下関市消防団人員機械一覧表

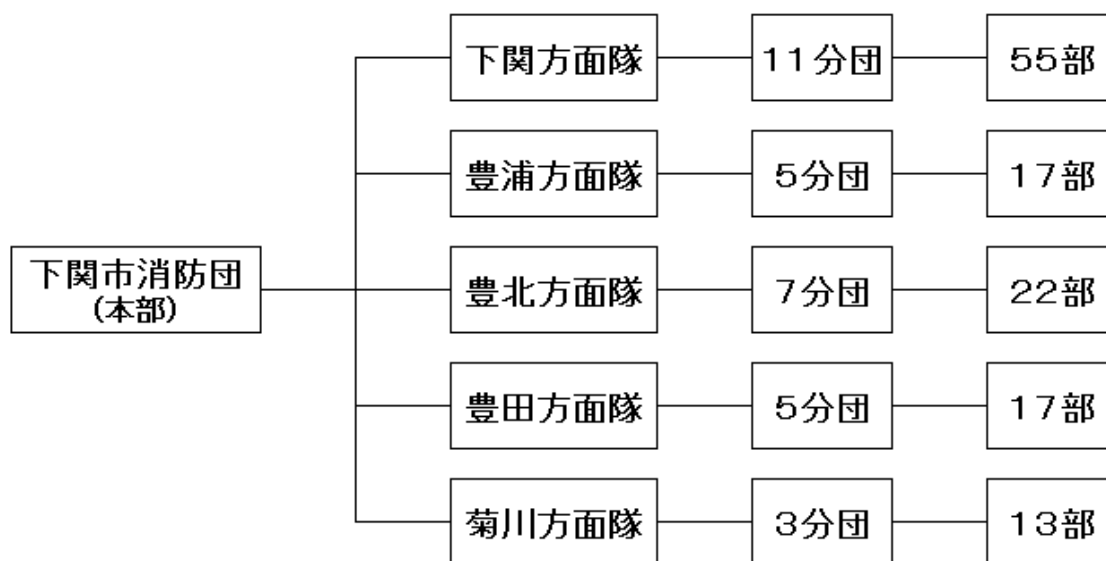
自衛消防隊



下関市消防操法大会

## 消防団の状況

- 1 下関市消防団は非常勤で、1団・5方面隊・31分団・124部・定員1,977人で組織されています。
- 2 下関市消防団には、消防ポンプ自動車24台、小型動力ポンプ積載車99台、自走式搬送車1台、小型動力ポンプ122台が配備されています。



-:-: 消防団員の報酬額 -:-:

R4.4.1

(1) 年報酬額

階 級	団 長	副 団 長	分 団 長	副分団長	部 長	班 長	団 員
金 額	82,500	69,000	50,500	45,500	37,000	37,000	36,500

(2) 出動報酬

水火災又は地震等の災害に出動した時	
1 日 (3 時間を超える)	8,000 円
1 時間超え 3 時間以下	5,000 円
1 時間以下	3,000 円
警戒、訓練等のその他の消防業務に従事した時	
1 日 (2 時間を超える)	3,500 円
1 時間超え 2 時間以下	2,000 円
1 時間以下	1,000 円

下 関 市 消 防 団 人 員 機 械 一 覧 表

令和4年4月1日現在

方面隊	分 団	条 例 数	実 員								部数	機庫数	機 械							
			計	女性	団長	副団長	分団長	副分団長	部長	班長			団員	女性	消防車	普 通 積 載 車	軽 積 載 車	小型動力ポンプ	特殊車	
5	31	1,977	1,749	(68)	1	11	36	31	187	166	1,317	(68)	124	121	24	31	68	122	1	
下関市消防団本部						兼(1)		兼(1)												
方面隊	分 団	実 員								部数	機庫数	機 械								
		計	女性	団長	副団長	分団長	副分団長	部長	班長			団員	女性	消防車	普 通 積 載 車	軽 積 載 車	小型動力ポンプ	特殊車		
計	11		623	(41)	1	3	12	11	80	82	434	(41)	55	53	16	5	31	53	1	
下関市消防団長			1		1															
下 関 方 面 隊	本 部	5			3	1			1			(0)						3		
	山 陽	吉田分団	46	(0)			1	1	6	6	32	(0)	4	4	1			3	4	
		王喜分団	44	(4)			1	1	6	5	31	(4)	4	3	1			2	3	
		小月分団	26	(3)			1	1	3	3	18	(3)	1	1	1				1	
		清末分団	22	(2)			1	1	4	4	12	(2)	2	2	1			1	2	
		王司分団	31	(2)			1	1	5	4	20	(2)	3	3	1			2	2	
		彦島分団	79	(8)			1	1	9	12	56	(8)	7	6	3			3	6	1
	山 陰	勝山分団	77	(10)			1	1	8	8	59	(10)	5	6	1			5	6	
		内日分団	38	(2)			1	1	5	6	25	(2)	3	3	1			2	3	
		川中分団	73	(3)			1	1	11	10	50	(3)	9	9	1	1		6	8	
		安岡分団	68	(2)			1	1	8	9	49	(2)	6	6	3	2		1	3	
		吉見分団	113	(5)			1	1	14	15	82	(5)	11	10	2	2		6	12	
計		5		351	(5)		2	6	5	27	23	288	(5)	17	17	2	5	11	19	
豊 浦 方 面 隊	本 部	3	(1)		2	1	0	0	0	0	(1)									
	宇賀分団	68	(1)			1	1	7	5	54	(1)	5	5				5	5		
	小串分団	39	(0)			1	1	3	3	31		1	1	1			1	1		
	川棚分団	134	(3)			1	1	8	8	116	(3)	6	6	1	2		3	6		
	黒井分団	72	(0)			1	1	6	5	59		4	3		2		2	5		
	室津分団	35	(0)			1	1	3	2	28		1	2		1			2		
方面隊	分 団	実 員								部数	機庫数	機 械								
		計	女性	団長	副団長	分団長	副分団長	部長	班長			団員	女性	消防車	普 通 積 載 車	軽 積 載 車	小型動力ポンプ	特殊車		
計	7		332	(3)		2	8	7	35	26	254	(3)	22	20	3	16	4	21		
豊 北 方 面 隊	本 部	3	(0)		2	1	0	0	0	0										
	神玉分団	51	(0)			1	1	5	4	40		3	3	1	2			3		
	角島分団	45	(0)			1	1	4	4	35		3	3		2	2		4		
	神田分団	37	(1)			1	1	5	3	27	(1)	3	3		2	1		3		
	阿川分団	63	(0)			1	1	5	3	53		3	3		3			3		
	粟野分団	41	(0)			1	1	5	4	30		3	3	1	2			2		
	滝部分団	56	(0)			1	1	5	4	45		3	2	1	2			2		
	田耕分団	36	(2)			1	1	6	4	24	(2)	4	3		3	1		4		
方面隊	分 団	実 員								部数	機庫数	機 械								
		計	女性	団長	副団長	分団長	副分団長	部長	班長			団員	女性	消防車	普 通 積 載 車	軽 積 載 車	小型動力ポンプ	特殊車		
計	5		244	(11)		2	6	5	26	20	185	(11)	17	18	1	5	11	18		
豊 田 方 面 隊	本 部	3	(0)		2	1														
	殿居分団	46	(6)			1	1	4	4	36	(6)	3	4		1	2		4		
	豊田中分団	70	(2)			1	1	6	4	58	(2)	4	4		1	3		4		
	西市分団	65	(0)			1	1	7	5	51		5	5		2	3		5		
	豊田下分団	50	(3)			1	1	6	4	38	(3)	4	4		1	3		4		
	豊田中央分団	10	(0)			1	1	3	3	2		1	1	1				1		
方面隊	分 団	実 員								部数	機庫数	機 械								
		計	女性	団長	副団長	分団長	副分団長	部長	班長			団員	女性	消防車	普 通 積 載 車	軽 積 載 車	小型動力ポンプ	特殊車		
計	3		199	(8)		2	4	3	19	15	156	(8)	13	13	2		11	11		
菊 川 方 面 隊	本 部	3	(0)		2	1														
	豊東分団	82	(0)			1	1	7	6	67		5	5	1			4	4		
	岡枝分団	65	(8)			1	1	6	5	52	(8)	4	4	1			3	3		
	檜崎分団	49	(0)			1	1	6	4	37		4	4				4	4		

-:-:自 衛 消 防 隊 -:-:

自衛消防隊のポンプ保有台数

(R4. 4. 1)

名称	ポンプ車	小型動力ポンプ	隊員
計	6	7	549
※ (株) 神戸製鋼所長府製造所	1		142
※ 丸一ステンレス鋼管 (株)		1	71
※ 下関三井化学 (株)	1		10
※ 彦島製錬 (株)	1		27
三菱重工業 (株) 下関造船所 江ノ浦工場		1	5
三菱重工業 (株) 下関造船所 大和町工場		1	5
(株) 小月製鋼所			95
(株) ブリヂストン下関工場		2	146
海上自衛隊下関基地隊	1	1	6
海上自衛隊小月基地隊	2 化学車		19
大東タンクターミナル (株)		1	23

※ 消防応援協定締結事業所