

総務

組織図

消防庁舎等の位置構造

消防力整備状況

予算・決算

人事



下関市消防局・中央消防署合同庁舎

-:-: 消防庁舎等の位置構造 -:-:

| 署 所 | 所在地 | 構 造 | 建築(延)面積㎡ | 敷地面積㎡ | 建築年月日 | 電話番号 | 備 考 |
|----------------------------------|------------------------|------------------------|--|----------|------------|--------------|--------------------------|
| 消 防 局 | 下関市岬之町17番1号 | 鉄筋コンクリート造 3階建(一部4階) | 5,823.56 | 8,999.44 | H25年 9月30日 | 083-233-9111 | |
| 中央消防署 | | | | | | 083-233-9115 | |
| 東 消 防 署 | 下関市長府八幡町1番14号 | 鉄筋コンクリート造 2階建 | 779.47 | 1,177.92 | S44年 9月 4日 | 083-246-0001 | |
| 東 消 防 署 小月出張所 | 下関市小月茶屋 二丁目3番5号 | 〃 | 493.76 | 677.68 | S47年 3月30日 | 083-282-0483 | |
| 西 消 防 署 | 下関市彦島本村町 六丁目1番2号 | 鉄筋コンクリート造 3階建 | 839.96 | 611.65 | S45年 3月31日 | 083-267-1311 | |
| 車 庫 | | 鉄骨造一部2階 | 238.29 | 451.36 | S60年10月29日 | | 庁舎隣接地 に新築 |
| 北 消 防 署 | 下関市綾羅木新町 四丁目3番12号 | 鉄筋コンクリート造 2階建 | 626.13 | 1,591.69 | S63年 8月 9日 | 083-253-0119 | |
| 北消防署 勝山出張所 下関市消防訓練 センター | 下関市秋根西町 一丁目5番10号 | 鉄筋コンクリート造 5階建(一部6階) | 3437.48 | 3,311.89 | S56年12月 1日 | 083-256-1531 | |
| 豊浦西消防署 | 下関市豊浦町大字 吉永1875番地 | 鉄筋コンクリート造 平家建 | 276.02 | 1,920.83 | S48年 3月31日 | 083-772-1733 | 昭和58年7月 玄関4.29㎡ 増築 |
| 豊浦西消防署 豊北出張所 | 下関市豊北町大字 滝部3140番地の1 | 〃 | 260.15 | 632.86 | 〃 | 083-782-0251 | |
| 豊浦東消防署 | 下関市豊田町大字 殿敷1886番地の3 | 〃 | 313.38 | 1,583.36 | 〃 | 083-766-1315 | |
| 豊浦東消防署 菊川出張所 | 下関市菊川町大字 上岡枝772番地の2 | 鉄筋コンクリート造 2階建 | 361.96 <small>(プロパン庫11.20)</small> | 1,393.26 | H27年 7月30日 | 083-287-0094 | |
| 待 機 住 宅 | 下関市長府豊城町 8番33号 | 鉄筋コンクリート造 3階建 | 715.50 | 987.60 | S49年 6月28日 | | 家族用12戸 |
| 〃 | 下関市豊浦町大字 吉永1875番地 | 鉄筋コンクリート造 2階建 | 365.34 | 庁舎敷 | S48年 3月31日 | | 家族用8戸 |
| 〃 | 下関市豊北町大字 滝部3192番地の1 | 鉄筋コンクリート造 2階建2棟 | 365.34 | 869.64 | 〃 | | 〃 |
| 〃 | 下関市豊田町大字 殿敷1886番地の3 | 鉄筋コンクリート造 2階建 | 365.34 | 庁舎敷 | 〃 | | 〃 |
| 〃 | 下関市菊川町大字 上岡枝772番地の2 | 鉄筋コンクリート造 2階建 | 182.67 | 〃 | 〃 | | 家族用4戸 |
| 待 機 寮 | 下関市丸山町 三丁目14番3号 | 鉄筋コンクリート造 3階建 | 354.73 <small>(ポンプ室5.50)</small> | 1,142.75 | S57年 3月31日 | | 独 身 用 |
| 総 合 防 災 資 材 倉 庫 | 下関市東大和町 二丁目18番 | 鉄筋コンクリート造 平家建 | 195.00 | 598.00 | S55年 3月27日 | | |
| 壺 鷲 山 消 防 無 線 基 地 局 | 下関市大字楠乃字 壺鷲555第2地内 | 鉄筋コンクリート造 2階建 | 95.80 <small>(油脂・ボンベ庫10.00)</small> | 211.88 | H15年 3月20日 | | |
| 角 島 消 防 無 線 基 地 局 | 下関市豊北町大字 角島1768番地の1 | 軽量鉄骨造平家建 | 12.00 | 132.03 | H28年 2月19日 | | |
| 豊 北 消 防 無 線 基 地 局 | 下関市豊北町大字 滝部1244番地の9 | 〃 | 12.00 | 140.05 | H28年 2月19日 | | |
| 豊 洋 消 防 無 線 基 地 局 | 下関市豊浦町大字 黒井744番地の3 | 〃 | 9.94 | 132.11 | H28年 2月19日 | | |
| 華 山 消 防 無 線 基 地 局 | 下関市豊田町大字 江良135番地の27 | 鉄筋コンクリート造 平家建 | 40.45 | 295.95 | H28年 2月19日 | | |

-:-: 消防力整備状況 -:-:

(1) 消防力の整備指針と現勢

(R5.4.1)

| 消防力の種類 | | 区分 | 消防力の整備指針 | 現有消防力 | 過、不足 (△) | |
|--------|-------|---------------------------------|-------------------|---------|----------|-------|
| 常備消防 | 施設 | 消防署所の数 | 10 | 10 | — | |
| | | 消防自動車等 | 消防ポンプ自動車 | 18 台 | 18 台 | — |
| | | | はしご自動車 | 3 台 | 3 台 | — |
| | | | 化学消防車 | 2 台 | 2 台 | — |
| | | | 消防艇 | 1 隻 | — | △ 1 隻 |
| | | | 救助工作車 | 3 台 | 3 台 | — |
| | 特殊車 | 9 台 | 9 台 | — | | |
| | 小計 | 36 台・隻 | 35 台 | △ 1 隻 | | |
| | 人員 | 救急自動車 | 14 台 | 13 台 | △ 1 台 | |
| | | 指揮車等 | 8 台 | 8 台 | — | |
| 広報車等 | | — | 15 台 | — | | |
| 小計 | — | 36 台 | △ 1 台 | | | |
| 合計 | — | 71 台 | △ 2 台・隻 | | | |
| 非常備消防 | 施設・人員 | 整備台数に対する人員 (消防隊・救急隊・救助隊・指揮隊) | 364 人 | 276 人 | △ 88 人 | |
| | | 通信員 | 16 人 | 16 人 | — | |
| | | 予防要員 | 18 人 | 17 人 | △ 1 人 | |
| | | 庶務の処理等の人員 | 16 人 | 16 人 | — | |
| | | 合計 | 414 人 | 325 人 | △ 89 人 | |
| 非常備消防 | 施設・人員 | 消防団 | 1 | 1 | — | |
| | | 消防分団 | — | 31 | — | |
| | | 消防ポンプ車等 | 186 口 | 170 口 | △ 16 口 | |
| | | 団員 | 1,977 人 (条例定数) | 1,665 人 | △ 312 人 | |

※ 消防力の整備指針とは、消防庁が定める目標とすべき消防力の整備水準を示すもので
 この表は国に提出した調査票を基に作成したものです（消防力の整備指針調査基準日 R4.4.1）。

※ 再任用職員を含む

(2) 消防相互応援協定等締結状況

(R5. 4. 1)

| 区分 | 協定先 | 協定名称 | 締結年月日 |
|-------------|---|---------------------------------|-------------|
| 下 関 市 | 北九州市 | 消防相互応援協定 | H17. 4. 1 |
| | 門司海上保安部 | 船舶火災に関する業務協定 | 〃 |
| | 仙崎海上保安部 | 〃 | 〃 |
| | 岩国地区消防組合、下松市、周南市、 宇部・山陽小野田消防組合 | 石油コンビナート等特別防災区域に係る 消防相互応援協定 | H24. 4. 1 |
| | 山口県 | 航空燃料の備蓄に関する協定 | H17. 10. 21 |
| | 彦島製錬株式会社 | 消防応援協定 | S43. 5. 11 |
| | (株)神戸製鋼所 長府製造所 | 〃 | S44. 7. 1 |
| | 丸一ステンレス鋼管株式会社 | 〃 | H 8. 4. 1 |
| | 下関三井化学株式会社 | 〃 | H13. 6. 25 |
| | 新下関生コンクリート協同組合 | 災害時における消防用水の供給支援に関 する協定 | R 3. 7. 29 |
| | 山口県LPガス協会 下関支部 | LPガスに係る漏れ及び爆発事故等の防止 対策に関する協定 | R 4. 4. 11 |
| | 美祢市、山陽小野田市、宇部市、宇部・ 山陽小野田消防組合、山口市、防府市、 周南市、下松市、光市、光地区消防組 合、 岩国市、岩国地区消防組合 | 中国自動車道及び山陽自動車道における 消防相互応援協定 | H24. 4. 1 |
| | 13市6町4事務組合 | 山口県内広域消防相互応援協定 | 〃 |
| | 県13市6町4事務組合 | 山口県消防防災ヘリコプター応援協定 | 〃 |

-::: 予 算 ・ 決 算 -:::

(1) 一般会計予算と消防予算

| 区 分 年 度 別 | | 市 一 般 会 計 | 消 防 費 | 比 率 |
|--------------|-------|-------------|-----------|------|
| | | (千円) | (千円) | (%) |
| 令和元年度 | 当初予算額 | 114,510,000 | 3,428,401 | 2.99 |
| | 決 算 額 | 115,419,446 | 3,472,526 | 3.01 |
| 令和2年度 | 当初予算額 | 114,780,000 | 3,620,431 | 3.15 |
| | 決 算 額 | 143,559,610 | 3,499,647 | 2.44 |
| 令和3年度 | 当初予算額 | 110,800,000 | 3,257,323 | 2.94 |
| | 決 算 額 | 125,452,495 | 3,283,090 | 2.62 |
| 令和4年度 | 当初予算額 | 119,040,000 | 3,398,837 | 2.86 |
| | 決 算 額 | (未決算) | (未決算) | |
| 令和5年度 | 当初予算額 | 122,520,000 | 3,370,635 | 2.75 |
| | 決 算 額 | — | — | |

(2) 消防予算の使途別比較

| 区 分 年 度 別 | 消防費予算額 (千円) | 消防職員定数 (人) | 人件費の額・割合 | | 物件費等の額・割合 | |
|--------------|----------------|---------------|--------------|-----------|---------------|-----------|
| | | | 人件費額 (千円) | 割合 (%) | 物件費等額 (千円) | 割合 (%) |
| 令和元年度 | 3,428,401 | 331 | 2,657,433 | 77.5 | 770,968 | 22.5 |
| 令和2年度 | 3,620,431 | 331 | 2,702,310 | 74.6 | 918,121 | 25.4 |
| 令和3年度 | 3,257,323 | 331 | 2,478,944 | 76.1 | 778,379 | 23.9 |
| 令和4年度 | 3,398,837 | 331 | 2,686,515 | 79.0 | 712,322 | 21.0 |
| 令和5年度 | 3,370,635 | 331 | 2,659,063 | 78.9 | 711,572 | 21.1 |

(3) 消防予算と人口・世帯数の比較

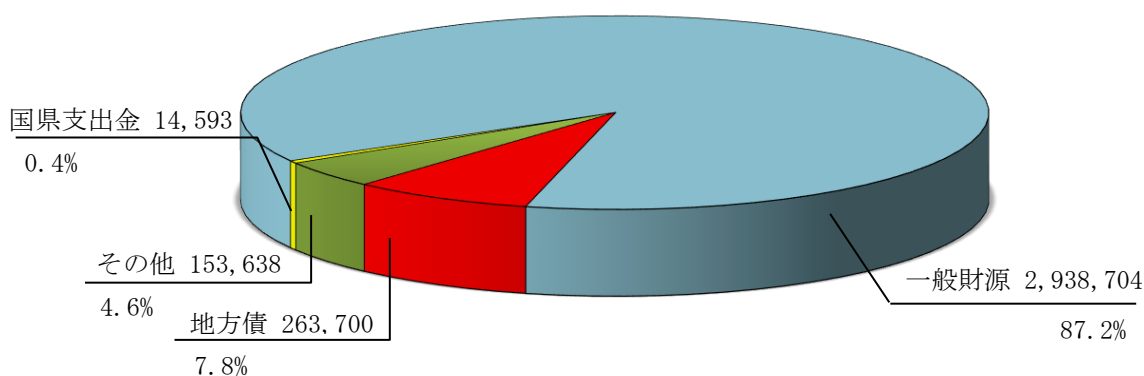
| 区分 年度別 | 消防費予算額 (千円) | 人口との比較 | | 世帯数との比較 | |
|-----------|----------------|-----------|---------------|-------------|--------------|
| | | 人口 (人) | 市民1人当り (円) | 世帯数 (世帯) | 1世帯当り (円) |
| 令和元年度 | 3,428,401 | 262,255 | 13,073 | 130,137 | 26,345 |
| 令和2年度 | 3,620,431 | 259,346 | 13,960 | 130,077 | 27,833 |
| 令和3年度 | 3,257,323 | 256,400 | 12,704 | 129,975 | 25,061 |
| 令和4年度 | 3,398,837 | 252,413 | 13,465 | 128,907 | 26,367 |
| 令和5年度 | 3,370,635 | 249,012 | 13,536 | 128,654 | 26,199 |

(4) 令和5年度消防予算の財源内訳

(単位：千円)

| 費目 | 内訳 | 予算額 | 構成比 (%) | 財源内訳 | | | |
|-----|--------|-----------|------------|--------|---------|---------|-----------|
| | | | | 特定財源 | | | 一般財源 |
| | | | | 国県支出金 | 地方債 | その他 | |
| 消防費 | | 3,370,635 | 100.0 | 14,593 | 263,700 | 153,638 | 2,938,704 |
| 内訳 | 常備消防費 | 2,719,212 | 80.7 | 14,593 | | 70,131 | 2,634,488 |
| | 非常備消防費 | 231,591 | 6.9 | | | 64,078 | 167,513 |
| | 消防施設費 | 307,890 | 9.1 | | 263,700 | 8,273 | 35,917 |
| | 水防費 | 100 | 0.0 | | | | 100 |
| | 災害対策費 | 111,842 | 3.3 | | | 11,156 | 100,686 |

(5) 消防費財源内訳グラフ(千円)



人事

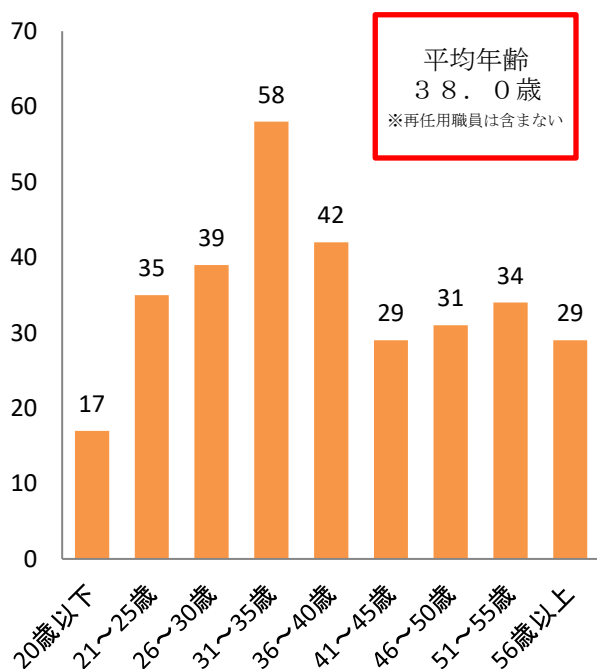
(1) 職員配置状況

(R5. 4. 1)

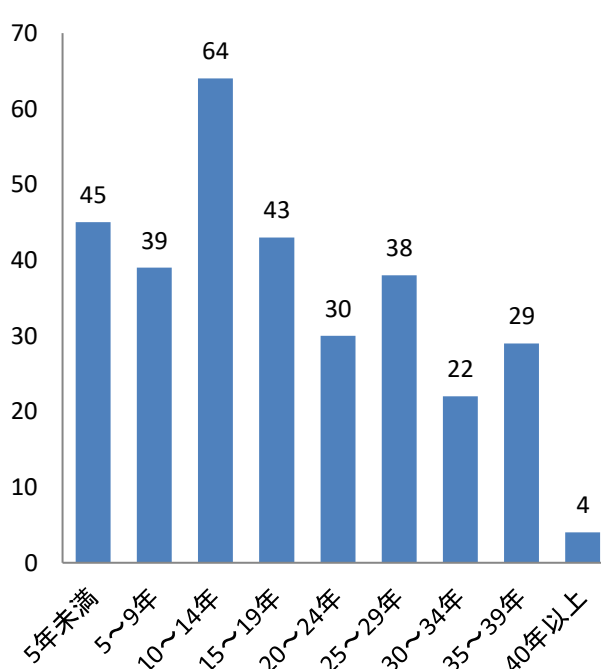
| | 消防正監 | 消防監 | 消防司令長 | 消防司令 | 消防司令補 | 消防士長 | 消防副士長 | 消防士 | 再任用職員 | 計 |
|-----------------|------|-----|-------|------|-------|------|-------|-----|-------|-----|
| 合計 | 1 | 4 | 15 | 39 | 75 | 88 | 8 | 84 | 11 | 325 |
| 消防局 | 1 | 2 | 7 | 9 | 15 | 12 | 1 | 17 | 1 | 65 |
| 中央消防署 | | 1 | 1 | 5 | 15 | 12 | 1 | 15 | 3 | 53 |
| 東消防署 | | | 2 | 5 | 6 | 9 | 1 | 9 | 2 | 34 |
| 東消防署 小月出張所 | | | | 2 | 4 | 5 | | 5 | | 16 |
| 西消防署 | | | 2 | 4 | 5 | 12 | 1 | 8 | | 32 |
| 北消防署 | | 1 | 1 | 4 | 7 | 10 | 1 | 8 | 2 | 34 |
| 北消防署 勝山出張所 | | | | 2 | 6 | 6 | | 8 | 1 | 23 |
| 豊浦西消防署 | | | 1 | 2 | 4 | 6 | 1 | 3 | 1 | 18 |
| 豊浦西消防署 豊北出張所 | | | | 2 | 4 | 6 | 1 | 3 | | 16 |
| 豊浦東消防署 | | | 1 | 2 | 5 | 5 | 1 | 3 | 1 | 18 |
| 豊浦東消防署 菊川出張所 | | | | 2 | 4 | 5 | | 5 | | 16 |

単位：人

(2) 職員の年齢構成



(3) 職員の勤続年数状況



(4) 職員の特殊技能その他資格取得状況

(R5.4.1)

| 職員数 | | 計 | 消防正監 | 消防監 | 消防司令長 | 消防司令 | 消防司令補 | 消防士長 | 消防副士長 | 消防士 |
|------------------------|-----------------|-----|------|-----|-------|------|-------|------|-------|-----|
| | | 314 | 1 | 4 | 15 | 39 | 75 | 88 | 8 | 84 |
| 自動車運転免許 | 大型 1 種 | 169 | 1 | 2 | 11 | 26 | 47 | 63 | 5 | 14 |
| | 大型 特 1 | 1 | | | | | | 1 | | |
| | 中型 1 種 | 82 | | | 1 | 5 | 18 | 20 | 3 | 35 |
| | 中型 (旧普通免許) | 30 | | 2 | 3 | 8 | 10 | 3 | | 4 |
| | 準 中 型 | 5 | | | | | | 1 | | 4 |
| | 普通 1 種 | 27 | | | | | | | | 27 |
| その他の免許 | 整備免許 2 級 | 3 | | | | 1 | 1 | 1 | | |
| | 整備免許 3 級 | 4 | | | 1 | 1 | 2 | | | |
| | 第 1 級陸上特殊無線技師 | 4 | | | 1 | 2 | 1 | | | |
| | 第 2 級陸上特殊無線技師 | 132 | 1 | 4 | 12 | 38 | 63 | 14 | | |
| | 第 3 級陸上特殊無線技師 | 159 | | | | 1 | 10 | 73 | 8 | 67 |
| | アマチュア無線技師 | 8 | | 1 | | 5 | 2 | | | |
| | ガス溶接技能講習修了者 | 57 | | | 5 | 13 | 22 | 16 | | 1 |
| | 小型船舶操縦士 (1 級) | 13 | | | | 4 | 2 | 5 | | 2 |
| | 小型船舶操縦士 (2 級) | 31 | | | 2 | 6 | 6 | 11 | 1 | 5 |
| | 小型船舶操縦士 (特殊) | 33 | | | 1 | 4 | 10 | 12 | 1 | 5 |
| | 潜水士 | 38 | | | | 1 | 4 | 20 | 1 | 12 |
| | 救急救命士 | 83 | | 1 | 2 | 15 | 28 | 29 | 2 | 6 |
| | 気管挿管認定 | 33 | | 1 | 2 | 7 | 17 | 6 | | |
| | 薬剤投与認定 | 73 | | 1 | 2 | 14 | 26 | 27 | 1 | 2 |
| | 指導救命士 | 9 | | | | 5 | 4 | | | |
| | 救急指導員 | 289 | | 4 | 14 | 38 | 72 | 86 | 8 | 67 |
| | 救急隊員資格 I 課程修了者 | 22 | | 2 | 6 | 6 | 5 | 3 | | |
| | 救急隊員資格 II 課程修了者 | 37 | 1 | 4 | 4 | 14 | 14 | | | |
| | 救急標準課程・救急科 | 211 | | | 4 | 17 | 48 | 70 | 8 | 64 |
| | 衛生管理者 | 2 | | | | | 1 | 1 | | |
| | 甲種危険物取扱者 | 4 | | | | 2 | | 1 | 1 | |
| | 乙種危険物取扱者 | 166 | | 3 | 10 | 27 | 43 | 58 | 2 | 23 |
| | 予防技術資格者 | 121 | 1 | 2 | 3 | 13 | 31 | 58 | 4 | 9 |
| | 酸素欠乏危険作業主任者 | 22 | | | 1 | 2 | 5 | 13 | | 1 |
| | 毒物劇物取扱者 | 1 | | | | | | | 1 | |
| | 足場の組み立て等作業主任者 | 5 | | | | | 5 | | | |
| | 玉掛技能講習修了者 | 123 | | | 10 | 17 | 30 | 47 | 1 | 18 |
| 小型移動式クレーン運転技能修了者 | 112 | | | 8 | 16 | 30 | 44 | 1 | 13 | |
| フルハーネス型墜落制止用器具使用作業特別教育 | 101 | | 1 | 2 | 9 | 23 | 31 | 3 | 32 | |

※再任用職員は含まない
単位:人