

# 消防団等

消防団の状況  
消防団員の報酬

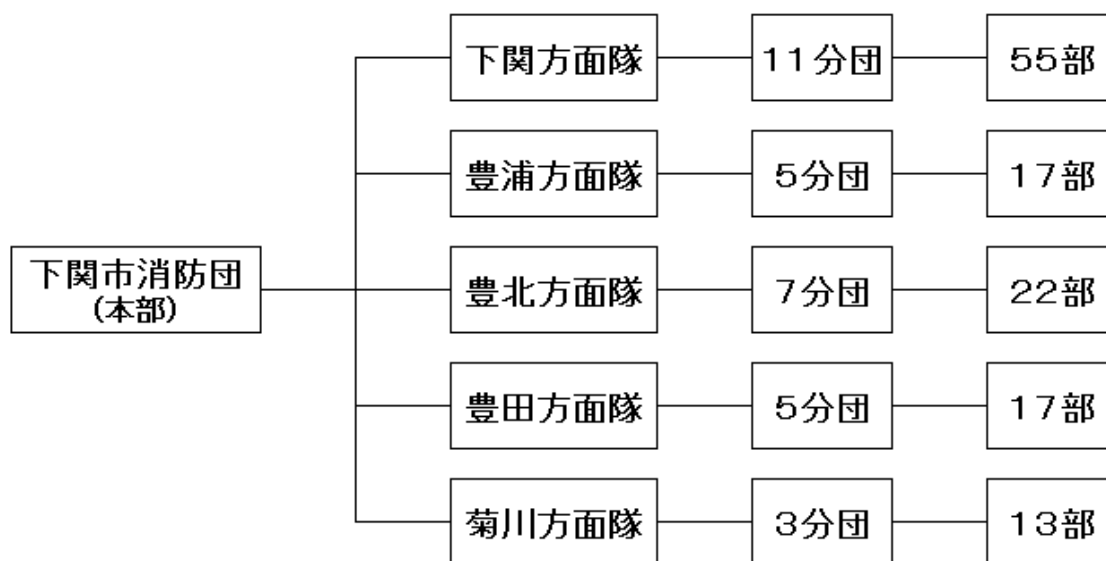
下関市消防団人員機械一覧表  
自衛消防隊



下関市消防操法大会

## 消防団の状況

- 1 下関市消防団は非常勤で、1団・5方面隊・31分団・124部・定員1,977人で組織されています。
- 2 下関市消防団には、消防ポンプ自動車24台、小型動力ポンプ積載車99台、自走式搬送車2台、小型動力ポンプ122台が配備されています。



-:-: 消防団員の報酬 -:-:

(1) 年額報酬

階 級	団 長	副 団 長	分 団 長	副分団長	部 長	班 長	団 員
金額(円)	82,500	69,000	50,500	45,500	37,000	37,000	36,500

(2) 出勤報酬

水火災又は地震等の災害に出動した時	
1 日 (3 時間を超える)	8,000 円
1 時間超え 3 時間以下	5,000 円
1 時間以下	3,000 円
警戒、訓練等のその他の消防業務に従事した時	
1 日 (2 時間を超える)	3,500 円
1 時間超え 2 時間以下	2,000 円
1 時間以下	1,000 円

下 関 市 消 防 団 人 員 機 械 一 覧 表

令和5年4月1日現在

方面隊	分 団	条 例 定 数	実 員								部数	機庫数	機 械							
			計	女性	団長	副団長	分団長	副分団長	部長	班長			団員	女性	消防車	普 通 積 載 車	軽 積 載 車	小型動力 ポンプ	特殊車	
5	31	1,977	1,665	(68)	1	11	36	31	187	165	1,234	(68)	124	121	24	28	71	122	2	
下関市消防団本部			1		1		兼(1)		兼(1)											
方面隊	分 団	実 員								部数	機庫数	機 械								
		計	女性	団長	副団長	分団長	副分団長	部長	班長			団員	女性	消防車	普 通 積 載 車	軽 積 載 車	小型動力 ポンプ	特殊車		
計	11		597	(43)		3	12	11	80	81	410	(43)	55	53	15	5	32	53	2	
下関方面隊	本 部		5			3	1		1			(0)						3		
	山陽	吉田分団		40	(0)			1	1	6	6	26	(0)	4	4	1		3	4	
		王喜分団		40	(5)			1	1	6	5	27	(5)	4	3	1		2	3	
		小月分団		25	(3)			1	1	3	3	17	(3)	1	1	1			1	
		清末分団		19	(1)			1	1	4	4	9	(1)	2	2	1		1	2	
		王司分団		31	(2)			1	1	5	4	20	(2)	3	3	1		2	2	
		彦島分団		78	(10)			1	1	9	12	55	(10)	7	6	3		3	6	1
	山陰	勝山分団		79	(11)			1	1	8	8	61	(11)	5	6	1		5	6	
		内日分団		36	(2)			1	1	5	6	23	(2)	3	3	1		2	3	
		川中分団		73	(2)			1	1	11	9	51	(2)	9	9		1	7	8	
		安岡分団		65	(2)			1	1	8	9	46	(2)	6	6	3	2	1	3	
		吉見分団		106	(5)			1	1	14	15	75	(5)	11	10	2	2	6	12	1
方面隊	分 団	実 員								部数	機庫数	機 械								
		計	女性	団長	副団長	分団長	副分団長	部長	班長			団員	女性	消防車	普 通 積 載 車	軽 積 載 車	小型動力 ポンプ	特殊車		
計	5		336	(5)		2	6	5	27	23	273	(5)	17	17	3	4	11	19		
豊浦方面隊	本 部		3	(1)		2	1	0	0	0	0	(1)								
	宇賀分団		68	(1)			1	1	7	5	54	(1)	5	5			5	5		
	小串分団		36	(0)			1	1	3	3	28		1	1	1		1	1		
	川棚分団		129	(3)			1	1	8	8	111	(3)	6	6	1	2	3	6		
	黒井分団		72	(0)			1	1	6	5	59		4	3		2	2	5		
	室津分団		28	(0)			1	1	3	2	21		1	2	1			2		
方面隊	分 団	実 員								部数	機庫数	機 械								
		計	女性	団長	副団長	分団長	副分団長	部長	班長			団員	女性	消防車	普 通 積 載 車	軽 積 載 車	小型動力 ポンプ	特殊車		
計	7		308	(3)		2	8	7	34	26	231	(3)	22	20	3	15	5	21		
豊北方面隊	本 部		3	(0)		2	1	0	0	0	0									
	神玉分団		49	(0)			1	1	5	4	38		3	3	1	2		3		
	角島分団		41	(0)			1	1	4	4	31		3	3		2	2	4		
	神田分団		33	(1)			1	1	4	3	24	(1)	3	3		2	1	3		
	阿川分団		54	(0)			1	1	5	3	44		3	3		2	1	3		
	粟野分団		41	(0)			1	1	5	4	30		3	3	1	2		2		
	滝部分団		53	(0)			1	1	5	4	42		3	2	1	2		2		
	田耕分団		34	(2)			1	1	6	4	22	(2)	4	3		3	1	4		
方面隊	分 団	実 員								部数	機庫数	機 械								
		計	女性	団長	副団長	分団長	副分団長	部長	班長			団員	女性	消防車	普 通 積 載 車	軽 積 載 車	小型動力 ポンプ	特殊車		
計	5		236	(10)		2	6	5	27	20	176	(10)	17	18	1	4	12	18		
豊田方面隊	本 部		3	(0)		2	1													
	殿居分団		44	(6)			1	1	5	4	33	(6)	3	4		1	2	4		
	豊田中分団		66	(1)			1	1	6	4	54	(1)	4	4		1	3	4		
	西市分団		65	(0)			1	1	7	5	51		5	5		2	3	5		
	豊田下分団		48	(3)			1	1	6	4	36	(3)	4	4			4	4		
	豊田中央分団		10	(0)			1	1	3	3	2		1	1	1			1		
方面隊	分 団	実 員								部数	機庫数	機 械								
		計	女性	団長	副団長	分団長	副分団長	部長	班長			団員	女性	消防車	普 通 積 載 車	軽 積 載 車	小型動力 ポンプ	特殊車		
計	3		187	(7)		2	4	3	19	15	144	(7)	13	13	2		11	11		
菊川方面隊	本 部		3	(0)		2	1													
	豊東分団		79	(0)			1	1	7	6	64		5	5	1		4	4		
	岡枝分団		59	(7)			1	1	6	5	46	(7)	4	4	1		3	3		
	檜崎分団		46	(0)			1	1	6	4	34		4	4			4	4		

## 自衛消防隊

### 自衛消防隊のポンプ保有台数

(R5.4.1)

名称	ポンプ車	小型動力ポンプ	隊員
計	6	7	550
※(株)神戸製鋼所長府製造所	1		142
※丸ーステンレス鋼管(株)		1	72
※下関三井化学(株)	1		10
※彦島製錬(株)	1		27
三菱重工業(株)下関造船所 江ノ浦工場		1	5
三菱重工業(株)下関造船所 大和町工場		1	5
(株)小月製鋼所			95
(株)ブリヂストン下関工場		2	146
海上自衛隊下関基地隊	1	1	6
海上自衛隊小月基地隊	2 化学車		19
大東タンクターミナル(株)		1	23

※消防応援協定締結事業所